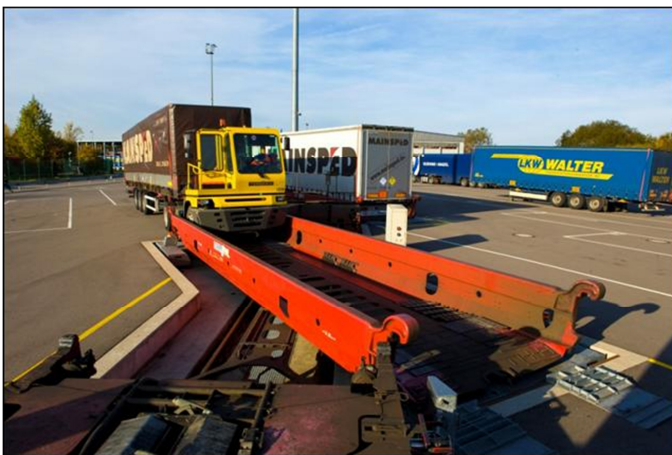


■ Comunicat de premsa ■

La Generalitat i el Port de Barcelona impulsaran la primera autopista ferroviària de l'Estat

- És un servei de transport combinat ferrocarril-carretera, on els camions embarquen directament en el tren, són descarregats a la terminal ferroviària final i prossegueixen la darrera part del seu recorregut per carretera
- La construcció de la nova terminal, d'ús públic, requerirà d'una inversió públicoprivada de 33 MEUR
- L'empresa de logística ferroviària ViiA proposa un servei que connectarà Barcelona amb París el 2019 i fins a Alemanya el 2020

El conseller de Territori i Sostenibilitat, Santi Vila, i el president del Port de Barcelona, Sixte Cambra, han anunciat avui un acord estratègic per construir en el recinte portuari la primera autopista ferroviària de l'Estat espanyol, que connectarà Catalunya amb la resta d'Europa l'any 2019 a partir d'una nova terminal, d'ús públic.



Una autopista ferroviària és un **servei de transport combinat ferrocarril-carretera**, on els camions embarquen directament en el tren en una terminal inicial, són descarregats a la terminal ferroviària final i prossegueixen la darrera part del seu recorregut per carretera. El servei es duu a terme sobre les vies fèrries existents i només requereix

d'inversió per construir la terminal que, en el cas de la del Port, estarà adaptada a la tecnologia Modalhor.

Aquesta modalitat, implantada amb èxit a França, permet transportar semiremolcs amb els quals no es poden fer servir grues. Per carregar un semiremolc al tren es triga cinc minuts i per carregar el tren sencer, una hora.

■ Comunicat de premsa ■

Les autopistes ferroviàries ja funcionen en diferents corredors de mercaderies europeus i permeten integrar de manera flexible el mode ferroviari a la cadena porta a porta. Comporten una millora en l'eficiència logística i una reducció del 10% del cost per semiremolc en comparació amb el transport només per carretera. La reducció de l'impacte mediambiental del transport també és evident, arribant a registrar 0,8 tones d'emissió de CO₂ menys cada 1.000 km.

En funcionament el 2019

La nova terminal es construirà sobre l'antiga llera del riu Llobregat, en terrenys del Port de Barcelona. La seva construcció, que requereix d'una inversió de 33 MEUR, i gestió se sotmetrà a concessió.



Una vegada construïda la terminal, aquesta serà d'ús públic, oberta als operadors que desitgin fer-ne ús. Per ara, l'empresa de logística ferroviària ViiA ja ha expressat el seu compromís per operar diversos serveis. Així, invertirà 120 MEUR en material rodant propi per posar en marxa la primera línia Barcelona-Aulney (París) el 2019 i una segona cap a Alemanya l'any 2020

■ **Comunicat de premsa** ■

Entre el 10 i el 13% del trànsit de vehicles pesants

L'autopista ferroviària es presenta, doncs, com una oportunitat per desenvolupar el transport de mercaderies per tren. Cal tenir present que, actualment, només un 2% de les mercaderies que travessen els Pirineus cap a Europa ho fa en mode ferroviari.

En canvi, tant els estudis del projecte CLYMA com del projecte iFreightMED demostren que hi ha demanda de serveis ferroviaris internacionals de mercaderies amb origen i destí Catalunya. En concret, l'autopista ferroviària des del Port de Barcelona podria captar el 10% del trànsit pesat que actualment circula entre la capital catalana i París, i el 13% del que ho fa cap a Alemanya. De fet, sectors industrials de Catalunya com Mercabarna, el clúster d'automoció i el químic ja han manifestat el seu interès en la terminal.

Igualment, l'estudi de mercat pels Corredors de la Xarxa Transeuropea de Transports determina que la demanda de transport ferroviari de mercaderies a través de la frontera catalano-francesa pot augmentar fins a més d'un 700%.

31 de juliol de 2015