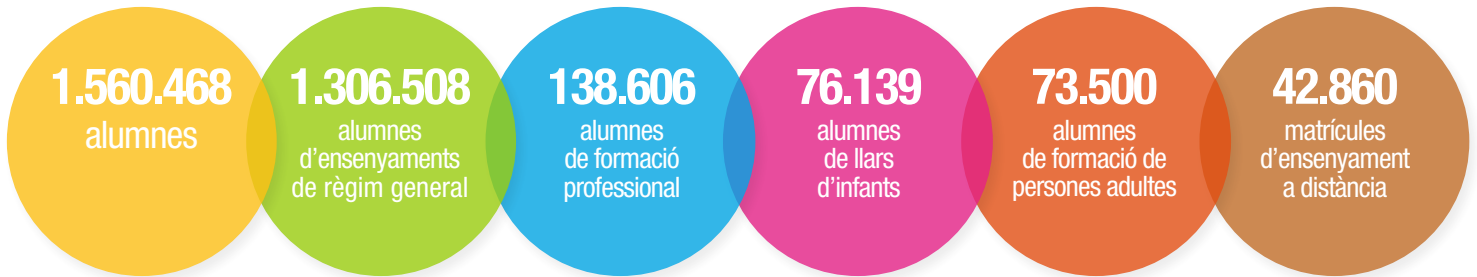


## El curs en xifres



### Ràtio d'alumnes per classe

	2014-2015	2015-2016
<b>EDUCACIÓ PRIMÀRIA</b>		
25 alumnes o menys:	<b>87,8 %</b>	<b>89,2 %</b>
<b>EDUCACIÓ SECUNDÀRIA OBLIGATÒRIA</b>		
30 alumnes o menys:	<b>82,5 %</b>	<b>85,2 %</b>

### Percentatge de centres que utilitzen l'anglès en matèries no lingüístiques

	2012-2013	2014-2015	2014-2015
<b>EDUCACIÓ PRIMÀRIA</b>	<b>38,3 %</b>	<b>57,3 %</b>	<b>62 %</b>
<b>EDUCACIÓ SECUNDÀRIA OBLIGATÒRIA</b>	<b>27,0 %</b>	<b>51,4 %</b>	<b>60 %</b>

### Alumnes de formació professional dual

	2012-2013	2014-2015	2015-2016
<b>ALUMNES</b>	<b>590</b>	<b>3.718</b>	<b>5.075</b>



### Equipaments

**7** escoles noves

**4** instituts nous

**11** centres rehabilitats

**504** actuacions en altres centres

**1.180**

professionals més en els centres



**790**

per aplicació de places docents

**360**

per programa d'escola inclusiva i atenció a la diversitat

**30**

per programes de suport essencial

## Nou sistema d'informació dels alumnes

Impuls a la modernització amb l'ús de les noves tecnologies



### Registre de l'alumne

Es podrà consultar l'expedient acadèmic no universitari al llarg de la vida.

- D'ús obligatori per a tots els centres docents de Catalunya.
- Identificador únic de l'alumne.
- Registre únic de dades acadèmiques de l'alumne.

### Aplicació dels currículums per competències



Un currículum per a tots, una educació per a cadascú

### Beques menjador

**83.300** ajuts  
**51 M€**

Garantia de beca a tots els alumnes que compleixen els requisits

Ajuts del 100% als alumnes amb situació social greu