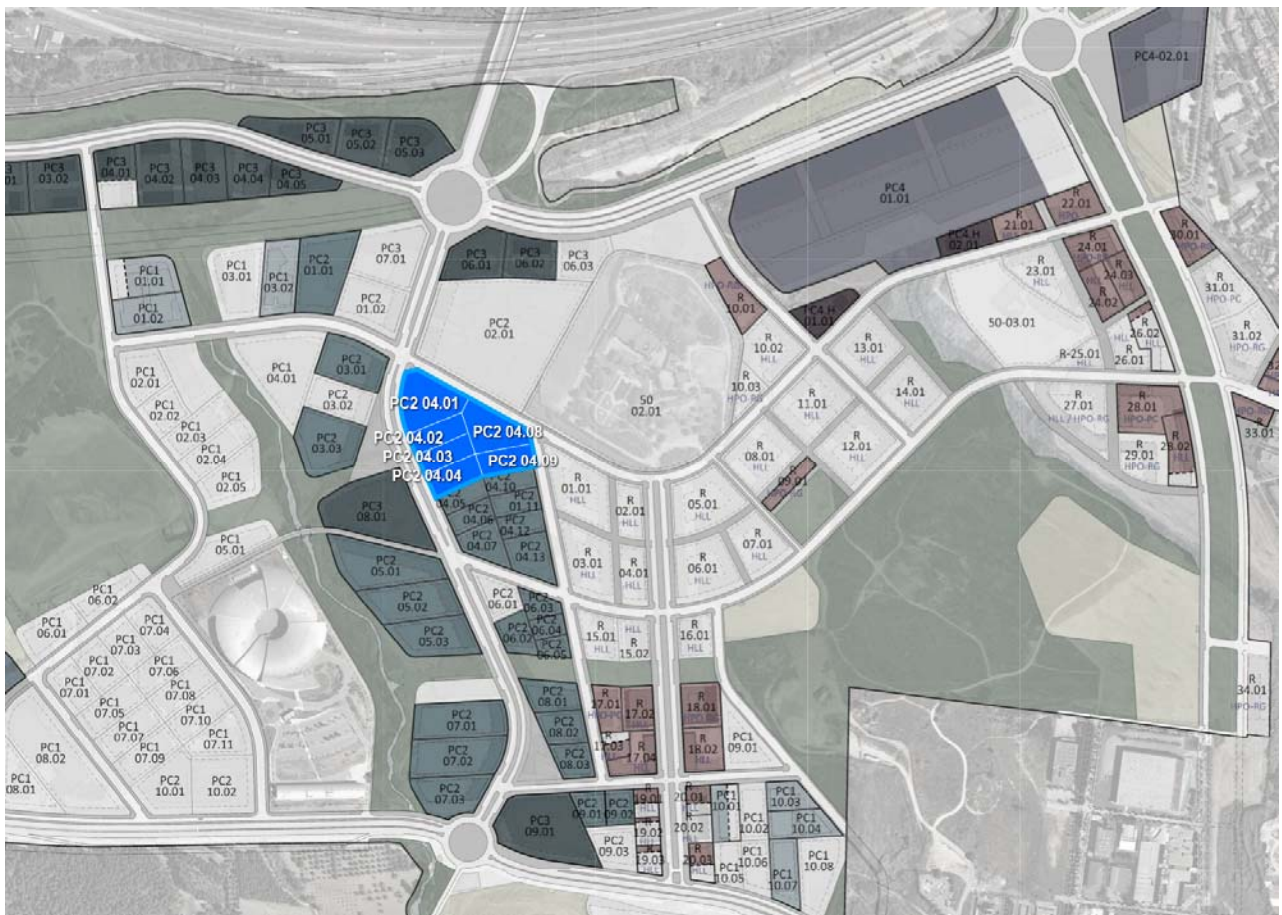


# L'INCASÒL ven a la cadena de moda Stradivarius sis parcel·les del Parc de l'Alba, a Cerdanyola del Vallès

L'Institut Català del Sòl, INCASÒL, i l'empresa Stradivarius han signat l'escriptura de compravenda de sis parcel·les del Parc de l'Alba, a Cerdanyola del Vallès. Els terrenys sumen una superfície total de 18.911m<sup>2</sup> i acollirà principalment dissenyadors, equips comercials i departaments de suport de la cadena de moda, que comptarà amb més de 200 treballadors.



En blau, les parcel·les comercialitzades a la cadena de moda Stradivarius

El Parc de l'Alba es consolida com un dels projectes estratègics de Catalunya i ofereix noves oportunitats d'inversió, amb 1,5 milions de m<sup>2</sup> de sostre disponibles per acollir diversitat d'activitats econòmiques i residencial. Es tracta, a més, d'una de les plataformes científiques, tecnològiques i empresarials més avançades d'Europa, amb capacitat per crear milers de llocs de treball altament qualificats. L'aposta i la inversió efectuada per la Generalitat en aquest projecte han permès la construcció del Sincrotró Alba i la localització d'empreses com IBM, SILC, SENER o T-Systems.

Stradivarius pertany al grup Inditex i compta amb 922 botigues en 61 països. Inditex és un dels principals distribuïdors de moda, amb vuit formats comercials i més de 6.700 botigues a tot el món.



14 de setembre de 2015