



ADV de
l'Arròs



 Generalitat de Catalunya
Departament d'Agricultura, Ramaderia,
Pesca, Alimentació i Medi Natural



SEO/BirdLife



MESURES ACORDADES EN LA LLUITA CONTRA EL CARGOL POMA 2015

14 de març de 2015

RESUM ACORDS 2015

DOCUMENT 1. Actuacions

Pre-conreu

Conreu

Post-conreu

DOCUMENT 2. Línies de recerca

Curt termini

Llarg termini

DOCUMENT 3. Programa Vigilància

DOCUMENT 4. Maquinària

DOCUMENT 5. Comunicació i divulgació

DOCUMENT 6. Calendari



ADV de
l'Arròs



Generalitat de Catalunya
Departament d'Agricultura, Ramaderia
Pesca, Alimentació i Medi Natural



DOCUMENT 1. ACTUACIONS ACORDADES

L'acord d'actuacions es reflecteix en base als períodes següents;

- Fase pre-conreu
- Fase Conreu
- Fase post-conreu

En cadascuna d'aquestes fases es determinen les actuacions en base a les següents unitats territorials funcionals;

- Hemidelta dret (sud)
- Hemidelta esquerra (nord)
- Riu Ebre.



ADV de l'Arròs



Generalitat de Catalunya
Departament d'Agricultura, Ramaderia
Pesca, Alimentació i Medi Natural



DOCUMENT 1. ACTUACIONS ACORDADES

1.- PRE-CONREU

- Hemidelta Dret
 - Tractament amb calç
 - Actuacions al rec Marítim (Sèquia Mare)
- Guarets
- Riu
 - Barreres físiques
 - Desguàs tancat
 - Modificació sortida tub
 - Neteja vegetació
 - Segellat filtracions

2.- CONREU

- Hemidelta Dret
 - Tractament amb saponines.
- Hemidelta Esquerra
 - Tractament amb saponines i barreres físiques en Ponts-Catxa- Penal Tramuntano
 - Tancament descarregues a Riu.

3.- POST-CONREU

- Salinització canals en els hemidelta dret i esquerra
- Adequació marges esquerra
- Eixugat hivernal
- Altres mesures



ADV de l'Arròs



Generalitat de Catalunya
Departament d'Agricultura, Ramaderia
Pesca, Alimentació i Medi Natural



PRE-CONREU. HEMIDELTA DRET

- Tractament amb calç. 7,947m



ADV de l'Arròs



Generalitat de Catalunya
Departament d'Agricultura, Ramaderia
Pesca, Alimentació i Medi Natural



PRE-CONREU. HEMIDELTA DRET

- Actuacions en Sèquia Mare (Marítim)

1KM

Succió de sediment i sedàs (extracció caragols i espècies protegides).
Vigilància la resta de 2015.



PRE-CONREU. GUARETS

- Delta Dret; 20,4ha
- Delta Esquerra; 25,4ha

CONDICIONANTS A COMPLIR PELS CAMPS AMB GUARET

1. Deixar completament secs a partir de l'acord d'execució dels guarets
2. En aquells camps circumdats per altres inundats, preparació d'una excavació perimetral que els aïlli
3. Roturacions i altres tasques agrícoles menors a criteri del pagès per a mantenir la terra en bon estat. Es demana un mínim de dues roturacions abans de la finalització del període de guaret.
4. Comunicació de les tasques que es facin al DAAM



ADV de l'Arròs

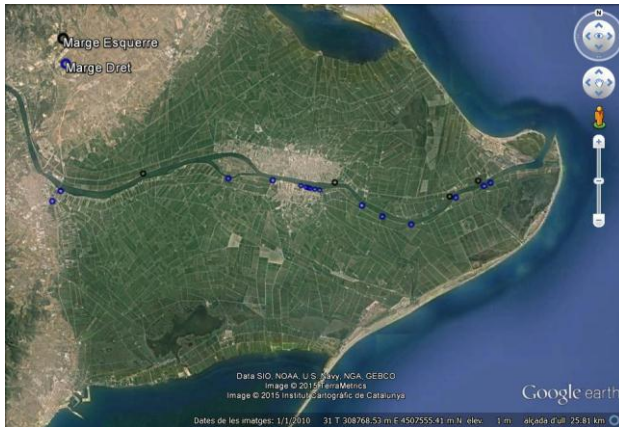


Generalitat de Catalunya
Departament d'Agricultura, Ramaderia
Pesca, Alimentació i Medi Natural



PRE-CONREU. RIU

- Barreres Contenció



MARGE RIU	Número
DRET	15
ESQUERRE	4
Total	19

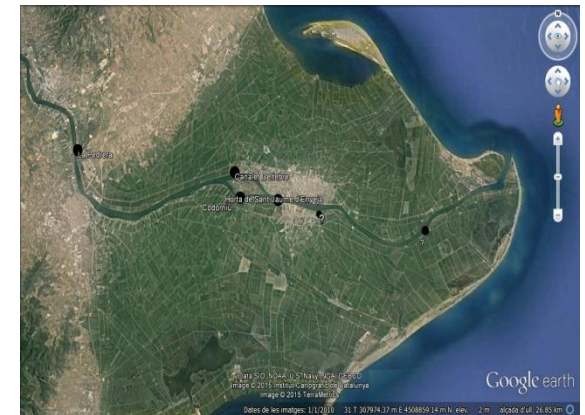
- Modificació altres punts riscs

VARIETAT DE TIPOLOGIES



TIPOLOGIA ACTUACIÓ	Nº DE PUNTS
Modificacions en tubs de sortida a riu	63
Neteja de vegetació en sortides a riu	16
Segellat de filtracions	2
Total punts d'actuació	81

- Anàlisi estat actual bombejos



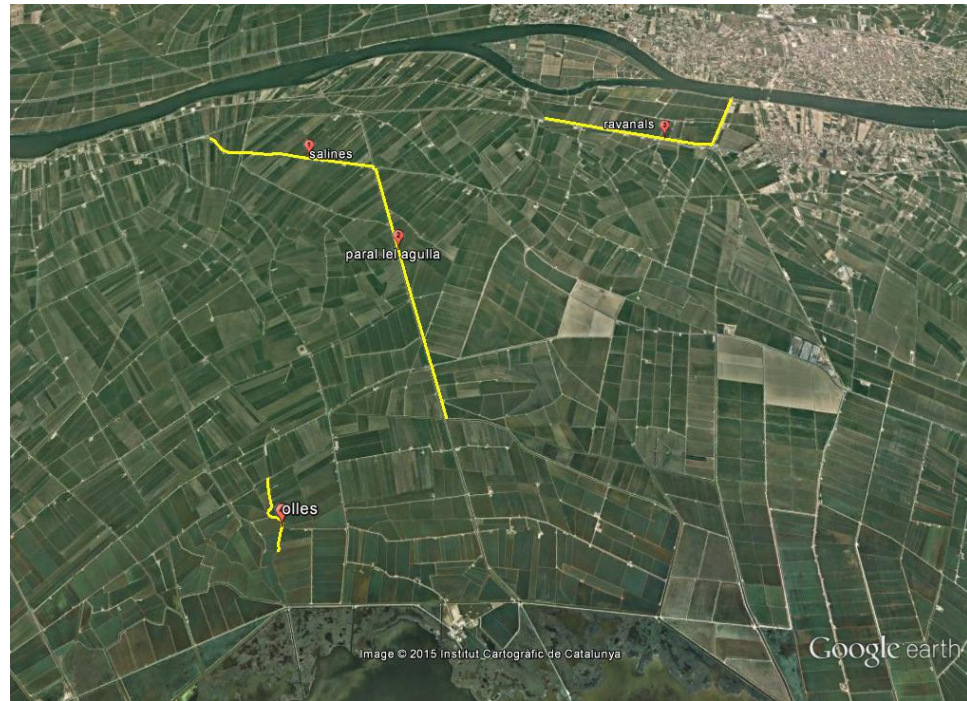
CONREU. HEMIDELTA DRET

- Tractament amb saponines.



Abast: En funció de les postes trobades

Previsió 8,8 km



ADV de
l'Arròs



Generalitat de Catalunya
Departament d'Agricultura, Ramaderia
Pesca, Alimentació i Medi Natural



CONREU. HEMIDELTA ESQUERRA

- Tractament amb saponines i barreres.

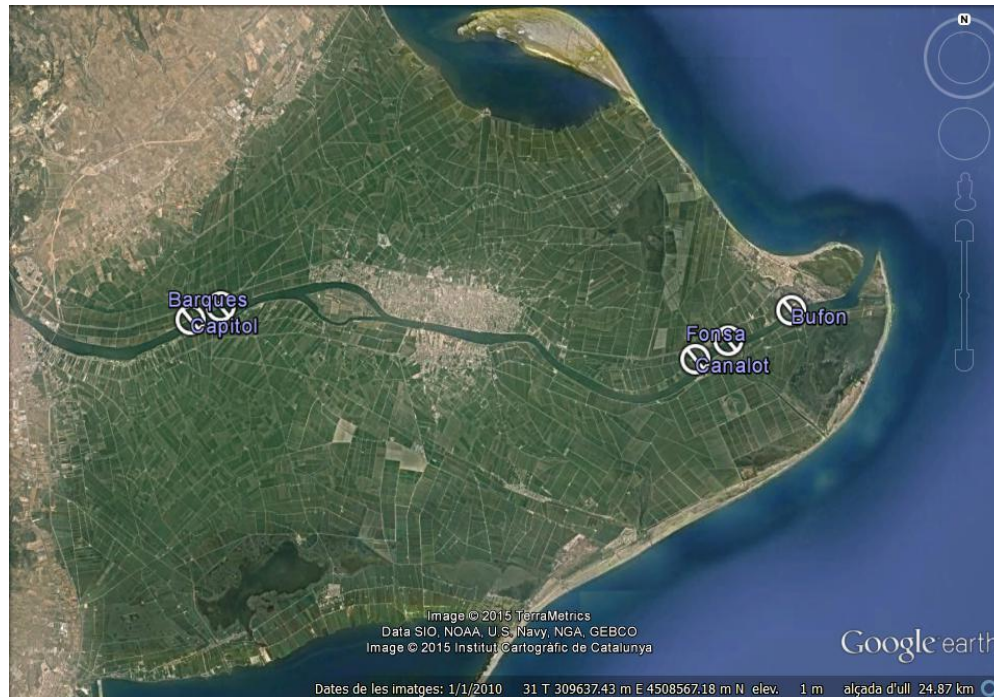


Localització específica de les contencions (barreres físiques) previstes. En groc els drenatges re-envaïts que poden ser tractats amb saponines a la primavera.



CONREU. HEMIDELTA ESQUERRA

- Tancament de descarregues a Riu.



ADV de l'Arròs



Generalitat de Catalunya
Departament d'Agricultura, Ramaderia
Pesca, Alimentació i Medi Natural



POST-CONREU

- Salinització canals de drenatge i adequació marges. Hemidelta esquerra
- Salinització canals de drenatge hemidelta dret
- Eixugat Hivernal
- Altres mesures



ADV de l'Arròs



Generalitat de Catalunya
Departament d'Agricultura, Ramaderia
Pesca, Alimentació i Medi Natural



UNIO
DE PAGESOS

DOCUMENT 2. RECERCA

- **Curt termini**
 - Maneig de l'aigua; Minimitzar l'efecte de la salinització sobre els camps i la producció d'arròs.
 - minimitzar l'Impacte d'eixugar a la tardor sobre la salinitat dels camps
 - Estudis sobre la Cianamida càlcica
 - Estudi noves matèries actives mol·lusquicides i quimiotròpiques
- **Llarg termini**
 - Lluita Biològica



ADV de l'Arròs



Generalitat de Catalunya
Departament d'Agricultura, Ramaderia
Pesca, Alimentació i Medi Natural



DOCUMENT 3. PROGRAMA VIGILÀNCIA

Control mesures preventives en el conreu d'arròs, bassetes i xarxa de reg
(RESOLUCIÓ AAM/2529/2014)

Campanya divulgativa per evitar casos accidentals

- a. Visita i repartiment tríptics informatius
- b. Controls de vehicles en trànsit en carreteres locals
- c. Inspeccions embarcacions al riu Ebre, tram de Terres de l'Ebre.
- d. Inspeccions de la pesca recreativa
- e. Inspecció comerços relacionats amb aquariofília
- f. Investigació casos amb presumpta intencionalitat
- g. Detecció de nous punts d'infestació per eradicar-los



ADV de
l'Arròs



Generalitat de Catalunya
Departament d'Agricultura, Ramaderia
Pesca, Alimentació i Medi Natural



DOCUMENT 4. MAQUINÀRIA

- PROTOCOL DE NETEJA DE MAQUINÀRIA
 - Procediment
 - Condicions punts de neteja
 - Certificats



ADV de
l'Arròs



Generalitat de Catalunya
Departament d'Agricultura, Ramaderia
Pesca, Alimentació i Medi Natural



DOCUMENT 5. COMUNICACIÓ I DIVULGACIÓ

Full informatiu de mesures obligatòries
Declaració de finques amb presència de
cargol poma

Pòsters, fulletons i material divulgatiu sobre
el cargol poma



ADV de
l'Arròs



Generalitat de Catalunya
Departament d'Agricultura, Ramaderia
Pesca, Alimentació i Medi Natural



DOCUMENT 6. CALENDARI

Calendari d'actuacions 2015	
PRE-CONREU	
Febrer.	Inventari de bocanes al riu
Febrer. 1ª setmana	
març	Tractament amb calç hemidelta dret
9-13 de març	Identificació sobre quines parcel·les és necessari dur a terme un guaret.
2ona quinzena març	Reunió informativa per a tots els agricultors. Informar de les accions i sobretot del que han de fer els pagesos per a cada cas.
Finals març-Abril	Actuacions en Sèquia Mare (Marítim).
CONREU	
15-20 d'abril	Inici temporada de Conreu
ABRIL	RIU: Identificació, instal·lació i reparació si escau de barreres a les bocanes. Establir responsables del manteniment
ABRIL-MAIG	Tractament amb saponines. En funció temperatura aigua. Hemidelta dret i esquerra
MAIG-OCTUBRE	Vigilància i seguiment del cultiu pel que fa a la salinitat dels sòls en arrossars on han presentat problemes durant el 2014.
MAIG	Inventari de bombejos des de Riu a Delta
Mitjans maig	Jornada d'Informació al sector Turístic.
POST-CONREU	
Mitjans setembre	Marge esquerre: Parcel·les d'arròs situades en zones altes. Segar amb sec i assecatge prematur. Extensiu al marge dret si els Serveis Tècnics del DAAM n'identifiquen la necessitat per nivells de plaga.
Mitjans setembre	Marge esquerre: En parcel·les fondes on no sigui possible assecar prematurament els camps, segar l'arròs amb aigua i immediatament xafat i tractament obligatori amb saponines. Una vegada finalitzat aquest tractament, als 6-7 dies, assecat obligatori. Extensiu al marge dret si els Serveis Tècnics del n'identifiquen la necessitat per nivells de plaga. DAAM càrrec
Octubre	Acondicionament dels marges entre arrossar sota el nivell del mar i els desaigües tractats per a evitar filtracions d'aigua de mar.
Mitjans octubre	Inundació de desaigües amb aigua de mar (marge dret i esquerre)