

Llistat d'espècies especialment vulnerables i sotmeses a una pressió pesquera recreativa important.

● molt vulnerable ● mitjanament vulnerable

● Besuc de la piga



● Corball



● Déntol



● Llobarro



● Mero



● Pagre



● Sard imperial



● Tord negre / massot



● Tord verd / grívia



La pesca d'espècies vulnerables, l'ús d'espècies exòtiques com esquer i la pèrdua d'ormeigs al fons del mar, són tres impactes importants però alhora desconeguts que la pesca recreativa genera. Aquest fulletó t'ajudarà a prendre'n consciència. És essencial adoptar una actitud responsable que ens permeti practicar una pesca sostenible!



Contribueix a promoure una conducta responsable entre els altres pescadors!

Parc Natural del Montgrí, les Illes Medes i el Baix Ter - Tel. 972 75 17 01

Parc Natural de Cap de Creus - Tel. 972 19 31 91

Més informació: www.gencat.cat/parcs

Universitat de Girona



Parc Natural del Montgrí, les Illes Medes i el Baix Ter



Parc Natural de Cap de Creus



Generalitat de Catalunya

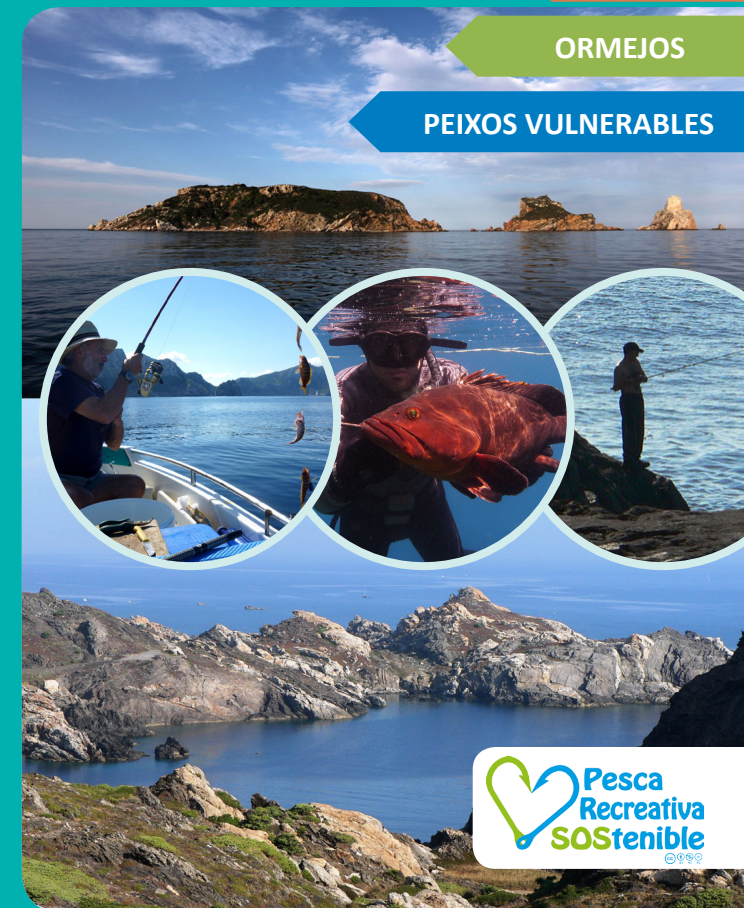


Pesca Recreativa Responsable als Parcs Naturals de Cap de Creus i del Montgrí, les Illes Medes i el Baix Ter

ESQUERS

ORMEJOS

PEIXOS VULNERABLES



Pesca Recreativa sostenible

Edició 2015



Parc Natural de Cap de Creus



Parc Natural del Montgrí, les Illes Medes i el Baix Ter

Compte amb els peixos vulnerables!



- ▶ Alguns peixos són especialment vulnerables a la pesca i estan sotmesos a una pressió elevada, per tant **és aconsellable que no es capturi més d'un individu per sortida de pesca i pescador** d'aquestes espècies, excepte quan la normativa prohibeixi la seva captura. (*Veure llista de les espècies vulnerables*)
- ▶ Recorda que la normativa pot canviar: si es prohibeix la captura d'alguna d'aquestes espècies vulnerables, en cas que pesquis accidentalment algun exemplar protegit, ha de ser immediatament alliberat al mar (inclús si ha mort durant el procés de captura) amb precaució per causar-li els mínims danys possibles.
- ▶ Assegura't de conèixer la talla mínima legal de captura dels peixos, especialment dels més vulnerables.



Un sol pescador recreatiu no causa gaire impacte, però el conjunt de pescadors, sí! Ajuda'ns a aconseguir una pesca sostenible!

Les espècies vulnerables es caracteritzen per tenir:

- un creixement lent.
- una longevitat elevada: són peixos que viuen molts anys.
- un potencial reproductor baix: són peixos que es reproduïen tard, o bé ponen pocs ous, o bé tenen estratègies reproductives complexes.
- estan incloses dins convenis i llistes internacionals de protecció de la biodiversitat.

Passa del plom i dels altres materials tòxics!



- ▶ **Mira d'utilitzar alternatives ecològiques als ploms convencionals**, com ara pesos de pedra, llautó, acer o fets d'aliatges que no continguin plom (informa-te'n a la teva botiga de pesca).



- ▶ Prioritza l'ús d'hams oxidables davant dels inoxidables, ja que en cas de pèrdua, acabaran per desaparèixer més ràpidament amb el pas del temps. Prioritza també les boies de suro o fusta en comptes de les de plàstic.
- ▶ Intenta fer un manteniment periòdic dels aparells de pesca, perquè uns ormeigs en males condicions poden derivar en ruptures i pèrdua de fil, ploms i hams, que acaben afectant el fons marí.
- ▶ Molts esquers artificials porten també plom com a component principal, com és el cas dels *jigs* per a la pràctica del *jigging*, i que poden tenir les mateixes repercussions que els ploms en el medi.
- ▶ Si practiques la pesca de fons o *jigging* des d'embarcació, en què el baix de línia entra en contacte amb el fons, i les condicions meteorològiques són adverses, evita pescar a la deriva per tal de minimitzar les probabilitats d'enrocar i perdre el baix de línia.
- ▶ Si pesques des de la costa, intenta recollir la línia ràpidament, ja que una recollida lenta pot provocar l'enganxament del baix de línia a les roques o als invertebrats sèssils com les gorgònies, les esponges o els coralls.

És comú que els baixos de línia (amb plom, hams i fil) quedin enrocats en els fons irregulars (de roca o coral·ligen) durant una mala recollida de la línia de pesca, la qual cosa genera acumulacions importants de materials tòxics que es degraden a molt llarg termini (un fil de pescar tarda al voltant de 600 anys en descompondre's) i produeix danys als organismes fràgils que hi viuen (p. ex. "estrangulació" de coralls i gorgònies).

Coneixes bé els esquers que utilitzes?



- ▶ Quan acabis de pescar, **no llencis els cucs sobrants ni el contingut de les capses al mar!** Alguns d'aquests cucs són espècies exòtiques (procedeixen d'altres llocs de fora la Mediterrània) i poden acabar introduint-se al lloc de pesca i generar impactes negatius sobre la fauna local.
- ▶ Comprova la normativa vigent: l'ús d'espècies exòtiques com a esquers en àrees marines protegides podria estar prohibit.

Esquers exòtics



Esquers no exòtics



Americà
Coreà verd
Coreà vermell
Cordill

Nord
Rosca
Llobarrer
Supercoco
Llombriu
Funda
Arenys
Bomba
Tita
Tita de palangre



- ▶ Mira d'utilitzar, sempre que puguis, esquers tradicionals com ara (sencers o en trossos): calamar, llagostí, gamba, sépia, pop, musclo, anxova/seitó, sardina, sorell, etc. Millor si han estat congelats prèviament.

L'ús d'espècies exòtiques com a esquer pot constituir una important via d'introducció d'espècies invasores i generar desequilibris ecològics en alguns indrets de la costa mediterrània. A més, cal tenir en compte que poden haver-hi altres organismes exòtics que acompanyin els esquers a les capses on van empaquetats (com petits crustacis i cargols), o bé virus associats als cucs. Tingues cura de no llençar res al medi després de pescar!