

Pla interdepartamental i intersectorial de salut pública |PINSAP|



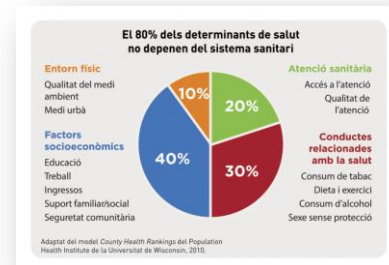
24 de maig de 2017

Què és la Salut en Totes les Polítiques (STP)?

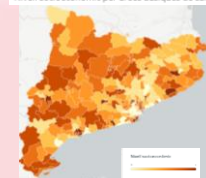
- Un abordatge col·laboratiu per millorar la salut de tothom incorporant la salut, l'equitat i la sostenibilitat en la presa de decisions de tots els sectors i les àrees polítiques

Per què cal la STP?

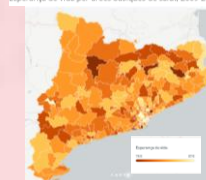
- La salut és un dret humà que cal garantir
- El context polític, econòmic i social, els entorns i les condicions de vida de les persones determinen la salut
- Les decisions polítiques dels sectors no sanitaris configuren aquests determinants → **cada sector és un sector de salut**
- Les diferències en la distribució dels determinants socials s'acompanyen de desigualtats de salut
- Un enfocament de STP identifica i promou sinèrgies, creant oportunitats de “guanyar-guanyar” que permeten avançar en salut, sostenibilitat i equitat.



Nivell socioeconòmic per àrees bàsiques de salut, 2015



Esperança de vida per àrees bàsiques de salut, 2009-2013



El PINSAP concreta a Catalunya la STP

- Recollit a la Llei de Salut Pública de Catalunya 18/2009 aprovada per unanimitat
- Inclòs al Pla de Govern, al Pla de Salut i a *l'Agenda 2030: Transformar Catalunya, millorar el món*
- En consonància amb les estratègies internacionals i amb el suport de l' OMS
- La primera edició del PINSAP va ser aprovada pel govern el 18/2/2014, i s'ha aplicat fins ara recollint més de 1226 actuacions amb possible impacte en salut.



PINSAP 2014-2016: **Iliçons apreses i reptes**



- És molt important tenir **una base normativa** i legal (unanimitat política).
- S'han popularitzat **conceptes**: determinants de la salut / “STP”. Codi postal vs. codi genètic.
- S'han desenvolupat les **bases del treball** de la STP a Catalunya, més ben recollides en el nou Pla de salut de Catalunya 2016-2020.
- S'han elaborat **instruments i eines valuoses**: “Test salut”, mapa d'actius, etc.
- S'ha valorat els resultats en salut de polítiques d'altres sectors: identificació de **1.226 experiències/activitats d'altres departaments** + nombroses iniciatives **d'ens locals i de les entitats**, etc.
- S'ha començat a desenvolupar una sèrie de **projectes** (prescripció social, FITJOVE, etc.) i s'ha donat un impuls fort a la salut comunitària → lideratge des de Salut.

- Per desenvolupar projectes realment intersectorials cal **focalització, formació, temps i recursos**.
- La implicació i l'aplicació territorial és clau (“**glocal**”): cal reforçar la governança i es necessiten indicadors en l'àmbit local i **sistemes d'informació** que recullin les desigualtats.
- Cal reforçar la implicació d'**ens locals i societat civil**.

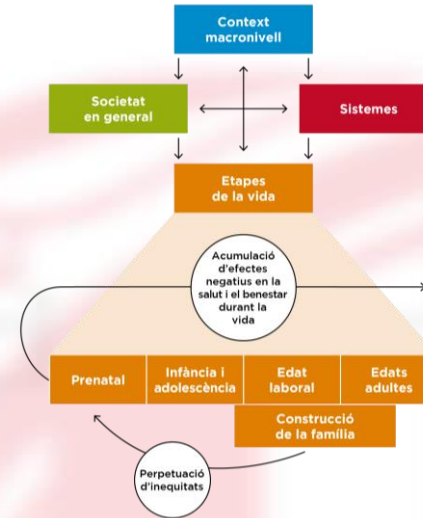
Incorpora al model de Determinants socials de la Salut



Adaptat de Dahlgren i Whitehead per la CIS, 2014



Un major èmfasi en la lluita contra les desigualtats i la perspectiva de les etapes vitals



Major visió intersectorial



Objectius en 2 Eixos:

Objectius del PINSAP

Incrementar els anys en bona salut de la població de Catalunya

Incorporar efectivament la salut com un dels eixos de la política governamental

Promoure una Catalunya més saludable a partir de l'acció interdepartamental i intersectorial.

Avaluar l'impacte en salut de totes les polítiques.



5 Objectius Instrumentals amb accions

1

- Implicar tot el Govern (autonòmic i local) i la societat perquè puguin capitalitzar la seva influència positiva sobre la salut

- Cerca de sinèrgies → Lligant l'enfocament de la salut en totes les polítiques amb la de sostenibilitat (ODS) i l'equitat
- Sistematització del Test Salut i l'Avaluació d'Impacte en Salut

Test Salut

*obligatori

Introducció

Nom de la política *

Tu resposta

Unitat responsable *

Tu resposta

Departament o institució responsable *

Tu resposta



2

- Millorar la coordinació i promoure sinèrgies que comportin un increment de l'efectivitat, l'eficiència i l'equitat de les polítiques intersectorials sobre la salut i el benestar

***Enfortiment de les aliances amb altres plans interdepartamentals (salut mental, PIAISS, etc.) i d'altres administracions a través de grups de treball per àrees i projectes a múltiples nivells**



3

- Desplegar territorialment el PINSAP de manera que les seves actuacions arribin a tota Catalunya implicant els recursos propis de cada zona i potenciant el seu caràcter participatiu



Reforç de la governança en tots els nivells

Catalunya

- **Comissió Interdepartamental de Salut amb direccions generals de cada departament (liderada pel Departament de Salut-SSP)**
 - Elabora PINSAP 2017-2020 amb participació d' ens locals, tercer sector, i corporacions professionals.
 - Dinamitza el desplegament incloent-hi el test salut i grups de treball per cada àrea prioritària.
- **Grups de treball dels ens locals, el tercer sector, els professionals:**
 - Dinamitzen i impulsen la implicació de cada tipus d'entitat.

Regió

- **Consells territorials consultius i de coordinació de salut pública (en el marc de les delegacions del Govern territorial) amb l'Administració local i la societat civil:**
 - Dinamitza el desplegament regional del PINSAP. Desplega Comissions tècniques de treball.

Territori local

- Aplica el PINSAP a través del **treball intersectorial en xarxa**, i especialment dels projectes de salut comunitària, com ara el COMSalut, treballant amb els ens locals i tot el teixit comunitari.

23 COMISSIONS TÈCNiques DE STP

	Barcelona	Girona	Alt Pirineu i Aran	Catalunya Central	Camp de Tarragona	Lleida	Terres de l'Ebre
1	Envel·liment	Joves i consum	Envel·liment - noves tecnologies	Envel·liment/ activitat física	Desigualtats Vulnerabilitat	Envel·liment	Envel·liment i despoblació
2	Salut laboral	Entorn, activitat física i alimentació	Accidentabilitat a la muntanya- Seguretat viària	Alcohol - addiccions / joves	Oci saludable	Desigualtats / migració / poblacions vulnerables	L'entorn com a actiu de salut
3	Joves i adolescents / salut mental	Envel·liment	Alcohol - addiccions / joves	Cultura / salut mental	Equilibri territorial	Tabac, alcohol addiccions / joves	Estils de vida saludable
4	Habitatge i urbanisme						
ALTRES	<ul style="list-style-type: none"> • CT – Grup de treball (inter)universitari per introduir la STP als currículums escolars, universitaris i professionals (coordinació per la UAB) • CT habitatge / urbanisme saludable i sostenible > coordinada des del COAC, integrant-hi persones d'altres àmbits temàtics relacionats 						

| PINSAP |

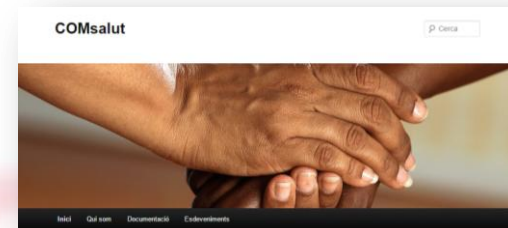
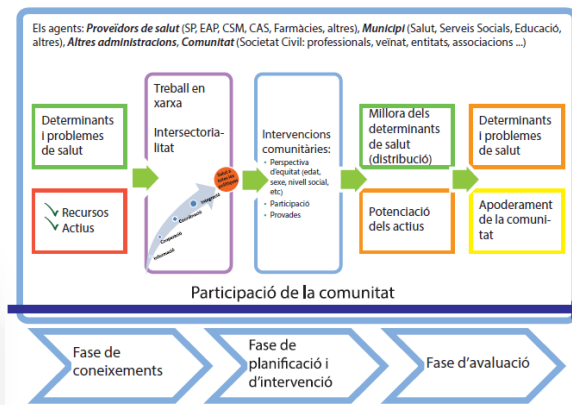
Pla interdepartamental
i intersectorial
de salut pública

 Generalitat
de Catalunya

4

- Impulsar els projectes de salut comunitària fins aconseguir que cada comunitat a Catalunya sigui una comunitat saludable (aquella que possibilita que les persones que viuen en ella poden desplegar al màxim la seva salut).

Desplegament progressiu del Projecte COMSalut de Salut Comunitària en el marc de l'ENAPISC



5

- Potenciar un enfocament salutogènic, apoderant a les persones i les comunitats, potenciant la generació de salut a través dels recursos i actius comunitaris

Inici > Sobre l'Agència > Pla Interdepartamental de Salut... > Actius i salut > Cercador d'Actius i salut

Cercador d'Actius i salut

Utilitzem cookies per assegurar que aconseguixes la millor experiència al nostre web. [D'acord](#)

Cercador d'Actuacions a Catalunya 1666 Actuacions

CATEGORIES

- Infància i Joventut
- Dona
- Gent gran
- Persones en risc d'exclusió
- Escola de pacients
- Salut Mental/Benestar
- Persones cuidadores

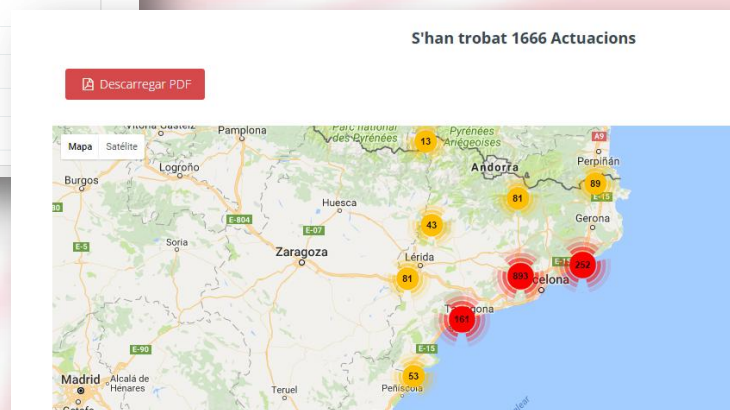
Municipi
Qualsevol

Població destinatària
Qualsevol

Tipus
Qualsevol

Situació actual
Actius

Mapa de recursos i actius comunitaris per a la salut



Àrees prioritàries

- **Continuació projectes (horitzó 2020) en marxa:** Prescripció social, FITJOVE, AMED, COMSalut, Lletres i salut, etc.
- **Acció focalitzada** intersectorial, interdepartamental i interadministracions sobre els **determinants** en temes específics:

- **Entorn (inclou canvi climàtic)**

- **Obesitat (inclou alimentació i lluita contra el sedentarisme)**

- **Salut mental / benestar emocional**

- **Seguretat viària i prevenció de lesions**

- **Vulnerabilitat i exclusió social**

- **Problemes de salut emergents**

- **Tabac**

- **Envelliment actiu i saludable**

- **Consum d'alcohol i altres drogues**

En preparació:

- **Salut sexual i reproductiva**

- **Primera infància**

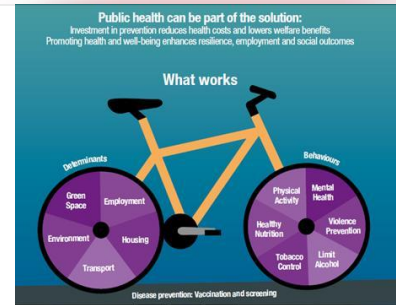
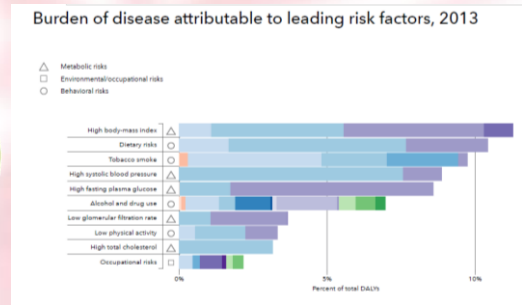
| PINSAP |

Pla interdepartamental
i intersectorial
de salut pública

 **Generalitat
de Catalunya**

Per què s'han escollit aquestes àrees?

- ❑ L'OMS les identifica com a reptes per al segle XXI.
- ❑ Estan relacionades amb els ODS.
- ❑ Són factors de risc de mortalitat prematura o discapacitat.
- ❑ Són problemes complexos (*wicked*) que requereixen abordatge intersectorial.
- ❑ Hi ha evidència d'intervencions que funcionen.



Instrumentos / herramientas

Formación

- Sobre la salud en todas las políticas
- Con el EAPC, los ayuntamientos, las sociedades científicas, etc.

Avaluació

- Con el AQUAS y otros institutos / entidades
- Por proyectos y global

Aliances estratégicas

- En cada ámbito: Cataluña, región, municipio, territorio
- Entre ámbitos

| PINSAP |

Pla interdepartamental
i intersectorial
de salut pública

 Generalitat
de Catalunya





→ Operativització

Presentació Document de bases 24.05.17



Aprovació per Govern
Presentació al Parlament

Grup de treball per a cada tema interdepartamental i intersectorial

Revisa el text proposat i fa propostes operatives i temporalitzades

Elaboració del **pla operatiu del PINSAP** amb les propostes dels grups de treballs, incorporant la visió territorial

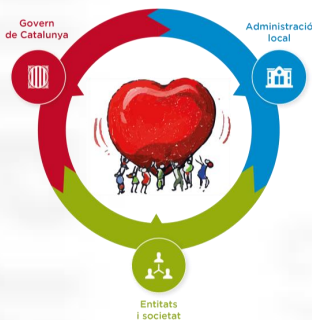
Aprovació del Pla operatiu

Procés de consulta i participatiu

Grups de treball transversals:

- Ens locals / tercer sector
- **Avaluació**

EL PINSAP ...



- Un pla concret que recull l'acció dels governs autonòmic i local i la societat, que té resultats en salut.
- Un producte dinàmic i obert, que va incorporant propostes i cerca la participació i la **coproducció de la salut**.
- En consonància amb experiències internacionals.
- Amb una atenció especial al **gradient social de la salut** i a la lluita contra les desigualtats.



Una Catalunya més sana, equitativa i sostenible

Pla interdepartamental i intersectorial de salut pública |PINSAP|



Un pla compartit de
Salut en Totes les
Polítiques per
millorar la Salut de
tothom

24 de maig de 2017