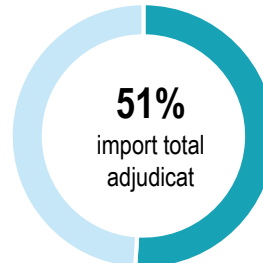
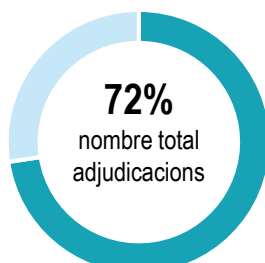
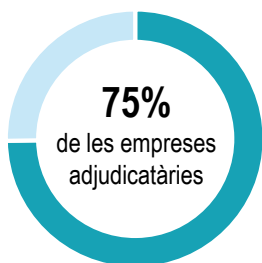
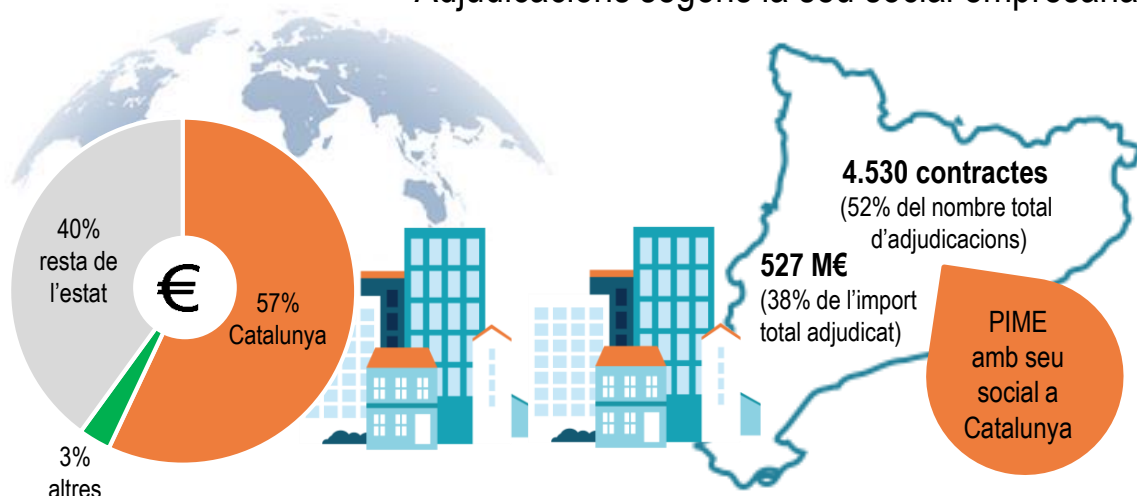


Any 2017

### Quina és la participació de les PIME en les adjudicacions de la Generalitat?



### Adjudicacions segons la seu social empresarial



### A les PIME s'adjudica ....

Majoritàriament per procediment **obert**

el **77%** de les adjudicacions  
el **54%** de l'import adjudicat a PIME

### quins contractes?

**obres**  
79% contractes  
115 M€

**subministraments**  
73% contractes  
301 M€

**serveis**  
71% contractes  
281 M€

### Recomanacions

- Inscriu la teva empresa al **RELI\*** per incrementar la seva competitivitat
- Dividir els expedients de contractació en **lots** incrementa la concurrència

\* pots fer la inscripció al RELI a través de tràmits gencat