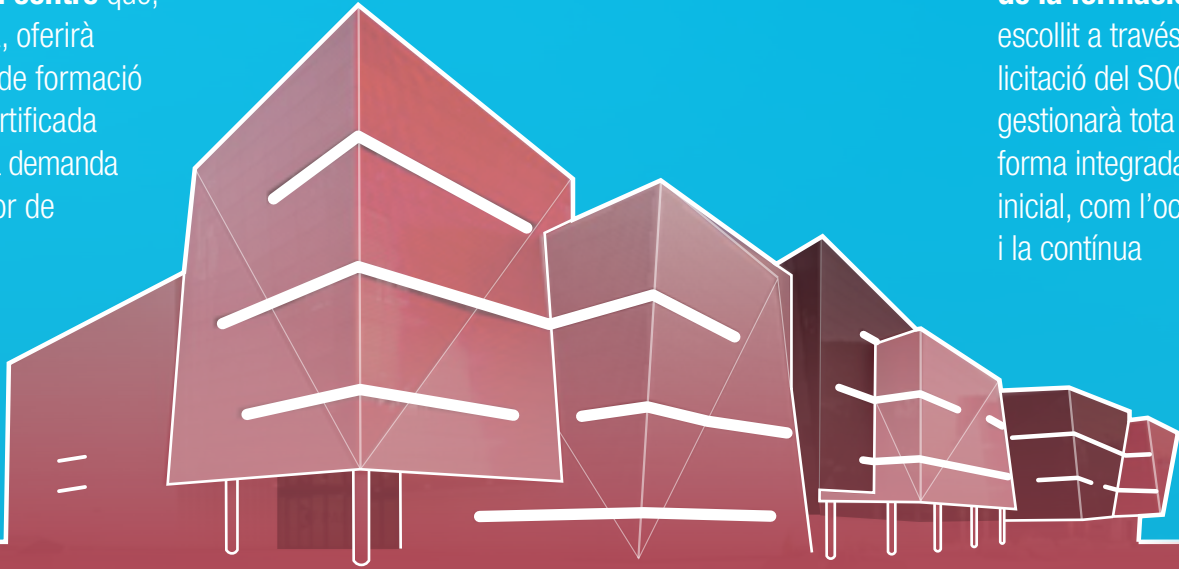


El Govern aprova una gestió integrada de tota la formació professional i ocupacional que es dugui a terme al **Centre de l'Automoció de Martorell**

El Govern impulsa, així, la gestió del centre que, a partir d'ara, oferirà l'oportunitat de formació contínua i certificada vinculada a la demanda real del sector de l'automoció



Un **operador integral de la formació**, que serà escollit a través d'una licitació del SOC, serà qui gestionarà tota la FP de forma integrada, tant la inicial, com l'ocupacional i la contínua

Centre Integral del Sector de l'Automoció

14.000 alumnes

Es preveu que **al llarg del curs que ve ja pugui funcionar** i esdevingui un centre de referència en el sector

OFERIRÀ

Formació de títols i certificats professionals
Formació contínua certificada, inicial, ocupacional i de demanda per les empreses del sector

ES DOTARÀ

Consell de Formació i Empresa

Aquest Consell haurà de garantir una participació paritària dels agents econòmics i socials

ES REGULARÀ

Per les lleis de formació professional i del SOC (Servei Públic d'Ocupació de Catalunya)

Composició de la comissió de seguiment de l'execució del contracte

- | | | | | | |
|----|--|---|--|---|---|
| 14 | representants de la Generalitat de Catalunya | 2 | representants del Clúster de la Indústria de l'Automoció de Catalunya (CIAC), que hauran de ser acordades amb Foment i PIMEC | 1 | representant de l'Ajuntament de Martorell |
| 2 | representants de CCOO | | | 1 | representant de Foment del Treball |
| 2 | representants d'UGT | | | 1 | representant de PIMEC |