



PLA D'INVERSIONS A LA XARXA BÀSICA D'ABASTAMENT

PLA D'INVERSIONS I REPOSICIONS PERÍODE 2019-2023 I ESTABLIMENT DE LES CONDICIONS PER A LA SEVA EXECUCIÓ ENS D'ABASTAMENT D'AIGÜA TER-LLOBREGAT (ATL)

2 de juliol de 2019

Departament de Regulació de Serveis d'Abastament
Àrea d'Abastament d'Aigua

Pla d'inversions i reposicions 2019-2023. ATL

Antecedents

- ❑ En data 25 de juny de 2019, el Consell d'Administració de l'Ens d'Abastament d'Aigua Ter-Llobregat (ATL) va aprovar el "Pla d'Inversions de la Xarxa Ter-Llobregat de l'Ens d'Abastament d'Aigua Ter-Llobregat".
- ❑ En data 25 de juny de 2019, ATL presenta, per a la seva aprovació, la relació d'inversions i reposicions a executar, durant el període 2019-2023, per ATL sobre instal·lacions contemplades a l'Annex 1 del Decret Legislatiu 3/2003 o sobre instal·lacions incorporades mitjançant planificació hidrològica.

Proposta aprovació Consell Xarxa 26

- Pla d'Inversions per al període 2019-2023, presentat per l'Ens d'Abastament d'Aigua Ter-Llobregat (ATL) sobre infraestructures incloses en l'Annex 1 del Decret Legislatiu 3/2003 o sobre instal·lacions incorporades mitjançant planificació hidrològica, que formen part de la xarxa bàsica d'abastament del Ter-Llobregat:
- Número d'actuacions: 175 Pressupost global: 150.440.046,09 €.

Pla d'inversions i reposicions 2019-2023. ATL

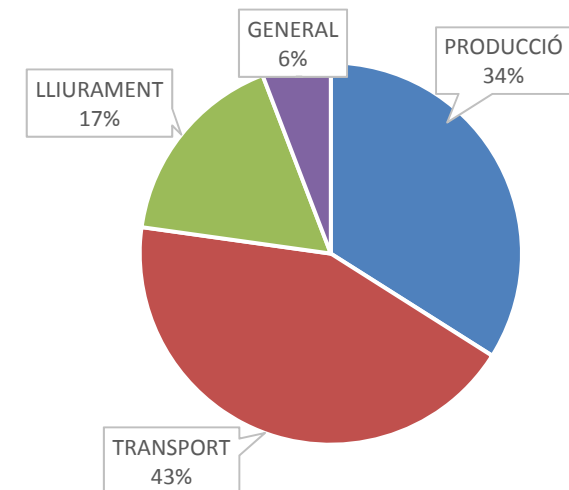
Condicionants

- Actuacions sobre infraestructures incloses a la xarxa bàsica d'abastament Ter-Llobregat, segons l'Annex 1 del decret legislatiu 3/2003 o instal·lacions incorporades mitjançant planificació hidrològica.
- Actuacions conceptualment emmarcades en l'àmbit de les inversions, tant de nova construcció com de reposicions i millores.
- Actuacions amb necessitat justificada.
- Actuacions coherents amb la gestió del servei de la xarxa bàsica i amb la planificació hidrològica.

Àmbits funcionals

- **Producció.** 47 actuacions amb un pressupost global de 57.818.655€.
- **Transport.** 53 actuacions amb un pressupost global de 73.546.293€.
- **Lliurament.** 42 actuacions amb un pressupost global de 28.867.096€.
- **General.** 33 actuacions amb un pressupost global de 9.906.825€.

L'aplicació de la baixa prevista sobre aquests imports fa preveure una inversió total pel pla d'inversions de 150 M€.



Classificació

Àmbit funcional de Producció

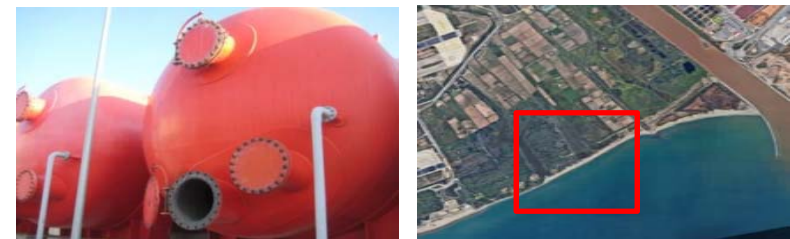


ETAP Llobregat

- Remodelació filtres sorra
- Impermeabilització dipòsits 1 i 2
- Remodelació xarxa de mitja tensió
- Nou decantador lamel·lar
- Renovació membranes EDR



ETAP Ter. Rehabilitació Fase 1



ITAM Llobregat

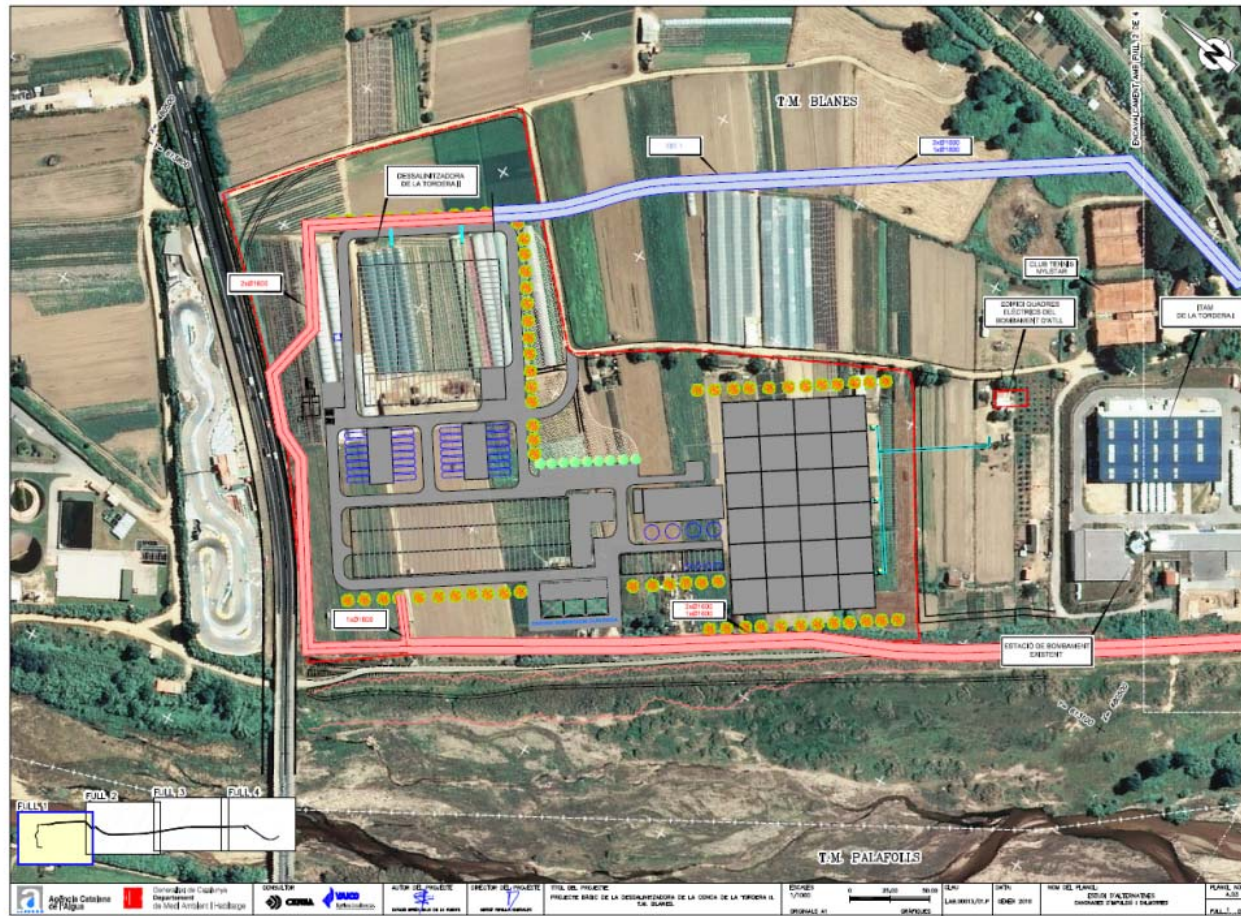
- Rehabilitació filtres tancats
- Protecció costanera canonada impulsió de la captació

Classificació

Àmbit funcional de Producció

ITAM Tordera-2

- o Redacció projecte tècnic



Classificació

Àmbit funcional de Transport

Estació distribuïdora Trinitat. Rehabilitació Fases II, III i IV



Rehabilitació de l'artèria general APTT1 Ø3000



Renovació de l'artèria PTL-Abdera



Classificació

Àmbit funcional de Lliurament

Renovació punts lliurament de Cervelló i la Palma de Cervelló



Rehabilitació dipòsit c180 Mataró



Dipòsit a Can Salvi St. Andreu de la Barca



Renovació ramals Can Pallars, Castellet i Serra Galliners a Sant Quirze Vallès



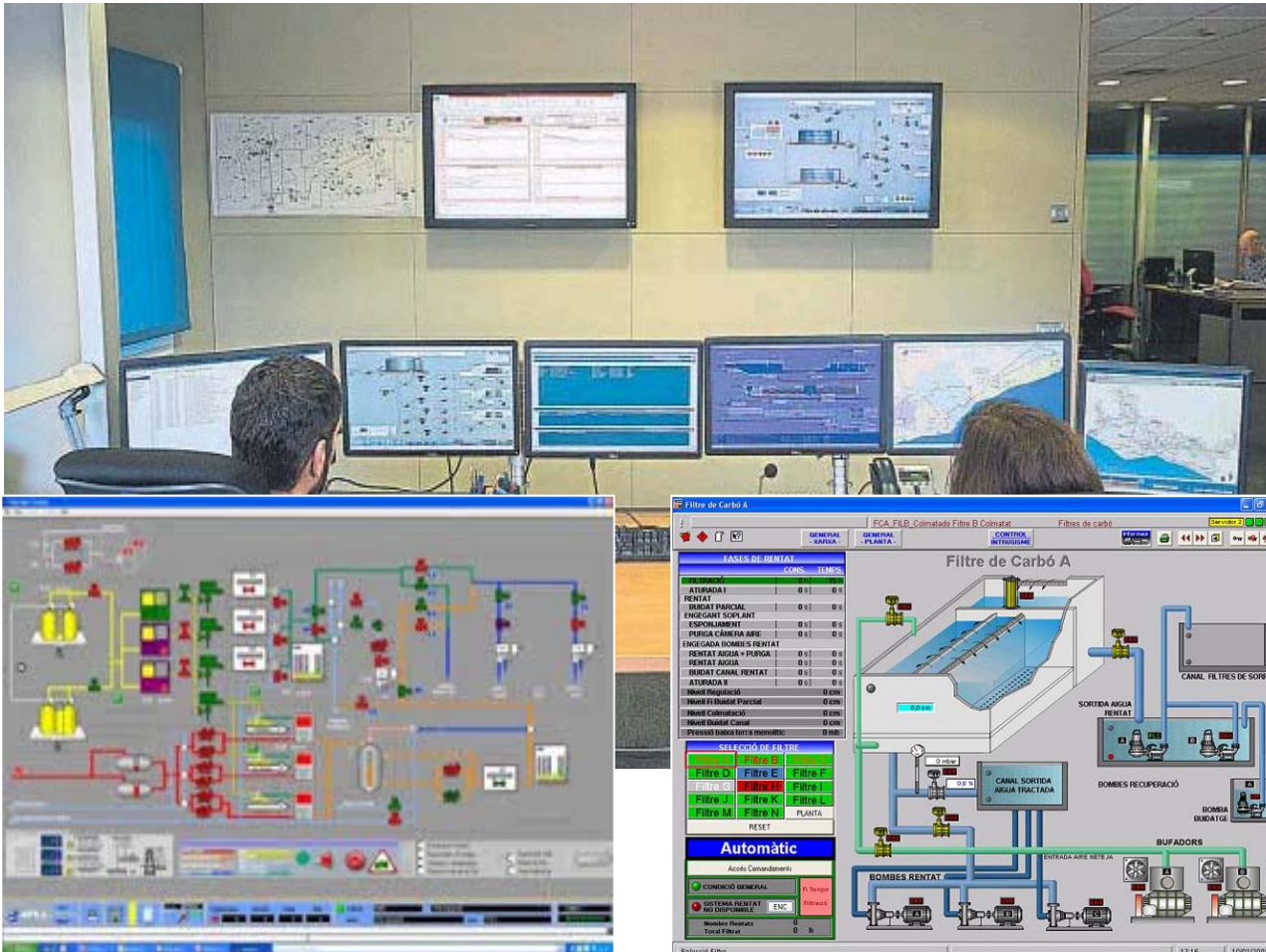
Rehabilitació dipòsit Can LLong



Classificació

Àmbit funcional General

Renovació tecnologies de la informació

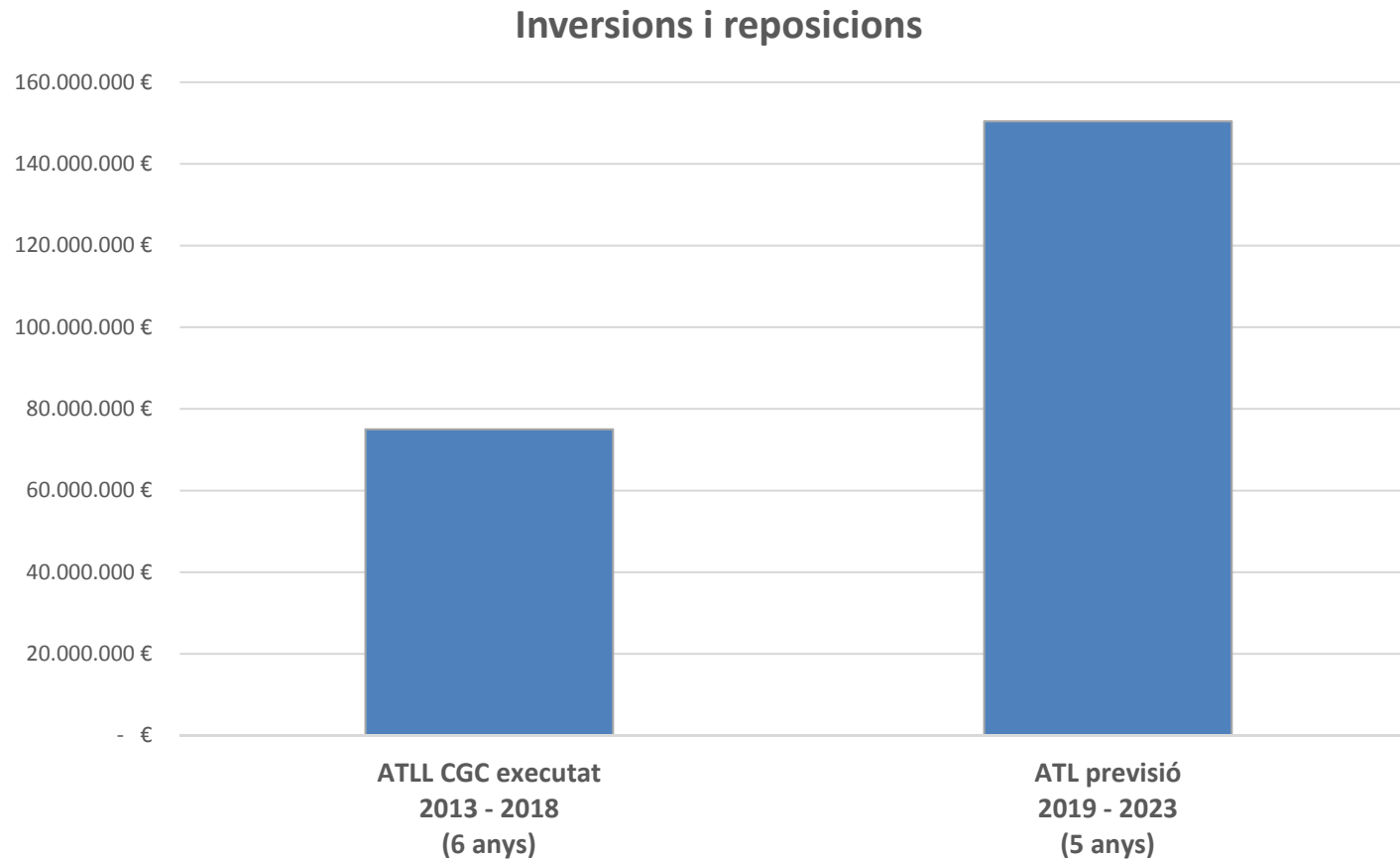


Instal·lació panells solars



Comparativa inversions i reposicions

Evolució inversions i reposicions ATLL CGC - ATL



Valor provisional, a manca de la liquidació definitiva

Condicions a complir en l'execució del pla

1. MODIFICACIONS DEL PLA

- Incorporacions de noves actuacions.
- Eliminació d'actuacions aprovades.
- Endarreriment de calendari d'actuacions aprovades, quan ajornament sigui la 1^a anualitat.
- Incorporacions actuacions urgents no planificades.

2. VALIDACIÓ D'ACTUACIÓ:

- Actuacions ordinàries < 200.000€+IVA: Implícitament en l'aprovació del Pla per part del CX.
- Actuacions ordinàries > 200.000€+IVA: Fitxa d'inici + projecte constructiu.

3. CONTRACTACIÓ D'ACTUACIÓ:

- Actuacions ordinàries > 200.000€+IVA: Comunicació de la formalització contracte (adjudicatari i import).

4. EXECUCIÓ D'ACTUACIÓ

- Actuacions ordinàries > 200.000€+IVA: Comunicació inici d'actuació i comunicació de finalització, amb certificat final de la direcció facultativa i acta de recepció.

5. DOCUMENTACIÓ POST EXECUCIÓ D'ACTUACIÓ

- Actuacions ordinàries > 200.000 € + IVA: Fitxa de tancament + Projecte de liquidació.

6. SEGUIMENT DEL PLA D'INVERSIONS I REPOSICIONS

- Trimestralment ATL informarà de l'estat de totes les actuacions del Pla d'Inversions
- Anualment ATL informarà la relació de despeses de l'anualitat anterior, desglossat per actuació.

Gràcies per la vostra atenció

Agència Catalana de l'Aigua

Web: aca.gencat.cat

Twitter: [@aigua_cat](https://twitter.com/aigua_cat)

Instagram: [@aigua_cat](https://www.instagram.com/aigua_cat)

Facebook: facebook.com/aiguacat

YouTube Canal ACA

© L'Agència Catalana de l'Aigua permet la reutilització dels continguts i de les dades sempre que se citi la font i la data d'actualització, que no es desnaturalitzi la informació i que no es contradigui amb una llicència específica.