



Generalitat de Catalunya
Departament de Salut

Pla d'estiu 2019

Àmbit assistencial

Departament de Salut
Agència de Salut Pública de Catalunya
Servei Català de la Salut

**Adequació de l'activitat
assistencial d'estiu
a la demanda dels moviments
estacionals**

Juny 2019

1

**Canvis
de la demanda sanitària
durant els mesos d'estiu**

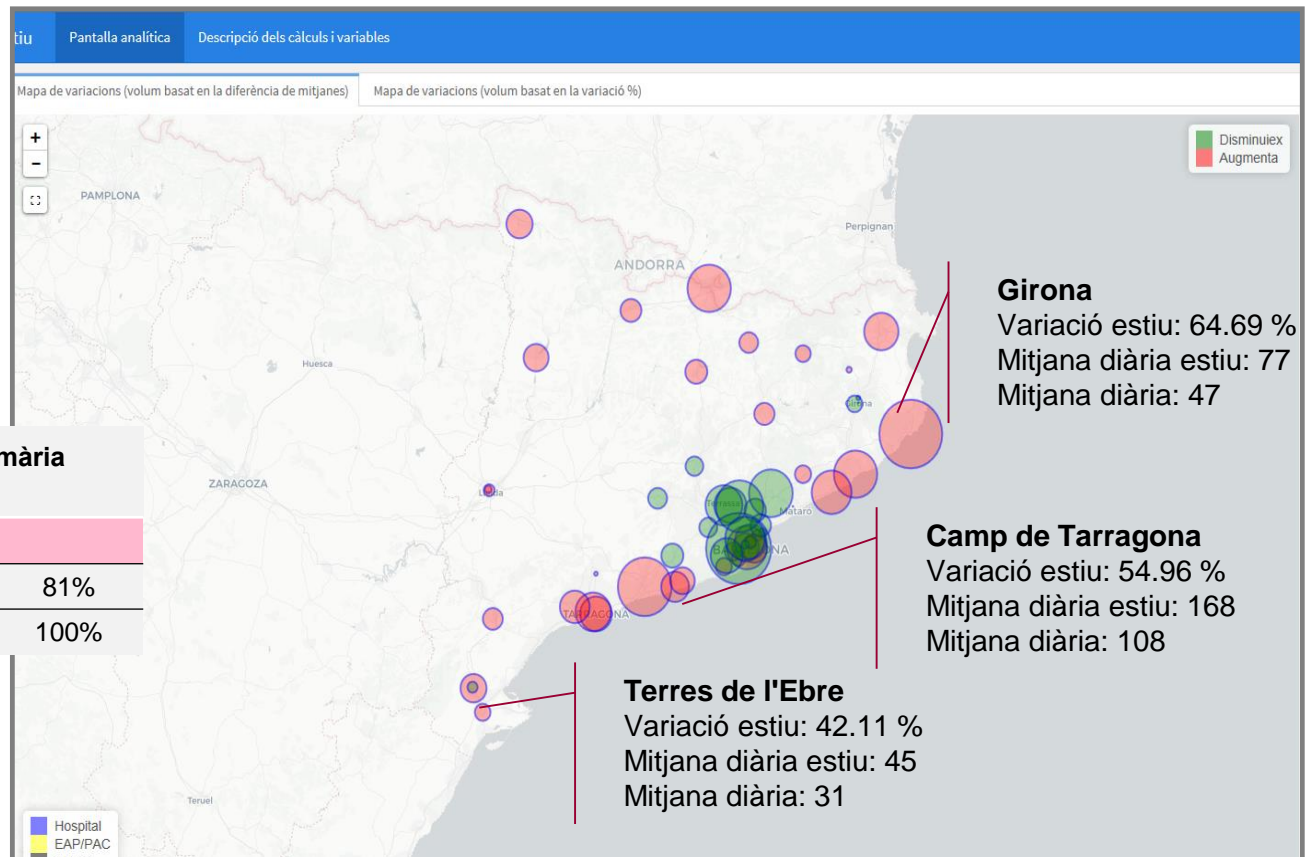
Variació estacional de la població: afectacions a la demanda d'assistència primària

- Durant els mesos d'estiu la demanda de visites de l'atenció primària redueix un 19% respecte de l'activitat mitjana de la resta de mesos.
- I a més varia amb els moviments vacacionals de la població: disminueix a l'àrea de Barcelona i augmenta a la zona de costa i al Pirineu en poblacions concretes marcades en el mapa.

-19%

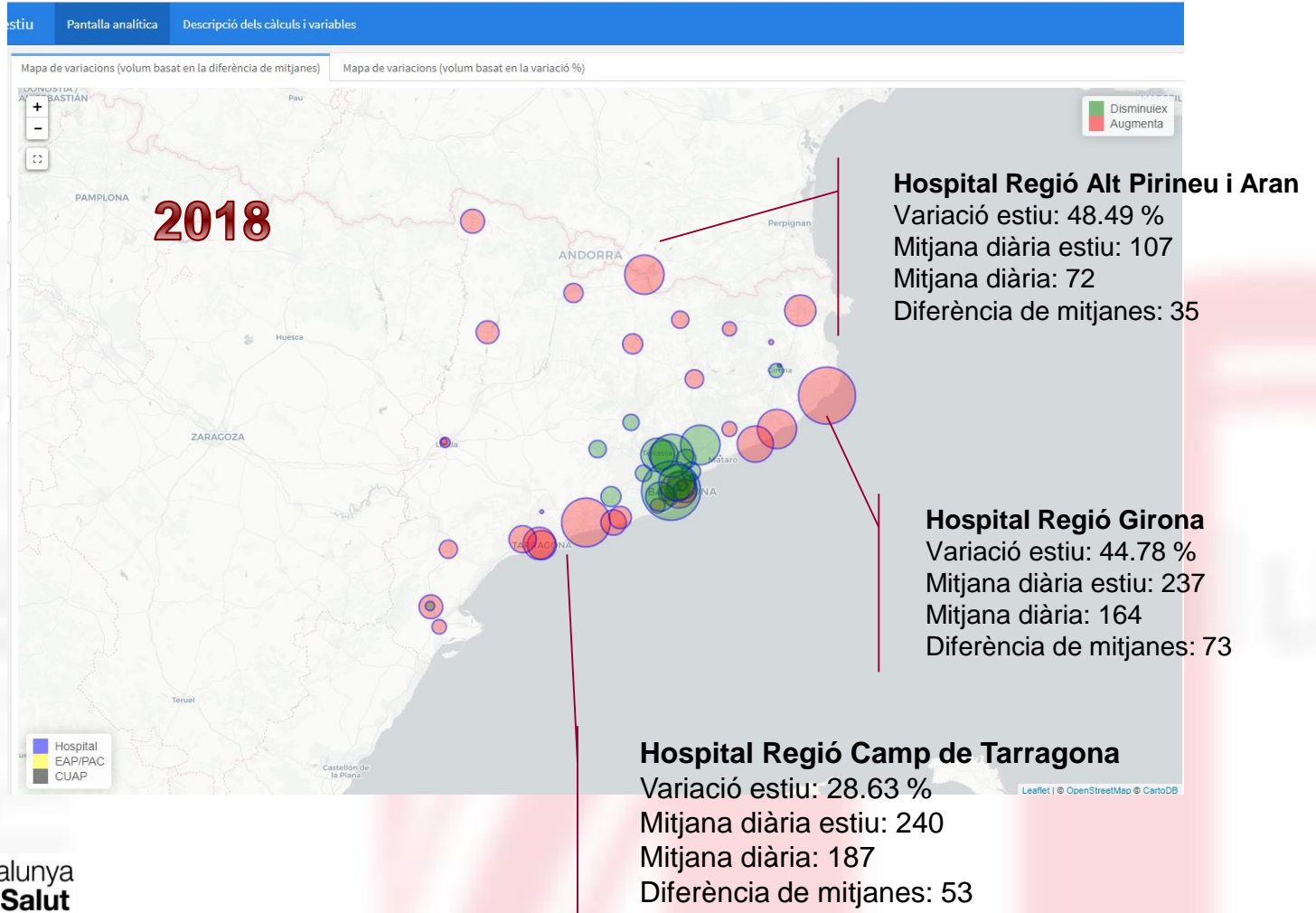
Variació activitat d'atenció primària als mesos estiu

2018	Mitjana visites/mes	
Juliol-Agost	3.271.766	81%
Resta any	4.044.160	100%



Variació estacional de la població: afectacions a la demanda d'assistència hospitalària

L'activitat assistencial als serveis d'urgències hospitalària també varia amb els moviments estacionals de població

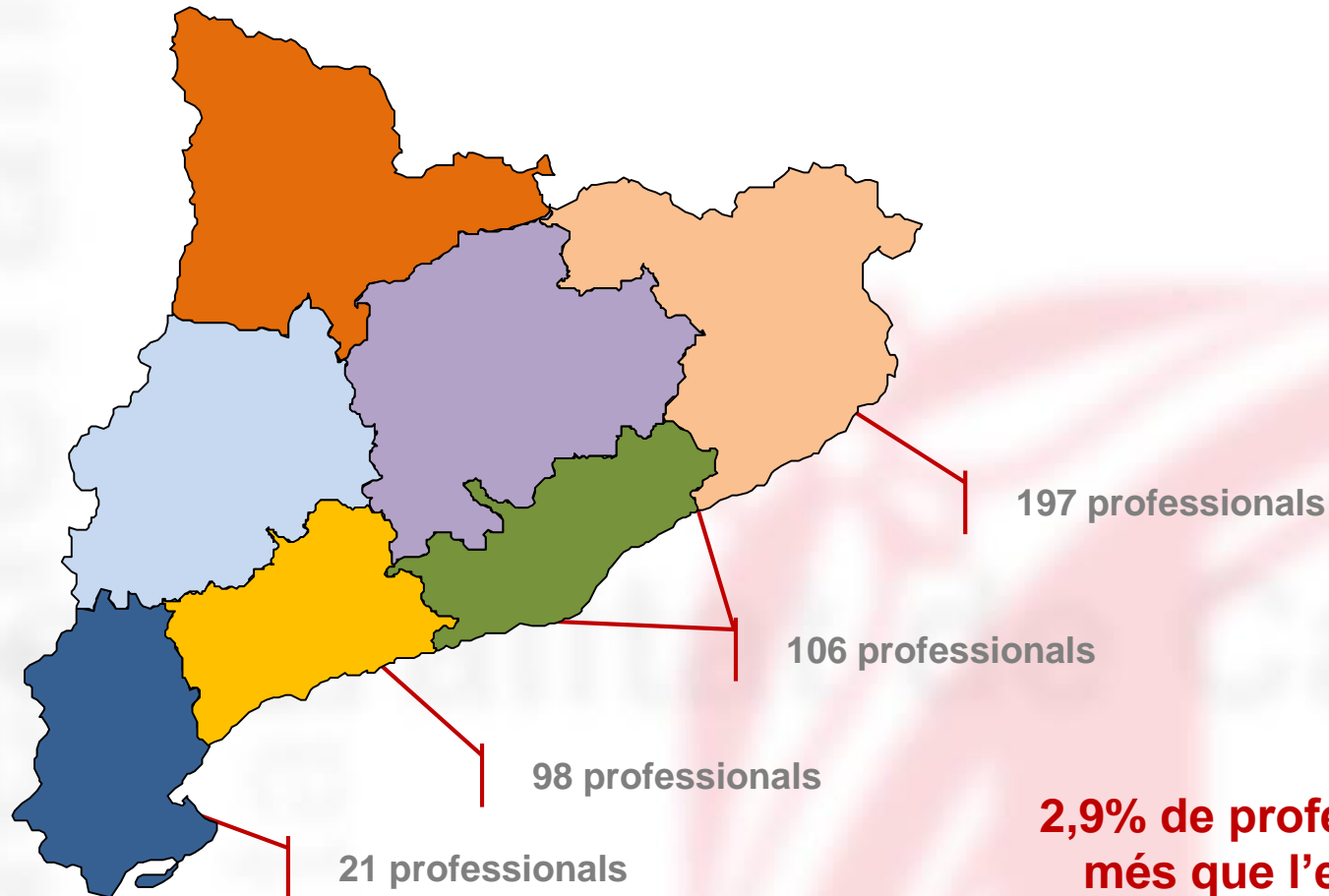


2

Accions d'adaptació de l'activitat assistencial a la demanda

Atenció primària: reforços de professionals

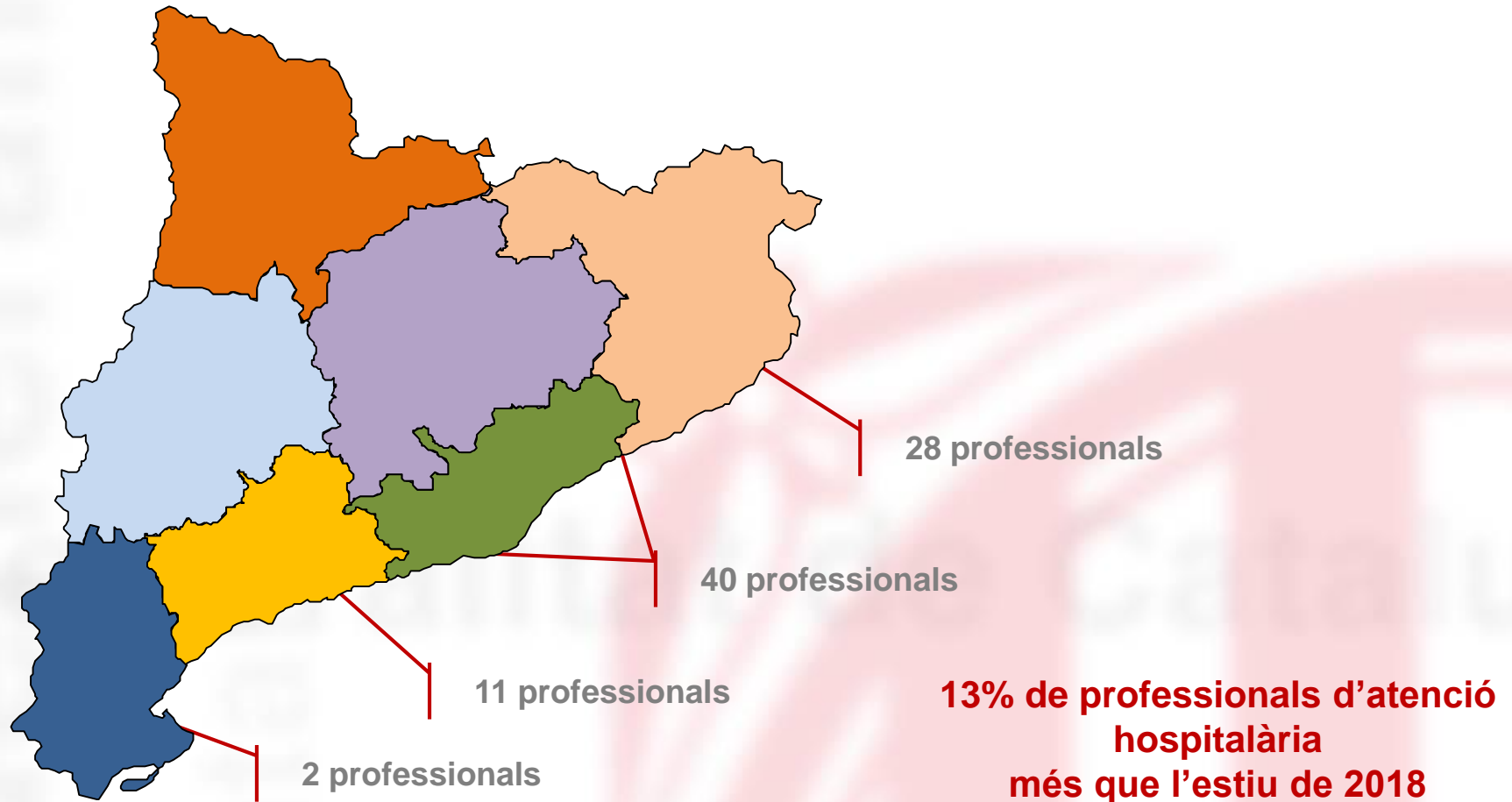
Reforç de 422 professionals d'AP per adaptar l'activitat a l'increment de la demanda en zones vacacionals



2,9% de professionals d'AP més que l'estiu de 2018

Atenció hospitalària: reforços de professionals

Reforç de 81 professionals d'atenció hospitalària per adaptar l'activitat a l'increment de la demanda estacional



Resum total dels professionals de reforç

Reforç de professionals 2019 (juny a setembre)

	Medicina	Infermeria	Altres	Total
Hospitalària	34	31	16	81
Primària	178	151	93	422
	212	182	109	503

La unitat és un professional de 36 hores/setmana durant un mes

Suposa un increment de 22 professionals respecte al 2018

3

Mesures de prevenció

Mesures de prevenció: Seguiment de persones vulnerables

Els equips d'atenció primària fan un seguiment exhaustiu de les persones vulnerables en cas que hi hagi onades de calor, ja sigui amb visites a domicili o trucades telefòniques.

Cens de persones en risc

- Identifica les persones vulnerables als efectes de l'onada de calor
- Es configura des dels EAP
- Consensuat amb Treball social

-  Majors de 75 anys
-  Fràgils que viuen soles
-  Condicions socials precàries
-  Discapacitats físiques i/o psíquiques (limitada l'autocura)
-  Malalties cròniques
-  Medicacions que actuen sobre el SNC
-  PCC/MACA en ATDOM

Durant els dies d'alerta nivell 2 per onada de calor, es fa seguiment exhaustiu a aquests malalts, mitjançant trucada telefònica o presencial.



Generalitat de Catalunya
Departament de Salut

canalsalut.gencat.cat