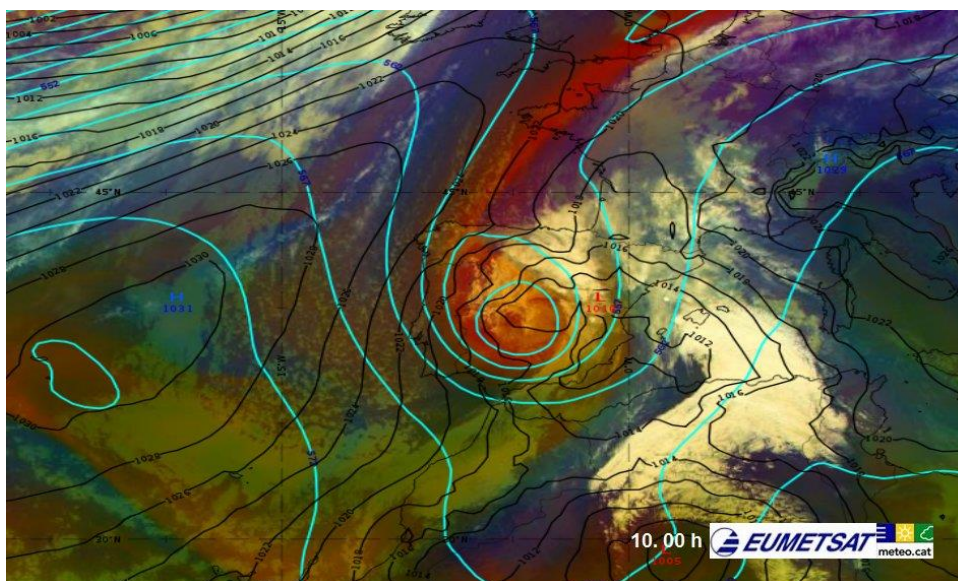


Episodi de pluja extensa i abundant a tot Catalunya

- La predicció indica un augment de l'extensió i intensitat de la precipitació, sobretot a partir de migdia
- Es preveuen precipitacions acumulades superiors als 100 mm, especialment al sud de Catalunya i al Pirineu i Prepirineu Occidental, mentre que l'episodi de pluja i onatge remetrà durant dimarts

Una nova pertorbació afecta des d'aquest matí diferents punts de Catalunya. Fins al migdia d'avui ja ha plogut a molts punts del territori, amb quantitats enregistrades de més de 60 mm al Pirineu occidental, com és el cas d'Espot (Pallars Sobirà), amb 62.9 mm. La nevada a les cotes altes del Pirineu ha estat abundant, i s'han acumulat localment més de 40 cm de neu nova per sobre dels 2500 metres.

La combinació d'una depressió en alçada centrada a la Península Ibèrica, juntament amb la formació d'una depressió en superfície (centrada al sud-est peninsular) donarà lloc a un augment de la intensitat i extensió de les precipitacions, sobretot a partir de migdia i durant la nit. Amb el pas de les hores les acumulacions més destacades s'aniran restringint al sud del territori.



■ **Comunicat de premsa** ■

Imatge de satèl·lit (Airmass). En blau isohipses (500 hPa) i en negre isòbares.

En tot l'episodi es podran acumular quantitats de pluja de més de 100 mm, especialment a l'extrem sud del territori i al Pirineu i Prepirineu Occidental. A més, es preveuen intensitats de més de 20 mm en 30 minuts a molts punts del país, sobretot al litoral, prelitoral i punts de la depressió Central. A banda, les precipitacions podran anar acompanyades de tempesta. La cota de neu estarà al voltant dels 1600 metres, i pujarà fins els 2000 al final del dia.

La presència de la depressió en superfície impulsarà vent de component est, amb algunes ratxes fortes a punts del litoral i prelitoral. Aquest fet produirà un temporal marítim i es preveu que les onades màximes superin els 2,5 metres fins dimarts a migdia.

Per aquest motiu, el Servei Meteorològic de Catalunya ha emès avisos de Situació Meteorològica de Perill per intensitat i acumulació de pluja i per onatge.

Els models meteorològics indiquen que a partir de dimarts la pertorbació s'anirà debilitant, alhora que es desplaçarà a latituds inferiors. A partir de dimecres es preveu més estabilitat atmosfèrica.

Es recomana seguir amb atenció les següents actualitzacions de la predicció.

Més informació a www.meteo.cat i a les xarxes socials facebook.com/meteocat i @meteocat Servei Meteorològic de Catalunya

16 de març de 2020