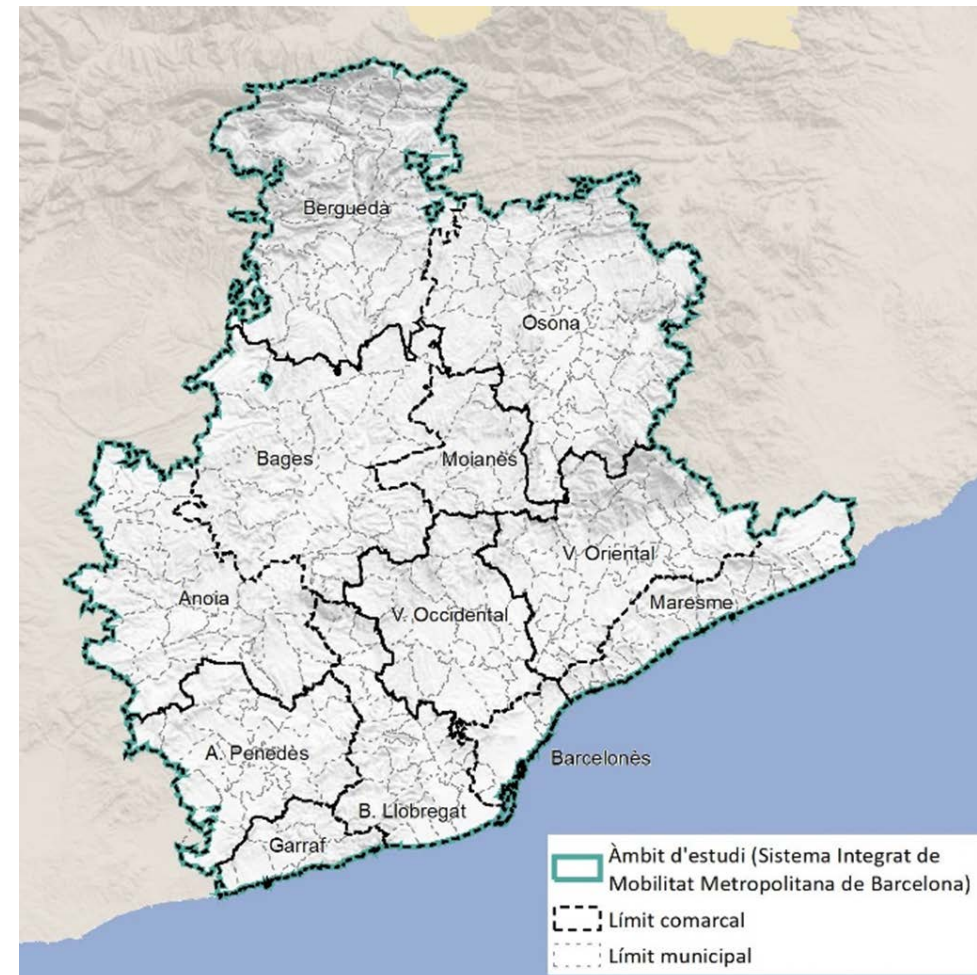
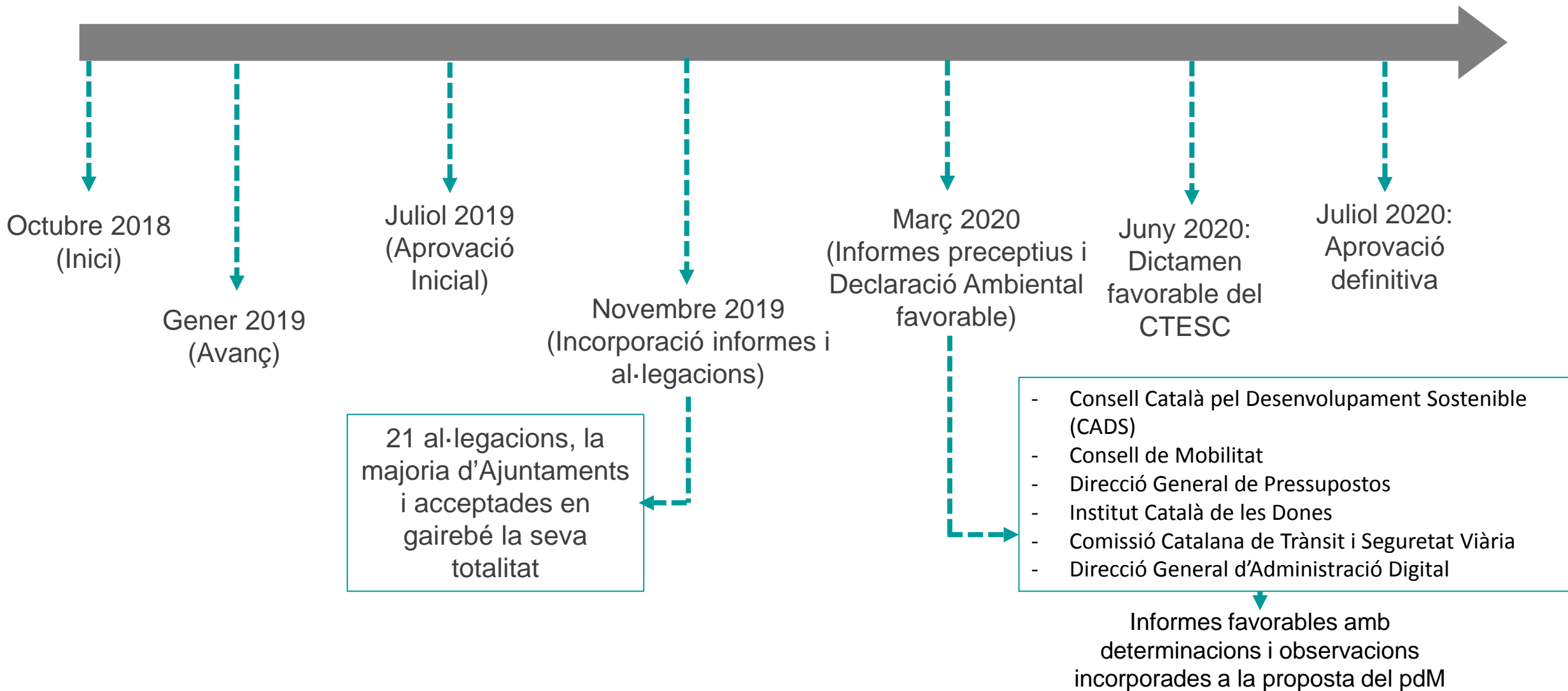


1. Presentació del pdM'20-25

- ✓ El Pla Director de Mobilitat (pdM) desenvolupa territorialment les Directrius Nacionals de Mobilitat.
- ✓ Té per objecte planificar la mobilitat de l'**àmbit del Sistema Integrat de Mobilitat Metropolitana de Barcelona (SIMMB)**, tenint present tots els modes de transport, el passatge i les mercaderies.
- ✓ Planifica la mobilitat d'un àmbit de 12 comarques que abasten un **75% de la població de Catalunya** (5,5 milions d'habitants)



Procés de redacció



Participació social



Enquesta en línia: 302 participants



Mapa participatiu per geolocalitzar aportacions i comentaris: 72 aportacions



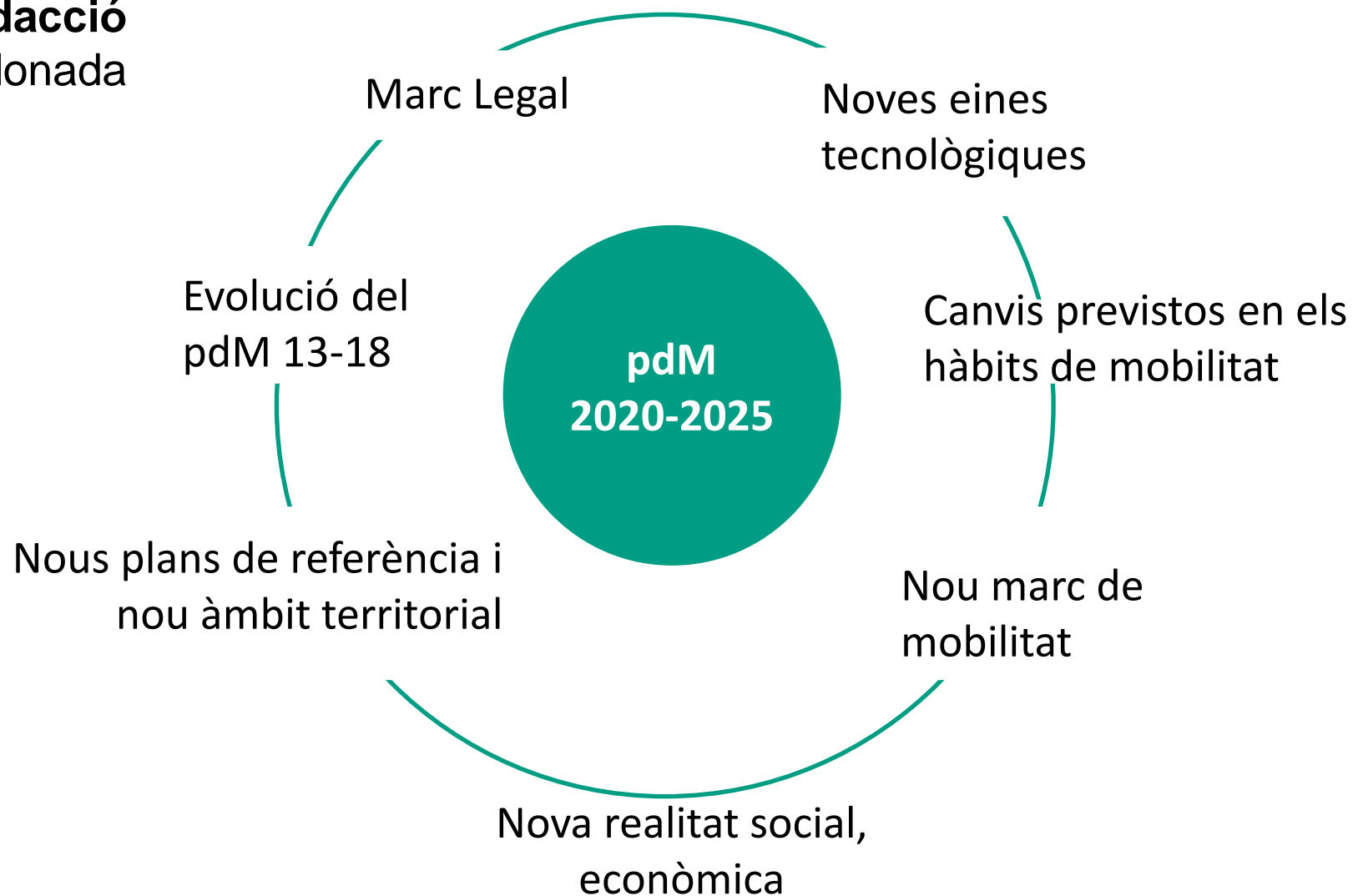
Pregunta exprés: 353 respostes



12 consultes a la bústia ciutadana

Motivacions

- ✓ La **motivació de redacció** d'un nou pdM ve donada per:



Punt de partida



- ✓ Progressiu augment de la mobilitat en bicicleta i irrupció dels nous ginyes de mobilitat personal.



- ✓ Important increment dels usuaris del transport públic per carretera, molt lligat a la nova xarxa Express.cat i problemes de congestió en certes línies



- ✓ Increment global del trànsit en vehicle privat motoritzat de gairebé el 20% pel conjunt de la xarxa entre 2010-2017.



- ✓ Xarxa ferroviària amb fiabilitat en la seva majoria tot i que s'identifiquen moments de saturació en hora punta.



- ✓ Augment molt important de la DUM lligat al comerç electrònic que suposa un repte per a la planificació i gestió d'aquesta mobilitat.

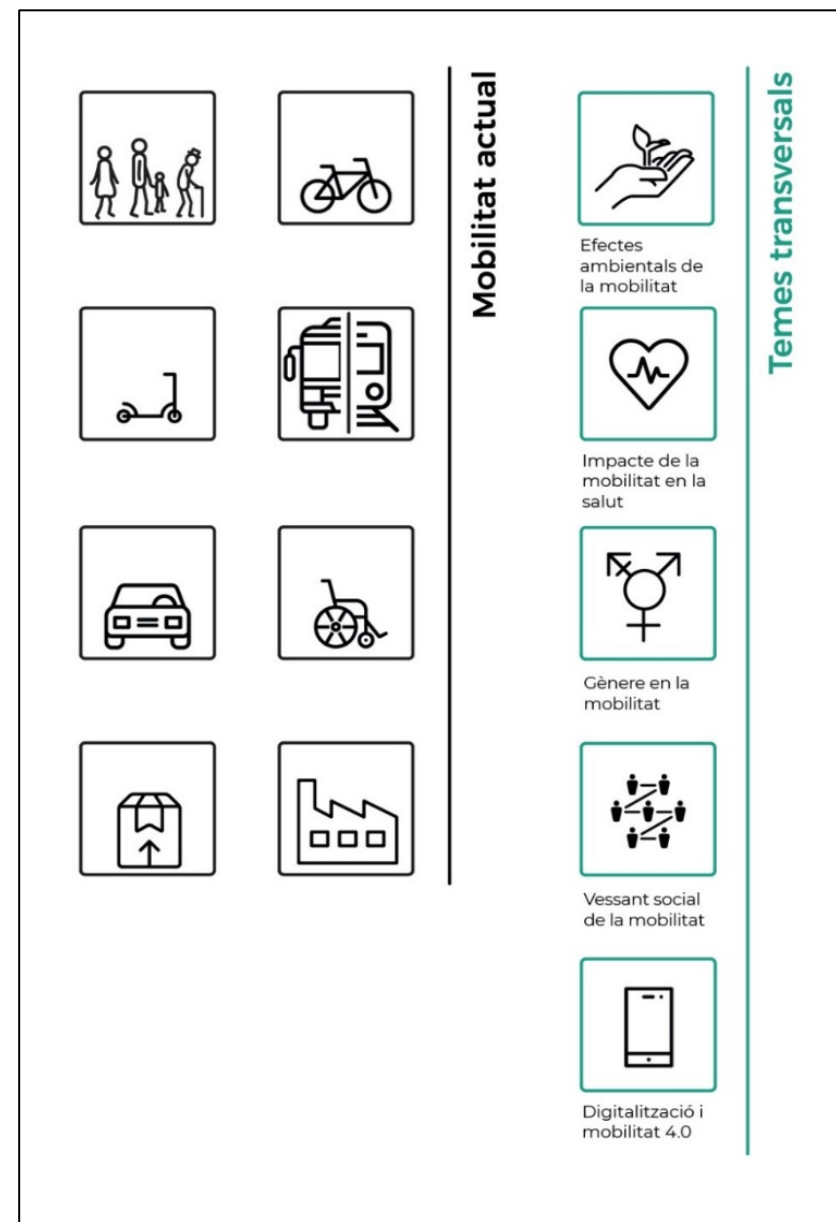


- ✓ Elevada dependència del vehicle privat en els desplaçaments a la feina, lligat a un baix desenvolupament dels elements de planificació que els afecten.

Punt de partida

Elements transversals prioritaris per a la nova mobilitat

- ✓ **Impacte ambiental.** Fer front als reptes que deriven de la qualitat de l'aire i la situació d'emergència climàtica.
- ✓ **Salut i gènere.** Integrar aquests conceptes com a eixos transversals claus per a totes les mesures de mobilitat.
- ✓ **Social.** Mobilitat sostenible com element d'igualtat d'oportunitats per a les persones i els territoris.
- ✓ **Innovació.** Integrar la innovació i digitalització com a element de millora d'eficiència del sistema de mobilitat.



Objectius estratègics



Mobilitat
saludable i
sostenible



Mobilitat
eficient i
productiva



Mobilitat
segura i
fiable



Mobilitat
inclusiva i
equitativa







Mobilitat
intel·ligent
i digital

Dades clau

Repartiment modal

Desplaçaments

	2017	2025	2017	2025
	46,4%	→ 46,9%	8.636.788	→ 9.278.712
	17,6%	→ 20,0%	3.275.736	→ 3.961.339
	36,1%	→ 33,1%	6.719.026	→ 6.564.276

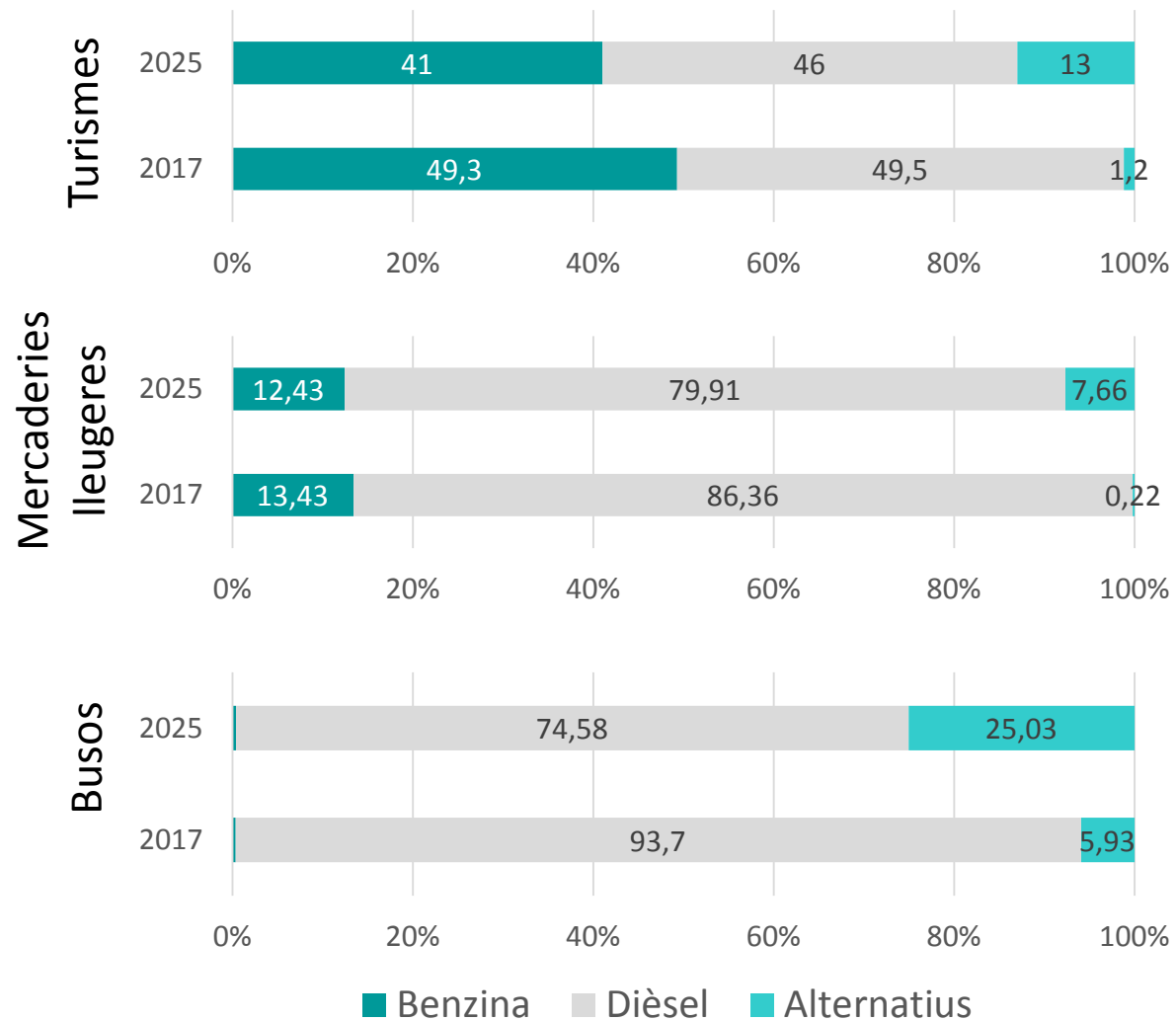
 Ocupació del vehicle privat: 1,14 → 1,20

 Número de víctimes mortals en accident de trànsit: - 51%

Indicadors ambientals (2017 → 2025)

CO2	-6,6%	NOx	-31,5%
PM10	-19,1%	NO2	-24,8%

Parc de vehicles



La proposta

EA00.

Governança, planificació i digitalització de la mobilitat

Aspectes reguladors (planificació, gestió de dades i digitalització de la mobilitat)

EA01.

Eines per a una mobilitat saludable

Reduir emissions de GEH i contaminants

EA02.

Xarxes de mobilitat accessibles i segures

Intercanviadors entre modes de transport, i presència de modes elèctrics i sostenibles

EA03.

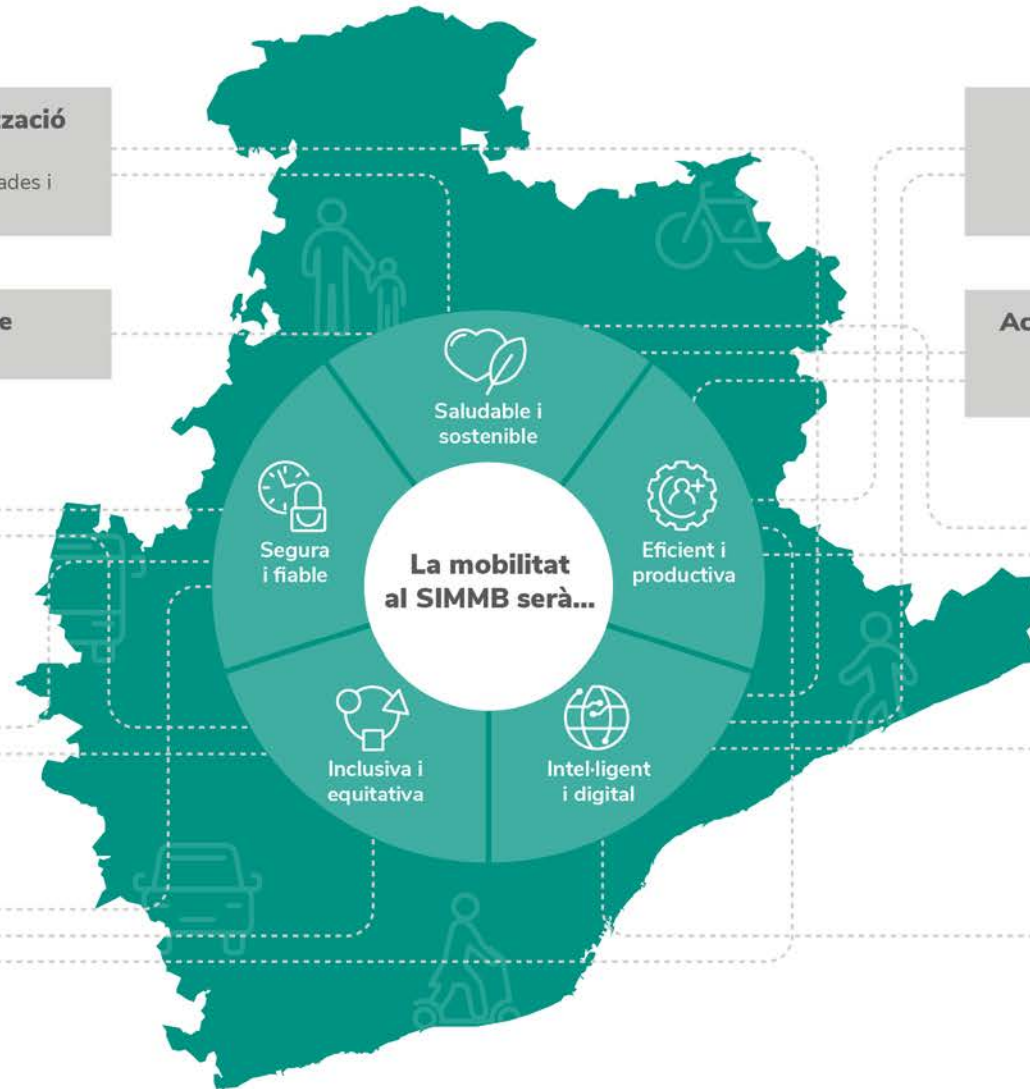
Servei de transport públic inclusiu i de qualitat

Incrementar l'ús del transport públic i reduir efectes del canvi climàtic

EA04.

Altres formes de mobilitat responsables i eficients

Taxis, VTC, VMP, serveis discrecionals...



EA05.

Nova gestió de la DUM i la logística

Ús de modes sostenibles, eficiència en els sistemes existents i noves tecnologies

EA06.

Accés sostenible a les zones d'activitat econòmica i pols de mobilitat

Transvasament modal a modes sostenibles

EA07.

Transició energètica i economia circular

Introducció de tecnologia a vehicles i infraestructures

EA08.

Eines per la millora contínua de la mobilitat

Corresponsabilitat de la població, el coneixement, l'educació i la comunicació

EA09.

Innovació de la mobilitat

Noves energies, nous models de mobilitat i nous vehicles

EA0. GOVERNANÇA, PLANIFICACIÓ I DIGITALITZACIÓ DE LA MOBILITAT

Governança i planificació coordinada + perspectiva de gènere + salut + accessibilitat + digitalització

- Crear un grup de treball entre les diferents administracions per **coordinar els escenaris i polítiques de mobilitat**.
- Impulsar un espai de col·laboració entre les diferents administracions implicades per **la gestió i planificació de protocols d'actuació en temps de crisi (Situacions excepcionals)**.
- Crear el marc necessari per **nous decrets/revisió actuals** (per exemple 344/2006).
- Desplegar l'estratègia de **digitalització del sistema de mobilitat**. Model MaaS. T-Mobilitat.
- Incloure **estudis d'impacte de salut i de gènere** en els elements de planificació.
- Impulsar una **regulació normativa específica** per aquells espais que provoquen molta necessitat de **mobilitat laboral o d'oci**.
- Analitzar i implantar un **nou sistema de tarifes** i preus del transport públic.



Protocols d'actuació per a
situacions d'emergència

Implantació de l'esquema
de **Mobilitat com a
Servei (MaaS)**

EA1. EINES PER A UNA MOBILITAT SALUDABLE

Espais urbans saludables + mobilitat activa + zones de baixes emissions + regulació del vehicle privat + seguretat + resiliència

- Potenciar la **mobilitat activa** com a mode principal de mobilitat en recorreguts de curta i mitja distància
- Implantar i fer seguiment de la **ZBE-Rondes'20** (restricció dels vehicles sense etiqueta) i **ZBE-Rondes'24** (restricció per vehicles amb Etiqueta B)
- Establir **zones de baixes emissions urbanes** en els 40 municipis de la Zona Protecció especial així com als municipis de més de 50.000 habitants del SIMMB.
- Avançar cap un **model coordinat** de regulació de **l'aparcament** a les ciutats
- Augmentar la **percepció de seguretat** a tots els modes de transport i tots els perfils de ciutadania
- Avaluar la sensibilitat i **vulnerabilitat** de les infraestructures de mobilitat als **paràmetres climàtics i elaboració de mapes de risc**



Mapes de risc pels
efectes del canvi climàtic.

43 municipis amb àrees
pacificades i de baixes
emissions.

EA2. XARXES DE MOBILITAT ACCESSIBLES I SEGURES

Xarxes per mobilitat activa + visió zero accidentalitat + accessibilitat integral + xarxa ferroviària + xarxa eficient per al bus + intercanviadors

- Desplegament de **l'agenda d'accessibilitat** per al transport públic
- Accions per assolir la **visió zero d'accidentalitat** a la mobilitat
- **70 km** de noves **xarxes interurbanes de vianants i bicicletes**. Redacció d'un Pla de Vianants de la xarxa interurbana.
- Estratègia integral als **aparcaments d'enllaç** i aprovació del Pla Director Urbanístic
- **Priorització d'intercanviadors** més necessaris i integració en els seus projectes grans aparcaments de bicicletes
- Compleció de les infraestructures plantejades per aconseguir un **augment de la velocitat comercial del bus** i identificar nous trams susceptibles per carrils bus. Implantació **BRCat**.
- Gestió de la xarxa viària que prioritzi **l'eficiència del transport públic viari**.



70 nous km de xarxa ciclable

Passar de 107 a 165 P&R

Passar de 18 a 54 km de carril bus interurbà

EA3. SERVEI DE TRANSPORT PÚBLIC INCLUSIU I DE QUALITAT

Sistema ferroviari eficient i de qualitat + innovació en gestió + expres.cat + excel·lència en TPV + transport a la demanda i nocturn

- Apostar per una **tarificació social** del transport públic i uns sistemes d'informació a la persona usuària adaptats a tots els perfils de població
- Dissenyar **plans de contingència** per adaptar el sistema de transport públic a diferents escenaris de crisi
- Guanyar en **eficiència**, qualitat i velocitat comercial els **serveis ferroviaris** especialment en hora punta
- Millorar de forma continuada el serveis de busos **Exprés.cat** (millores velocitat i possibles nous serveis)
- Impulsar la **digitalització del transport a la demanda** que permeti desenvolupar serveis de transport flexible
- Treballar per un **Bus nocturn eficient i segur** per a tots els perfils de població



L'any **2025** es preveu que prop de **1.200 M de passatgers utilitzin el STI**, un 20% més que el 2019.

Millores de freqüències al sistema ferroviari:
Metro per sota de 3'
FGC Sabadell/Terrassa 12 trens/hora

EA4. ALTRES FORMES DE MOBILITAT RESPONSABLES I EFICIENTS

Un nou ecosistema de mobilitat + Taxi + nous vehicles de mobilitat personal + VTC + mobilitat col·laborativa + mobilitat turística i d'oci + moto



- **Integrar** de manera ordenada **nous mitjans de mobilitat** amb coneixement del seu impacte. *Taules de concertació.*
- Vetllar perquè **VTC i taxi** cobreixin diferents segments de demanda i esdevinguin un **complement al transport públic**.
- Impulsar un marc normatiu i una **taula pels VMP** o els servicis de **mobilitat compartida**
- Col·laborar en la redacció de **l'Estratègia de Mobilitat Turística Metropolitana** i desenvolupar **plans específics de mobilitat dels Espais de Gran Afluència turística**
- Establir un **Pla d'acció de la motocicleta** on es defineixin aspectes que permetin millorar aquest mitjà de transport i la seva integració en espais urbans

L'any 2025 es preveu que es realitzin al SIMMB fins a **120.000 desplaçaments en VMP** (140% més que actualment).

80% dels taxis amb **energia alternativa**



EA5. NOVA GESTIÓ DE LA DUM I LA LOGÍSTICA

Sistema logístic net, sostenible i segur + infraestructures per la logística + Distribució Urbana de Mercaderies (DUM) + digitalització i noves tendències

- Promoure la redacció de **Plans de Logística Urbana** a nivell municipal i supramunicipal i integrar les mercaderies en els processos de planificació d'usos del sòl i de la mobilitat
- Impulsar un Pla de **reducció de l'accidentalitat** en el **transport de mercaderies**
- Proposar un **full de ruta per a la transició energètica** de la mobilitat de mercaderies
- Implantar i desenvolupar el **Llibre Blanc de la Distribució Urbana de Mercaderies** tenint en compte l'impacte del **comer electrònic**
- Integrar tota la informació disponible sobre el transport de mercaderies en un **model de dades integrades, anònimes i obert a la ciutadania**

Plans de Logística urbana a capitals de comarca i ciutats >50.000 hab

Passar de **7,8 a 30 km²** de superfície coberta per **centres de consolidació urbana**

EA6. ACCÉS SOSTENIBLE A ZONES D'ACTIVITAT ECONÒMICA I POLS DE MOBILITAT

Centres Generadors de Mobilitat (CGM) + la mobilitat laboral + model d'horaris + hospitals i universitats + Port i Aeroport + polígons + grans esdeveniments

- **Nou Decret** de mobilitat a ZAE, pols de mobilitat i mobilitat laboral
- **Impulsar i implantar Plans Mobilitat Específica (PME) a polígons i els PDE**
- *Crear i mantenir en el temps una línia d'ajuts per la redacció de PDE i altres mesures complementàries de suport econòmic a la implantació de mesures*
- *Impulsar una estratègia de foment del teletreball i flexibilitat horària*
- *Fomentar la redacció de PME als principals Campus Universitaris i Complexos Hospitalaris*
- *Millorar la mobilitat dels polígons i CGM mitjans i petits i realitzar una prova pilot*
- *Impulsar l'actualització dels PME dels àmbits del Port de Barcelona i l'Aeroport del Prat*
- *Crear un Document base per a la realització d'un pla de mobilitat dels grans esdeveniments que inclogui una prova pilot*



10 universitats i centres hospitalaris amb PME redactat

15 polígons amb actuacions de mobilitat sostenible realitzades

10 esdeveniments amb Pla de Mobilitat

EA7. TRANSICIÓ ENERGÈTICA I ECONOMIA CIRCULAR

Centres Generadors de Mobilitat (CGM) + la mobilitat laboral + model d'horaris + hospitals i universitats + port i aeroport + polígons + grans esdeveniments

- Realitzar un esquema definit en el temps **d'incentius** fiscals i no fiscals a l'adquisició i l'ús de **vehicles de baixes emissions**
- Promoure **subvencions i bonificacions** per aquelles **empreses** i organitzacions que apostin per **flotes de vehicles sostenibles**
- Coordinar el desplegament de la **infraestructura de recàrrega** adequada per a vehicles elèctrics (subvencions, dotacions mínimes als PMU...)
- Definir i implantar el full de ruta de **l'electrificació de la xarxa d'autobusos** del SIMMB
- **Requisits d'emissions** de CO2 màxims a més de requisits d'emissions locals en els **incentius** (subvencions, bonificacions en peatges) i **taxes** (impost de matriculació, impost de circulació)
- Definir un full de ruta per a incorporar les estratègies d'economia circular dins de l'àmbit de la mobilitat



Passar de 47 a 100 flotes amb distintiu ambiental

Arribar a les 300 estacions de recàrrega ràpida

Passar de 5 a 500 autobusos elèctrics

EA8. EINES PER LA MILLORA CONTÍNUA DE LA MOBILITAT

Mobilitat integradora + Educació + Comunicació + Coneixement de les pautes de mobilitat + Participació i corresponsabilitat ciutadana



- Treballar de manera contínua amb entitats socials i organitzacions de manera regular per tal de captar possibles **necessitats de col·lectius específics**
- Crear un **Pla d'Acció** per incloure el concepte de mobilitat sostenible, eficient i segura en totes les **etapes educatives**
- Treballar una **estratègia de comunicació** coordinada de foment de la mobilitat sostenible a nivell transversal (xarxes socials, mitjans de comunicació, publicitat..)
- Fer recerca d'utilització de les **noves tecnologies** per millorar la informació disponible en relació a les **dades de mobilitat**
- Fomentar la implicació i la **corresponsabilitat de la ciutadania** en la millora continua dels sistemes de mobilitat

Acords amb **universitats** per incrementar la **formació en mobilitat sostenible**

Innovar en la generació de dades i aprofundir en els sistemes de **dades obertes**

EA9. INNOVACIÓ DE LA MOBILITAT

**Dinamitzador territorial + Vehicle autònom + Internacionalització i recerca +
Cadena de blocs + Drons + Robòtica i sensorització + Mobilitat del futur**

- Potenciar i sostenir **experiències laborals i empresarials** vinculades a un sistema de mobilitat eficient i establir col·laboracions administració-empresa per promoure l'activitat econòmica
- Realitzar anàlisis preliminars necessaris per preparar l'arribada dels **vehicles autònoms** i promoure la recerca en aquest àmbit
- Fomentar la realització de **projectes innovadors** amb la participació de les empreses i en un entorn de clúster, afavorint la realització de proves pilot
- Definir un full de ruta de la **cadena de blocs** en la mobilitat, tant de persones com de mercaderies
- Crear un **grup de treball sobre el sector dels drons i els vehicles voladors** per tal regular el seu funcionament i potenciar la innovació
- Redactar un model de conveni / protocol de col·laboració publicoprivada per a l'incentiu dels **laboratoris vius de mobilitat**



Augment de la xarxa viària modelada amb 3D

Realització de fins a **8 proves pilots** en l'àmbit dels drons

6 estudis d'anàlisi d'aplicació de la innovació tecnològica

7. Pressupost

EIX	2020	2021	2022	2023	2024	2025	Total
EA0. Governança, planificació i digitalització de la mobilitat	0,90	0,85	0,64	1,11	1,11	0,27	4,90
EA1. Eines per a una mobilitat saludable	4,08	0,20	0,24	0,30	0,59	0,56	5,97
EA2. Xarxes de mobilitat accessibles i segures	0,98	1,44	3,55	3,60	3,60	3,51	16,68
EA3. Servei de transport públic inclusiu i de qualitat	1,95	2,90	4,21	4,99	5,67	4,98	24,70
EA4. Altres formes de mobilitat responsables i eficients	0,02	0,15	0,21	0,16	0,12	0,06	0,73
EA5. Nova gestió de la DUM i la logística	0,32	0,29	0,40	0,40	0,34	0,34	2,07
EA6. Accés sostenible a les zones d'activitat econòmica i als pols de mobilitat	0,36	0,28	0,38	0,30	0,25	0,23	1,81
EA7. Transició energètica i economia circular	4,93	5,45	6,34	6,91	7,52	7,79	38,94
EA8. Eines per la millora contínua de la mobilitat	0,46	0,54	0,67	0,67	0,64	0,64	3,63
EA9. Innovació de la mobilitat	0,00	0,06	0,06	0,13	0,15	0,13	0,53
TOTAL	15,11	13,23	18,16	20,14	21,17	19,90	99,95

