

■ Comunicat de premsa ■

El projecte europeu ConnECT defineix nous corredors de mobilitat en línies de bus interurbanes per unir Catalunya amb França

- Es preveu implementar quatre eixos de mobilitat per eliminar l'efecte frontera” entre el final de 2020 i el principi de 2021
- Catalunya és soci del projecte ‘ConnECT: unim persones, eixemplem horitzons’, juntament amb la Regió d’Occitània i el Consell Departamental dels Pirineus Orientals

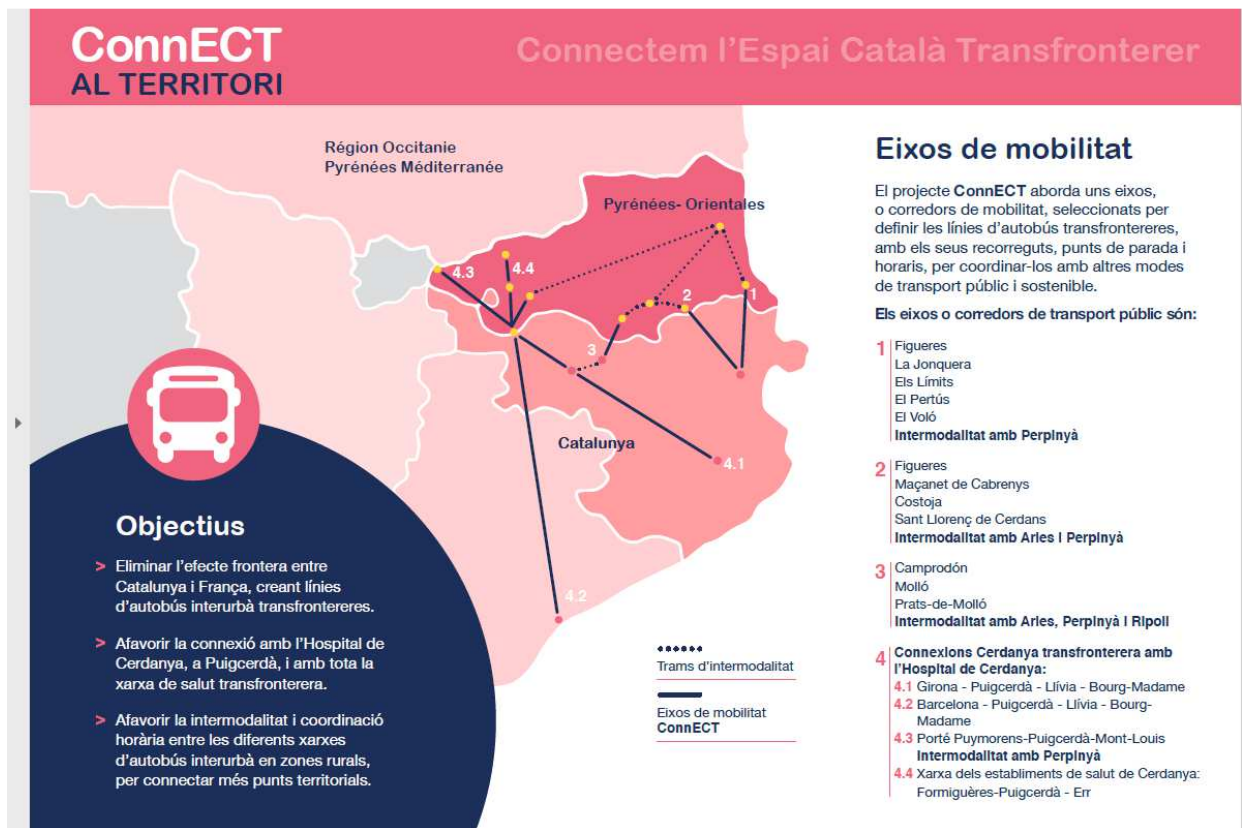
La Generalitat de Catalunya, la Regió d’Occitània i el Consell Departamental dels Pirineus Orientals s’han associat en un projecte europeu, anomenat ConnECT, per ampliar i millorar el servei d’autobús de l’espai català transfronterer entre Catalunya i França. Aquest projecte, que duu el lema “unim persones, eixemplem horitzons”, implementarà noves rutes d’autobús per afavorir la mobilitat i la interconnexió, la coordinació i la millora d’horaris i freqüències entre municipis, regions i veïnatge a totes dues bandes de la frontera. Alhora, afavorirà el contacte territorial amb l’Hospital de la Cerdanya, a Puigcerdà, i amb tota la xarxa de salut.

Quatre corredors de mobilitat

El projecte ConnECT aborda quatre eixos o corredors de mobilitat seleccionats per definir les línies d’autobús, amb els seus recorreguts, punts de parada i horaris, per coordinar-los amb altres modes de transport públic i sostenible. Està previst que entrin en servei entre el final de 2020 i el principi de 2021.

La intermodalitat amb Perpinyà es produirà via Figueres - La Jonquera - Els Límits - El Pertús - El Voló. Amb Arles i Perpinyà, a través de Figueres - Maçanet de Cabrenys - Costoja - Sant Llorenç de Cerdans. La mobilitat entre Arles, Perpinyà i Ripoll quedarà garantida amb l’eix Camprodon - Molló - Prats de Molló. Finalment, hi haurà el corredor per afavorir la connexió entre la Cerdanya transfronterera i l’Hospital de Cerdanya, amb quatre rutes: Girona - Puigcerdà - Llívia - Bourg-Madame; Barcelona - Puigcerdà - Llívia - Bourg-Madame; Porté Puymorens-Puigcerdà-Mont-Louis; i Formiguères-Puigcerdà - Err.

■ **Comunicat de premsa** ■



Recorreguts fàcilment consultables

Tota la xarxa de transport públic de la Regió d'Occitània ja es pot consultar al cercador de rutes "[Mou-te amb transport públic per Catalunya](#)", des de la pàgina web i a través de qualsevol dispositiu mòbil. "Mou-te" permet consultar informació actualitzada de les línies -recorreguts, parades, horaris, incidències i afectacions-.

El projecte ConnECT està cofinançat en un 65% pel Fons Europeu de Desenvolupament Regional (FEDER) del Programa Interreg V-A Espanya-França-Andorra (POCTEFA 2014-2020). L'objectiu del POCTEFA és reforçar la integració econòmica i social de la zona transfronterera Espanya-França-Andorra, i se centra en el desenvolupament d'activitats econòmiques, socials i ambientals transfrontereres a través d'estratègies conjuntes a favor del desenvolupament territorial sostenible.

27 de juliol de 2020