

En què consisteix?

El projecte europeu **ConnECT** implementa noves rutes d'autobús per impulsar la mobilitat de l'espai català transfronterer i afavorir la interconnexió, la coordinació i la millora d'horaris i freqüències entre municipis, regions i veïns a totes dues bandes de la frontera.

ConnECT s'emmarca dins del programa de la Unió Europea Interreg POCTEFA 2014-2020, un programa de cooperació territorial creat per fomentar el desenvolupament sostenible i la integració econòmica i social entre Espanya, França i Andorra.

La Generalitat de Catalunya, la Regió d'Occitània i el Consell Departamental dels Pirineus Orientals són els socis de **ConnECT** per ampliar i millorar el servei d'autobús de l'espai català transfronterer i eliminar l'efecte frontera entre Catalunya i França.

El projecte està cofinançat en un 65 % pel Fons Europeu de Desenvolupament Regional (FEDER) del Programa Interreg V-A Espanya-França-Andorra (POCTEFA 2014-2020). L'objectiu del POCTEFA és reforçar la integració econòmica i social de la zona transfronterera Espanya-França-Andorra, i se centra en el desenvolupament d'activitats econòmiques, socials i mediambientals transfrontereres a través d'estratègies conjuntes a favor del desenvolupament territorial sostenible.

Com consultar les línies de bus?

Es poden consultar al cercador de rutes "**Mou-te** amb transport públic per Catalunya", des de la pàgina web i a través de qualsevol dispositiu mòbil. **Mou-te** permet consultar informació actualitzada de les línies de transport públic: recorreguts, parades, horaris, incidències i afectacions.

Mou-te integra l'oferta de transport públic dins del territori català i, en el marc de les accions del projecte europeu ConnECT de mobilitat transfronterera, s'hi ha inclòs l'oferta de transport públic de la Regió d'Occitània.

Més informació:

www.mou-te.gencat.cat



Projecte finançat per:



ConnECT



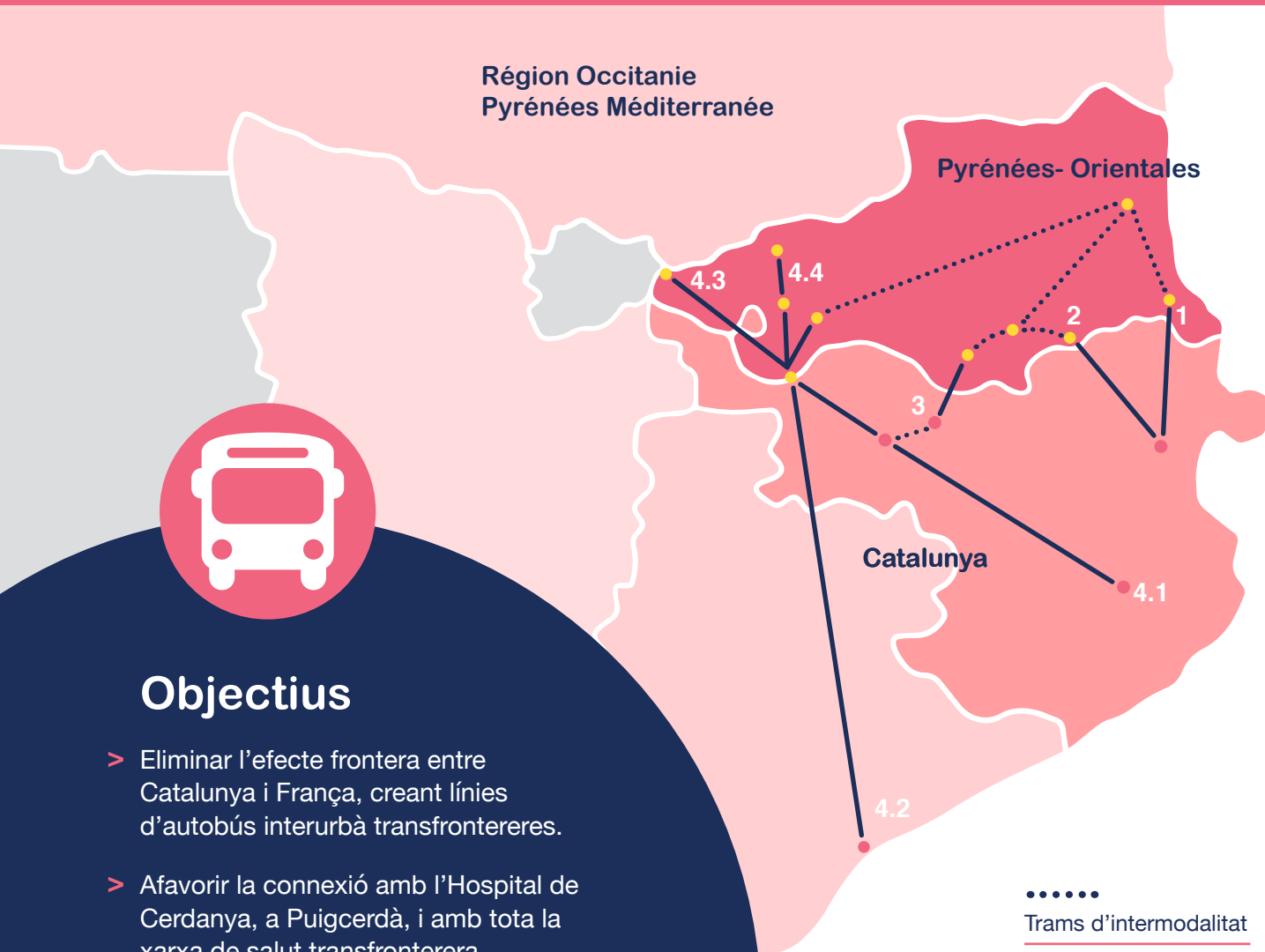
Unim persones, eixamblem horitzons

Interreg
POCTEFA
ConnECT



Generalitat
de Catalunya





Objectius

- > Eliminar l'efecte frontera entre Catalunya i França, creant línies d'autobús interurbà transfrontereres.
- > Afavorir la connexió amb l'Hospital de Cerdanya, a Puigcerdà, i amb tota la xarxa de salut transfronterera.
- > Afavorir la intermodalitat i coordinació horària entre les diferents xarxes d'autobús interurbà en zones rurals, per connectar més punts territorials.

Eixos de mobilitat

El projecte **ConnECT** aborda uns eixos, o corredors de mobilitat, seleccionats per definir les línies d'autobús transfrontereres, amb els seus recorreguts, punts de parada i horaris, per coordinar-los amb altres modes de transport públic i sostenible.

Els eixos o corredors de transport públic són:

- 1** Figueres
La Jonquera
Els Límits
El Pertús
El Voló
Intermodalitat amb Perpinyà
- 2** Figueres
Maçanet de Cabrenys
Costoja
Sant Llorenç de Cerdans
Intermodalitat amb Arles i Perpinyà
- 3** Camprodón
Molló
Prats-de-Molló
Intermodalitat amb Arles, Perpinyà i Ripoll
- 4 Connexions Cerdanya transfronterera amb l'Hospital de Cerdanya:**
 - 4.1** Girona - Puigcerdà - Llivia - Bourg-Madame
 - 4.2** Barcelona - Puigcerdà - Llivia - Bourg-Madame
 - 4.3** Porté Puymorens-Puigcerdà-Mont-Louis
Intermodalitat amb Perpinyà
 - 4.4** Xarxa dels establiments de salut de Cerdanya:
Formiguères-Puigcerdà - Err

.....
Trams d'intermodalitat

—————
Eixos de mobilitat
ConnECT
