

# /Salut

Roda de premsa | 11.08.2020

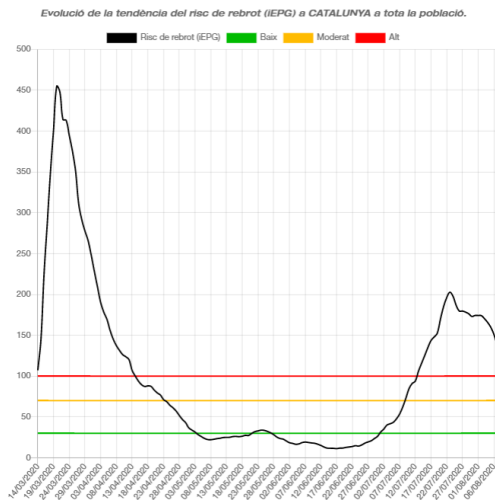
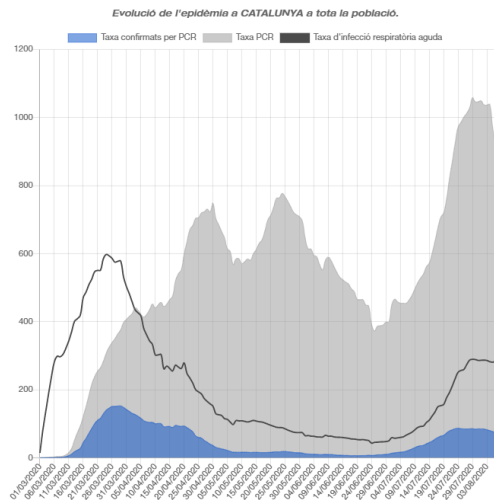
# Situació epidemiològica

---

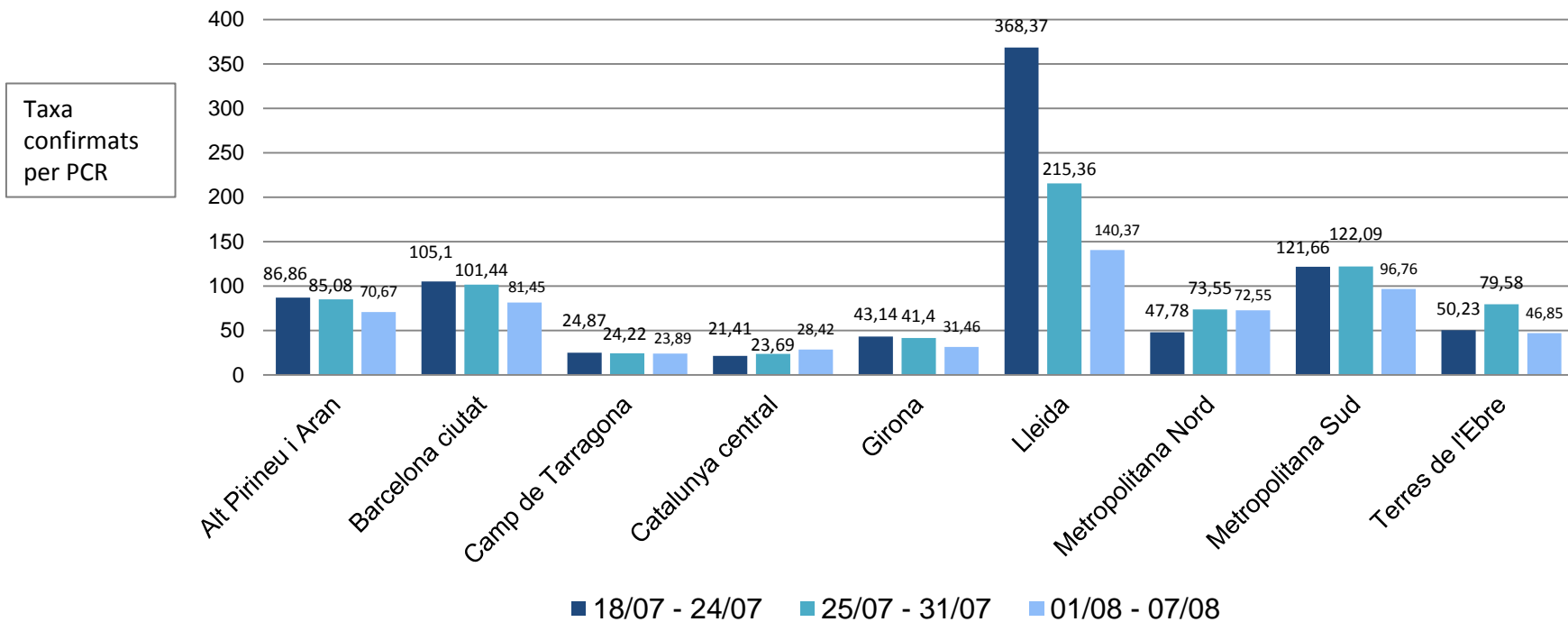
Dades fins el 7 d'agost de 2020

## Situació epidemiològica a Catalunya

Data	Casos confirmats per PCR	Taxa confirmats per PCR	Risc de rebrot	Rt	PCR Fetes	% PCR Positives	Mitjana edat	% Dones	Ingressos	Ingressos UCI	Defuncions
01/08/2020 - 07/08/2020	5.422	70,67	<b>138,79</b>	0,93	65.793	8,62	38,84	51,44	451	106	51
25/07/2020 - 31/07/2020	6.527	85,08	<b>174,27</b>	1,05	80.295	8,48	37,30	50,68	613	94	77
18/07/2020 - 24/07/2020	6.664	86,86	<b>197,76</b>	1,41	74.532	9,27	37,13	50,80	649	105	43
<b>01/03/2020 - 10/08/2020</b>	<b>87.810</b>	<b>1.144,57</b>			<b>975.344</b>	<b>9,87</b>	<b>54,08</b>	<b>56,34</b>	<b>5.082*</b>	<b>706*</b>	<b>12.829</b>



## Situació epidemiològica per regions sanitàries



# Situació cribratges massius

---

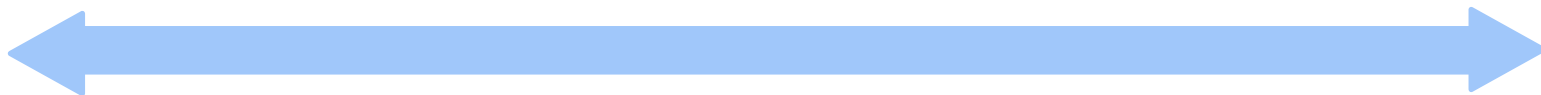
Granollers, Sabadell, Santa Coloma de Gramenet, Ripollet, Terrassa,  
Torregrossa i Vilafranca del Penedès

Cribratges massius  
La nova PCR

**P**roactivitat

**C**omplicitat

**R**esponsabilitat



## Dades cribratges massius

**S'han realitzat un total de 8.275 PCR**

## Dades cribratges massius a Granollers

Del 31/07 al 6/08

<b>CRIBRATGE</b>	<b>Núm. PCR</b>	<b>Núm. POSITIUS</b>	<b>% POSITIVITAT</b>
Granollers	1053	108	10,2



## Dades cribratges massius

Del 5/08 al 8/08

<b>CRIBRATGE</b>	<b>Núm. PCR</b>	<b>Núm. POSITIUS</b>	<b>% POSITIVITAT</b>
Sabadell	3099	57	1,8%
Terrassa	1173	11	0,93%
Ripollet població	1359	11	0,81%
Ripollet edificis	329	15	4,3%
<b>TOTAL</b>	<b>5960</b>	<b>94</b>	<b>1,58%</b>

Mitjana d'edat de 43,1 anys

## Dades cribratges massius a Torregrossa

	PCR	% POSITIVITAT
Torregrossa	153	3,5

## Dades cribratges massius a Santa Coloma de Gramenet

Del 10 a l'11/08

	PCR
Santa Coloma de Gramenet	415

## Dades cribratges massius a Vilafranca del Penedès

Del 10 a l'11/08

	PCR
Vilafranca del Penedès	694

# **Procediment d'actuació enfrent de casos d'infecció pel nou coronavirus SARS-CoV-2**

---

Actualitzat el 7 d'agost de 2020

## Actualització del protocol elaborat per Salut Pública

**Coordinació:** Mireia Jané Checa  
Ana Martínez Mateo

**Document aprovat per acord de la Comissió de Vigilància Epidemiològica de Catalunya:**  
Irene Barrabeig, Natàlia Cabeza, Neus Camps, Gloria Carmona, Mònica Carol, Pilar Ciruela, Joaquim Ferràs, Pere Godoy, Mireia Jané, Rosa Mansilla, Ana Martínez, Sofia Minguell, Ignasi Parrón, Cristina Rius i M Rosa Sala.

**Revisat per part de professionals experts en camps de l'assistència primària i hospitalària, microbiologia i medicina preventiva i del Servei Català de la Salut:**  
Benito Almirante, Ignasi Bardés, Alba Brugués, Magda Campins, Yolanda Lejardi, Ariadna Mas, Jacobo Mendioroz, Oriol Mitjà, Miquel Pujol, Tomàs Pumarola, Assumpta Ricart, Antoni Sisó i Antoni Trilla.

## Actualització del protocol elaborat per Salut Pública

- **CASOS:**

- A tot cas sospitós d'infecció per SARS-CoV-2 se li ha de fer una PCR al més aviat possible en les primeres 24 hores.
- Si la PCR és negativa però hi ha una alta sospita clínica, la PCR es repetirà a les 48 hores.
- Si la PCR és negativa i no hi ha una alta sospita clínica es considera un **CAS DESCARTAT** i no cal continuar l'aïllament
- **NO S'HAN DE FER PCRs DE RETORN (per donar l'alta clínica i laboral) EN ELS CASOS** (només es fan per al retorn laboral de sanitaris, socio-sanitaris i mossos).
- És important la codificació correcta dels casos:
  - Z20.828 **CAS SOSPITÓS** (o contacte)
  - U07.1 **CAS CONFIRMAT**
- L'**AÏLLAMENT** dels casos (en els casos parlem d'aïllament i en els contactes de quarantena) és de **10 dies** si són casos lleus i de **14 dies** des de l'alta hospitalària en casos greus, sempre i quan en ambdós casos, s'hagi resolt la febre i el quadre clínic almenys 72 hores abans. En casos asimptomàtics són 10 dies des del dia de realització de la prova.
- En el moment de la sospita, s'inicia l'aïllament. El Gestor COVID informa de tot el procés que comença i fa la cerca dels contactes estrets.

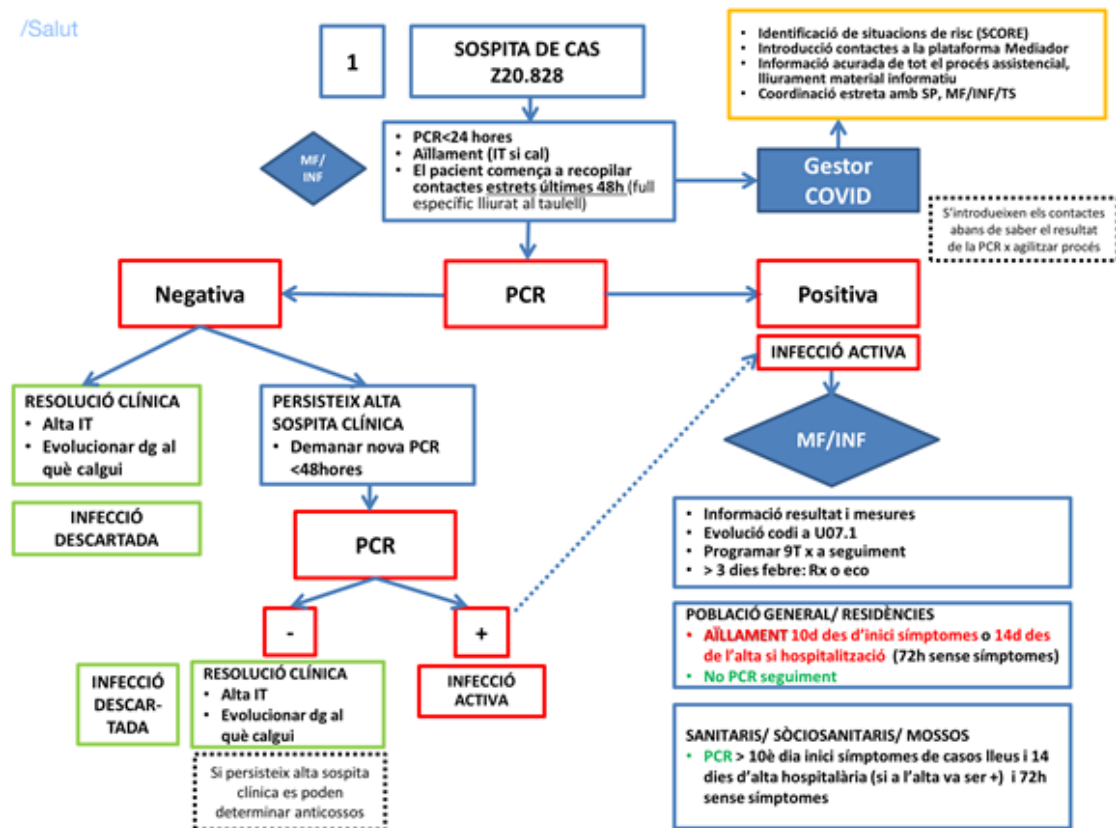
## Actualització del protocol elaborat per Salut Pública

- **CONTACTES ESTRETS:**

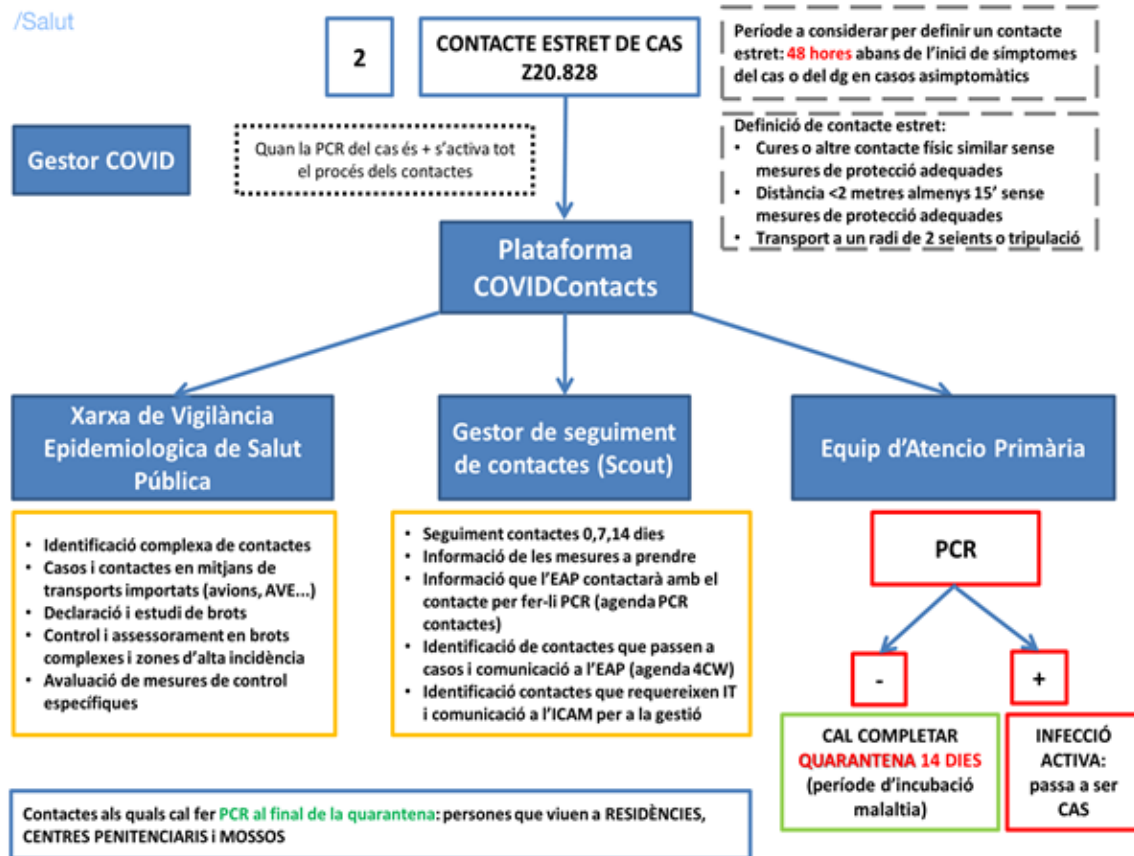
- El període a considerar per parlar d'un contacte estret són **48 hores** abans de l'inici de símptomes del cas fins al moment en què el cas és aïllat. En els casos asimptomàtics confirmats per PCR els contactes es buscaran des de 48 hores abans de la data del diagnòstic.
- Els Gestors COVID faran la cerca de contacte quan el cas sigui sospitós. En algun cas pot arribar un cas ja confirmat en el qual també caldrà fer estudi de contactes estrets.
- Les actuacions en els contactes estrets no comencen fins que no es confirma el positiu de la PCR del cas sospitós.
- Són els Gestors de seguiment de contactes (Scouts) qui telefonen al contacte per explicar-li tot el procés.
- A tots els contactes estrets se'ls ha de fer una PCR (l'ideal és al voltant del 5è dia del contacte). L'objectiu és trobar casos asimptomàtics.
- Encara que la PCR sigui negativa, el contacte ha de mantenir la **QUARANTENA 14 dies**, perquè aquest és el període d'incubació de la malaltia i pot positivitzar més tard d'haver-li fet la PCR.
- No es recomana PCR al final de les quarantenes excepte en espais d'alta vulnerabilitat (persones que viuen a RESIDÈNCIES o CENTRES PENITENCIARIS) i Mossos d'Esquadra, on es repetirà la PCR al dia 14 per assegurar que no s'ha positivitzat cap contacte que podria ser un nou focus de malaltia.



/Salut



/Salut



## DETECCIÓ I SEGUIMENT DE CASOS I CONTACTES COVID

## SANITARIS

- Diagnòstic de sospita del cas
- Realització de la PCR de confirmació de casos i contactes
- Seguiment estret dels casos per identificació de complicacions precoces
- Realització d'IT al cas sospitós



## GESTORS COVID

- Identificació i registre exhaustiu de contactes estrets coneguts
- Identificació de situacions de risc de brot informació acurada de tot el procés assistencial
- Coordinació molt estreta amb els professionals sanitaris de l'EAP i la xarxa de SP territorial



## CAS

- Pot introduir algun altre contacte, si el recorda després, a través de l'App



## GESTORS DE SEGUIMENT DE CONTACTES (SCOUTS)

- Seguiment dels contactes als 0,7 i 14 dies
- Programació dels contactes perquè l'equip programi la PCR (agenda específica PCRs contactes)
- Identificació de necessitat d'IT (derivació ICAM)
- Identificació de contactes que passen a ser casos: derivació a l'EAP

## XARXA DE VIGILÀNCIA EPIDEMIOLÒGICA DE SALUT PÚBLICA

- Identificació complexa de contactes
- Casos i contactes en mitjans de transport i importats (avions, AVE...)
- Identificació, declaració i estudi de brots epidèmics
- Control i assessorament en brots complexos i zones d'alta incidència
- Seguiment de les cadenes de transmissió
- Disseny i avaluació de mesures de control específiques

/Salut