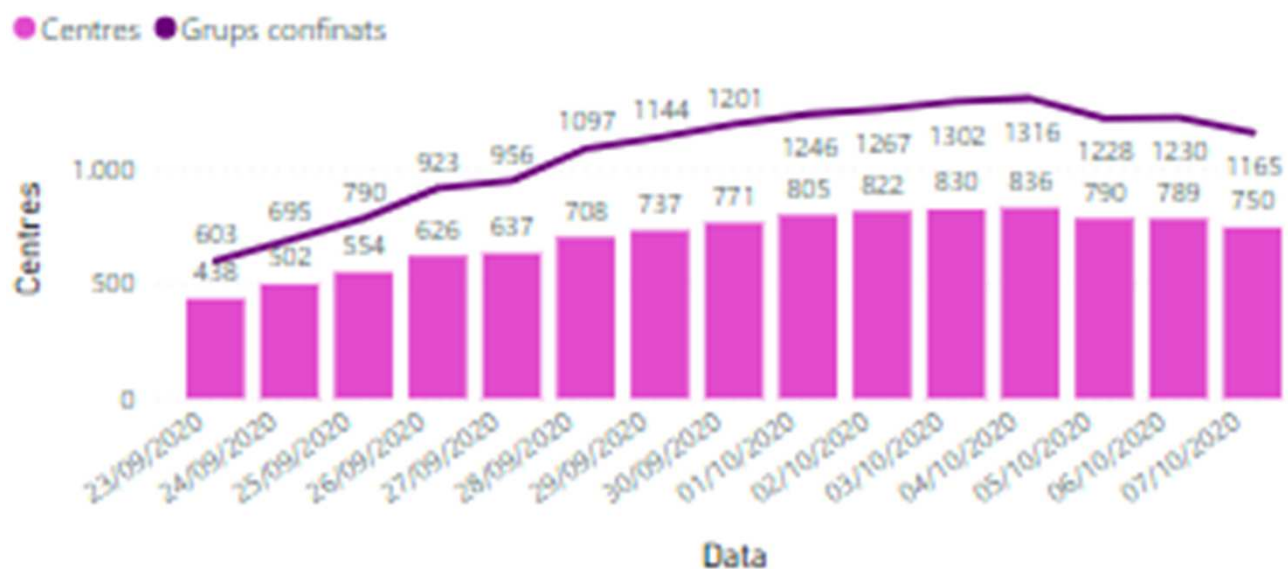




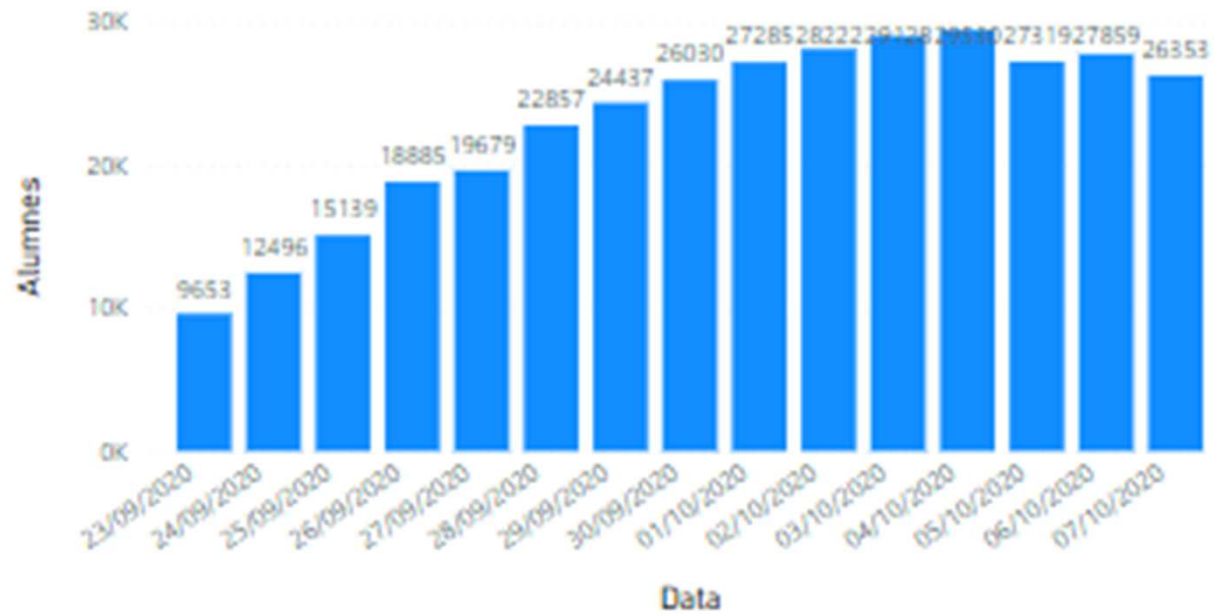
Generalitat de Catalunya

7 d'octubre de 2020

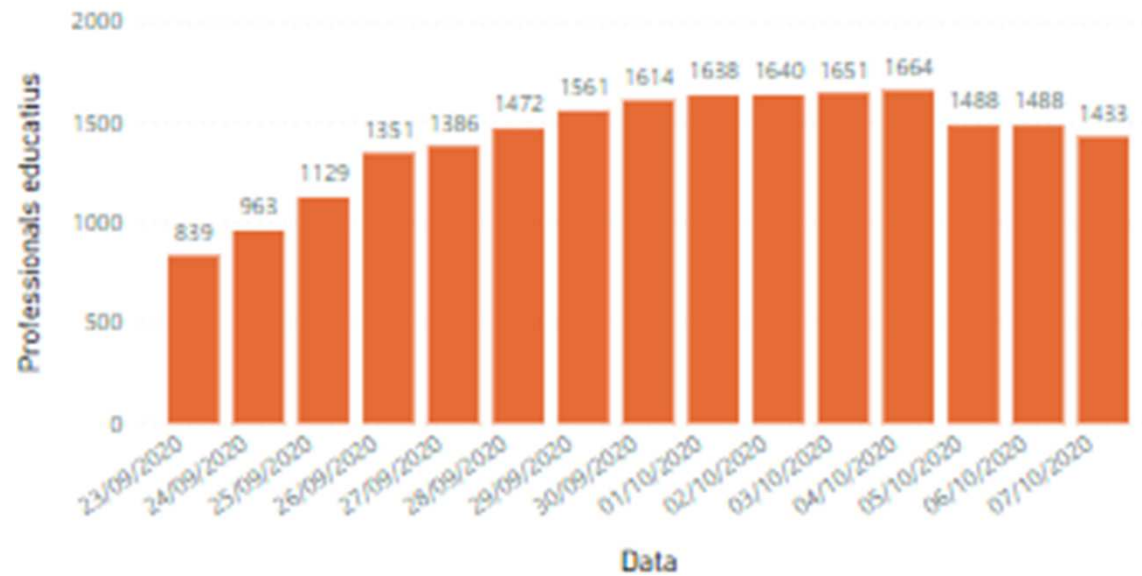
Centres amb grups confinats



Alumnes confinats



Professionals educatius confinats



PCR en la comunitat educativa

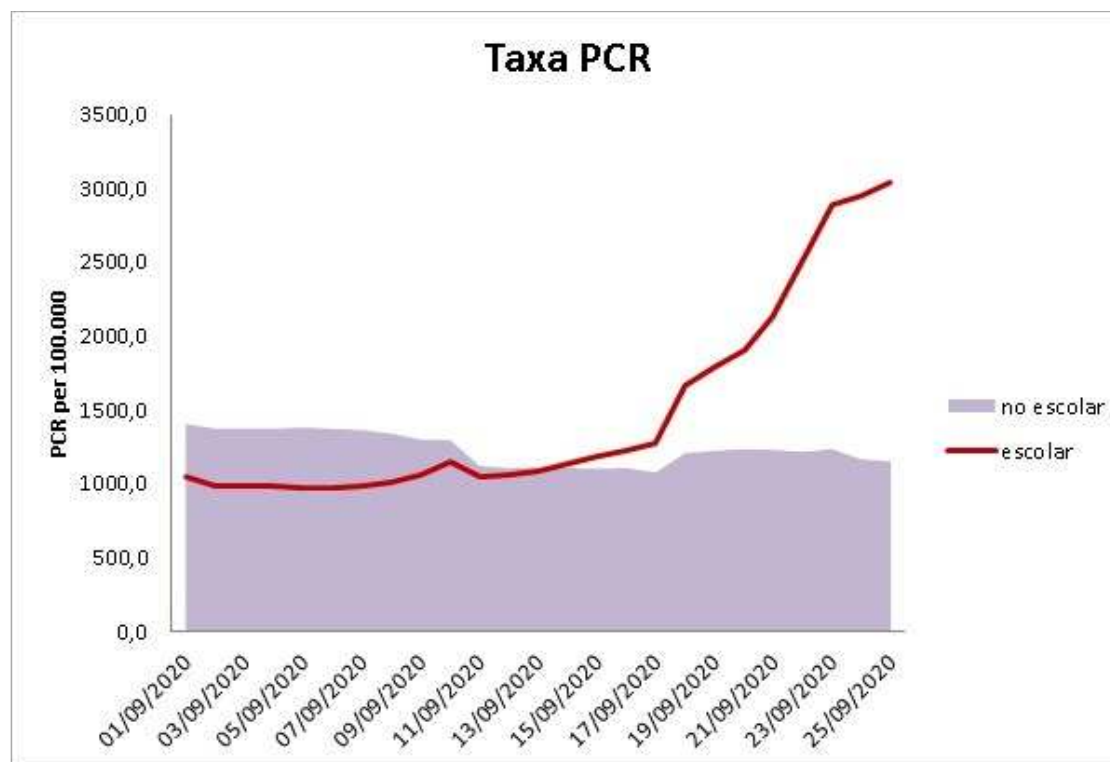
- En 3 setmanes de curs s'han fet pràcticament 100.000 PCR a persones del cens escolar (alumnes i professionals).
- Aquestes PCR es divideixen en:
 - Fetes fora de l'escola (per casos simptomàtics o contactes estrets no escolars) = 46.414
 - Fetes dins de l'àmbit escolar (per estudis de GCE o per cribratges a tot un centre) = 52.284

Del 14 de març al 13 de setembre (7 mesos) = 117.472

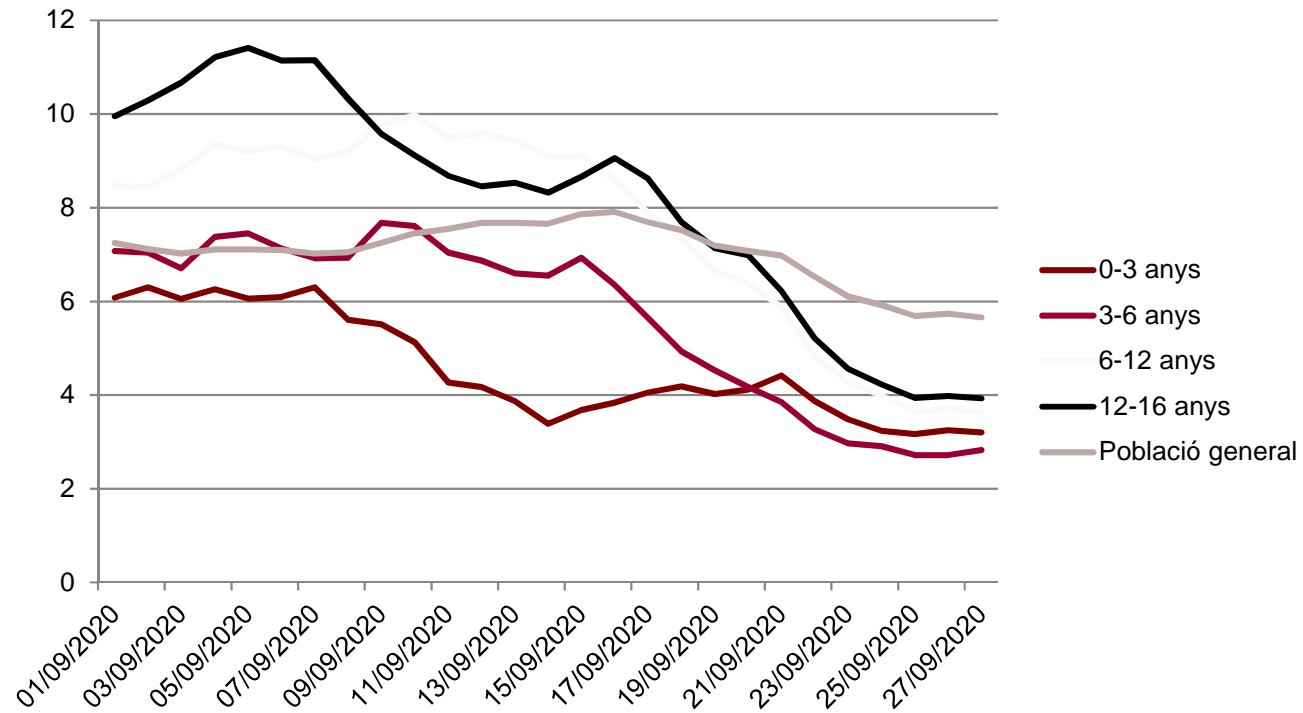
Del 14 de setembre fins 5 d'octubre (3 setmanes) = 98.698



Taxes PCR



% positivitat



% positivitat de les PCR fetes dins i fora de l'escola

ABC PERFIL	ABC ESCOLAR	123 PCR	123 POSITIUS	123 POSITIVITAT
Batxillerat	no	2.734	176	6,44
Batxillerat	si	5.765	176	3,05
Cicles formatius	no	3.693	290	7,85
Cicles formatius	si	5.001	255	5,1
ESO	no	10.574	628	5,94
ESO	si	15.174	508	3,35
Infantil 2C	no	10.251	409	3,99
Infantil 2C	si	7.566	195	2,58
Personal del centre	no	3.498	252	7,2
Personal del centre	si	3.920	102	2,6
Personal extern	no	739	56	7,58
Personal extern	si	388	21	5,41
Primària	no	15.293	769	5,03
Primària	si	14.936	467	3,13

- **Fora de l'escola**
inclou: casos simptomàtics i contactes estrets fora de l'escola
- **Dins de l'escola**
inclou: estudis de contactes estrets escolars i cribratges escolars

