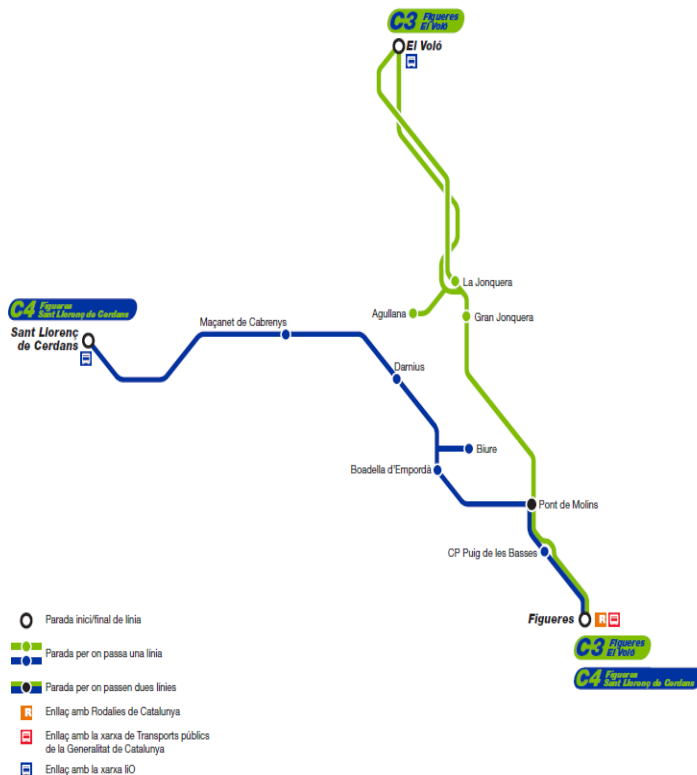


■ Comunicat de premsa ■

Es posen en servei les línies de bus interurbà C3, C4 i C5 del projecte europeu ConnECT

- A partir de dilluns, totes les línies del projecte de mobilitat transfronterera estan en funcionament



Després que al setembre comencessin a rodar les línies de la vessant occitana del projecte de mobilitat transfronterera ConnECT, C1 i C2, dilluns ho fan les que faltaven, la C3, la C4 i la C5. Aquestes línies aconseguen superar la situació de desconexió actual entre l'Alt Empordà i El Rosselló i el Vallespir en transport públic amb el perllongament i la millora de les línies actuals.

En concret, aquests nous serveis són:

C3 Figueres – El Voló (connexió amb Perpinyà)

Per aquesta línia és perllonguen fins al Voló cinc expedicions diàries per sentit de dilluns a dissabtes i tres expedicions per sentit els diumenges i festius. Des de Voló, a més, hi ha una àmplia gamma de serveis de bus que arriben fins a Perpinyà.

Per reduir el temps de viatge, quatre recorreguts es realitzaran a través de l'autopista AP7 de manera directa entre la Jonquera i el Voló.

Comunicat de premsa

L'amplitud horària és entre les 07.10 hores i les 21.50 hores.

C-3 Figueres - La Jonquera - El Voló

Figueres Est. d'autobusos	De dilluns a divendres									Dissabtes						Diumenges i festius				
	06.25	07.10	08.10	10.10	12.00	13.00	15.00	17.30	19.45	07.20	08.10	10.20	12.00	15.00	17.30	19.45	08.10	12.00	17.30	20.15
Figueres Av. Perpinyà	06.35	07.20	08.20	10.20	12.10	13.10	15.10	17.40	19.55	07.25	08.15	10.25	12.05	15.05	17.35	19.50	08.15	12.05	17.35	20.20
Hostalets de Llers	-	07.25	-	10.25	12.15	13.15	15.15	17.45	20.00	07.35	-	10.35	12.15	15.15	17.45	20.00	08.25	12.15	17.45	-
C. P. Puig de les Basses	-	07.30	-	10.30	-	-	15.20	17.50	-	-	-	-	-	-	-	-	-	-	-	-
Pont de Molins	-	07.35	-	10.35	12.20	13.20	15.25	17.55	20.05	07.40	-	10.40	12.20	15.20	17.50	20.05	08.30	12.20	17.50	-
Crta. de Capmany - Banys	-	07.40	-	10.40	12.25	13.25	15.35	18.05	20.10	07.45	-	10.45	12.25	15.25	17.55	20.10	08.35	12.25	17.55	-
Gran Jonquera	06.55	07.45	08.40	10.55	12.30	13.30	15.40	18.10	20.15	07.50	08.40	10.50	12.30	15.30	18.00	20.15	08.40	12.30	18.00	20.45
La Jonquera	07.00	07.50	08.45	10.50	12.35	13.35	15.35	18.15	20.20	07.55	08.45	10.55	12.35	15.35	18.05	20.20	08.45	12.35	18.05	20.50
Agullana	07.15	-	-	-	12.50	13.50	15.50	-	20.35	-	-	-	-	-	-	-	-	-	-	-
Cantallops	-	-	-	AP-7	-	14.10	-	-	AP-7	-	-	AP-7	-	-	-	AP-7	-	AP-7	-	-
Limits	-	08.00	08.55	-	13.10	-	-	18.25	-	08.05	08.55	-	12.45	15.45	18.15	-	08.55	-	18.15	-
El Voló	-	08.25	09.20	11.20	-	-	-	18.50	21.00	08.30	09.20	11.20	-	-	18.40	20.45	09.20	13.00	18.40	-

C-3 El Voló - La Jonquera - Figueres

El Voló	De dilluns a divendres									Dissabtes						Diumenges i festius				
	-	08.35	09.20	11.50	-	-	18.50	21.00	-	08.35	09.20	11.50	-	-	18.40	21.00	09.20	14.50	18.40	-
Limits	-	09.00	09.50	-	15.00	-	-	19.20	-	09.00	09.45	-	15.00	-	19.05	-	09.45	-	19.05	-
Cantallops	-	09.00	-	AP-7	-	-	-	AP-7	-	-	-	AP-7	-	-	-	AP-7	-	AP-7	-	-
Agullana	07.15	-	-	-	-	15.50	-	-	-	-	-	-	-	-	-	-	-	-	-	-
La Jonquera	07.30	09.15	10.00	12.15	15.15	16.00	18.30	19.35	21.20	09.15	10.00	12.15	15.15	16.00	19.15	21.00	09.55	15.15	19.15	21.15
Gran Jonquera	07.35	09.20	10.05	12.20	15.20	16.05	18.35	19.40	21.25	09.20	10.05	12.20	15.20	16.05	19.20	21.25	10.00	15.20	19.20	21.20
Crta. de Capmany - Banys	07.40	09.25	-	12.25	15.25	-	18.40	19.45	-	09.25	-	12.25	15.25	-	19.25	-	10.05	15.25	19.25	-
Pont de Molins	07.45	09.30	-	12.30	15.30	-	18.45	19.50	-	09.30	-	12.30	15.30	-	19.30	-	10.10	15.30	19.30	-
C. P. Puig de les Basses	-	09.35	-	12.35	15.35	-	-	19.55	-	-	-	-	-	-	-	-	-	-	-	-
Hostalets de Llers	07.50	09.40	-	12.40	15.40	-	18.55	20.00	-	09.35	-	12.35	15.35	-	19.35	-	10.15	15.35	19.35	-
Figueres Av. Salvador Dalí	08.00	09.45	10.25	12.45	15.45	16.25	19.00	20.05	21.45	09.45	10.25	12.45	15.45	16.25	19.45	21.45	10.25	15.45	19.45	21.40
Figueres Est. d'autobusos	08.05	09.50	10.30	12.50	15.50	16.30	19.05	20.10	21.50	09.50	10.30	12.50	15.50	16.30	19.50	21.50	10.30	15.50	19.50	21.45

C4 Figueres – Sant Llorenç de Cerdans (connexió amb Arles i Perpinyà)

Per aquest itinerari, la unió entre l'Alt Empordà i el Vallespir es planteja amb la prolongació de la línia Figueres – Maçanet de Cabrenys fins a Tapis - Costoja i Sant Llorenç de Cerdans amb dues expedicions d'anada i dues de tornada de dilluns a dissabte. La millora incrementa també el servei entre Maçanet de la Selva i Figueres i tots els altres nuclis del recorregut.



Comunicat de premsa

C4 Figueres - Sant Llorenç de Cerdans

Estació	Figueres	Sant Llorenç de Cerdans	Figueres	Sant Llorenç de Cerdans	Figueres	Sant Llorenç de Cerdans
Sant Llorenç de Cerdans	-	10.30	-	-	-	19.00
Costoja	-	10.42	-	-	-	19.12
Tapis	-	10.55	-	-	-	19.25
Maçanet de Cabrenys	07.30	11.15	12.00	15.00	19.45	
Darnius	07.45	11.30	12.15	15.15	20.00	
Biure	07.55	11.40	12.25	15.25	20.05	
Boadella	08.00	11.45	12.30	15.30	20.15	
Les Escaules	08.05	11.50	12.35	15.35	20.20	
Pont de Molins	08.10	11.55	12.40	15.40	20.25	
Figueres	08.25	12.10	12.55	15.55	20.40	

De dilluns a dissabtes feiners

De dilluns a dissabtes feiners

C4 Sant Llorenç de Cerdans - Figueres

Estació	Figueres	Sant Llorenç de Cerdans	Figueres	Sant Llorenç de Cerdans	Figueres	Sant Llorenç de Cerdans
Figueres	08.30	11.00	13.00	17.00	19.00	
Pont de Molins	08.45	11.15	13.15	17.15	19.15	
Les Escaules	08.50	11.20	13.20	17.20	19.20	
Boadella	08.55	11.25	13.25	17.25	19.25	
Biure	09.00	11.30	13.30	17.30	19.30	
Darnius	09.10	11.40	13.40	17.40	19.40	
Maçanet de Cabrenys	09.25	11.55	13.55	17.55	19.55	
Tapis	09.37	-	-	18.07	-	
Costoja	09.50	-	-	18.20	-	
Sant Llorenç de Cerdans	10.15	-	-	18.45	-	

C3 Enllaç amb una altra línia ConnECT

R Enllaç amb Rodalies de Catalunya

C5 Camprodon – Prats de Molló – La Presta (connexió amb Arles, Perpinyà i Ripoll)

Diari

C5 Prats de Molló i la Presta - Camprodon

Estació	Prats de Molló i la Presta	Camprodon	Prats de Molló i la Presta
Prats de Molló i la Presta	10.15	13.00	17.00
Coll d'Ares	10.37	13.22	17.22
Cruïlla d'Espinavell	10.52	13.37	17.37
Molló Parc	10.54	13.39	17.39
Molló	10.55	13.40	17.40
Camprodon Nord Comissaria	11.05	13.50	17.50
Camprodon	11.10	13.55	17.55

R Enllaç amb autobus de Transports públics de la Generalitat de Catalunya

C5 Camprodon - Prats de Molló i la Presta

Estació	Camprodon	Prats de Molló i la Presta	Camprodon
Camprodon	09.15	12.00	16.00
Camprodon Nord Comissaria	09.18	12.03	16.03
Molló	09.30	12.15	16.15
Molló Parc	09.31	12.16	16.16
Cruïlla d'Espinavell	09.33	12.18	16.18
Coll d'Ares	09.48	12.33	16.55
Prats de Molló i la Presta	10.10	12.55	16.55

Diari

La creació d'aquesta línia C5 uneix el Ripollès amb Prats de Molló pel Coll d'Ares amb tres anades i tres tornades diàries. Garanteix les comunicacions entre Prats de Molló i Camprodon a través de Molló i, per tant, l'enllaç entre dues xarxes de

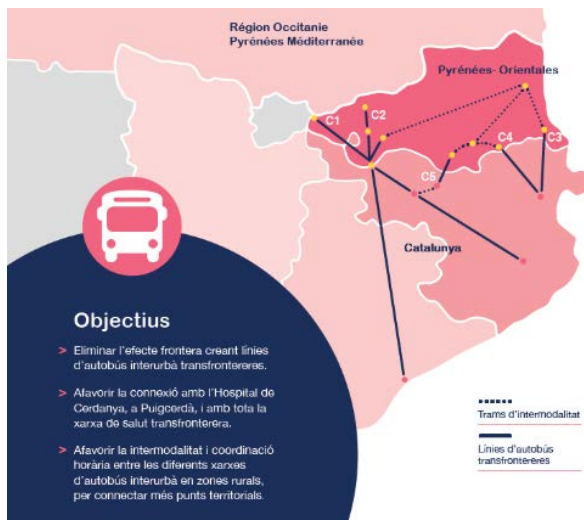
■ Comunicat de premsa ■

transport públic que ara garantiran les comunicacions de la zona fins a Barcelona, Ripoll, Perpinyà o Girona.

Cinc línies d'autobús transfrontereres

El projecte ConnECT aborda uns eixos o corredors de mobilitat seleccionats per definir les 5 línies d'autobús transfronterer, amb els seus recorreguts, punts de parada i horaris, per coordinar-los amb altres modes de transport públic i sostenible.

El passat 1 de setembre es van posar en funcionament les dues primeres línies de bus en el marc del projecte europeu ConnECT. Es tracta de les línies C1: Porté-Puigcerdà-Montlluís i C2: Formiguera-Puigcerdà-Er que connecten en bus els ciutadans francesos amb l'Hospital de la Cerdanya i l'estació de tren de Puigcerdà, i els ciutadans de la Cerdanya amb l'estació d'esquí de Porté, amb Montlluís i, fins i tot, els permet arribar a Perpinyà.



Tota la xarxa de transport públic de la Regió d'Occitània, així com informació actualitzada de les línies -recorreguts, parades, horaris - ja es pot consultar al cercador de rutes "[Mou-te amb transport públic per Catalunya](#)", des de la pàgina web i a través de qualsevol dispositiu mòbil.

El projecte ConnECT està cofinançat en un 65% pel Fons Europeu de Desenvolupament Regional (FEDER) del Programa Interreg V-A Espanya-França-

Andorra (POCTEFA 2014-2020). L'objectiu del POCTEFA és reforçar la integració econòmica i social de la zona transfronterera Espanya-França-Andorra, i se centra en el desenvolupament d'activitats econòmiques, socials i ambientals transfrontereres a través d'estratègies conjuntes a favor del desenvolupament territorial sostenible.

27 de novembre de 2020