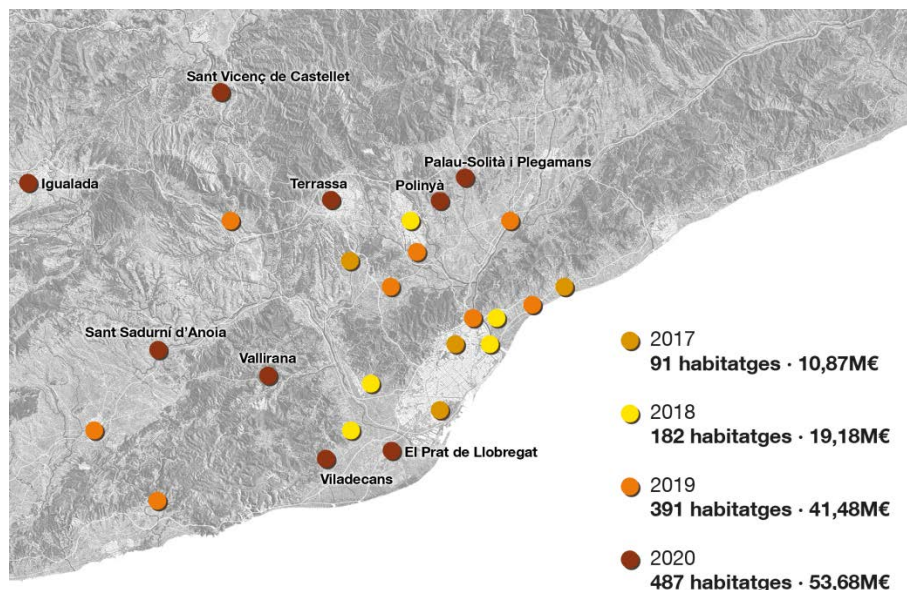


L'INCASÒL convoca nous concursos d'arquitectura per a la construcció de tres promocions d'habitatge de lloguer assequible

- L'Institut Català del Sòl, INCASÒL, invertirà 22,84 milions d'euros en la construcció de 201 pisos de lloguer assequible
- Les promocions s'ubicaran a Polinyà, Sant Sadurní d'Anoia i Viladecans i formen part de la 4a convocatòria del *Programa d'habitatge de lloguer assequible*
- Les quatre convocatòries del programa suposen la construcció de 27 promocions amb més de de 1.100 habitatges i una inversió global que supera els 125 milions d'euros

L'Institut Català del Sòl, INCASÒL, ha publicat tres concursos per a la construcció d'habitatge de lloguer assequible als municipis de Polinyà, Sant Sadurní d'Anoia i Viladecans, que sumen 201 habitatges i una inversió de 22,84 milions d'euros.

Les tres noves promocions formen part de la quarta convocatòria del *Programa d'habitatge de lloguer assequible* promogut pel Govern amb l'objectiu de donar un nou impuls al parc d'habitatge públic de la Generalitat de Catalunya.



Programa d'habitatge de lloguer assequible.

■ Comunicat de premsa ■

El programa es va iniciar l'any 2017 i des d'aleshores convoca anualment els concursos per a la construcció de noves promocions.

Les quatre convocatòries suposen la construcció de 27 promocions amb un total de 1.151 habitatges i una inversió de 125,21 milions d'euros.

Més de 200 nous habitatges de lloguer

Les tres noves promocions que ara anunciem sumen 201 nous habitatges gestionats per l'Agència de l'Habitatge de Catalunya. Les promocions s'ubicaran en solars propietat de l'INCASÒL, o bé cedits pels ajuntaments, en els municipis següents:

- | | |
|--|----------------|
| 1 Polinyà al carrer Josep Pla del sector Can Rovira | 33 hab |
| 2 Sant Sadurní d'Anoia a l'avinguda Francesc Macià | 32 hab |
| 3 Viladecans al sector Llevant | 136 hab |

L'INCASÒL ha publicat els concursos per seleccionar els equips d'arquitectes que redactaran el projecte i dirigiran les obres de construcció d'aquestes promocions. Aquests concursos tenen dues voltes. En la primera es seleccionen cinc candidats, a partir de la presentació d'una idea esquemàtica de la promoció i, en la segona, es valoren les propostes que els seleccionats desenvoluparan per a cada emplaçament concret.

La valoració de les propostes la farà un jurat integrat per membres del COAC, l'INCASÒL, l'Agència de l'Habitatge de Catalunya i un representant de l'ajuntament dels municipis on s'ubiquen les promocions.

Es preveu que l'adjudicació dels concursos es produeixi al segon trimestre de 2021, es redactin els projectes i es licitin les obres durant el 2022 i es puguin iniciar les obres a finals del 2022 o principis del 2023.

Promoció de 33 habitatges a Polinyà, al Vallès Occidental

La promoció de Polinyà preveu la construcció de 33 habitatges situats al carrer Josep Pla del sector Can Rovira, en una parcel·la de 1.877 m² de superfície i 2.971 m² de sostre.

L'edifici constarà de dos blocs amb diferents alçades, planta baixa més dues plantes en alçada d'una banda, i planta baixa més tres plantes en alçada per l'altra, així com una planta soterrani per a l'aparcament. A la planta baixa és previst que s'hi puguin ubicar locals comercials.

El projecte compta amb una inversió prevista de 3,9 milions d'euros.

■ Comunicat de premsa ■



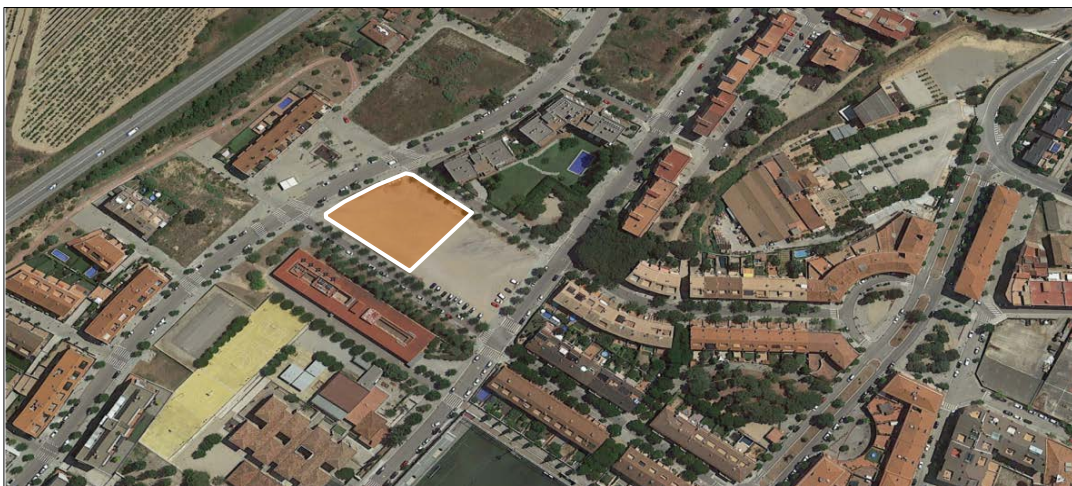
Vista aèria dels terrenys on s'ubicarà la nova promoció d'habitatges de Polinyà, al Vallès Occidental.

Promoció de 32 habitatges a Sant Sadurní d'Anoia

El concurs per a la promoció de Sant Sadurní d'Anoia preveu la construcció de 32 habitatges situats a l'avinguda Francesc Macià, 25-27, en uns terrenys amb 2.045,75 m² de superfície i 2.464,56 m² de sostre.

En aquest cas, l'edifici constarà de planta baixa més tres plantes en alçada i els aparcaments s'ubicaran en superfície.

La inversió prevista per a aquesta promoció és de 2,9 milions d'euros.



Vista aèria dels terrenys on s'ubicarà la nova promoció d'habitatges de Sant Sadurní d'Anoia.

■ Comunicat de premsa ■

Promoció de 136 habitatges a Viladecans, al Baix Llobregat.

La promoció de Viladecans preveu la construcció de 136 habitatges a les parcel·les 40 i 41 del sector Llevant. Els terrenys on s'edificaran els nous habitatges tenen una superfície de sòl de 1.753,4 m² i 12.994 m² de sostre.

L'edifici constarà de dos blocs amb diferents alçades, planta baixa més set plantes en alçada d'una banda, i planta baixa més deu plantes en alçada per l'altra. També es preveu destinar la planta baixa a locals comercials i els aparcaments estaran ubicats en planta soterrani.

La inversió prevista per a aquesta promoció és de 15,9 milions d'euros.



Vista aèria dels terrenys on s'ubicarà la nova promoció d'habitatges de Viadecans, al Baix Llobregat.

Més de 1.100 habitatges en marxa

Des de l'any 2017, l'INCASÒL està realitzant una convocatòria anual per a la construcció de promocions del *Programa d'habitatge de lloguer assequible* de la Generalitat de Catalunya. Actualment, ja hi ha en diferents fases de desenvolupament un total de 27 promocions que sumen 1.149 habitatges i una inversió global de 127,15 M€.

La convocatòria d'aquest 2020 preveu incloure un total de 9 promocions, tres de les quals són les que anunciem avui, amb un total de 487 habitatges i una

■ **Comunicat de premsa** ■

inversió de 53,68 milions d'euros. A més d'aquestes tres promocions ja s'han engegat els projectes a les promocions d'Igualada i de Terrassa.

18 de desembre de 2020