

L'Institut Cartogràfic i Geològic de Catalunya habilita un visor per comprovar l'extensió dels danys de la borrasca Filomena a l'Ebre

- El visor ofereix imatges aèries comparatives abans i després del temporal al Delta de l'Ebre, emprant una càmera fotogramètrica d'alta resolució espacial
- L'eina facilita l'avaluació dels danys a les diverses administracions i també dona a conèixer l'abast d'aquests fenòmens meteorològics a la ciutadania de manera senzilla i visual
- S'afegeix als visors dels danys del Gloria i dels temporals de la tardor de 2019 a tota la línia costanera catalana



La barra del Trabucaador, després de la Filomena. Imatges captades per avió el 12 de gener.

L'[Institut Cartogràfic i Geològic de Catalunya \(ICGC\)](#) ha habilitat un [visor](#) amb imatges aèries comparatives per observar la superfície afectada pel pas de la borrasca Filomena entre el 6 i l'11 de gener al Delta de l'Ebre. És una eina que vol facilitar a les diverses administracions l'avaluació dels desperfectes i també donar a conèixer a la ciutadania les afectacions d'aquests fenòmens naturals, de manera senzilla i visual.

Aquest visor compara les imatges preses immediatament després de la tempesta amb les imatges disponibles d'anys anteriors, mostrant els canvis territorials esdevinguts.

Així, s'han captat imatges aèries a partir d'un vol realitzat el 12 de gener equipat amb una càmera fotogramètrica d'alta resolució espacial (15 centímetres). Les fotografies es processen posteriorment per mostrar-les en el visor de forma contínua, georeferenciada, navegable i comparable amb les orfototos convencionals que publica l'ICGC.

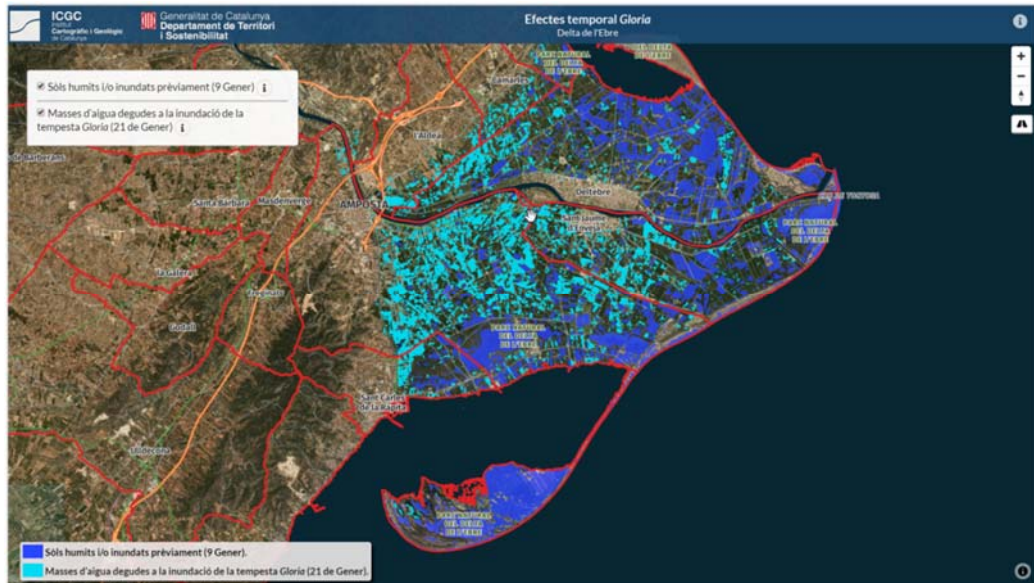
El visor permet conèixer l'abast de les afectacions del Filomena oferint eines que faciliten l'avaluació de desperfectes o el càlcul de danys, i també actuacions directes, com traçar camins que s'han perdut o determinar els límits dels conreus.

Visors dels diferents temporals

El [visor de l'evolució de la costa](#), on es troben disponibles aquestes imatges del Filomena, també permet consultar els danys provocats al litoral català per altres temporals recents, com el Gloria (gener de 2020) o els que van tenir lloc la tardor de 2019. Només cal seleccionar, en el desplegable de la imatge de la dreta, quin és el temporal que es vol visualitzar.

L'ICGC disposa també d'un [visor riudes](#), que permet la comparació entre el mapa topogràfic, les imatges anteriors a les riudes provocades pel Gloria i les posteriors a la zona de la Tordera, el Fluvià, el Ter i el Baix Ter.

Finalment, es pot consultar el [visor d'estimació provisional al Delta de l'Ebre](#), el primer que es va habilitar immediatament després del Gloria amb imatges del satèl·lit Sentinel 1. Es pot observar l'estimació provisional de la superfície coberta per l'aigua i/o els sòls humits el dia 9 de gener (en blau fosc, un total de 22.637 hectàrees) i també la superfície addicional coberta per l'aigua en data 21 de gener (en blau clar, 3.941 hectàrees). A aquestes capes se superposen els límits dels termes municipals. D'aquesta manera es pot copsar tant l'extensió de les zones humides habituals del Delta com els terrenys que van poder quedar negats per la borrasca.



Cal dir que l'eina no permet calcular la profunditat de la làmina d'aigua existent, que pot anar des d'un terreny simplement humit a inundat, ni distingir si es tracta d'aigua salada o dolça. Era, doncs, un instrument que l'ICGC va posar a disposició de la ciutadania i de les administracions per a una primera estimació de la zona inundada.

La publicació d'aquests visors forma part de les funcions de l'ICGC, com a servei públic, de difondre informació cartogràfica dels fenòmens naturals que afecten el territori, perquè serveixi de base per a estudis posteriors.

La informació generada també es troba disponible a través del [Geoservei WMS Costa](#) (geoservei de monitorització de la costa d'episodis de temporals marítims).

20 de gener de 2021