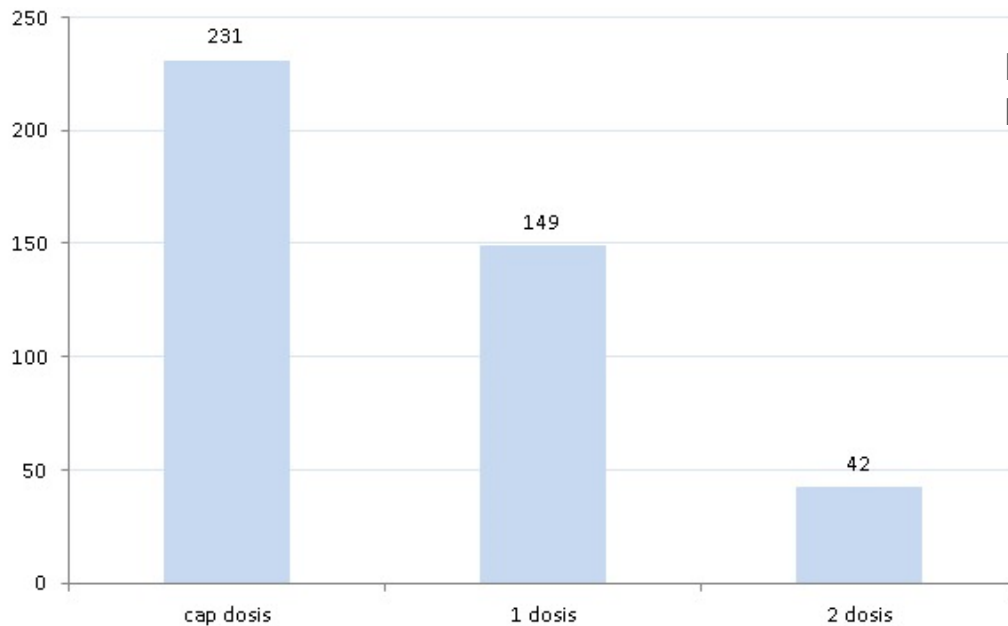


/Salut

Roda de premsa | 17.02.2021

Campanya de vacunació de la COVID-19

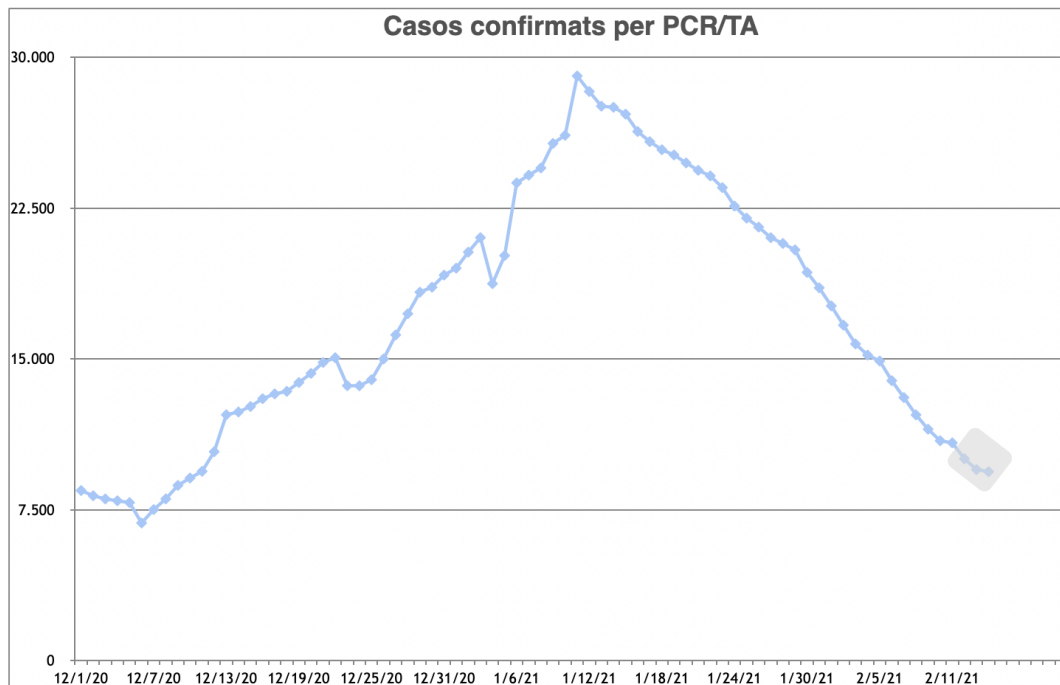
Taxa casos per 100.000 als 7 dies en professionals sanitaris segons estat vacunal



**Reducció del 80% de
la taxa d'infecció**

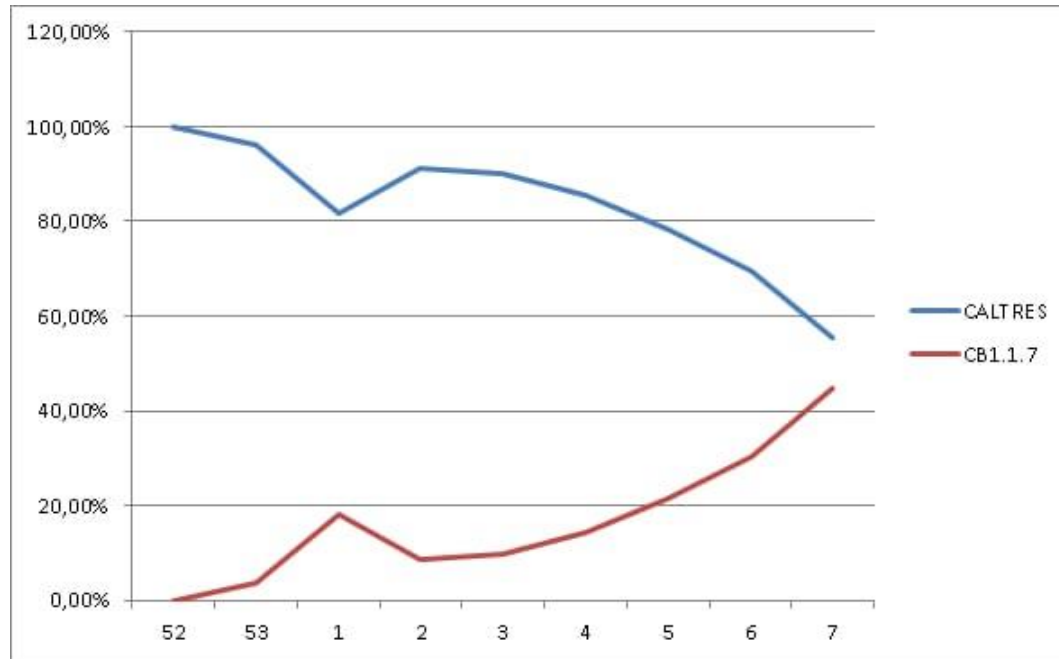
Situació epidemiològica

Situació epidemiològica



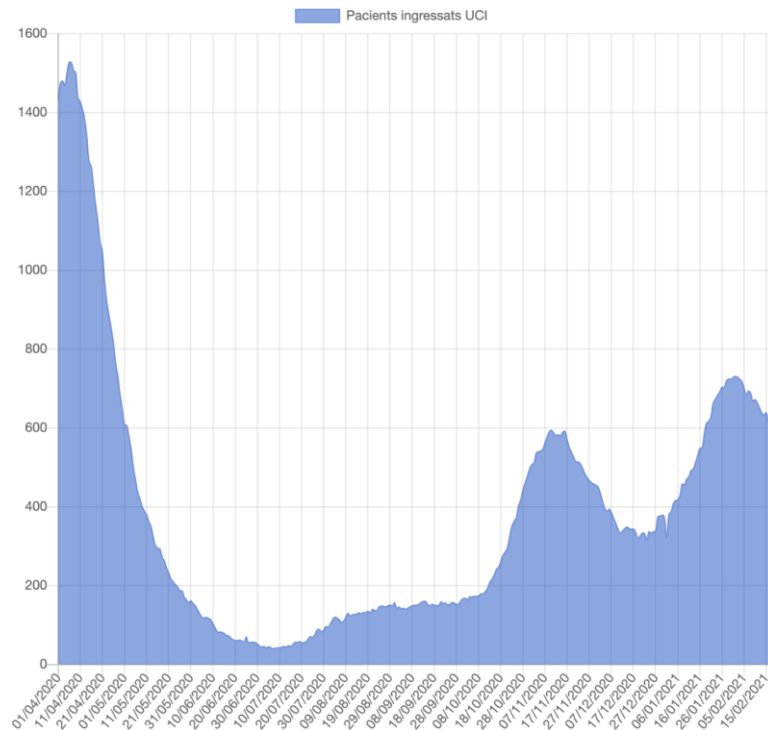
Situació epidemiològica

Progressió de la variant anglesa respecte a la variant dominant



Situació epidemiològica UCI

Evolució diària pacients ingressats UCI.



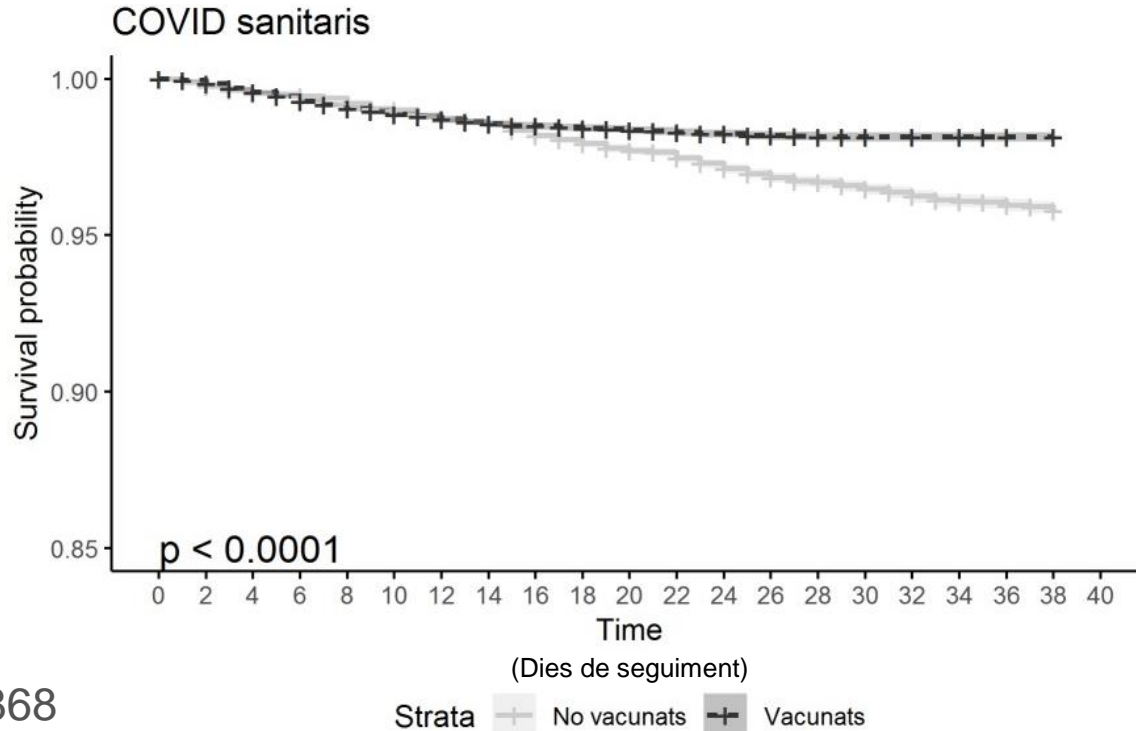
Situació pla de vacunació

Pla de vacunació 17/02/21

425.505 vacunes administrades

- **252.818** vacunes administrades primera dosi
- **172.687** vacunes administrades segona dosi

Evolució de la probabilitat d'aparició de COVID en relació a la vacunació en professionals sanitaris



N= 68.868

Anàlisi exploratori
en Kaplan-Meier

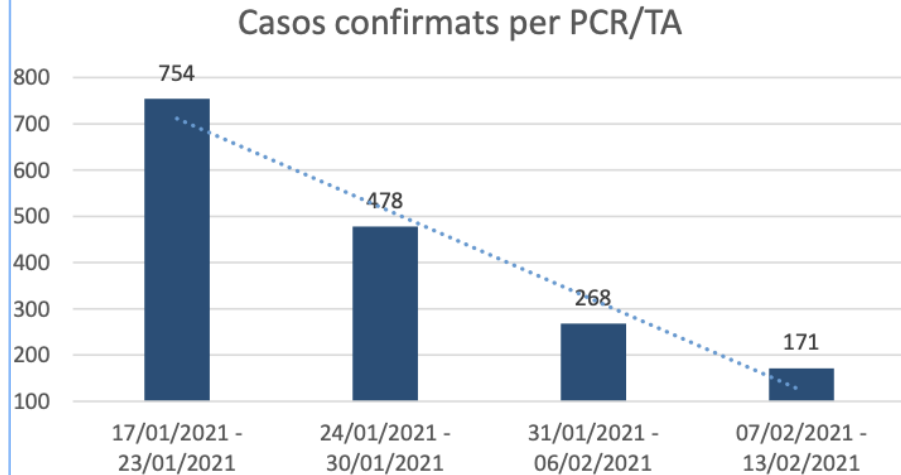
Pla de vacunació 17/02/21

- **53.459** persones **residents en residències** han rebut la 1a dosi de la vacuna i **47.238** la segona.
- **31.426 professionals de residències** primera dosi i **26.566** la segona dosi

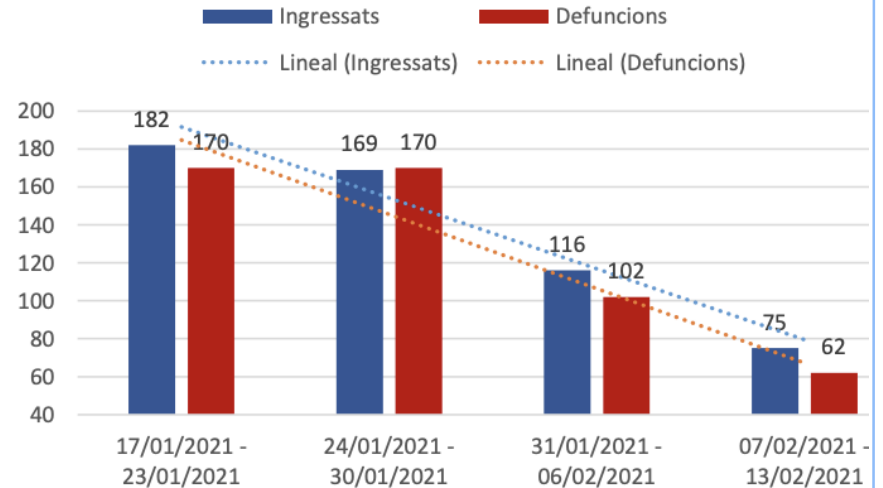
COBERTURES	1a dosi		2a dosi	
	Residents	Professionals	Residents	Professionals
Residències (totes)	88,9%	70,9%	80,5%	60,5%
Residències geriàtriques	92,6%	72,9%	84,5%	63,1%
Centres persones amb discapacitat	93,8%	69,5%	84%	56%
Centres salut mental	87,7%	68,7%	67,7%	50,7%

Residències (16 de gener al 13 de febrer 2021)

Evolució casos confirmats per PCR / TAR



Evolució ingressats i defuncions



Pla de vacunació 17/02/21

Col·lectius	% vacunats
Personal de Seguretat dels Mossos d'Esquadra	39,86%
Farmacèutics	40,43%
Policia Local	20,77%
Presons	77,93%
Fisioterapeutes	53,20%
Bombers	53,52%
Guàrdia Urbana de Barcelona	34,07%
Psicòlegs	18,84%
Òptics/Optometrists	9,85%
Odontòlegs, higienistes i personal auxiliar	6,18%
Podòlegs	68,74%
Logopedes	70,59%
Serveis de Prevenció, Extinció d'Incendis i Salvament de Barcelona	26,61%
Veterinaris	6,17%
Cossos d'Agents Rurals	3,10%
Protètics Dentals	4,45%
Dietistes i Nutricionistes	74,00%
Terapeutes Ocupacionals	41,85%
Personal laboral essencial corporatiu	19,57%
Operadors i tècnics CAT112	3,49%
Centre d'Urgències i Emergències Socials de Barcelona	35,83%
Direcció General de Protecció Civil y Emergencias	27,63%
Operadors del Servei Català de Trànsit	46,67%
Professors i personal dels centres educatius	0,32%

Pla de vacunació- Grup 4

Població

- **Persones amb grans dependències:**
 - Persones amb grau reconegut de dependència III
 - Persones amb grau reconegut de dependència II i I que acudeixen a centres de dia
 - Persones en programes d'Atenció domiciliària (ATDOM) prioritzant les +80 anys
- **Els seus cuidadors directes:**
 - Personal de centres de dia
 - Altres cuidadors remunerats
 - Cuidadors informals de persones amb gran dependència (màx. 1 persona per persona dependent)

Pla de vacunació- Grup 4

- Vacunes d'**ARNm Comirnaty de Pfizer/BioNtech** per a les **persones amb gran dependència**
- Vacuna d'**OxfordAstraZeneca** pels **cuidadors de fins a 55 anys** sense patologia greu
- **Per a dur a terme la vacunació:**
 - Es contactarà amb les persones a vacunar i s'identificaran quines d'elles es poden traslladar als punts de vacunació i quines s'han de vacunar a domicili.
 - Per a les persones que no es puguin traslladar s'identificarà també els cuidadors informals principals i coordinar-ne la vacunació.

/Salut