

Calvet: “Amb l’estació d’Ernest Lluch, enfortim el transport públic, perquè donem més servei i afavorim la intermodalitat”

- Es preveu que els treballs conclouin a finals d’abril i la nova estació entri en funcionament el juliol vinent, un cop completades les proves tècniques i de seguretat corresponents
- Aquesta actuació, que afavorirà la intermodalitat amb el tramvia, compta amb una inversió de 17 MEUR



El conseller de Territori i Sostenibilitat, Damià Calvet, ha visitat avui, juntament amb l’alcaldessa de l’Hospitalet de Llobregat, Núria Marín, i la regidora de Mobilitat de l’Ajuntament de Barcelona i presidenta de TMB, Rosa Alarcón, l’última fase dels treballs per a completar l’estació de metro de l’L5 d’Ernest Lluch. La nova parada de l’L5, a més de donar més cobertura a aquesta línia, esdevindrà un punt que afavorirà la intermodalitat en transport públic, ja que permetrà la correspondència amb el tramvia. El conseller ha anunciat que les obres, amb una inversió de 17 milions d’euros, conclouran a finals d’abril i que la nova estació entrarà en funcionament el juliol un cop completades les proves tècniques i de seguretat corresponents.

“Si volem una mobilitat més sostenible, necessitem més i millor transport públic”, ha assenyalat Calvet, **“i que es vagin completant les**

infraestructures ferroviàries, les que tenen més capacitat, són un ingredient principal". En aquest sentit, el conseller ha posat de relleu projectes nous en què està treballant el Departament **"com l'L9, l'L8 o la unió del sistema tramviari, entre el Trambesòs i el Trambaix, a l'àrea metropolitana"**, així com la finalització de la nova estació d'Ernest Lluch, **"ubicada en un punt en un tram llarg on no hi havia estació"** i que permet **"donar tota la capacitat del metro als habitants d'aquest barri"**.

La nova estació de l'L5 d'Ernest Lluch se situa pràcticament equidistant entre les estacions de Collblanc i Pubilla Cases, separades per 1,2 quilòmetres quan la distància habitual entre estacions és d'entre 700 i 800 metres. A més, la instal·lació serà intercanviador amb el Trambaix, amb les línies T1, T2 i T3, de manera que ampliarà la cobertura del servei de metro i afavorirà la intermodalitat. Aquesta serà l'estació número 163 de la xarxa de metro, la 20a al terme de l'Hospitalet de Llobregat.

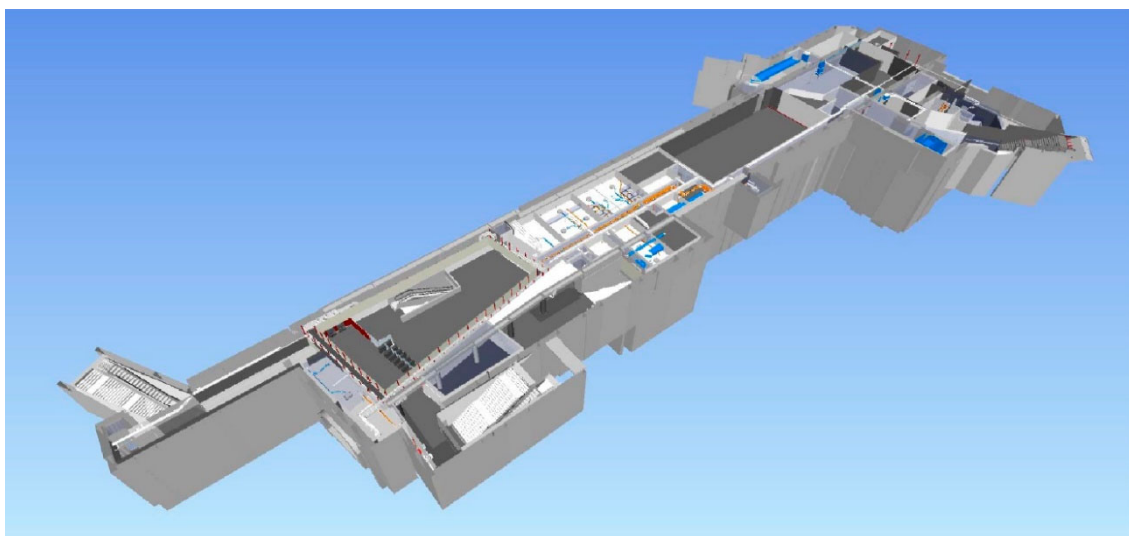
A més de donar més servei, el conseller ha remarcat que la nova estació afavoreix l'intercanvi amb el tramvia. **"La intermodalitat és bàsica en la robustesa del transport públic. Com més intermodalitat tens, més usuaris aconsegueixes i això redunda en la mobilitat sostenible que volem"**, ha afirmat. I, en aquest sentit, Calvet ha exposat que es preveu que l'estació d'Ernest Lluch registri 15.000 viatgers al dia, dels quals un 15% faran intercanvi amb el tramvia. La seva posada en funcionament suposarà un estalvi d'emissions de 673 tones de CO2 equivalent a l'any. **"Quan finalitzem l'L9, el perllongament de l'L8, o la unió dels sistemes tramviaris que tenim en marxa"**, ha dit, el sistema **"agafarà més robustesa i aconseguirem el que pretenem: una mobilitat més sostenible al servei del país i de la ciutadania"**.



Últims treballs

El Departament de Territori i Sostenibilitat va iniciar el juny de 2019 els treballs per a completar l'estació de l'L5 d'Ernest Lluch, que ja comptava amb l'obra civil executada. Els treballs han consistit principalment en el condicionament interior, la formació dels accessos, l'arquitectura, els acabats i les instal·lacions, juntament amb les construccions auxiliars de la nova estació, un nou pou de ventilació i un conjunt d'actuacions de reforç i drenatge de la infraestructura. Aquests treballs estan pràcticament finalitzats; resten per executar en les pròximes setmanes algunes tasques d'instal·lacions i arquitectura i la urbanització de la superfície a l'entorn dels accessos i la sortida d'emergència.

Ubicada sota la carretera de Collblanc, al límit entre Barcelona i Hospitalet de Llobregat, l'estació, disposa de tres nivells: carrer, vestíbul i andanes. El vestíbul, amb un accés per municipi a banda i banda del carrer de Collblanc, se situa a la cruïlla de la parada del Trambaix. A l'altre extrem de l'estació, a la cantonada amb el carrer d'Ernest Lluch de l'Hospitalet de Llobregat, s'emplaça la sortida d'emergència. En ser de nova construcció, l'estació està adaptada a persones amb mobilitat reduïda.



18 de març de 2021