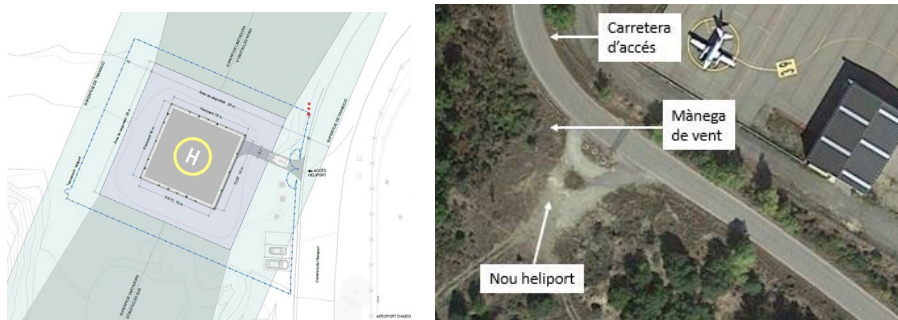


Es liciten les obres d'un heliport H24 a costat de l'Aeroport d'Andorra-La Seu d'Urgell

- El nou heliport donarà servei nocturn principalment per a emergències sanitàries o forestals al territori
- El pressupost d'execució de l'obra, licitada per Aeroports de Catalunya, és de 155.000 euros i s'ha d'executar en 3 mesos i mig perquè entri en servei a finals d'estiu



Imatges de l'emplaçament del futur heliport

Davant la necessitat que l'Alt Urgell -i en particular, la ciutat de La Seu d'Urgell- disposi d'un servei d'emergències per via aèria amb cobertura H24, tenint en compte la proximitat d'Andorra i la manca de solució per aquest tipus d'emergències, el Departament de Territori i Sostenibilitat juntament amb d'altres administracions, va decidir la construcció d'un nou heliport, situat fora del tancat de l'Aeroport d'Andorra-La Seu d'Urgell, que permetrà l'operació d'helicòpters únicament en horari nocturn per a donar resposta a emergències sanitàries i forestals. L'aeroport actual permet l'operació d'aeronaus -incloent qualsevol tipus d'helicòpter- entre la sortida i la caiguda del sol, amb procediments visuals. Per tant, és només d'ús diürn.

Amb aquesta nova infraestructura, durant el dia la pista de l'aeroport canalitzarà totes les operacions, mantenint el nou heliport inoperatiu i tancat, mentre que durant la nit, l'aeroport es mantindria tancat i s'activarà l'heliport. Aquesta estratègia operativa comportarà l'optimització dels recursos necessaris del conjunt.

La flota d'helicòpters que operarà habitualment en el nou heliport serà la que utilitzin els serveis d'emergència catalans (SEM) si bé cal esperar que ocasionalment hi operin també altres helicòpters d'altres serveis estatals o andorrans.

El nou heliport de l'Aeroport d'Andorra-La Seu d'Urgell ha estat escollit per a les administracions -catalanes i andorrana-, com d'interès estratègic, amb la missió de donar servei a emergències nocturnes, complementant així, la funcionalitat de la infraestructura actual. Aquesta decisió és part del conveni signat el 15 de juny de 2018 entre el SEM i el Servei Andorrà d'Atenció Sanitària.

Així, la licitació de l'obra de construcció d'aquesta instal·lació inclou:

- **Sistema d'abalisament:** S'ha dissenyat el sistema de balises que han de donar servei a les operacions nocturnes i amb condicions de mala visibilitat.
- **16 balises:** encastades en el perímetre
- **Sistema Hapi** de pendent d'aproximació per l'aproximació principal
- **Il·luminació dels accessos** a l'heliport
- **Canalització** fins al quadre elèctric de l'aeroport.
- Sistema de **senyalització**
- **Senyal d'identificació "H"**
- Sistema de **drenatge**

El cost de les obres s'estima en 155.000€ i el temps calculat per acabar l'obra des del moment en que es licita és de 3 mesos i mig, per tant l'obra estarà previsiblement acabada a finals d'estiu.

A partir de la segona quinzena de maig, l'Aeroport d'Andorra-La Seu d'Urgell tindrà la base permanent del Grup d'Actuacions Especials (GRAE), garantint una unitat de rescat a l'Alt Pirineu, tot i que es continuarà utilitzant la base de Tírvia (Pallars Sobirà) per millorar la cobertura territorial els dies amb més afluència de persones a la muntanya.

11 de maig 2021

26 de març de 2021