

296500.000

297000.000

297500.000

298000.000

298500.000

4636500.000

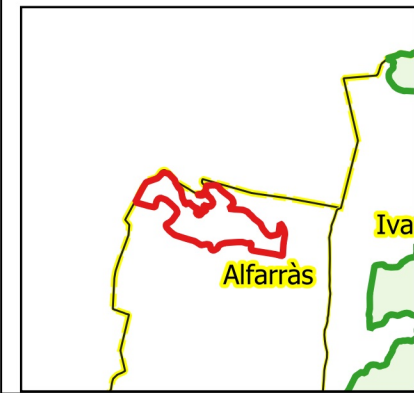
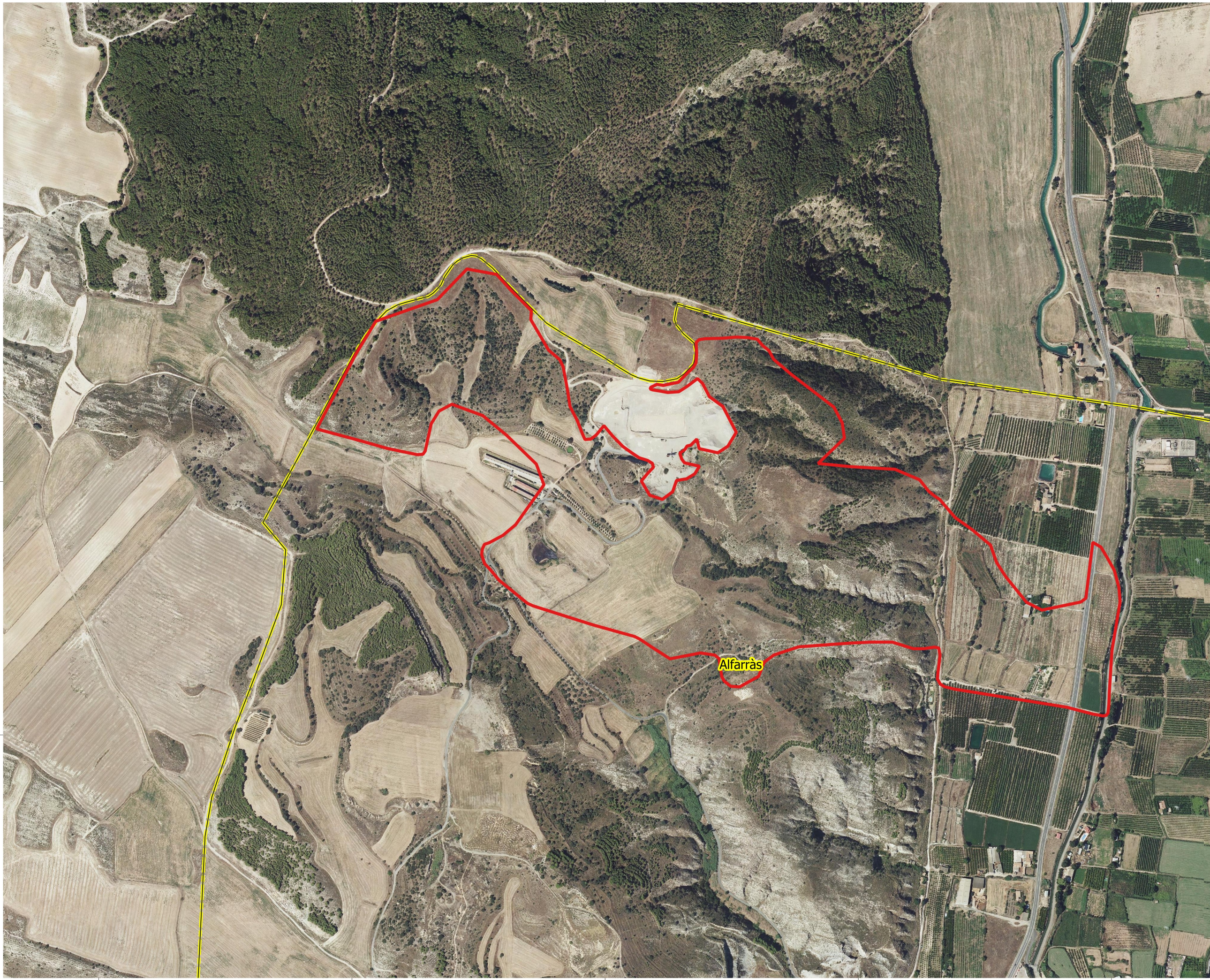
4636000.000

4635500.000

4636500.000

4636000.000



4635500.000



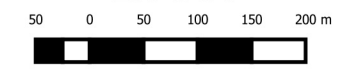
PERÍMETRE I SUPERFÍCIE AFECTADA PER L'INCENDI
Dades provisionals

DATA: **28/06/2021**
 HORA: **12:45**
 MUNICIPI:
Alfarràs
 COMARCA:
Segrià

SUPERFÍCIE TOTAL CATALUNYA (ha.): 55,43
 SUPERFÍCIE PEIN (ha.): -
 Forestal: 33,88
 Agrícola: 20,27
 Urbà/Artificial: 1,28

-  perímetre afectat
-  Límit autonòmic

1:7000



Elaboració pròpia a partir de cartografia de base de l'ICGC-DARP. La xarxa UTM de referència té un espaiat de 500 m. i està expressada en milers de metres.

 **Generalitat de Catalunya**

agents rurals


296500.000

297000.000

297500.000

298000.000

298500.000