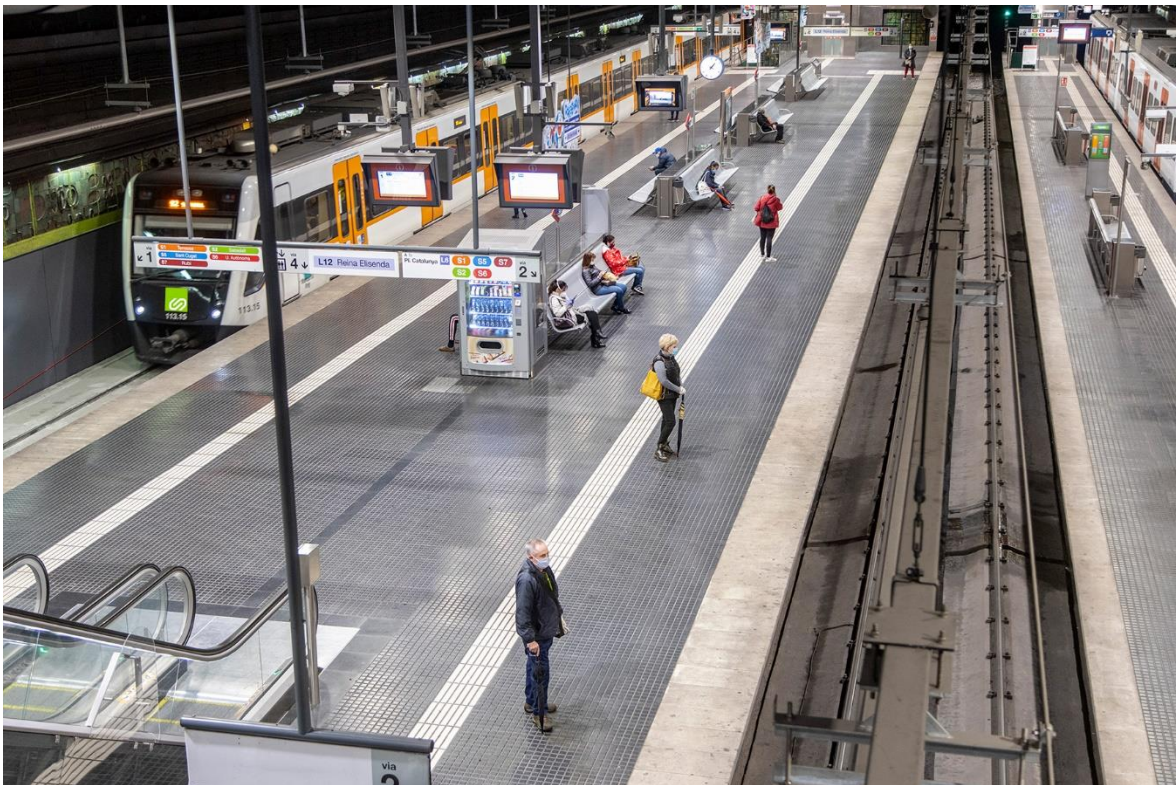


## Ferrocarrils renova la via entre les estacions de Les Tres Torres i Sarrià, a la línia Barcelona-Vallès

- Els treballs consisteixen en la instal·lació de noves vies en placa formigonada per millorar la fiabilitat i la capacitat de resposta davant possibles incidències en el servei
- FGC programa durant dos caps de setmana els treballs amb afectació al servei per minimitzar l'impacte en les persones usuàries



Ferrocarrils de la Generalitat de Catalunya (FGC) realitzarà treballs de millora a la via entre les estacions de Les Tres Torres i Sarrià de la línia Barcelona-Vallès. Concretament, en aquest tram de 378 metres s'instal·laran noves vies en placa formigonada per tal de millorar la fiabilitat de les circulacions. A més, la renovació d'aquest tram de via permetrà guanyar agilitat i rapidesa en l'execució de maniobres i millorar així la capacitat de resposta davant possibles incidències en el servei.

Aquesta actuació s'emmarca dins del constant procés de manteniment i renovació dels diferents equipaments, instal·lacions i localitzacions que duu a terme Ferrocarrils per assegurar la robustesa de les instal·lacions i la fiabilitat i puntualitat en el servei, que és superior al 99% en totes les línies i un dels distintius de qualitat d'FGC.

## **Afectacions dels treballs en el servei durant dos caps de setmana**

Els treballs de renovació de via començaran el dissabte 23 d'octubre i s'allargaran fins al febrer del 2022. Algunes fases d'aquests treballs tindran afectacions al servei de la línia Barcelona-Vallès, concretament durant dos caps de setmana del mes d'octubre. Ferrocarrils ha programat aquests treballs en cap de setmana per tal de minimitzar l'impacte en les persones usuàries. La resta de fases dels treballs es desenvoluparan en horari nocturn, fora del servei comercial, i per tant sense afectació en el servei habitual.

Així, les afectacions programades en el servei seran:

### Dissabte 23 i diumenge 24 d'octubre

- Les línies L6 Sarrià i L12 Reina Elisenda romandran fora de servei.
- Els trens de les línies S1 Terrassa i S2 Sabadell pararan a totes les estacions de la línia Barcelona-Vallès i cobriran d'aquesta manera el servei de les estacions de la línia L6.
- Les persones usuàries de la línia L12 podran utilitzar com a alternativa el servei del bus número 68 i de la línia N7 de NitBus.
- Es mantindran els horaris habituals de les línies S1, S2 i L7.

### Dissabte 30 i diumenge 31 d'octubre i dilluns 1 de novembre

- Servei alternatiu per carretera amb autobús entres les estacions de La Bonanova i Sarrià.
- Els trens que circulin entre les estacions de Sarrià i Terrassa Nacions Unides i Sabadell Parc del Nord mantindran els seus horaris habituals.
- Els trens que circulin entre les estacions de La Bonanova i PI. Catalunya modificaran els seus horaris habituals, per la qual cosa caldrà consultar prèviament els horaris que estaran disponibles al cercador del web i de l'app d'FGC i a les vitrines de les estacions.
- La línia L12 Reina Elisenda romandrà fora de servei. Les persones usuàries d'aquesta línia podran utilitzar com a alternativa el servei del bus número 68 i de la línia N7 de NitBus.

Les persones que viatgin amb Ferrocarrils podran seguir la informació actualitzada del servei a través del perfil de Twitter @FGC i del web i l'aplicació per a mòbils. De la mateixa manera, la companyia també ha preparat un dispositiu de comunicació a les estacions per informar de les alteracions en el servei que provoquin aquests treballs, del canvi d'horaris i de les alternatives per cobrir els trajectes suprimits.

**19 d'octubre de 2021**