

Font: Secció de Secretaria Acadèmica
Data d'actualització: 19 de novembre de 2021



Institut de
Seguretat Pública
de Catalunya



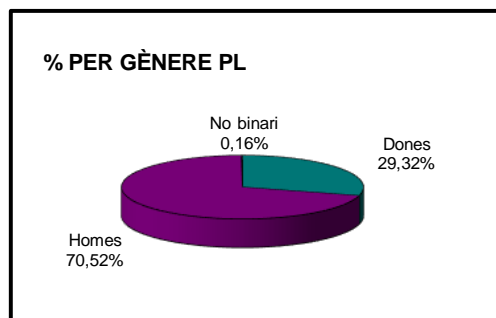
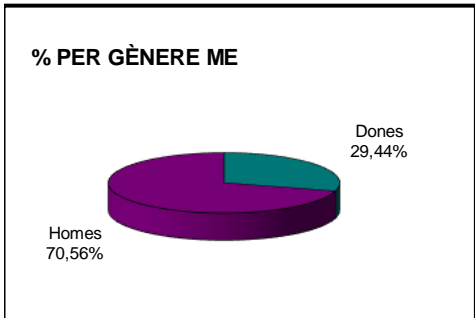
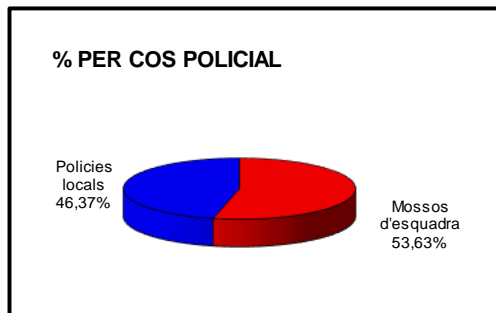
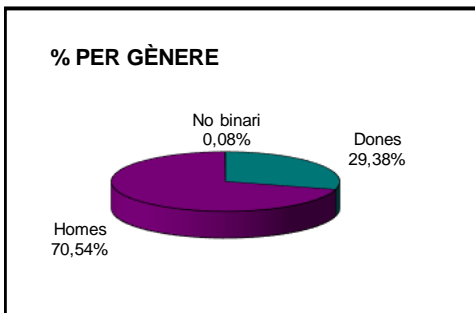
Escola de Policia de Catalunya



CURS DE FORMACIÓ BÀSICA PER A POLICIES 2021

Estadístiques alumnat per gènere i per cos policial

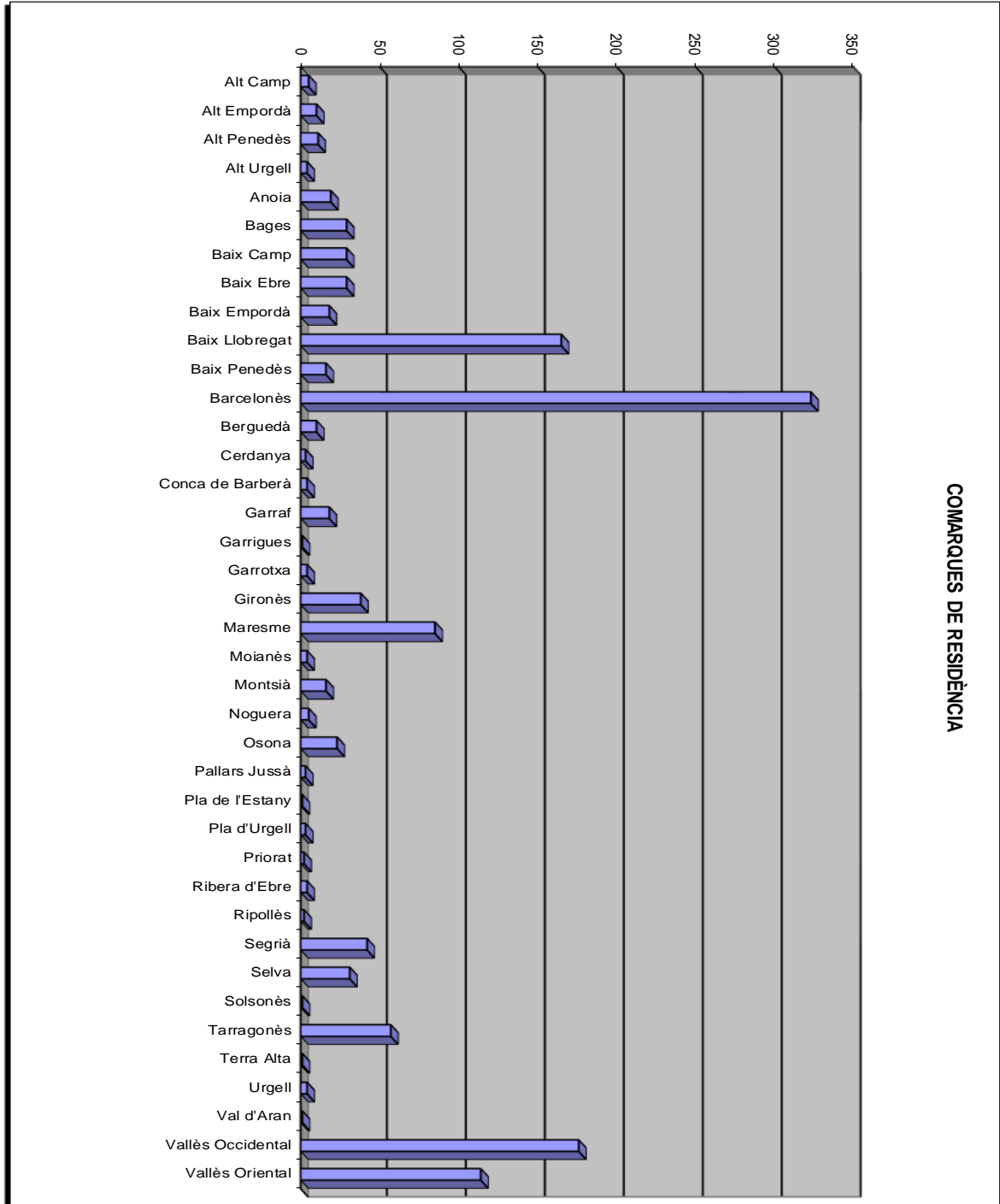
Cos policial	Dones	%	Homes	%	No binari	%	Total	%
Mossos d'esquadra	209	29,44%	501	70,56%		0,00%	710	53,63%
Polícies locals	180	29,32%	433	70,52%	1	0,16%	614	46,37%
Total	389	29,38%	934	70,54%	1	0,08%	1.324	100,00%





Estadístiques alumnat per comarques de residència

Comarca	Nombre d'alumnes
Alt Camp	5
Alt Empordà	10
Alt Penedès	11
Alt Urgell	4
Anoia	19
Bages	29
Baix Camp	29
Baix Ebre	29
Baix Empordà	18
Baix Llobregat	165
Baix Penedès	16
Barcelonès	323
Berguedà	10
Cerdanya	3
Conca de Barberà	4
Garraf	18
Garrigues	1
Garrotxa	4
Gironès	38
Maresme	85
Moianès	4
Montsià	16
Noguera	5
Osona	23
Pallars Jussà	3
Pla de l'Estany	1
Pla d'Urgell	3
Priorat	2
Ribera d'Ebre	4
Ripollès	2
Segrià	42
Selva	31
Solsonès	1
Tarragonès	57
Terra Alta	1
Urgell	4
Val d'Aran	1
Vallès Occidental	176
Vallès Oriental	114
Total Catalunya	1311
Fora de Catalunya	13
Total	1324

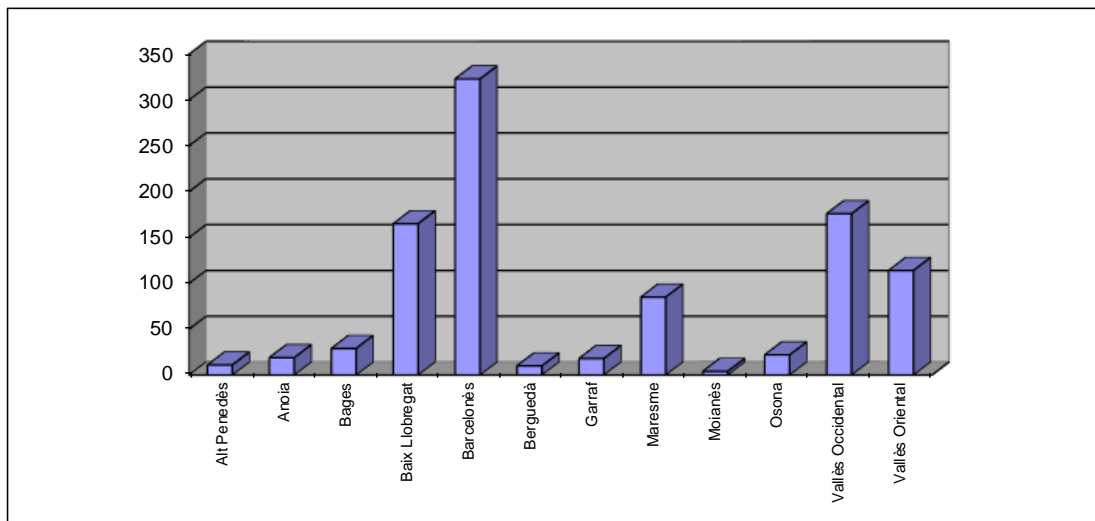


COMARQUES DE RESIDÈNCIA



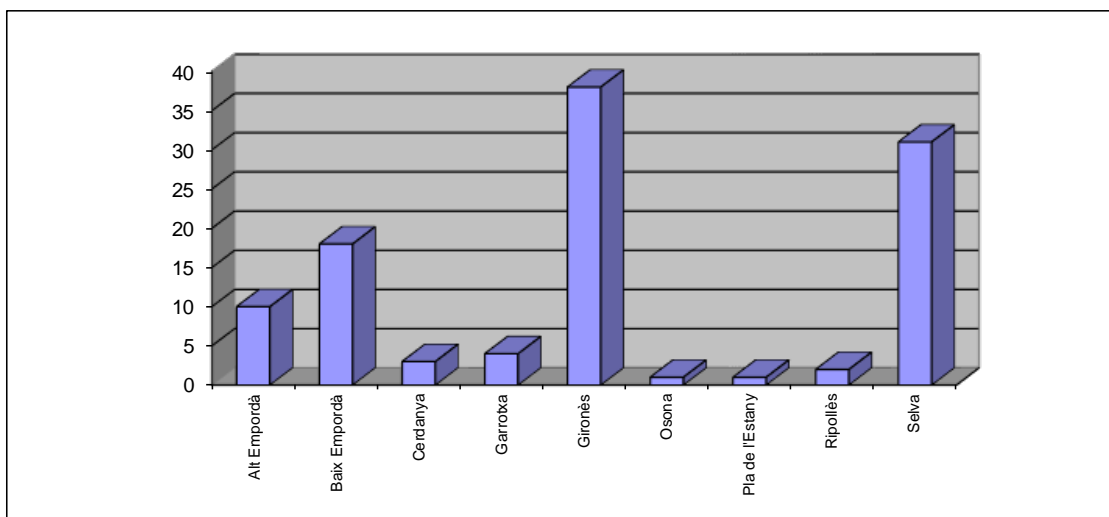
Estadístiques alumnat per comarques de residència

Circumscripció	Comarca	Nombre d'alumnes
Barcelona	Alt Penedès	11
	Anoia	19
	Bages	29
	Baix Llobregat	165
	Barcelonès	323
	Berguedà	10
	Garraf	18
	Maresme	85
	Moianès	4
	Osona	22
	Vallès Occidental	176
	Vallès Oriental	114
Total		976



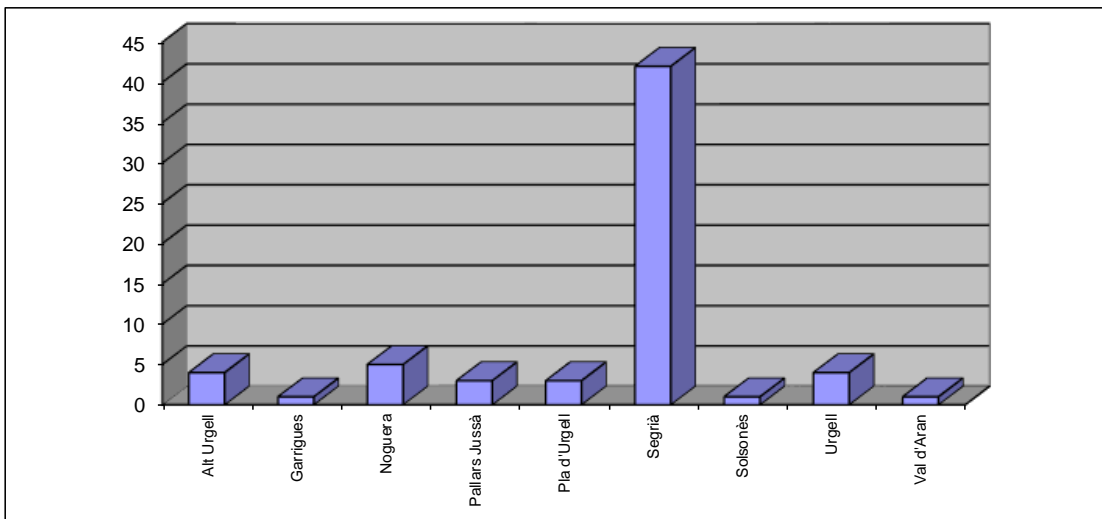


Circumscripció	Comarca	Nombre d'alumnes
Girona	Alt Empordà	10
	Baix Empordà	18
	Cerdanya	3
	Garrotxa	4
	Gironès	38
	Osona	1
	Pla de l'Estany	1
	Ripollès	2
	Selva	31
Total		108



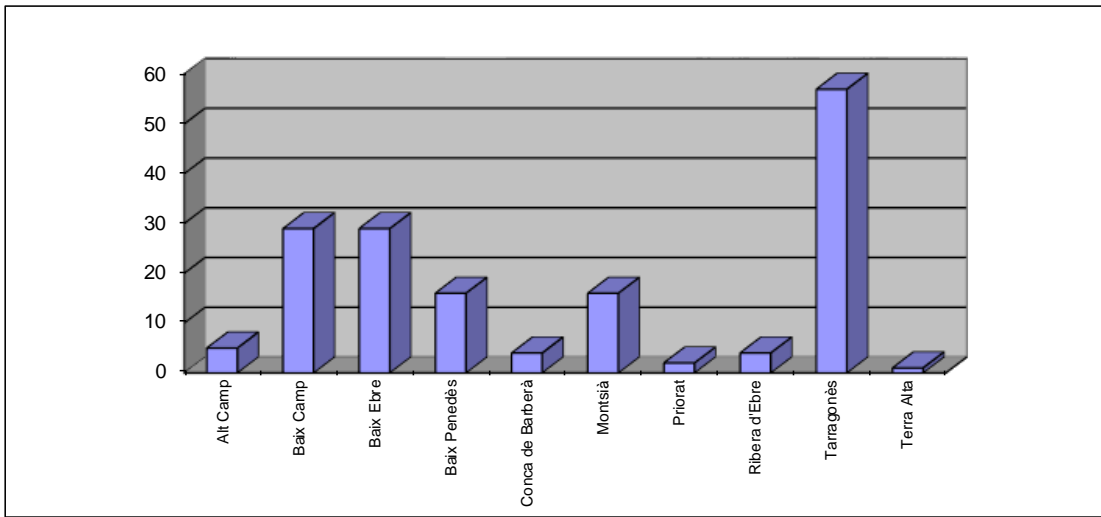


Circumscripció	Comarca	Nombre d'alumnes
Lleida	Alt Urgell	4
	Garrigues	1
	Noguera	5
	Pallars Jussà	3
	Pla d'Urgell	3
	Segrià	42
	Solsonès	1
	Urgell	4
	Val d'Aran	1
Total		64





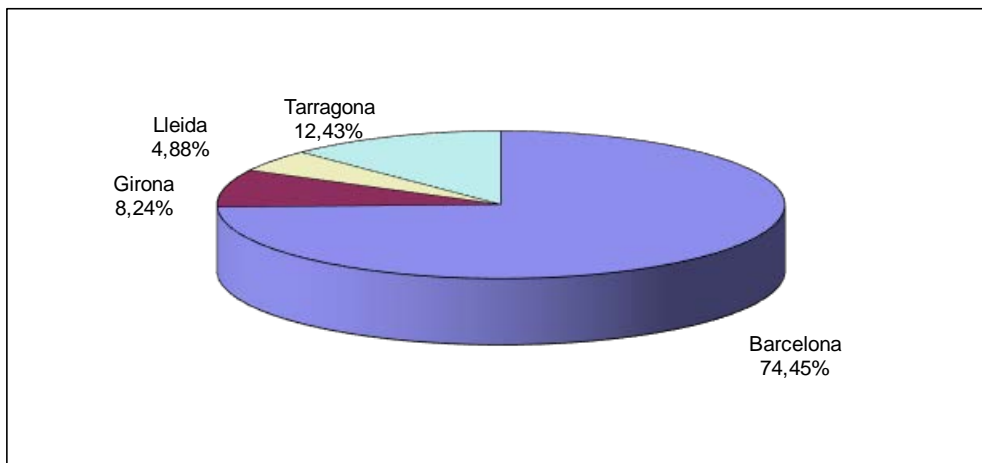
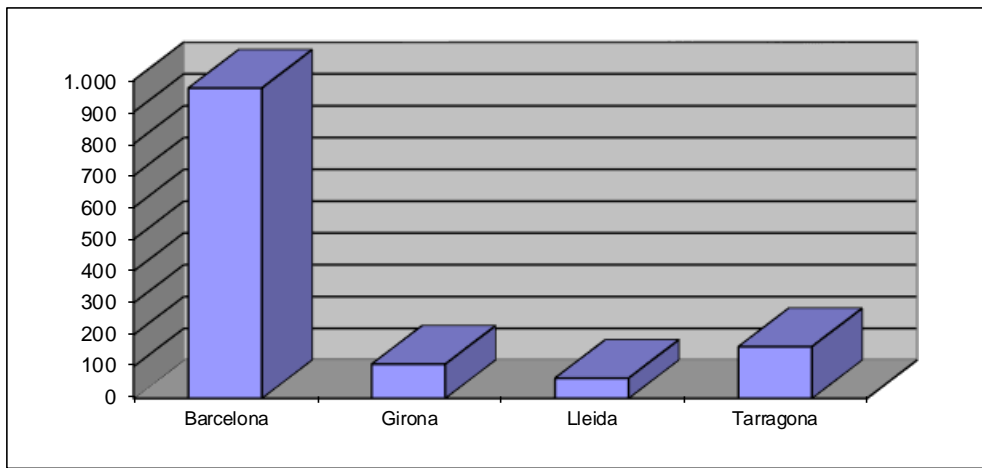
Circumscripció	Comarca	Nombre d'alumnes
Tarragona	Alt Camp	5
	Baix Camp	29
	Baix Ebre	29
	Baix Penedès	16
	Conca de Barberà	4
	Montsià	16
	Priorat	2
	Ribera d'Ebre	4
	Tarragonès	57
	Terra Alta	1
Total		163





Estadístiques alumnat per províncies de residència

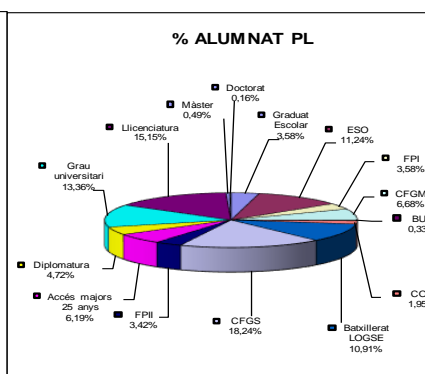
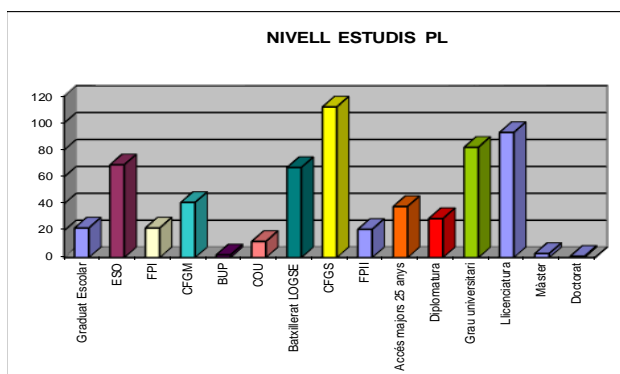
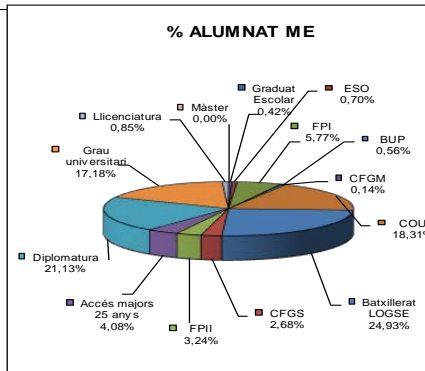
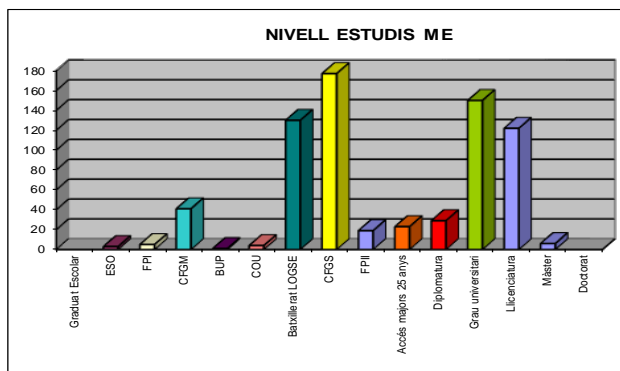
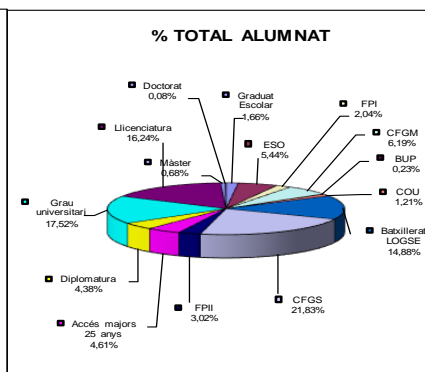
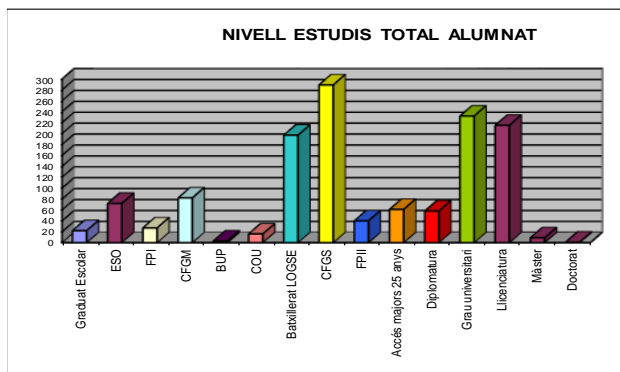
Circumscripció	Nombre d'alumnes
Barcelona	976
Girona	108
Lleida	64
Tarragona	163
Total	1.311

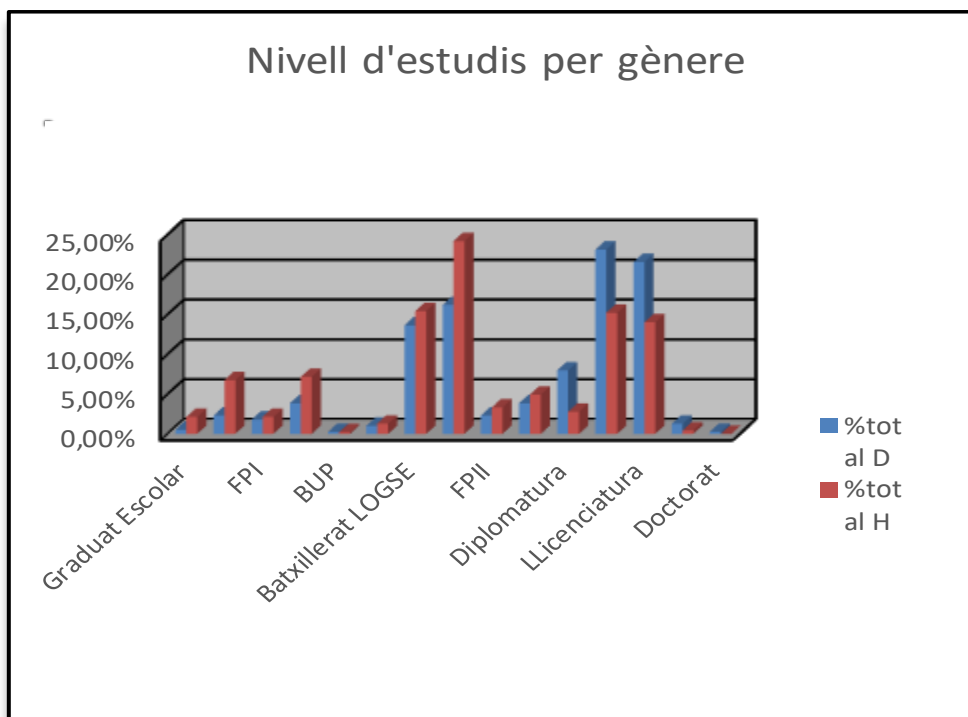
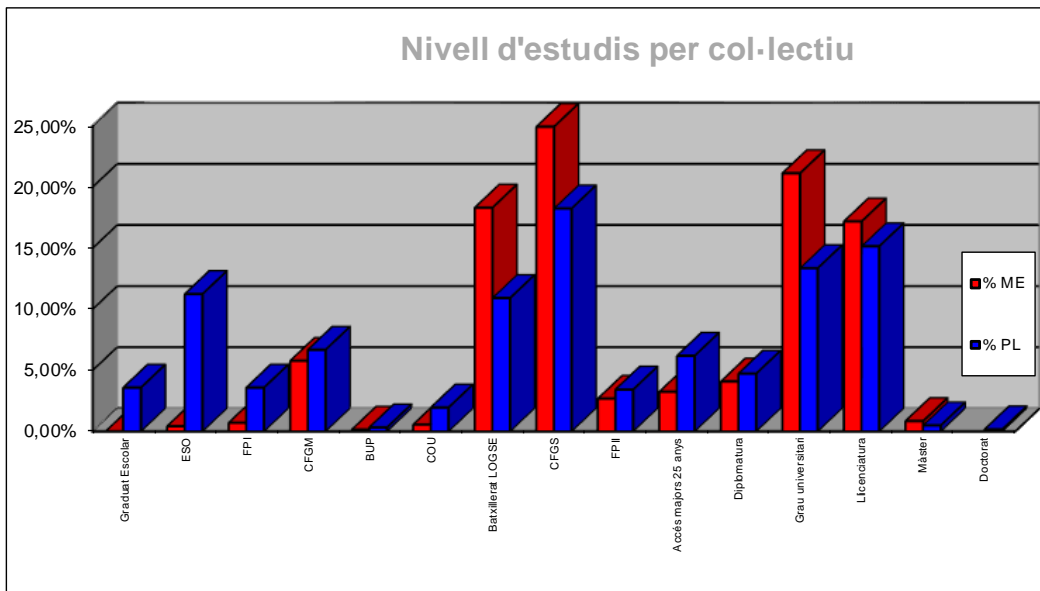




Estadístiques alumnat per nivell d'estudis

Mossos d'esquadra	% ME	Polícies locals	% PL	Total	% Total
Graduat Escolar	0,00%	22	3,58%	22	1,66%
I	3	69	11,24%	72	5,44%
II	5	22	3,58%	27	2,04%
III	41	41	6,68%	82	6,19%
IV	1	2	0,33%	3	0,23%
V	4	12	1,95%	16	1,21%
VI	130	67	10,91%	197	14,88%
VII	177	112	18,24%	289	21,83%
VIII	19	21	3,42%	40	3,02%
IX	23	38	6,19%	61	4,61%
X	29	29	4,72%	58	4,38%
XI	150	82	13,36%	232	17,52%
XII	122	93	15,15%	215	16,24%
XIII	6	3	0,49%	9	0,68%
Doctorat		1	0,16%	1	
Total	710	614	100,00%	1.324	100,00%



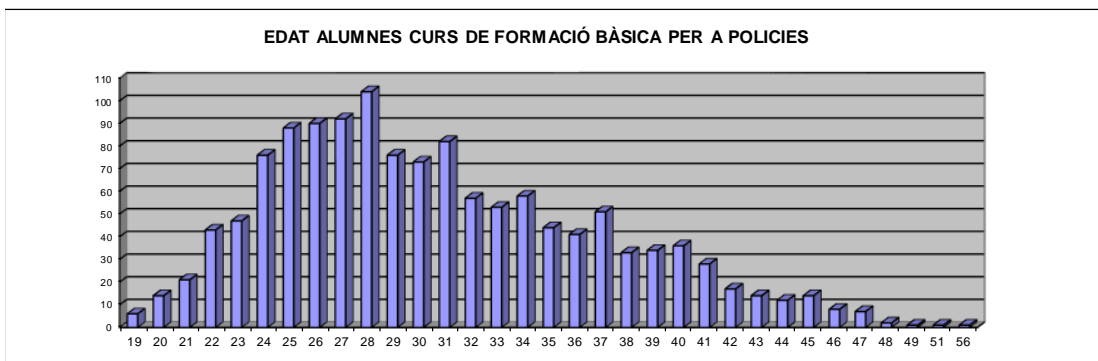


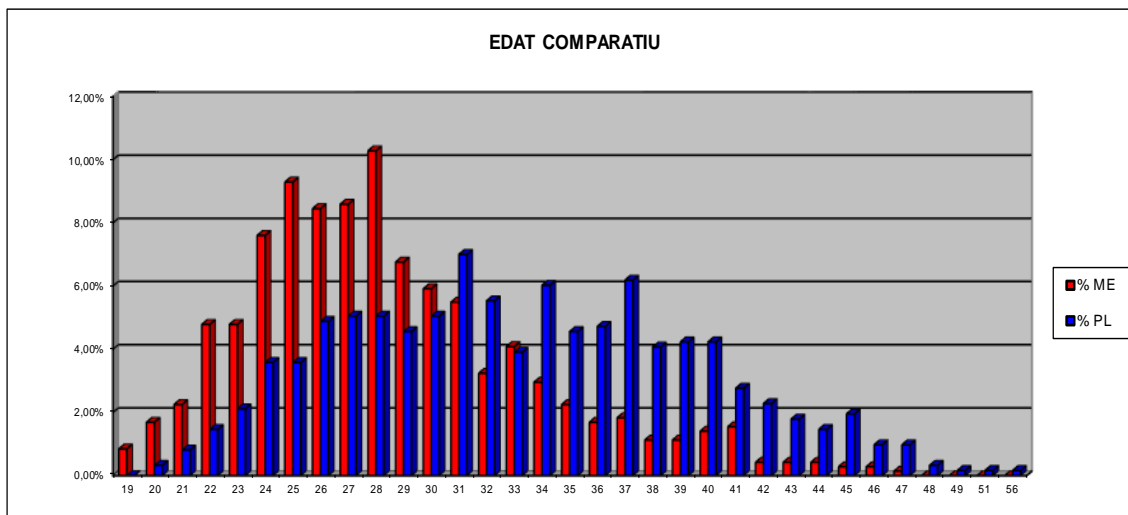
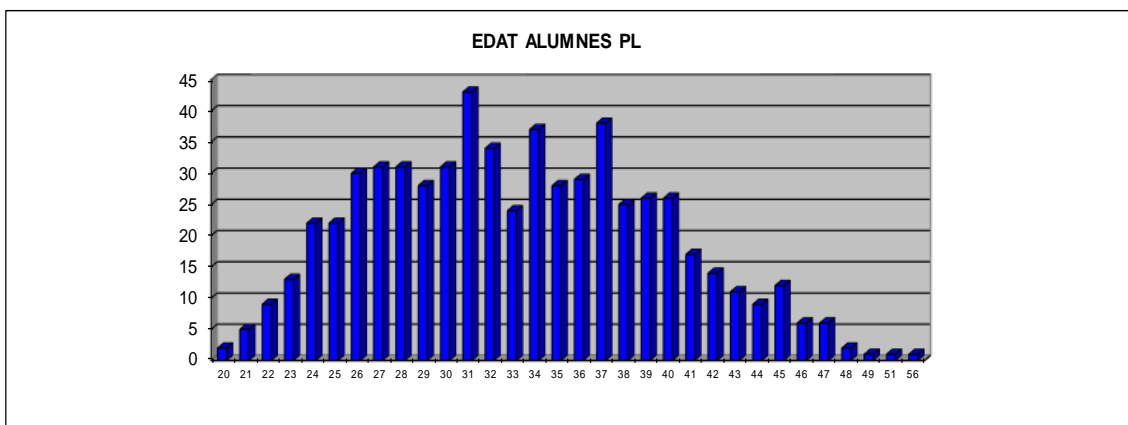
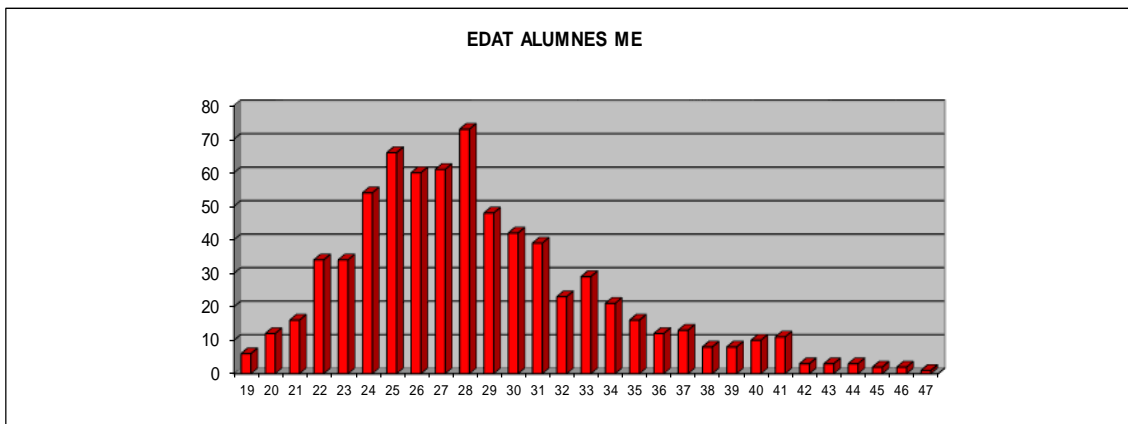


Estadístiques alumnat per edat *

Edat *	Mossos d'esquadra	% ME	Policies locals	% PL	Total	% Total
19	6	0,85%		0,00%	6	0,45%
20	12	1,69%	2	0,33%	14	1,06%
21	16	2,25%	5	0,81%	21	1,59%
22	34	4,79%	9	1,47%	43	3,25%
23	34	4,79%	13	2,12%	47	3,55%
24	54	7,61%	22	3,58%	76	5,74%
25	66	9,30%	22	3,58%	88	6,65%
26	60	8,45%	30	4,89%	90	6,80%
27	61	8,59%	31	5,05%	92	6,95%
28	73	10,28%	31	5,05%	104	7,85%
29	48	6,76%	28	4,56%	76	5,74%
30	42	5,92%	31	5,05%	73	5,51%
31	39	5,49%	43	7,00%	82	6,19%
32	23	3,24%	34	5,54%	57	4,31%
33	29	4,08%	24	3,91%	53	4,00%
34	21	2,96%	37	6,03%	58	4,38%
35	16	2,25%	28	4,56%	44	3,32%
36	12	1,69%	29	4,72%	41	3,10%
37	13	1,83%	38	6,19%	51	3,85%
38	8	1,13%	25	4,07%	33	2,49%
39	8	1,13%	26	4,23%	34	2,57%
40	10	1,41%	26	4,23%	36	2,72%
41	11	1,55%	17	2,77%	28	2,11%
42	3	0,42%	14	2,28%	17	1,28%
43	3	0,42%	11	1,79%	14	1,06%
44	3	0,42%	9	1,47%	12	0,91%
45	2	0,28%	12	1,95%	14	1,06%
46	2	0,28%	6	0,98%	8	0,60%
47	1	0,14%	6	0,98%	7	0,53%
48		0,00%	2	0,33%	2	0,15%
49		0,00%	1	0,16%	1	0,08%
51		0,00%	1	0,16%	1	0,08%
56		0,00%	1	0,16%	1	
Total	710	100,00%	614	100,00%	1324	100,00%
MITJANA DE L'EDAT	28,3		33,1		30,5	

* Edat a 19 de gener de 2021



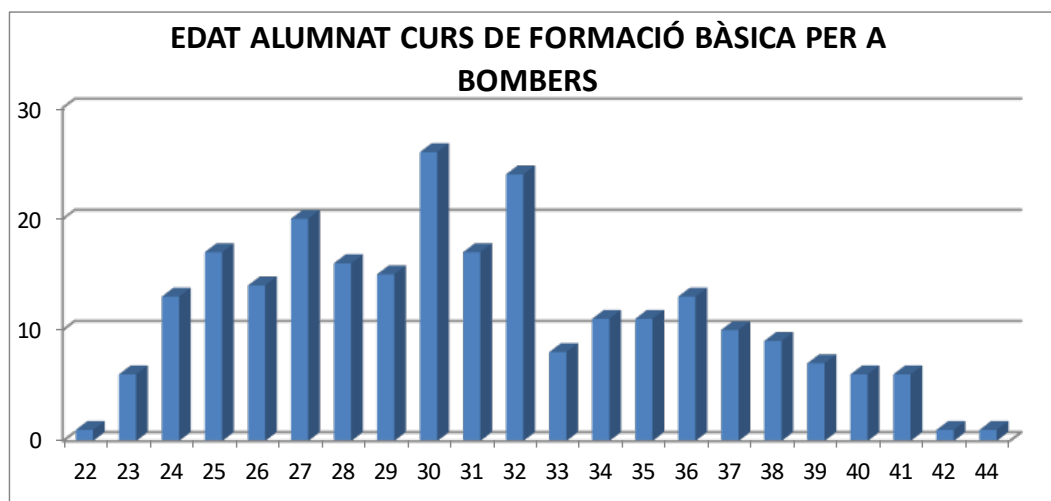




Estadístiques alumnat per edat *

Edat	Dones	%	Homes	%	Total	% Total
22		0,00%	1	0,43%	1	0,40%
23		0,00%	6	2,58%	6	2,38%
24		0,00%	13	5,58%	13	5,16%
25	1	5,26%	16	6,87%	17	6,75%
26	2	10,53%	12	5,15%	14	5,56%
27	1	5,26%	19	8,15%	20	7,94%
28		0,00%	16	6,87%	16	6,35%
29	2	10,53%	13	5,58%	15	5,95%
30	3	15,79%	23	9,87%	26	10,32%
31	1	5,26%	16	6,87%	17	6,75%
32	1	5,26%	23	9,87%	24	9,52%
33	1	5,26%	7	3,00%	8	3,17%
34	1	5,26%	10	4,29%	11	4,37%
35	1	5,26%	10	4,29%	11	4,37%
36	2	10,53%	11	4,72%	13	5,16%
37		0,00%	10	4,29%	10	3,97%
38	1	5,26%	8	3,43%	9	3,57%
39	1	5,26%	6	2,58%	7	2,78%
40	1	5,26%	5	2,15%	6	2,38%
41		0,00%	6	2,58%	6	2,38%
42		0,00%	1	0,43%	1	0,40%
44		0,00%	1	0,43%	1	0,40%
Total	19	100,00%	233	100,00%	252	100,00%
MITJANA DE L'EDAT	31,9		30,9		31,0	

* Edat a 14 d'agost de 2020





Universitat





GRAU EN SEGURETAT

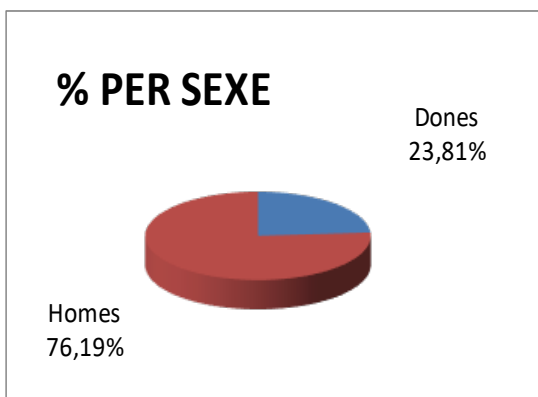
El total d'alumnes dels quatre cursos del grau en Seguretat matriculats en el curs acadèmic 2021-2022 és de **303 alumnes**.

GRAU DE SEGURETAT

CURS ACADÈMIC 2021-22 - 8a promoció (1r curs alumnat de nou accés)

Estadístiques alumnat per sexe

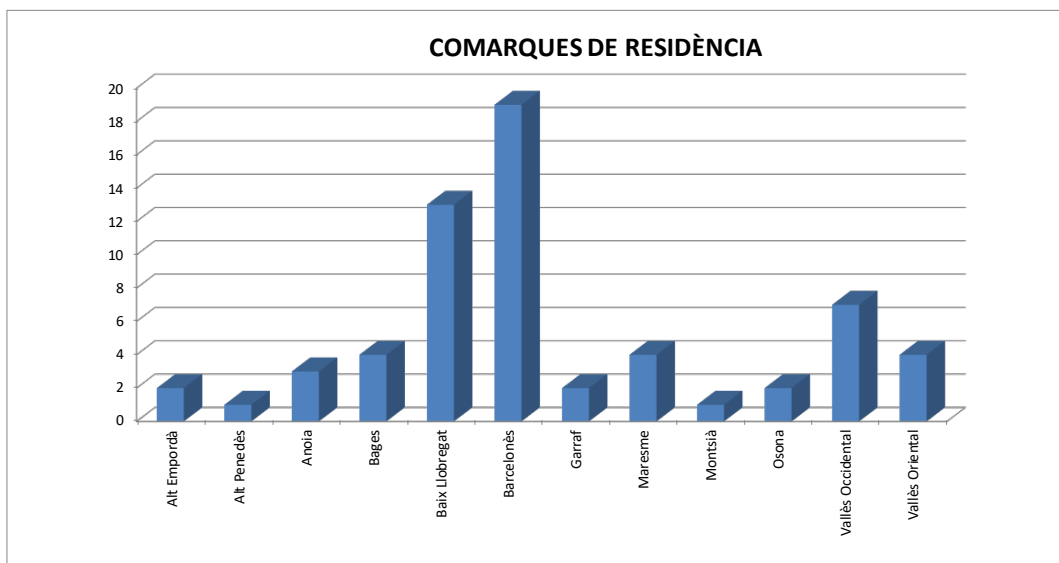
	Dones	%	Homes	%	Total	%
Total	15	23,81%	48	76,19%	63	100,00%





Estadístiques alumnat per comarques de residència

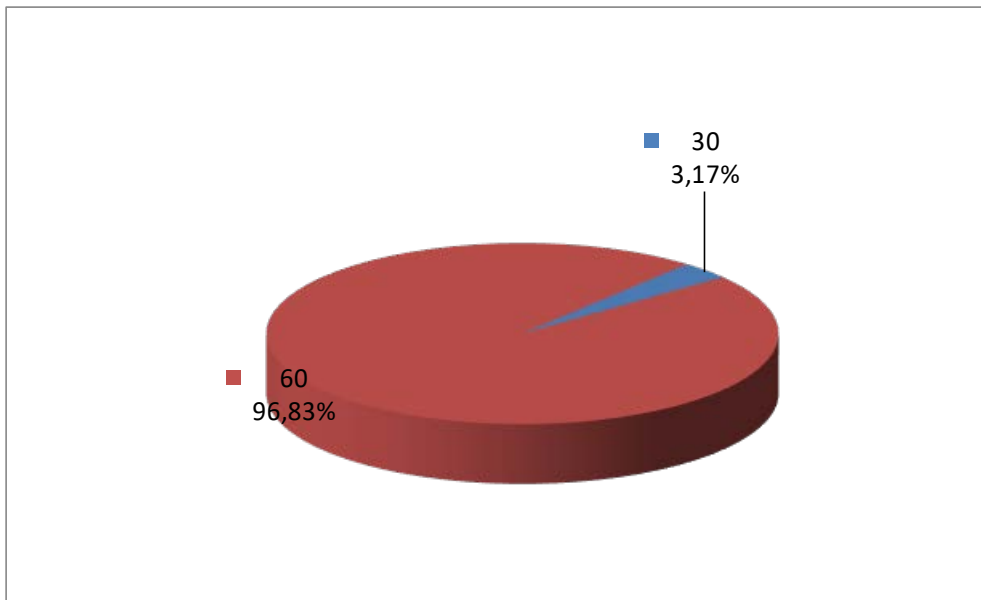
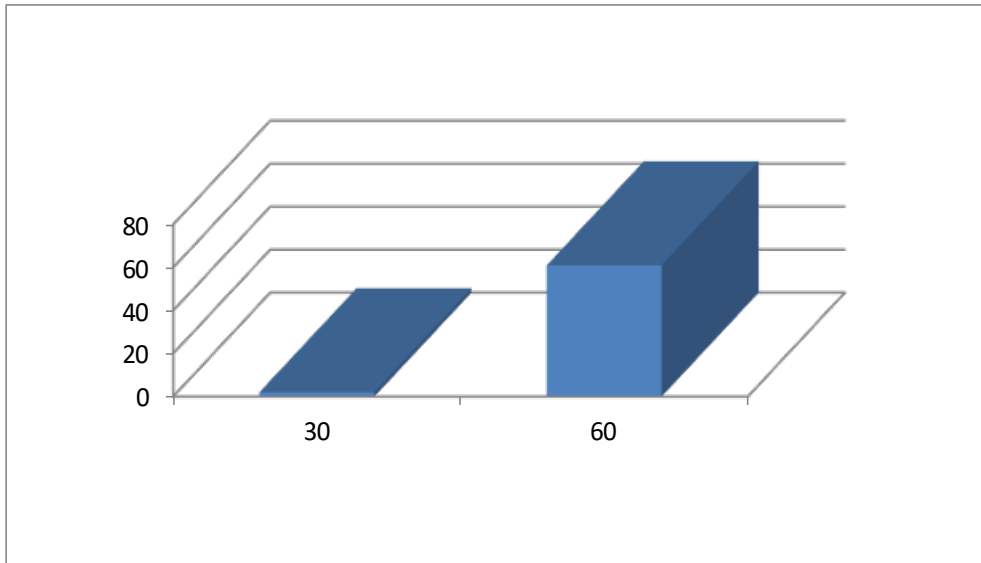
Comarca	Nombre d'alumnes
Alt Empordà	2
Alt Penedès	1
Anoia	3
Bages	4
Baix Llobregat	13
Barcelonès	19
Garraf	2
Maresme	4
Montsià	1
Osona	2
Vallès Occidental	7
Vallès Oriental	4
Fora de Catalunya	1
Total	63





Estadístiques alumnat per crèdits matriculats

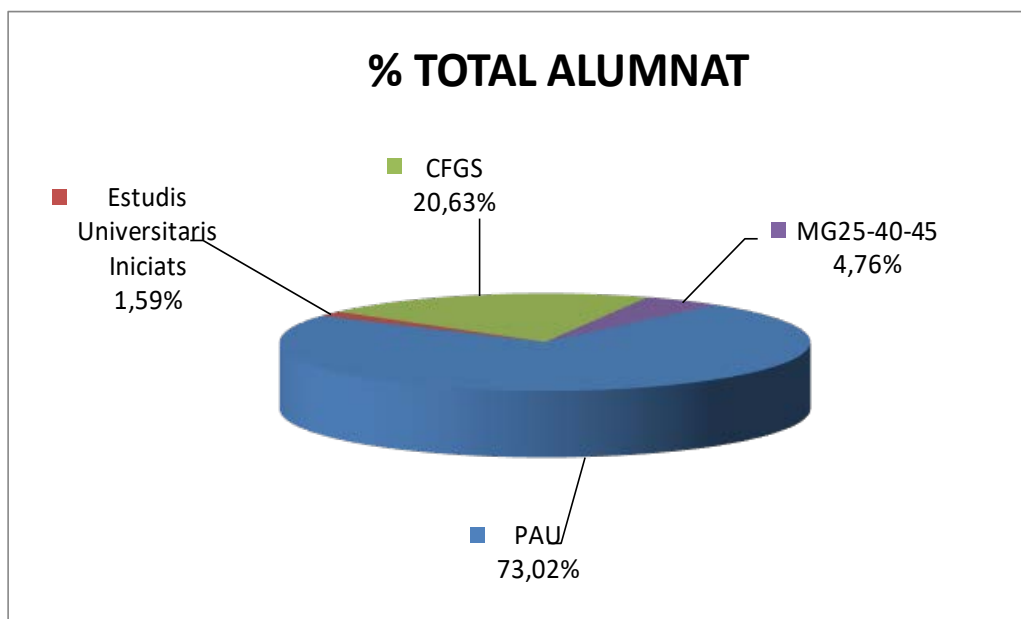
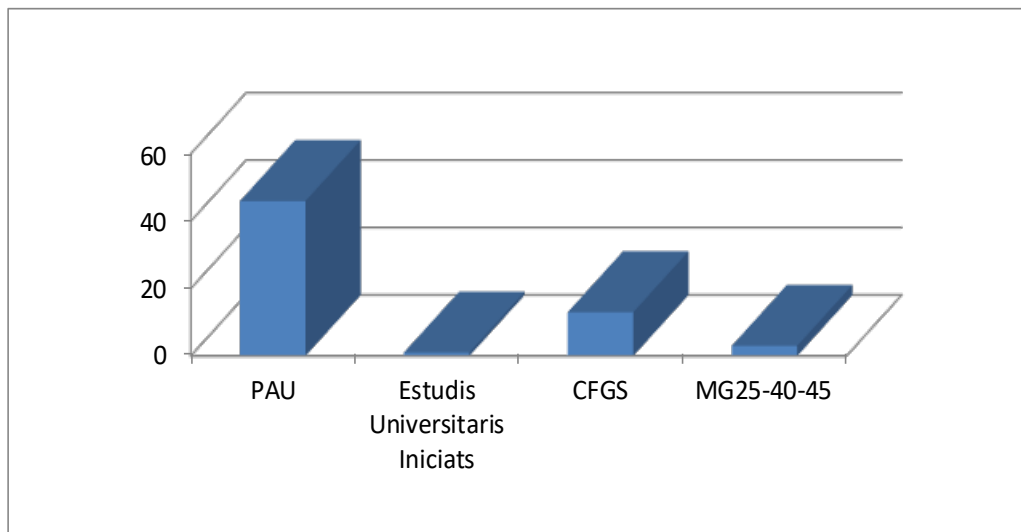
Crèdits matriculats	Total	% Total
30	2	3,17%
60	61	96,83%
Total	63	100,00%





Estadístiques alumnat per via d'accés

Titulació	Total	% Total
PAU	46	73,02%
Estudis Universitaris Iniciats	1	1,59%
CFGS	13	20,63%
MG25-40-45	3	4,76%
Total	63	100,00%

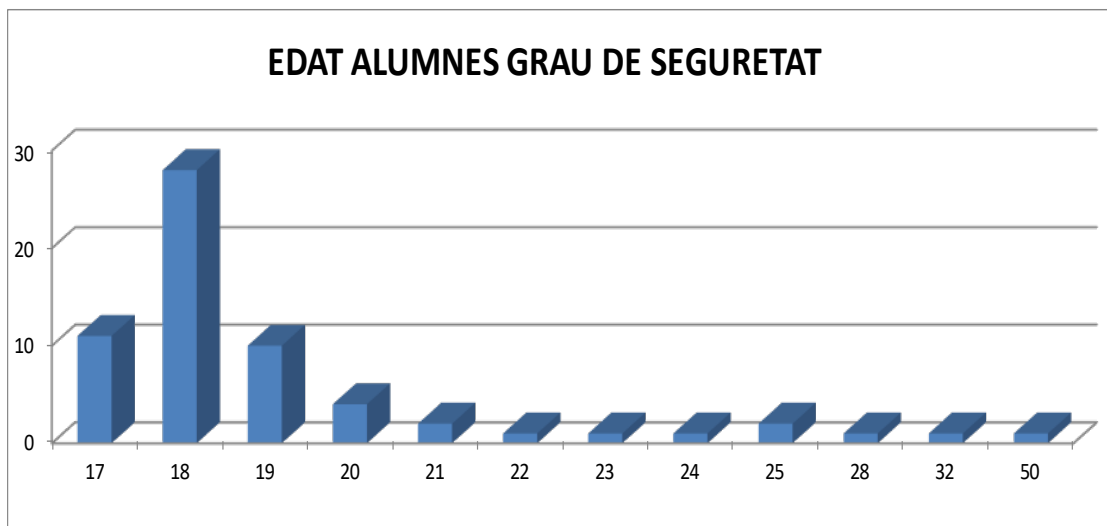




Estadístiques alumnat per edat *

Edat *		% Total
17	11	17,46%
18	28	44,44%
19	10	15,87%
20	4	6,35%
21	2	3,17%
22	1	1,59%
23	1	1,59%
24	1	1,59%
25	2	3,17%
28	1	1,59%
32	1	1,59%
50	1	1,59%
Total	63	100,00%
MITJANA DE L'EDAT	19,6	

* Edat a 13 de setembre de 2021





Estadístiques alumnat per via d'accés

	2014-15 - 1a promoció	%	2015-16 - 2a promoció	%	2016-17 - 3a promoció	%	2017-18 - 4a promoció	%	2018-19 - 5a promoció	%	2019-20 - 6a promoció	%	2020-21 - 7a promoció	%	2021-22 - 8a promoció	%
PAU	33	40,74%	43	55,13%	57	71,25%	57	74,03%	50	65,79%	63	76,83%	59	76,62%	46	73,02%
CFGS	22	27,16%	26	33,33%	15	18,75%	9	11,69%	17	22,37%	10	12,20%	7	9,09%	13	20,63%
Estudis Universitaris Iniciats	22	27,16%	6	7,69%	1	1,25%	9	11,69%	5	6,58%	5	6,10%	9	11,69%	1	1,59%
MG25-40-45	2	2,47%	2	2,56%	5	6,25%	2	2,60%	3	3,95%	4	4,88%	2	2,60%	3	4,76%
Titulació universitària	2	2,47%	1	1,28%	2	2,50%			1	1,32%						
Total	81	100,00%	78	100,00%	80	100,00%	77	100,00%	76	100,00%	82	100,00%	77	100,00%	63	100,00%

