



# ReActivem Barcelona

Pressupost 2022



# Principals trets del pressupost

01



## Trets més destacats del pressupost

### El pressupost més elevat i expansiu de la història

Aposta per la despesa social, les infraestructures, la recerca i la societat del coneixement.

### Un pressupost per a la reactivació

Impulsa la reactivació social i econòmica de Catalunya, per abordar les transformacions necessàries i donar suport al teixit productiu i emprenedor del país.

### Un pressupost social

Destina 3 de cada 4 euros a despesa social.

### Un pressupost orientat a la infància, verd i feminista

Vetlla per l'equitat de gènere i intergeneracional i té en compte l'emergència climàtica en els ingressos i en les despeses.



## Les principals xifres del pressupost

# +5.618 M€

### Increment despesa

Increment dels capítols 1 a 8, de la Generalitat, sobre el darrer pressupost.

# +2.503 M€

### Increment despesa no finalista

L'augment d'ingressos i el marge de dèficit, permeten un increment de la despesa no finalista del 9,1%.

# 2.142 M€

### Fons Next Generation

El pressupost de despeses preveu 1.527,6 milions d'euros de fons del Mecanisme de Recuperació i Resiliència i 614,4 M€ dels Fons REACT.

# 17,3%

### Increment de la despesa

Capítols 1 a 8 de la Generalitat de Catalunya.

# 0,6%

### Dèficit en percentatge sobre el PIB

Equivalent a 1.487 milions d'euros. És la taxa de referència per obtenir finançament.

# 33,8%

### Deute sobre PIB

Es redueixen 2,2 punts percentuals el % de deute sobre PIB respecte el 2021.

# Els diferents àmbits del pressupost

Despeses capítols 1 a 8

## 38.139 M€

Sector Generalitat

(1 entitat)

## 42.169 M€

Sector públic

(205 entitats)



Inclou:

- Departaments
- Fons no departamentals
- Òrgans superiors (Parlament, Sindicatura de comptes,...)

Inclou:

- Generalitat, CatSalut i 20 entitats autònomes administratives
- 183 entitats amb participació majoritària de la Generalitat i les adscrites, entre altres:
  - Ferrocarrils de la Generalitat de Catalunya
  - Agència Catalana de l'Aigua
  - Servei Català d'Ocupació
  - Institut Català de la Salut (ICS)
  - Teatre Nacional de Catalunya
  - ATM
  - ICF

# El pressupost del Sector públic per polítiques



Sector públic

42.169 M€

- 2 M€ Promoció i defensa de la competència
- 6 M€ Relacions institucionals i processos electorals
- 14 M€ Consum
  - 43 M€ Desenvolupament empresarial
    - 43 M€ Altres actuacions de caràcter econòmic
    - 47 M€ Llengua catalana
    - 50 M€ Promoció social
    - 50 M€ Indústria
    - 67 M€ Relacions ext. i coop. al desenvolup.
    - 80 M€ Esports
    - 84 M€ Infraestructures agràries i rurals
    - 104 M€ Comerç
    - 128 M€ Alta direc. gen. i el seu govern
    - 129 M€ Energies i mines
    - 165 M€ Turisme
    - 227 M€ Ordenació del territori i urban.
    - 300 M€ Fons de contingència
    - 316 M€ Cultura
    - 477 M€ Agricultura, ramaderia i pesca
    - 489 M€ Actuacions ambientals
    - 500 M€ Crèdit oficial i suport fin.
    - 666 M€ Deute públic
    - 698 M€ Cicle de l'aigua
    - 770 M€ Habitatge i act. urbanes
    - 827 M€ R+D+I
    - 878 M€ Foment de l'ocupació
    - 1.012 M€ Justícia
    - 1.256 M€ Societat info. i Telecom.
    - 1.511 M€ Seguretat i protecció civil
    - 1.816 M€ Admin. i serveis generals

\* La política de Salut inclou 500M€ de fons extraordinaris



## Grans xifres de la inversió territorial

02



## Xifres globals d'inversió

La inversió creix un 31,3% respecte el 2020 a la vegueria de Barcelona

**1.501 M€**

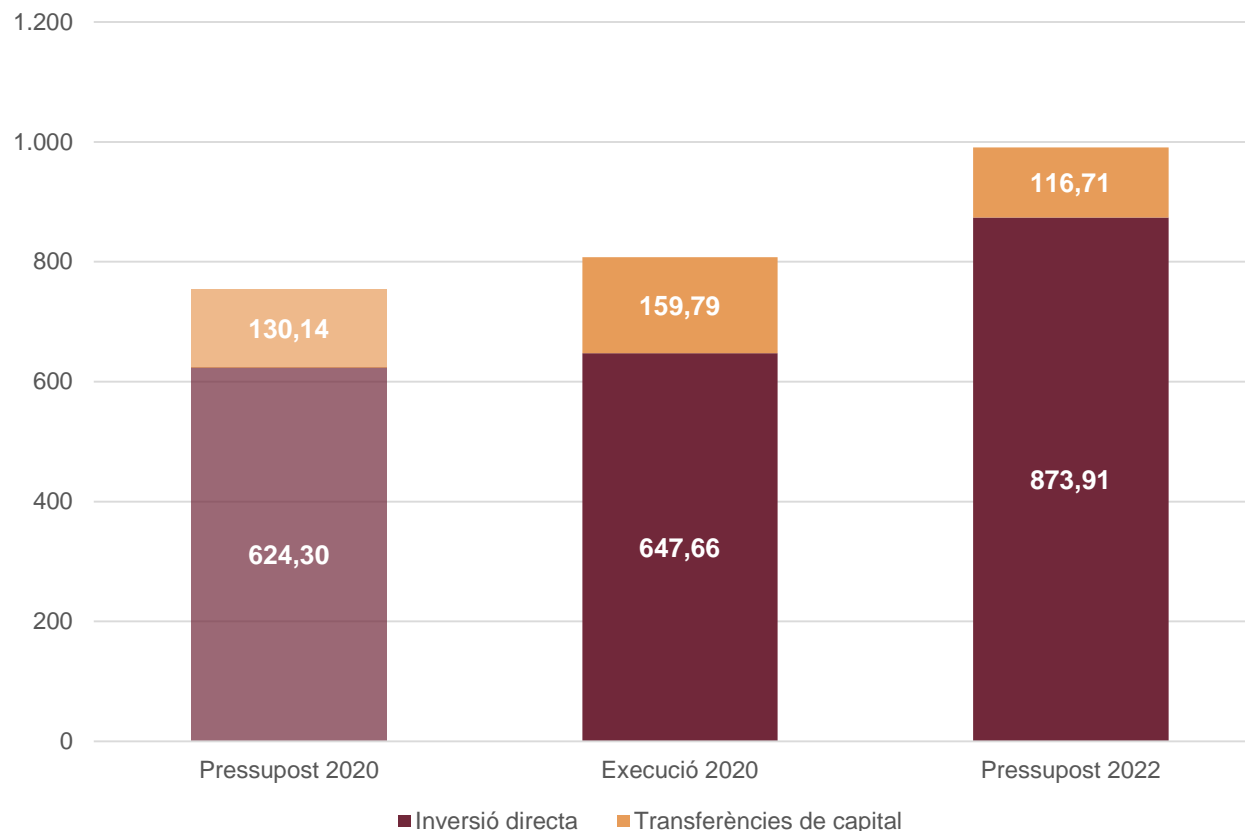
Total inversió territorialitzada Catalunya

**990,6 M€**

Total inversió Barcelona

**592,6 M€**

Obligacions pluriennals compromeses pel 2023



**873,9 M€**

Inversió directa

**116,7 M€**

Transferències de capital

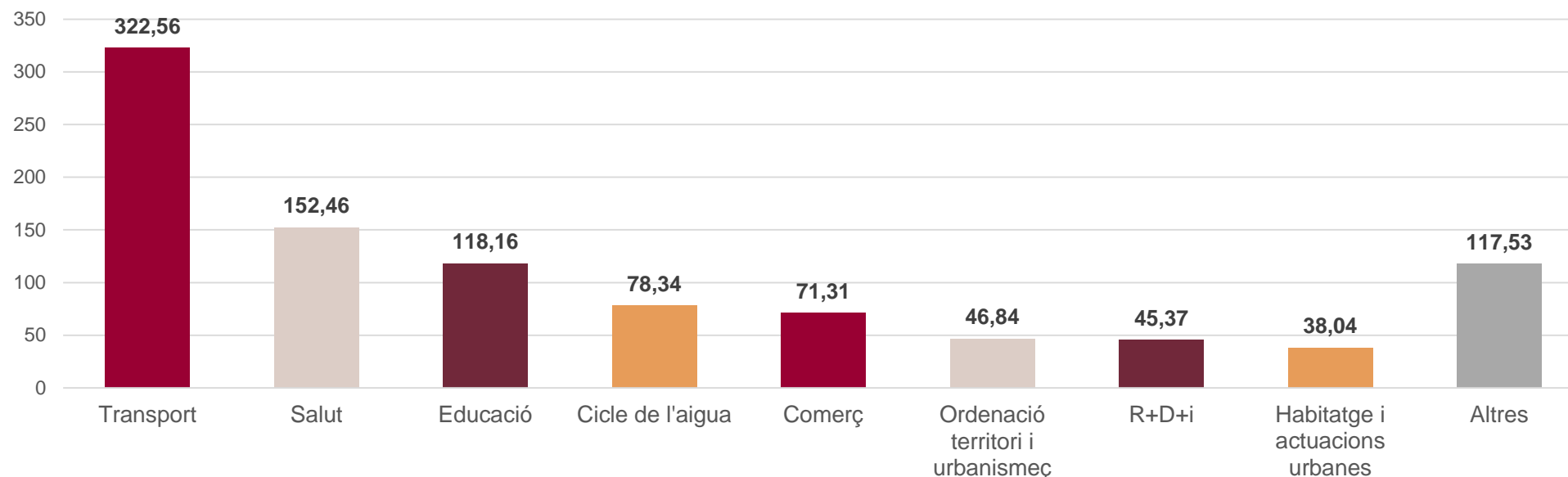




## Inversions per polítiques (capítols 6 i 7)

El 60% de la inversió es destina a transport, salut i educació

Inversió per política, en M€



### Projectes destacats:



**89,6 M€**

METRO L9  
Infraestructures ferroviàries



**56,3 M€**

CENTRES EDUCATIUS  
BARCELONA  
Educació



**25,2 M€**

HOSPITAL DE VILADECANS  
Salut

## Inversions per polítiques (capítols 6 i 7)



### Infraestructures ferroviàries i material

**208,6 M€**

(21,1% del total)

- Inversions a la Línia 9 del metro per valor de 89,6 M€
- Inversions i compra de material a les línies de FGC Barcelonès (inclosa línia a l'aeroport) per 37,4 M€
- Inversions i compra de material a les línies de FGC Baix Llobregat (inclosa línia a l'aeroport) per 30,2 M€
- Inversions a les línies de FGC Vallès Occidental per 15,8 M€
- Actuacions de millora de l'accessibilitat i l'evacuació a diferents estacions de metro i FGC per 13,6 M€



### Salut

**152,5 M€**

(15,4% del total)

- Obres i equipaments a l'Hospital de Viladecans per valor de 25,2 M€
- Inversions a l'Hospital de la Santa Creu i Sant Pau (Barcelona) on s'inclou una nova unitat de crítics per 22,7 M€ (previstos 63,9 M€ fins a 2025)
- Inversions a l'Hospital Clínic (Barcelona) per 17,6 M€
- Inversions al Mar Parc Salut de Barcelona per 6,8 M€
- Inversions a l'Hospital de la Vall d'Hebron (Barcelona) per 6,7 M€. Destaca la construcció d'un nou edifici, on s'invertiran 64,5 M€ fins a 2025.
- Inversions a l'Hospital de Granollers per 4,2 M€
- Redacció del projecte executiu de la Fase 3 d'ampliació de l'Hospital del Mar per 4 M€
- Nou CAP de Pineda de Mar per 3,9 M€



## Inversions per polítiques (capítols 6 i 7)



### Educació

**118,2 M€**  
(11,9% del total)

- Inversions i obres en escoles i centres educatius de Barcelona per valor de 56,3 M€
- Inversions a les universitats catalanes: 36,1 M€
- Nova construcció de l'Institut Ventura i Gassol (Badalona): 7,1 M€
- Obres a l'escola Virolet de Sabadell per 3,8 M€
- Obres a l'Institut de Mollet (Mollet del Vallès): 3,8 M€ (previstos un total de 9,9 M€ fins a 2025)



### Cicle de l'aigua

**78,3 M€**  
(7,9% del total)

- Inversions i actuacions a l'ETAP del Llobregat per 12,5 M€
- Obres a la depuradora d'aigües residuals de Montcada i Reixach per 7,6 M€
- Inversions al Col·lector de Salmorres per 7,5 M€
- Inversions i actuacions a l'ETAP del Ter per 6,3 M€
- Obres a instal·lacions de sanejament de Castellbisbal per 4,1 M€
- Renovació dels ramals de Can Pallars, Castellet i Serra Galliners a Sant Quirze del Vallès per 3,6 M€



# Detail comarcal

03



## Xifres globals d'inversió (capítols 6 i 7)

A més de la inversió pel 2022 de 990,6 M€, les obligacions pluriennals compromeses pel 2023 ascendeixen als 592,6 M€



**Inversió total**

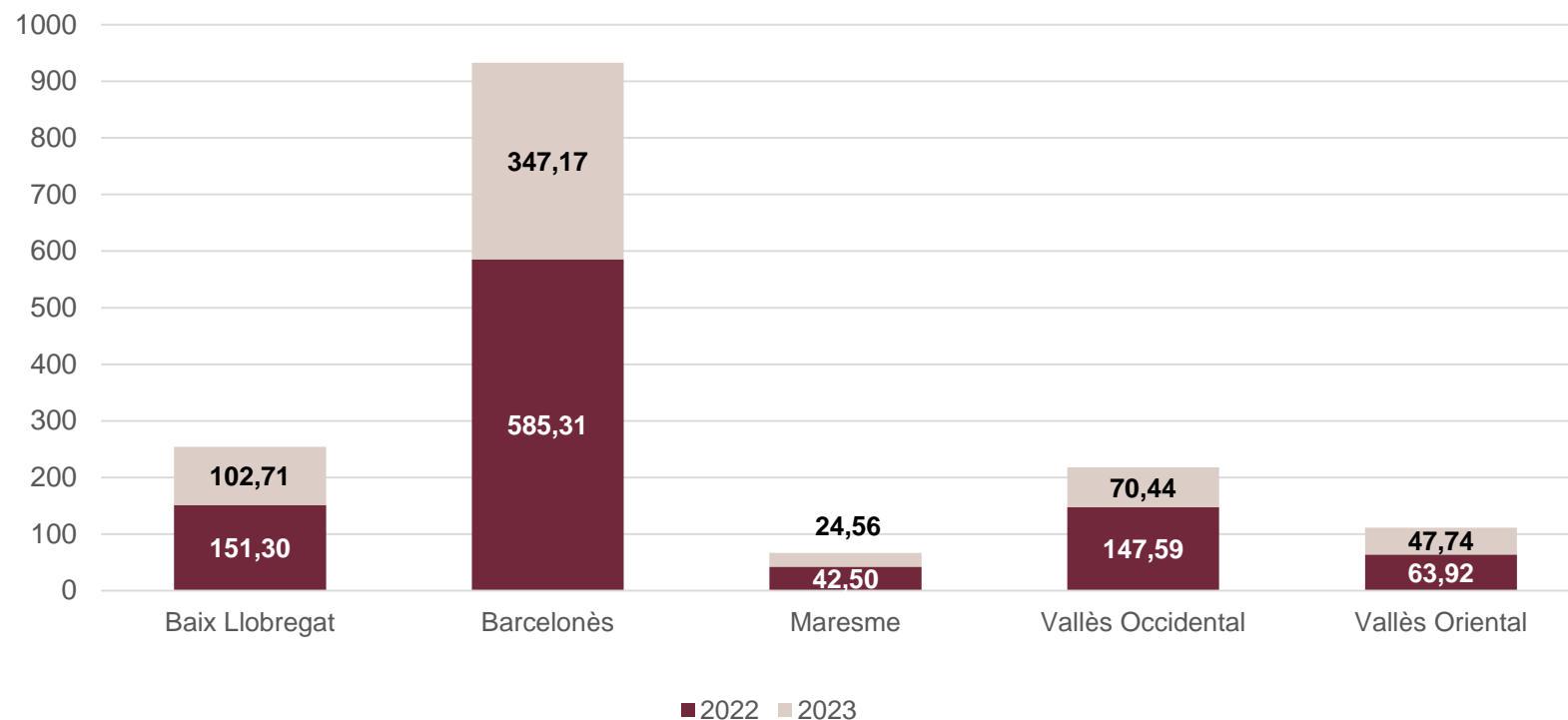
**990,6 M€**

Pressupost 2022

**592,6 M€**

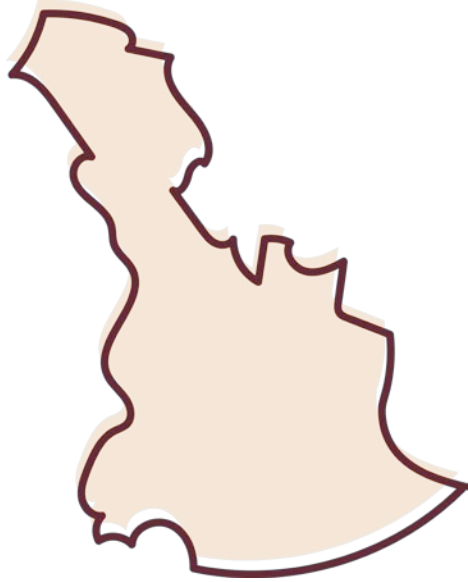
Compromès 2023

Inversió 2022 i compromesa 2023 (cap. 6 i 7)



03

## Inversions destacades a la vegueria de Barcelona



### Baix Llobregat

# 151,3 M€

- Inversions i compra de material a les línies de **FGC Baix Llobregat** (inclosa línia a l'aeroport) per 30,2 M€
- Inversions (obres i equipaments) a l'**Hospital de Viladecans** per valor de 25,2 M€
- Nou **carril bus i via ciclista a la carretera C-245** entre Castelldefels i Cornellà de Llobregat per 14,1 M€
- Inversions i actuacions a l'**ETAP del Llobregat** per 12,5 M€
- Inversions al **Col·lector de Salmorres** per 7,5 M€
- Inversions als **Centres penitenciaris Brians I i II**: 6,3 M€
- Conservació de carreteres per 6,3 M€
- Inversions en habitatge: 6,3 M€, on destaquen els **40 habitatges** que es faran a Sant Boi de Llobregat per 2,3 M€
- Inversions a la **línia 9 del Metro** per 5,8 M€



03

## Inversions destacades a la vegueria de Barcelona



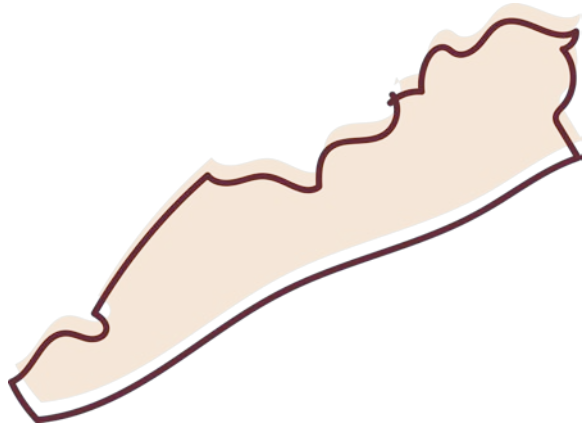
### Barcelonès

# 585,3 M€

- Inversions en Salut: 91 M€
  - Inversions a l'**Hospital de la Santa Creu i Sant Pau** (Barcelona): 22,7 M€
  - Inversions a l'**Hospital Clínic** (Barcelona): 17,6 M€
  - Inversions al **Mar Parc Salut** de Barcelona: 6,8 M€
  - Inversions a l'**Hospital de la Vall d'Hebron** (Barcelona): 6,7 M€
- Inversions a la **línia 9** del metro per 83,9 M€
- Compra dels terrenys per un **nou pavelló del recinte firal Gran Via**: 65 M€
- Inversions i obres en **escoles i centres educatius de Barcelona** per 56,3 M€
- Inversions en habitatge: 20M€
  - Inversions a l'**Àrea Residencial Estratègica de l'Estrella**: 2,6 M€
  - 40 **habitatges a Sant Roc** (Badalona): 2,4 M€
  - 38 **habitatges a la Pl. Alfonso Comín** (Sta Coloma de Gramenet): 2,5M€
  - 24 **habitatges al Passeig Fortuny** de Badalona: 2,3 M€
  - 15 **habitatges al barri del Carmel** de Barcelona: 1,1 M€
- Nova construcció **Institut Ventura i Gassol** a Badalona per 7,1 M€



## Inversions destacades a la vegueria de Barcelona



### Maresme

**42,5 M€**

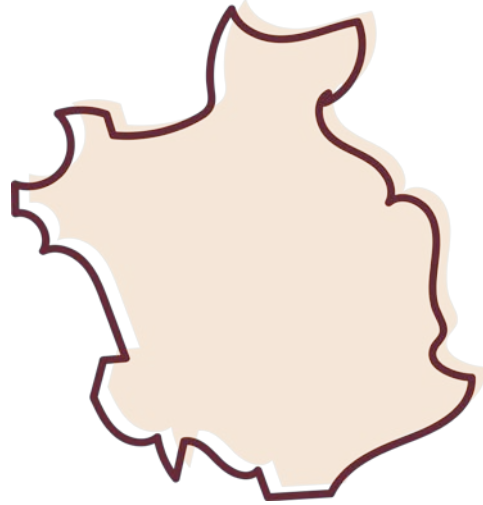
- Inversions en Salut: 14,8 M€
  - Inversions al **Consorti Sanitari del Maresme**: 4 M€
  - Nou **CAP a Pineda de Mar**: 3,9 M€
  - Inversions i reformes a l'**Hospital de Mataró**: 2,9 M€
  - Inversions a l'**Hospital Comarcal Sant Jaume de Calella**: 2,1 M€
  - Ampliació i reforma del **CAP de Malgrat de Mar**: 1,4 M€
- Obres a instal·lacions de **sanejament d'aigües residuals de Tordera**: 3,1 M€
- Conservació de carreteres: 3,1 M€
- Obres al **col·lector de Canet de Mar – Arenys de Mar** per 2,1 M€
- Nova **construcció Institut a Dosrius** per 1 M€ (5,5 M€ en total fins a 2023)
- Inversió en **36 nous habitatges al Masnou**: 688.943 €





03

## Inversions destacades a la vegueria de Barcelona



### Vallès Occidental

# 147,6 M€

- Inversions per urbanitzar el **Parc de l'Alba** (Cerdanyola del Vallès): 20 M€
- Inversions a les línies de **FGC Vallès Occidental** per 15,8 M€
- Inversions en Salut: 11,5 M€
  - Inversions a l'**Hospital de Terrassa**: 5,8 M€
  - Inversions a l'**Hospital Parc Taulí de Sabadell**: 3,7 M€
- Inversions en habitatge: 7,7 M€
  - **34 habitatges** a Can Llong, Ronda Europa de **Sabadell**: 1,5 M€
  - **24 habitatges** a C/Marconi 45-47 de **Rubí**: 1,3 M€
  - **37 habitatges** al C/Pi Margall de **Terrassa**: 1 M€
- Obres a la **depuradora d'aigües residuals de Montcada i Reixach** per 7,6 M€
- Conservació de carreteres: 5,3 M€
- Inversions pel **laboratori de llum del sincrotró** per 4,4 M€
- Obres a instal·lacions de **sanejament de Castellbisbal** per 4,1 M€



## Inversions destacades a la vegueria de Barcelona



### Vallès Oriental

**63,9 M€**

- Execució d'obres de **millora a la C-17** per valor de 19,1 M€
- Inversions i actuacions a l'**ETAP del Ter** per 6,3 M€
- Inversions al **Centre penitenciari de Quatre Camins** per 5,2 M€
- Inversions a l'**Hospital de Granollers** per 4,2 M€
- Obres a l'**Institut de Mollet** (Mollet del Vallès): 3,8 M€
- Conservació de carreteres: 2,5 M€
- Inversions a l'**Institut de Seguretat Pública de Catalunya** per 1,8 M€
- Inversió en **18 nous habitatges a Montmeló**: 1,1 M€



# ReActivem Barcelona

Pressupost 2022