

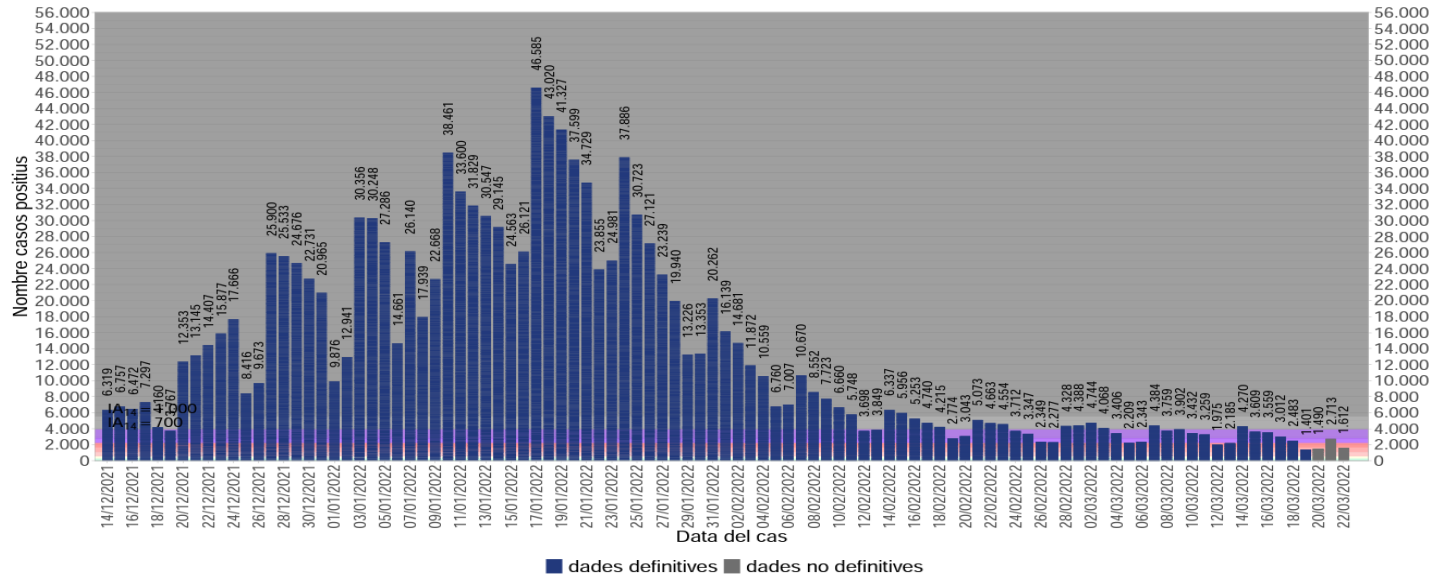
**Procediment d'actuació enfront de casos  
d'infecció pel nou coronavirus SARS-CoV-2  
(28.03.2022)**

## Situació epidemiològica

- Immunització i variant Omicron.
- Pressió atenció primària, 061 Salut Respon i salut pública
- Ocupació hospitalària i de llits d'UCI molt inferior a l'esperada comparat amb onades anteriors.
- Limitació de les indicacions d'aïllaments i quarantenes en àmbits vulnerables

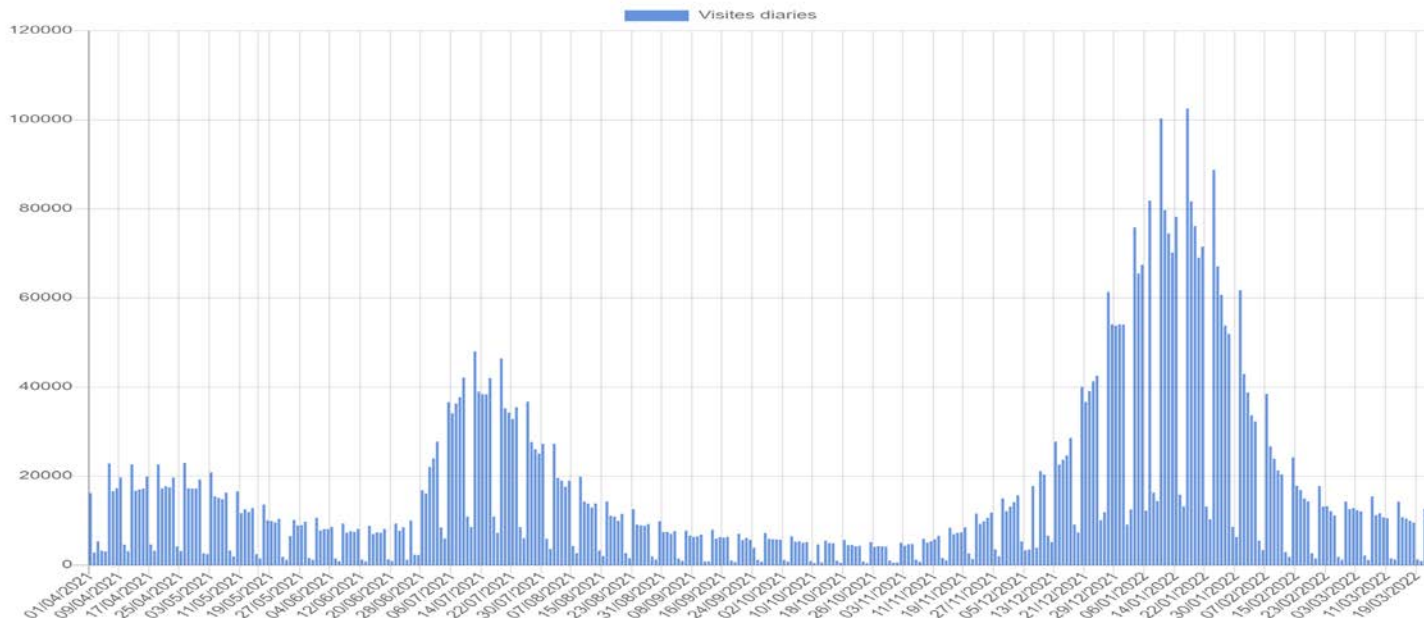
# Situació epidemiològica

## 2. Tendència de casos positius diaris. Darrers 100 dies. Catalunya



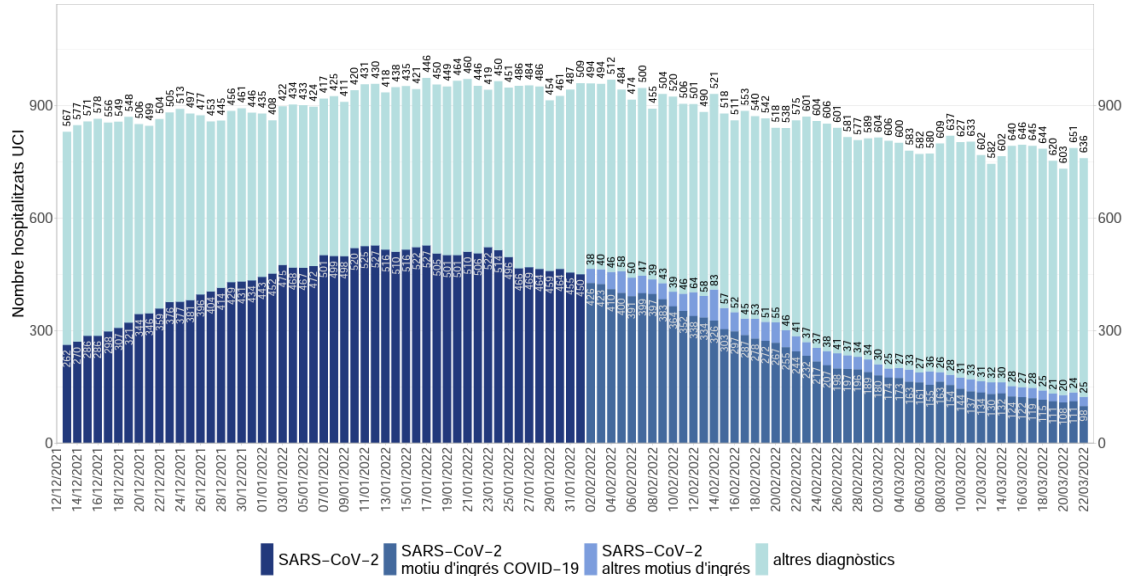
# Situació epidemiològica

Visites diàries AP en pacients amb COVID-19 a CATALUNYA a tota la població.



# Situació epidemiològica

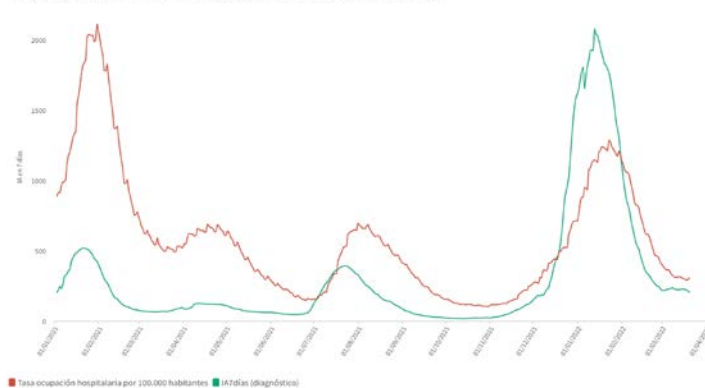
## 13. Tendència del nombre de persones en unitats de cures intensives per SARS-CoV-2 i altres diagnòstics. Catalunya



# Situació epidemiològica

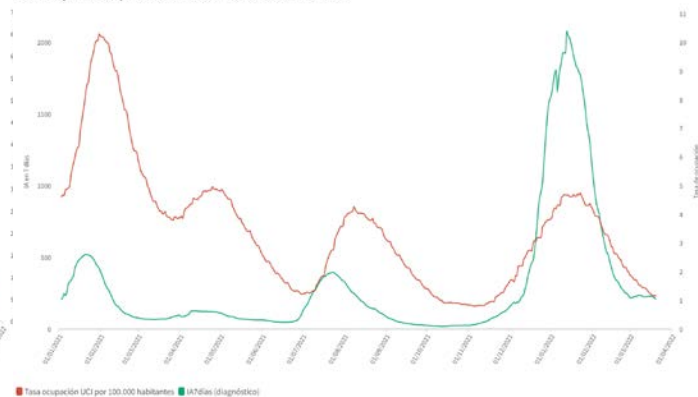
## Tasa de ocupación hospitalaria por 100.000 e IA en 7 días

Tasa de ocupación hospitalaria (agudos+UCI) por 100.000 habitantes e incidencia acumulada en 7 días

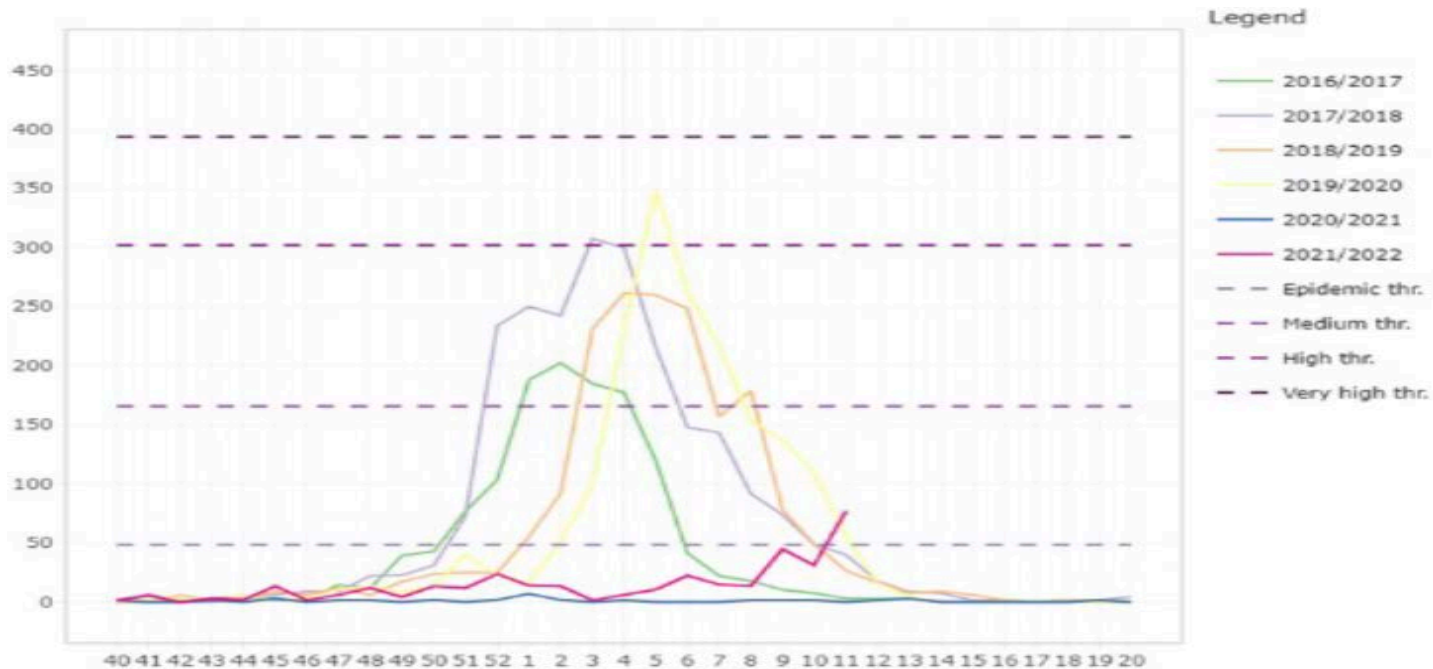


## Tasa de ocupación UCI por 100.000 e IA en 7 días

Tasa de ocupación UCI por 100.000 habitantes e incidencia acumulada en 7 días



# Situació epidemiològica



## Estratègia actual

El control de la transmissió **dels virus respiratoris** passa per limitar l'exposició de les persones vulnerables



## Estratègia actual

Recomanacions generals:

- Romandre en el seu domicili fins que desapareguin els símptomes
- Extremar mesures de protecció individual
- Reduir tot el possible les interaccions socials
- Ús de mascaretes.

**S'ha de evitar especialment el contacte amb persones vulnerables i la participació en esdeveniments multitudinaris.**

## Població general

**S'ha de realitzar proves diagnòstiques d'infecció aguda (PDIA) als casos sospitosos en els supòsits següents:**

- **Vulnerabilitat:** 60 anys o més, immunosupressió per causa intrínseca o extrínseca i embaràs.
- **Àmbits amb persones vulnerables:** centres sanitaris, sociosanitaris i altres centres amb persones vulnerables, així com treballadors que donen suport i cura a persones vulnerables.
- **Gravetat clínica:** persona amb un quadre d'infecció respiratòria aguda que requereixi ingrés hospitalari.
- **Antecedent epidemiològic:** quan es tingui constància que hagi estat en els últims 14 dies en una regió on estigui circulant una variant d'interès.

## Població general

- **Els casos confirmats de la població general no hauran de realitzar aïllament estricte** per motius de salut pública.
- **Els contactes estrets de la població general no hauran realitzar-se proves diagnòstiques ni fer quarantena.**
- No es realitzarà la identificació de contactes dels casos confirmats de forma activa en la població general, només mitjançant auto-declaració.

## Entorn escolar

En l'àmbit educatiu no s'establirà cap actuació ni aplicació de mesures específiques dirigides a la detecció de casos o dels seus contactes diferents de les definides en casos de vulnerabilitat.

## Àmbits vulnerables: casos

- PDIA a dia 0 i dia 3 (si a dia 0 test negatiu, repetir a dia 3).
- Aïllament/no acudir al centre 5 dies.
- TAR seriats cada 24/48h fins a negativització.
- Durada màxima del aïllament serà de 10 dies.

## Àmbits vulnerables: contactes

- **Els pacients ingressats o residents que siguin contactes estrets no faran quarantena** però es recomanarà realització de PCR entre els dies 3 i 5 postexposició.
- **Els professionals que siguin contactes estrets no faran quarantena** però es recomanarà realització de PCR els dies 0, 4 i 10 postexposició.
- Es realitzarà la identificació de contactes dels casos confirmats de forma activa.

## Cribratges

- **Nous ingressos en àmbits vulnerables i en cas de cirurgia major ambulatoria.**
- **Treballadors de centres residencials:** TAR cada 14 dies en vacunats, cada 7 en no vacunats.

## Altres aspectes

- Les proves d'autodiagnòstic no s'han de considerar per al diagnòstic de confirmació d'infecció activa ni en persones amb símptomes ni en asimptomàtiques.
- Les incapacitats temporals (IT) només es realitzarà amb criteris clínics i per les indicacions de aïllament en els àmbits vulnerables.