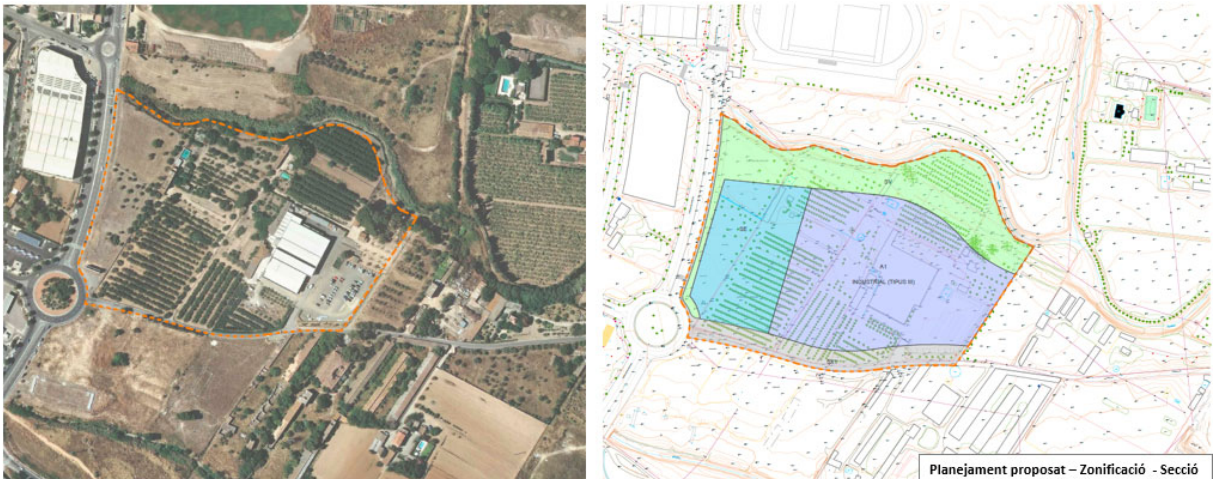


Aprovat el planejament per desenvolupar el sector industrial del camí del Roquís, a Reus

- Conté l'ordenació detallada per tirar endavant més de 25.500 m² de nou sòl industrial, a més d'equipaments i zones verdes

La Comissió territorial d'urbanisme del Camp de Tarragona, presidida pel director general d'Ordenació del Territori i Urbanisme, Agustí Serra, ha aprovat definitivament el Pla especial urbanístic del camí del Roquís, que permetrà desenvolupar aquest nou sector industrial, a ponent del nucli de Reus (Baix Camp).

La superfície de tot el sector és de 58.827 m², i el Pla preveu destinar més de 25.500 m² de sostre a indústria aïllada, que s'ubicarà a la part central i est del sector. A banda de les naus industrials, es preveuen gairebé 6.000 m² d'espais verds, que se situaran en una franja d'uns 5 metres, en contacte amb el carrer de Recasens i Mercadé per l'oest, i una altra franja d'entre 30 i 64 metres en contacte amb el Barranc del Mas del Gassot pel nord.



Altres 11.850 m² es reservaran per acollir un equipament, a la cantonada sud-oest de l'àmbit. Finalment, el Pla preveu un únic vial, que discorre pel límit sud del sector, molt similar a l'actual traçat del camí del Roquís. Tindrà 20 metres d'amplada i connectarà pel seu extrem oest amb la rotonda actual del carrer de Recasens i Mercadé.

14 de juliol de 2022