

■ Comunicat de premsa ■

L'Ajuntament d'Agramunt i l'INCASÒL signen un conveni per urbanitzar un nou sector industrial al sud-est del municipi

- Tindrà una superfície de 34 hectàrees i diversitat de parcel·les

La directora de l'Institut Català del Sòl, Mercè Conesa i l'alcaldesa de d'Agramunt, Sílvia Fernández, han signat aquest matí el conveni de col·laboració entre ambdues administracions que permetrà implantar activitats econòmiques a l'anomenat sector urbanístic PP08, tot complint amb els requeriments actuals de superfície, accessibilitat i funcionalitat.

Aquest sector se situa al sud-est del terme municipal d'Agramunt (Urgell) i té una extensió d'aproximadament 34 hectàrees urbanitzables. D'aquestes, un 48% pertanyen a l'INCASÒL (un total de 163.000 m²). Els terrenys es dividiran en parcel·les de mida diversa, entre les quals s'hi inclouran parcel·les de gran superfície.

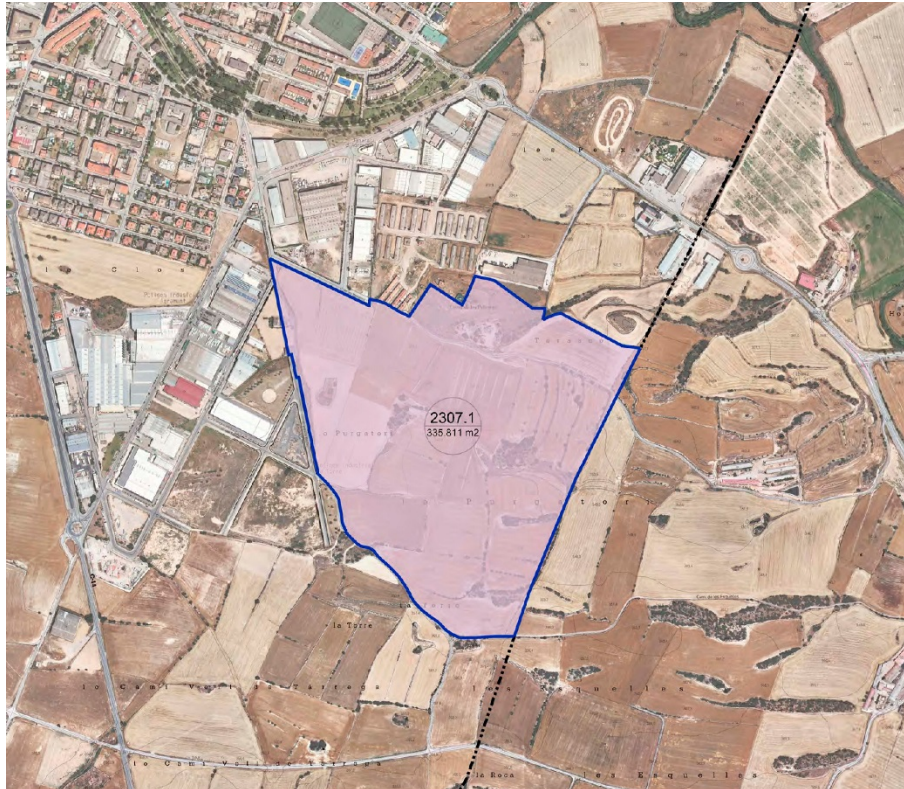


La directora de l'Institut Català del Sòl, Mercè Conesa, i l'alcaldesa d'Agramunt, Sílvia Fernández, signen el conveni de col·laboració

El nou sector PP08 serà el segon polígon industrial que l'INCASÒL desenvoluparà a Agramunt i té la intenció de cobrir la necessitat que tenen les empreses arrelades en aquest municipi d'adquirir sòl industrial per a poder seguir amb les seves activitats. Aquesta necessitat va quedar palesa amb el primer

■ Comunicat de premsa ■

sector industrial, La Torre d'Agramunt, on, en poc més d'un any, es van vendre les 40 disponibles, a empreses com Torrons Vicens o Complex Llurba. Tot i això, la urbanització de PP08 es durà a terme en un o diversos polígons d'actuació urbanística, tenint en compte la demanda real.



Ambit del nou sector

El conveni especifica que l'INCASÒL serà l'administració actuant del nou sector, de manera que s'encarregarà de la reparcel·lació, en modalitat de cooperació; així com serà l'administració receptora del percentatge de l'aprofitament urbanístic corresponent.

Amb aquest conveni, l'Ajuntament d'Agramunt es compromet a modificar el Pla d'Ordenació Urbanística Municipal, ajustant els límits del PP08, distribuint el sistema viari per permetre diverses parcel·les i mantenir les carreteres, proposant una connexió amb el futur sector industrial de Puigvert d'Agramunt i millorant la xarxa d'espais lliures i equipaments del municipi.

21 de juliol de 2022