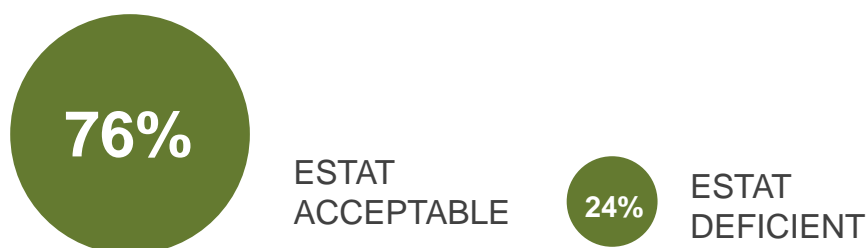


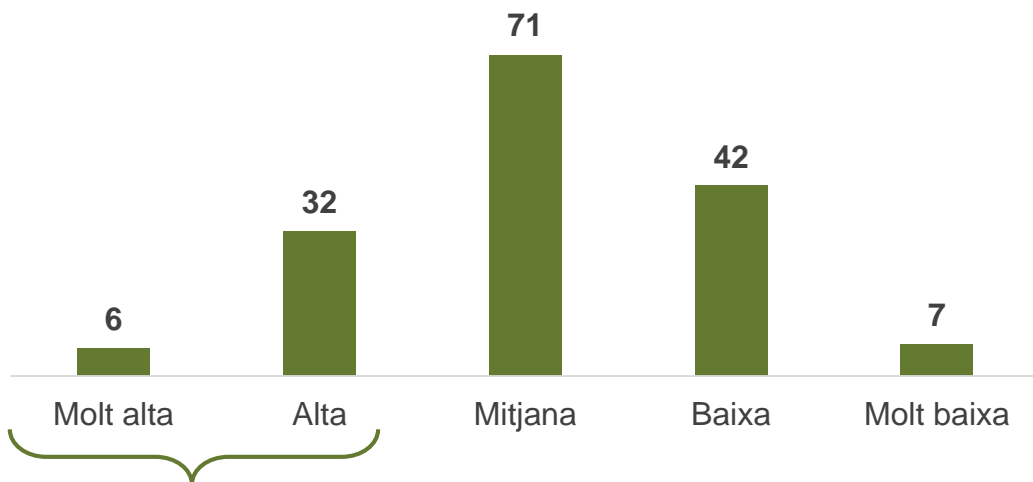
## Coneixem l'estat de conservació del patrimoni geològic

S'han visitat les 158 localitats de l'Inventari d'espais d'interès geològic (EIG) per tal de valorar l'estat de conservació i de conèixer els impactes i amenaces que poden afectar el patrimoni geològic de Catalunya. Aquestes inspeccions també han permès identificar necessitats de gestió per millorar-ne la conservació i l'ús públic.



A la majoria de localitats seria adient aplicar alguna mesura de millora o de restauració, però hi ha 38 espais d'interès geològic on seria particularment necessari per garantir la preservació dels valors geològics.

## Nombre de localitats amb prioritat d'actuació



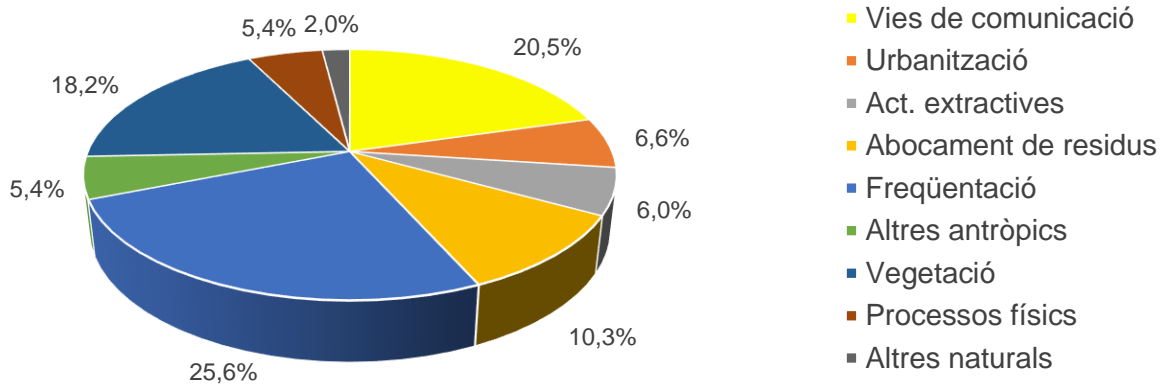
## La majoria d'impactes i amenaces són d'origen humà

Les afeccions responsables de la degradació dels espais d'interès geològic responen majoritàriament a un seguit d'accions antròpiques, moltes d'elles ja recollides als documents d'anàlisi anteriors.

**74%** relacionades amb la intervenció humana

**26%** relacionades amb fenòmens d'origen natural

### Categories i ocurrència d'impactes i amenaces



### Afeccions més habituals



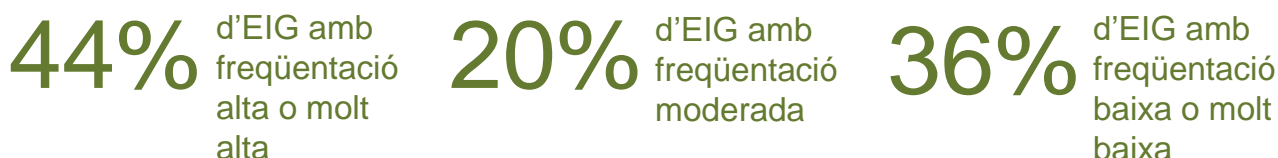
Relacionades amb la freqüentació, com l'espoli de minerals i fòssils, pintades, l'erosió per trepig, etc.



Intervencions en talussos en vials que oculten els afloraments naturals, com ara els gunitats.

## Acostar la geodiversitat al públic és un repte

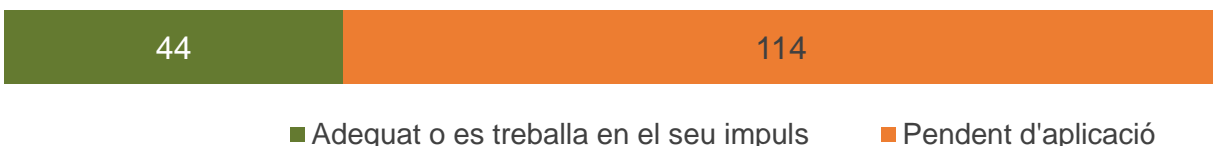
En termes generals, les condicions d'ús públic són favorables en la majoria d'espais d'interès geològic. En els darrers anys la geodiversitat s'ha anat incorporant als equipaments, però encara cal continuar treballant per garantir una infraestructura d'ús públic rica en continguts geològics.



### Accés als espais d'interès geològic



### Foment de l'ús de la geodiversitat amb recursos i activitats



### EIG amb presència de cartells interpretatius



EIG 134



EIG 210

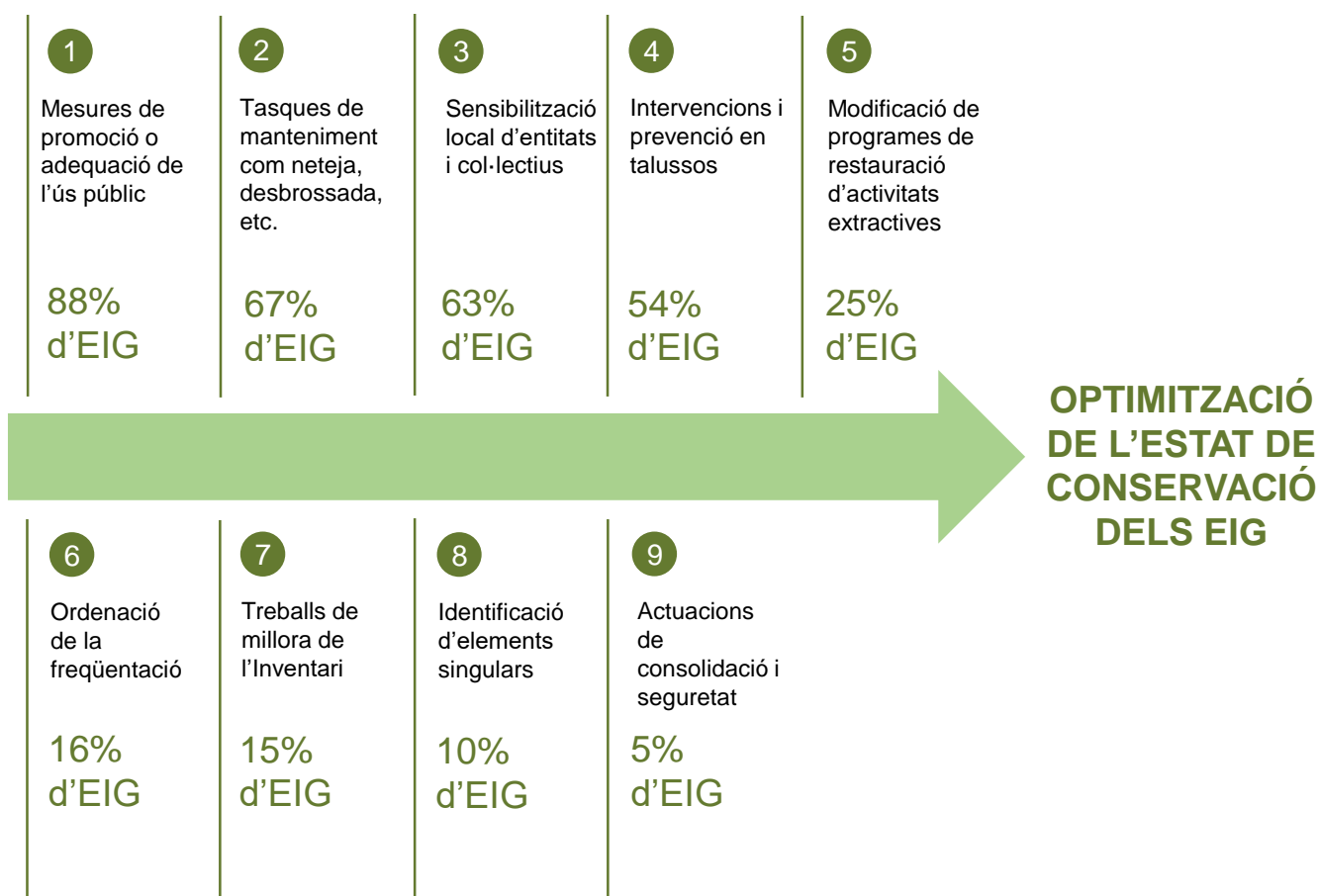


EIG 147

## Accions de millora de la conservació i l'ús públic

Les mesures correctores i preventives proposades presenten un ampli espectre d'actuacions, tanmateix, algunes són especialment recomanables en un nombre molt elevat de localitats i, de fet, són un reflex de les necessitats i principals impactes i amenaces als quals estan sotmesos els espais d'interès.

Les mesures proposades i el percentatge de localitats on es recomana la seva aplicació corresponen a:



## No sempre és possible restaurar

La tipologia d'actuacions plantejades es troba d'acord amb els problemes identificats, però habitualment no corresponen a les més imprescindibles per garantir la conservació dels espais. Les encaminades a anticipar-se a intervencions antròpiques resultaran substancialment més rellevants per evitar la desaparició de les característiques d'interès.

La pèrdua de patrimoni geològic és freqüentment irreparable. Això implica que la majoria d'actuacions se centrin en la **prevenció**.

SENSIBILITZACIÓ  
D'ADMINISTRACIONS LOCALS  
Planejament, catàlegs,  
equipaments, etc.

**ACTUACIONS  
ESSENCIALS  
PER A LA  
CONSERVACIÓ  
DELS EIG**

IDENTIFICACIÓ I  
RECOEIXEMENT  
D'AFLOREMENTS RELLEVANTS  
Millora de delimitacions, descripció  
de nous afloraments, actualització i  
millora de la informació disponible

PRECAUCIÓ DAVANT ACTIVITATS  
Intervenció administrativa, bones  
pràctiques, ús de la millor informació  
disponible, planificació territorial,  
avaluació ambiental, condicions  
d'execució, inspeccions, etc.