

## Territori impulsa una via ciclista a l'entorn de la C-13 entre Sort i Rialp

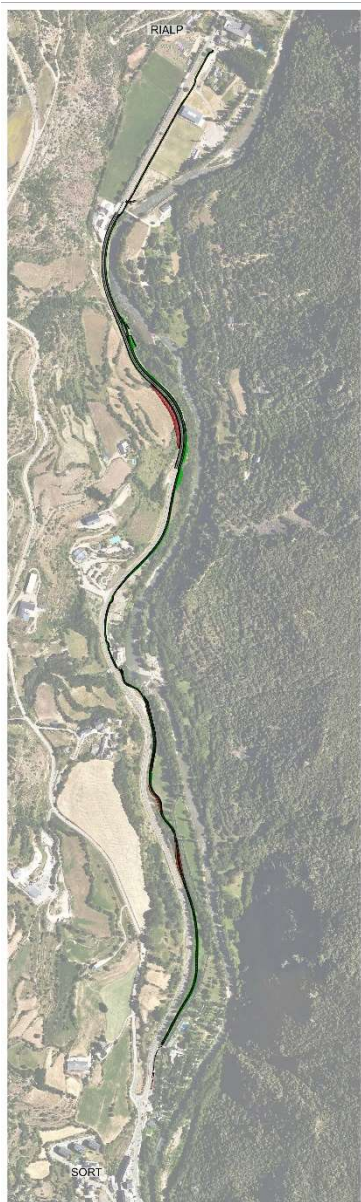
- El conseller Juli Fernández presenta el projecte, que facilitarà la mobilitat de vianants i ciclistes amb una via de prop de tres quilòmetres
- L'obra, que es licitarà pròximament, comportarà una inversió de 2,5 MEUR i comptarà amb finançament de fons europeus



El conseller, Juli Fernández, en la presentació del projecte

El conseller de Territori, Juli Fernández i Olivares, ha presentat avui el projecte per a configurar una via per a vianants i ciclistes al corredor de la C-13 entre Sort i Rialp, que permetrà promoure una mobilitat activa i descarbonitzada en aquest entorn. El vial tindrà una longitud de 2,8 quilòmetres i comportarà una inversió de 2,5 MEUR, amb finançament FEDER. Les obres es licitaran aquest mes i es preveu que comencin el primer trimestre de l'any 2023.

■ Comunicat de premsa ■



La via, que circularà segregada i en paral·lel al corredor de la C-13, permetrà connectar ambdues localitats tant a vianants com a ciclistes, potenciant la mobilitat sostenible i creant un espai de passeig també per potenciar la mobilitat turística i d'oci de la zona.

El vial s'ha projectat pel corredor comprès entre la carretera C-13 i el marge dret de la Noguera Pallaresa. El traçat s'inicia al nord de Sort, a les immediacions de la rotonda de connexió de la C-13 amb la carretera de Llessú (LV-5223), i finalitza a l'extrem nord del zona esportiva de Rialp, a l'entrada del nucli urbà. Tindrà una amplada de 3 metres en la major part del recorregut, amb reduccions a 2,5 metres en els trams més estrets entre el riu i la C-13, on s'ha previst que transcorri en voladís. El paviment serà d'aglomerat asfàltic.

Per tal d'evitar afeccions al riu Noguera Pallaresa i l'entorn, l'actuació inclou un lleuger desplaçament d'un tram de 470 metres de la carretera C-13, tres trams en voladís i dos trams en mur. També preveu una passera de 10 metres de longitud per a creuar sobre el torrent de les Lleres. Els treballs, que tindran un termini d'execució de 9 mesos, inclouran també les tasques de senyalització i de drenatge.



**2 de desembre de 2022**