

Pla de millora per a l'atenció a les persones amb trastorns de la conducta alimentària

Març de 2023



/Salut



Generalitat
de Catalunya

Prioritat del Pla de salut

El Pla de salut de Catalunya 2021-2025 planteja la salut mental i addiccions com a gran prioritat

Entre les principals accions prioritàries planteja

→ **Aplicar mesures en l'atenció per fer front a l'augment de problemes de conducta alimentària, reforçant la prevenció, la integració de serveis i el treball comunitari**



Dades de referència

L'Enquesta de Salut de Catalunya (ESCA) 2020

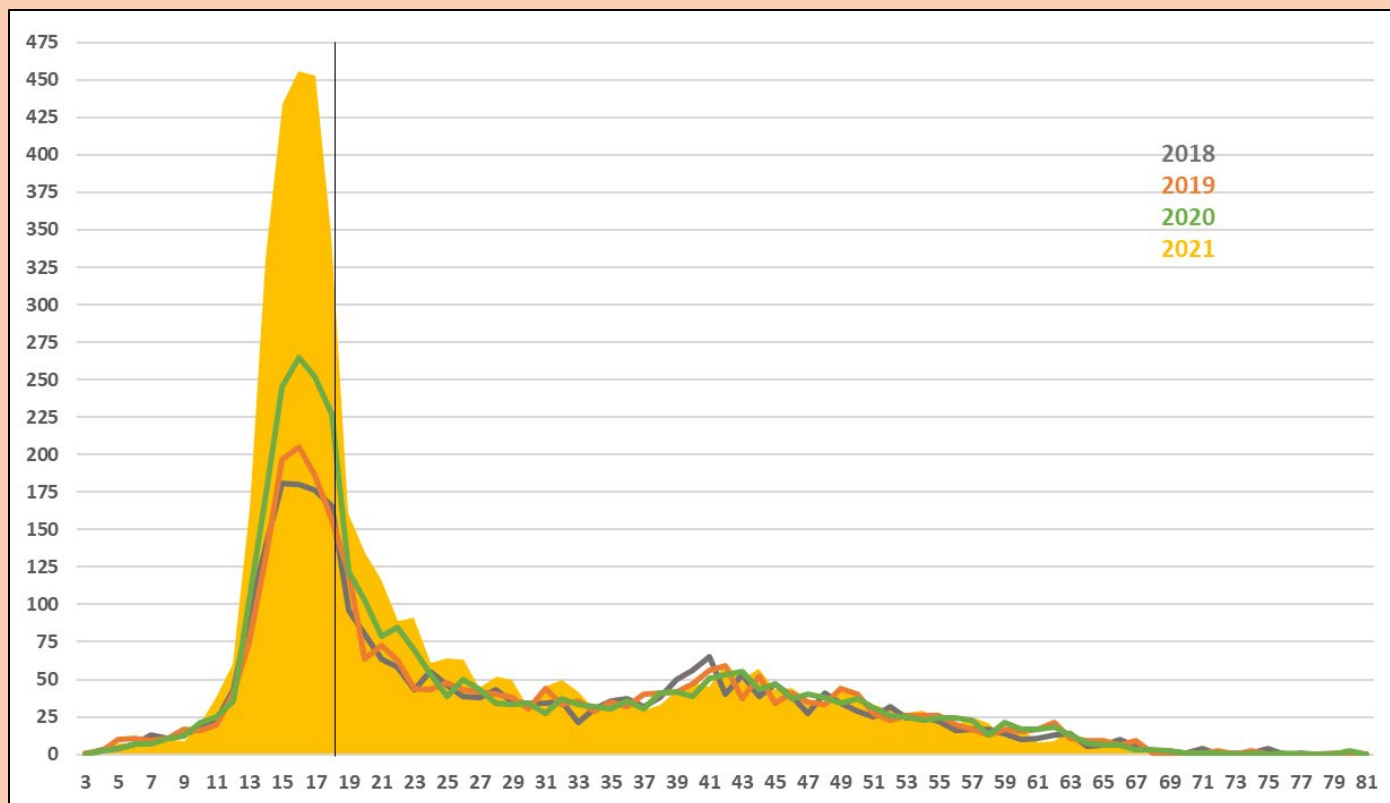
- L'**1,4%** de les dones de 15 anys i més declaren que han patit anorèxia alguna vegada, el 0,6% en els darrers 12 mesos i en l'**1,2%** ha estat diagnosticada per un metge o metgessa
- El **0,8%** de les dones de 15 anys i més declaren que han patit bulímia alguna vegada, el 0,1% en els darrers 12 mesos i en el 0,6% ha estat diagnosticada per un metge o metgessa

Increment de la **incidència de persones diagnosticades** de TCA amb la **finalització del confinament COVID-19** (Raventós et al. 2022)



Dades de referència

Edat de les persones ateses amb diagnòstic de TCA als CSM (2018-2021)



↑ les persones ateses amb TCA a partir de la pandèmia de la COVID-19

Grup principal: dones adolescents i joves de **12 a 25 anys**.

Representen el **66,3%** del total de **persones ateses** amb diagnòstic de TCA

Dades de referència

Prevalença de TCA (2021)

Grup d'edat	Persones ateses als CSM			Taxa x 100.000 hab.		
	Home	Dona	Total	Home	Dona	Total
Fins a 11 anys	32	70	102	7,2	16,8	11,9
De 12 a 25 anys	204	2.757	2.961	35,6	516,0	267,5
A partir de 26 anys	109	1.289	1.398	4,0	44,6	25,0
Total	345	4.116	4.461	9,3	107,1	59,0
Menors de 18 anys	177	1.823	2.000	25,4	277,6	147,7
Adults de 18 i més anys	168	2.293	2.461	5,6	71,9	39,6
Total	345	4.116	4.461	9,3	107,1	59,0

Els 4.461 casos atesos el 2021 suposen un **increment del 61,1%** respecte al 2018
D'aquests 4.461 casos, el 47,5% són nous casos i **el 92% correspon a dones**

Dades de referència

Persones ateses als hospitals de dia de Catalunya (2021)

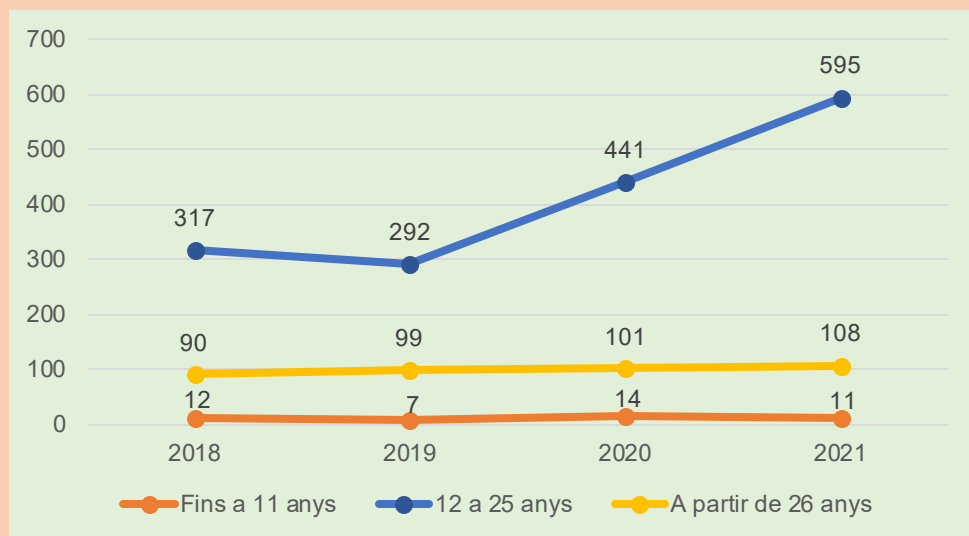
	Casos totals atesos	Casos TCA atesos	%TCA
HDA	3.777	140	3,7%
HDIJ	1.329	364	27,4%
Total	5.106	504	9,9%

Els 504 casos de TCA atesos als hospitals de dia de Catalunya suposen un **el 9,9%** del total de casos atesos

Dades de referència

Les **unitats d'expertesa en TCA** l'any 2021 van atendre **646 persones** amb diagnòstic de TCA. El **55%** són persones de més de 18 anys.

Ingressos a hospitals d'aguts per TCA a Catalunya (2018-2021)



Els 714 ingressos del 2021 suposen un **increment del 58,7%** respecte al 2018

Àmbits d'actuació prioritaris

El Pla de millora abasta tres àmbits d'actuació prioritaris:

1. Afavorir la detecció i l'atenció precoç, àgil i efectiva d'acord amb la gravetat clínica i psicosocial
2. Millorar l'accés, la resolució i l'equitat territorial dels serveis de la xarxa de salut mental
3. Reforçar i estendre les actuacions de promoció de la salut i de prevenció dels TCA

Atenció als TCA: Grup de treball CASMiA

**Recomanacions per a
la cartera de serveis
per a l'atenció dels
trastorns de la
conducta alimentària**

**Consell Assessor de
Salut Mental i Addiccions**

Alfredo Aguilar, Parc Taulí
Toñi Amaro, Mútua de Terrassa
Francesc Arrufat, Institut Pere Mata
Gina Badia, Hospital Santa Maria de Lleida
Jordi Blanch, GSS Lleida
Sara Bujalance, ACAB
Josep Cañete, Consorci Sanitari del Maresme
Mar Carceller, Hospital Santa Creu i Sant Pau
Jordi Cid, Pla Director de Salut Mental i Addiccions
Omar Diez, SJD Numància
Fernando Fernández, Hospital de Bellvitge
Marta Fernández, Althaia
Esther Gené, SJD Lleida
Anaïs Lara, Althaia
Luisa Lázaro, Hospital Clínic
Eulàlia Loran, Hospital Germans Tries i Pujol
José Manuel Menchon, Hospital de Bellvitge
Rosa Navarrete, Mútua de Terrassa
Zaloa Orozco, Consorci Hospitalari de Vic
Laura Ortega, Consorci Sanitari de l'Anoia
Diego Palao, Parc Taulí
Maria Teresa Plana, Hospital Clínic
Bibiana Prat, Pla Director de Salut Mental i Addiccions
Luisa Saez, Consorci Sanitari de l'Anoia
Eduardo Serrano, HSJD Esplugues
Glòria Trafach, IAS Girona
Paloma Varela, Consorci Sanitari del Maresme
Joan Vegué, Pla Director de Salut Mental i Addiccions

Coordinació: José Soriano, Hospital Santa Creu i Sant Pau
Secretaria Tècnica: Gemma Salmeron, Pla Director de Salut Mental i Addiccions

/Salut



**Generalitat
de Catalunya**

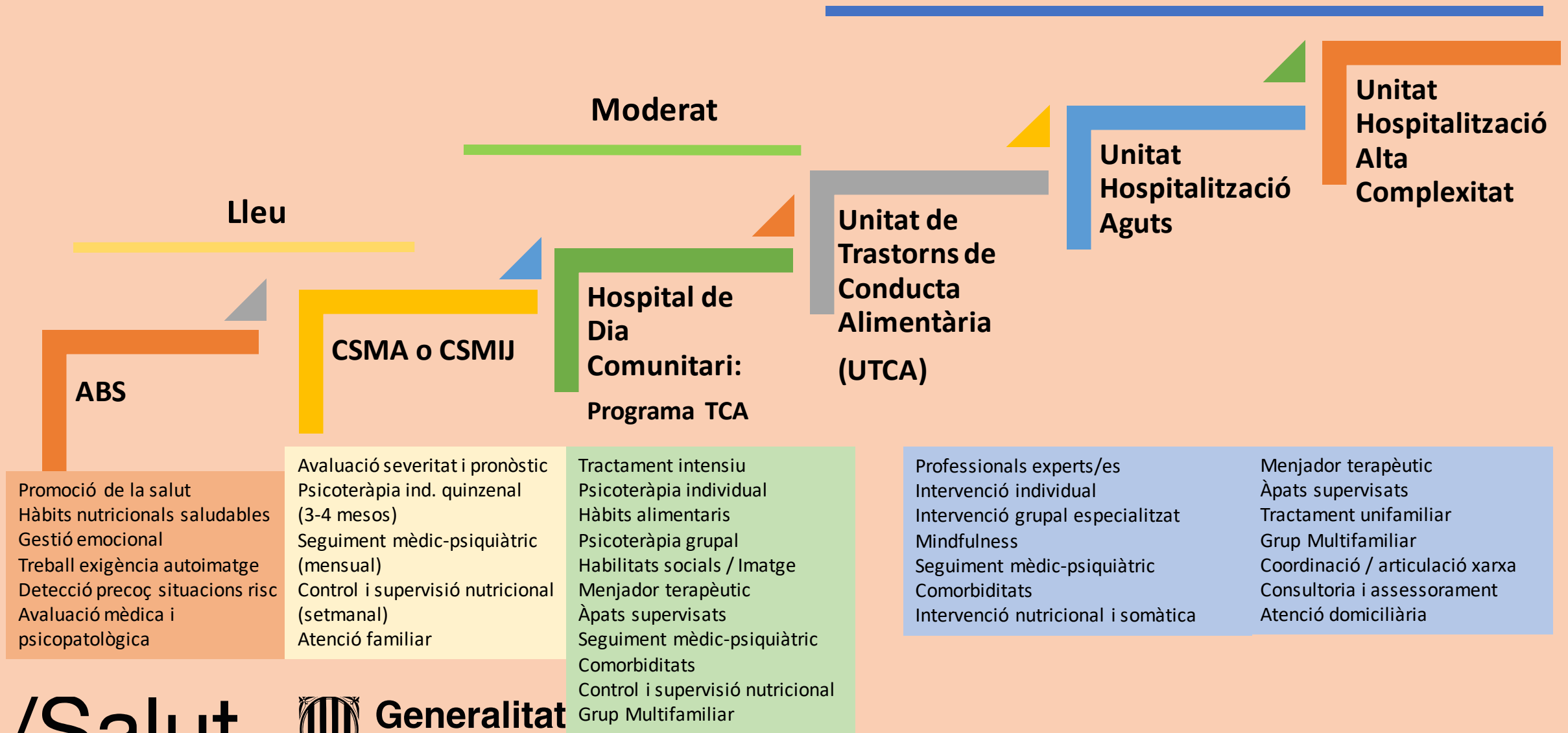
Accions prioritàries segons àmbit

Afavorir la detecció i l'atenció precoç, àgil i efectiva d'acord amb la gravetat clínica i psicosocial

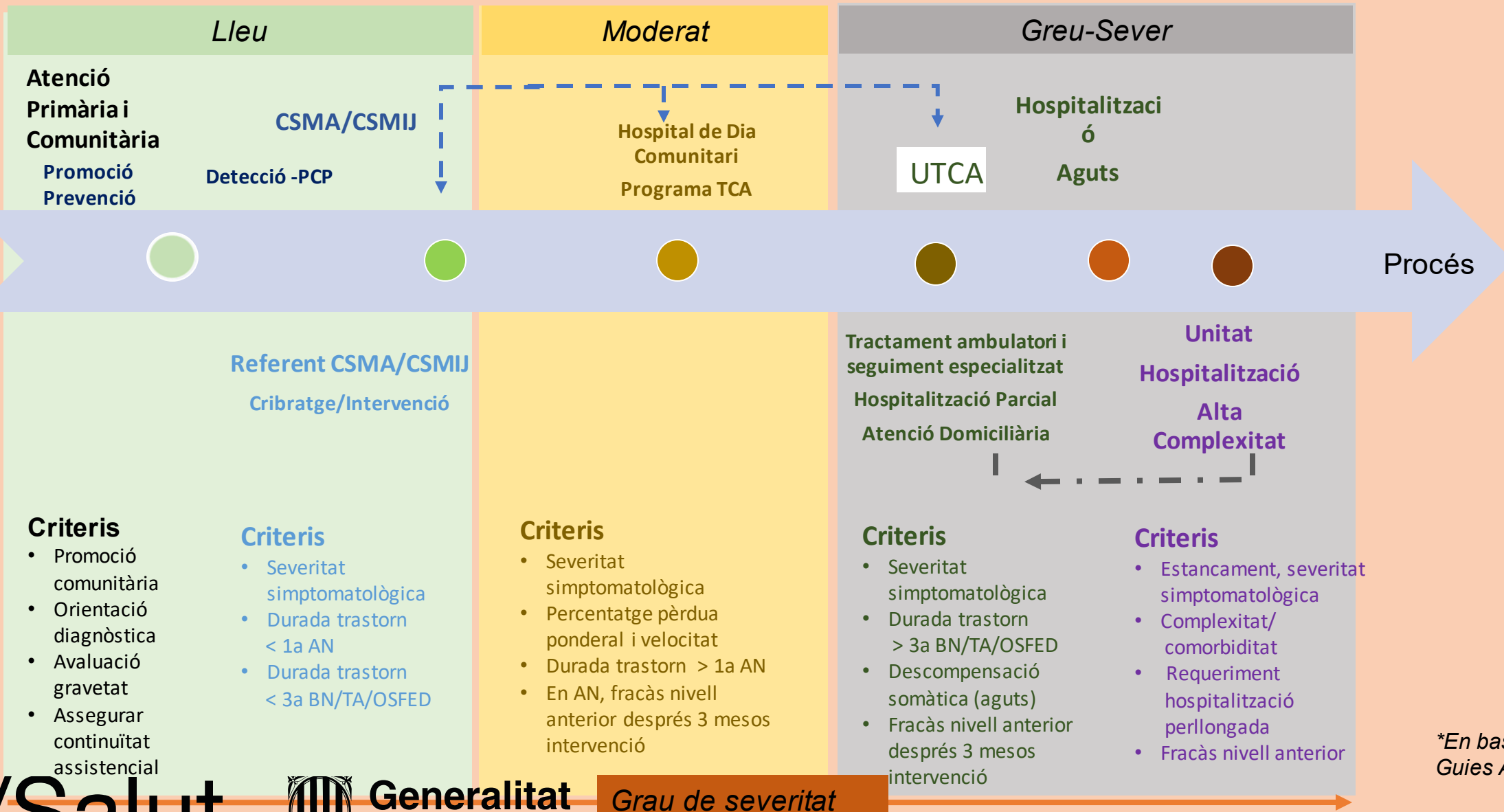
1. Definir i desplegar el nou model d'atenció esglaonada als TCA.
2. Desplegar un pla de formació continuada en base al nou model d'atenció esglaonat.

Model esglaonat d'atenció als TCA

Sever



criteris d'indicació i derivació



*En base a les Guies APA/NICE

Pla de formació continuada

Desplegament del pla de formació continuada adreçat al conjunt de professionals de l'atenció primària i comunitària i la xarxa de salut mental i addiccions.

- ✓ Capacitar els professionals assistencials sobre el diagnòstic precoç i els procediments terapèutics en base al model esglaionat.
- ✓ Avaluació progressiva de l'impacte del pla de formació sobre la millora de pràctica clínica

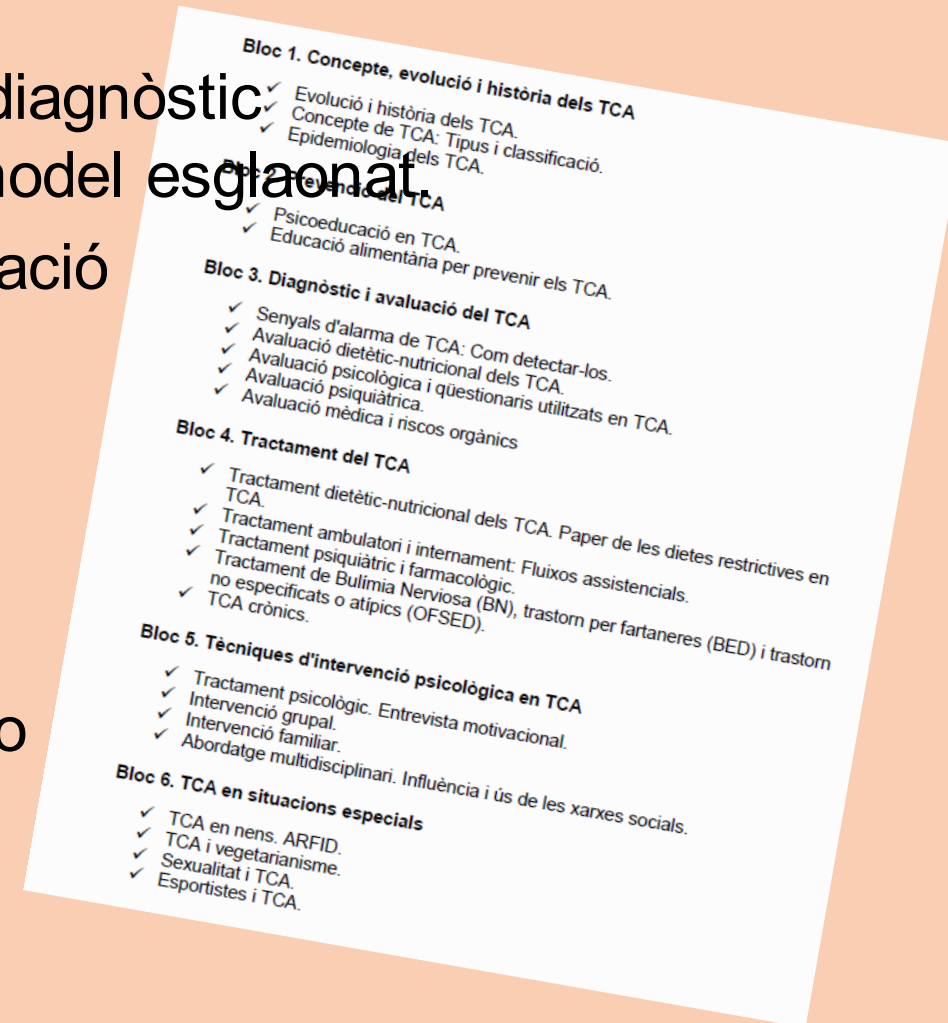
En la primera edició de la formació, l'any 2022, van participar més de 400 persones.

Aquest any 2023 està prevista reforçar-lo i estendre-ho a tots els nivells d'atenció implicats.

/Salut



Generalitat
de Catalunya



Millorar l'accés, la resolució i l'equitat territorial dels serveis de la xarxa de salut mental

→ Desplegament d'un **pla de xoc 2023-2024** articulat en 4 grans accions

/Salut



Generalitat
de Catalunya

Acció 1. Millorar l'accessibilitat i la resolució dels TCA lleus tant a l'atenció primària i comunitària com als CSM

- ✓ Reforç del Programa de col·laboració entre l'atenció primària i comunitària i la xarxa de salut mental i addiccions
- ✓ Designar un/a **professional referent clínic** d'atenció als TCA a cada un dels CSMA i CSMIJ, amb les següents funcions principals:

- Identificar les necessitats d'un tractament integral a la persona afectada de TCA
- Garantir el seguiment i el compliment del Pla de Tractament Individualitzat
- Realitzar les coordinacions entre els diferents nivells assistencials per agilitzar l'atenció i afavorir la continuïtat assistencial.

- ✓ Recomanacions terapèutiques a cada CSM:

- Primera visita **preferent en 15 dies**
- Atenció psicològica quinzenal
- Supervisió nutricional setmanal
- Seguiment psiquiàtric
- Atenció familiar

Acció 2. Estendre i actualitzar els programes de TCA als hospitals dia comunitaris i ampliació de places per adequar l'equitat territorial

- ✓ Desplegament de Programes TCA als hospitals de dia tant en l'àmbit infantojuvenil com en l'àmbit d'adults amb intervencions específiques:

Habilitats socials; regulació emocional; imatge corporal i autoestima; àpats supervisats, GMF, intervenció en famílies etc.

- ✓ Increment de recursos

Increment de places fins arribar a: ràtio de 1,5 places x 100.000 habitants

Passem de 30 a 115 places destinades a atendre les persones amb TCA

Acció 3. Ampliar la cartera de serveis de les unitats d'expertesa en TCA (UTCA), desplegament de les UTCA a totes les regions sanitàries

- ✓ Desplegament de les UTCA a totes les regions sanitàries
Passem de 8 a 11 UTCA
- ✓ Redefinició i ampliació de la cartera de serveis:
 - Àmbit hospital general
 - Places d'hospital de dia monogràfic
 - Consulta externa especialitzada
 - Atenció domiciliària
 - Consultoria i assessorament expert a la resta de dispositius del territori
- ✓ Increment de recursos
 - Increment de 2 professionals per UTCA - Total 22 professionals
 - Increment de 25 places d'hospital de dia monogràfic

Acció 4. Ampliar i reordenar l'hospitalització d'alta complexitat amb TCA

- ✓ Reordenació de la unitat actualment existent en Unitat d'hospitalització d'alta especialitat per a l'atenció a patologies greus i refractàries en **l'àmbit infantojuvenil**

Estada mitjana al voltant de 3 mesos
15-20 places

- ✓ Creació de la Unitat d'hospitalització d'alta complexitat per a l'atenció a patologies greus i refractàries en **l'àmbit d'adults**

Estada mitjana al voltant de 3 mesos
15-20 places

Reforçar i estendre les actuacions de promoció de la salut i de la prevenció dels TCA

1. Reforçar les intervencions de **promoció i prevenció** de la salut mental en el marc del programa salut i escola i establir **una guia d'actuació davant la sospita d'un TCA** al centre educatiu

- Promoure hàbits saludables en l'alimentació
- Generar un esperit crític enfront de les exigències de la moda i la valoració exagerada de l'aparença física

2. Desplegar propostes de la **Taula de diàleg per a la prevenció dels trastorns de la conducta alimentària**

- Fomentar la salut alimentària i la identificació de conductes de risc de TCA

/Salut



Generalitat
de Catalunya