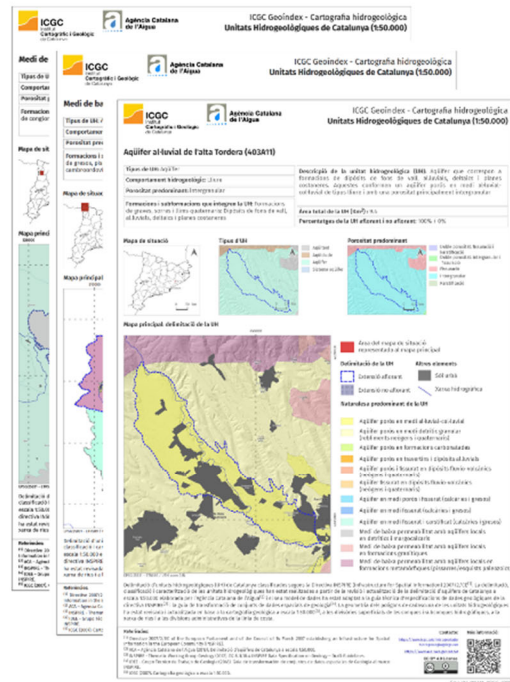
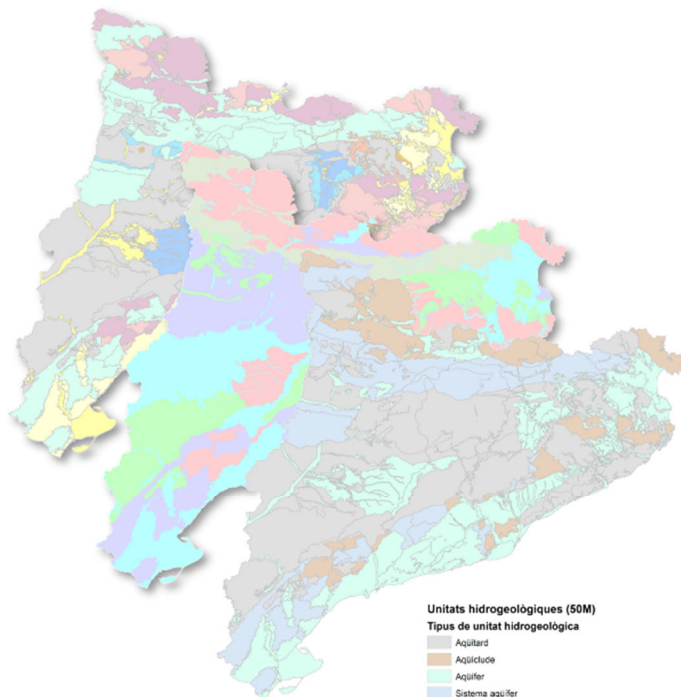


L'ICGC i l'ACA milloren la informació sobre més de 200 aqüífers catalans per optimitzar-ne l'aprofitament

- Les dues entitats han publicat la cartografia dels aqüífers a escala 1:50.000, el que permet una millor caracterització, conèixer la seva distribució i les seves característiques, així com la tipologia i naturalesa
- Aquesta col·laboració farà possible conèixer quins àmbits són més productius per a l'aprofitament de les aigües subterrànies
- Actualment s'extreuen a Catalunya uns 600 hm³ d'aigües subterrànies l'any



L'Institut Cartogràfic i Geològic de Catalunya (ICGC) i l'Agència Catalana de l'Aigua (ACA) han publicat la cartografia d'Unitats Hidrogeològiques de Catalunya a escala 1:50.000 basada en el model de dades establert en la Directiva 2007/2/CE INSPIRE. Aquesta cartografia permet tenir una millor caracterització del medi, en concret d'un total de 210 aqüífers, conèixer la seva distribució al territori i les característiques, així com la seva tipologia i naturalesa. La cartografia elaborada esdevé la base per a la

delimitació de les masses d'aigua subterrània, que són les unitats de gestió d'acord amb la Directiva marc de l'aigua (DMA).

Per tant, aquesta col·laboració permet definir amb més precisió quins àmbits són més productius per a l'aprofitament de les aigües subterrànies, tenint en compte que anualment s'extreuen uns 600 hm³ d'aquestes masses d'aigua subterrània. Per tant, aquesta eina incrementarà el coneixement dels aqüífers i servirà per definir possibles mesures per a millorar la seva gestió, que es podran incorporar en la planificació hidrològica.

La cartografia dels aqüífers pot descarregar-se a través d'un fitxer comprimit en format ZIP, que inclou la capa d'informació en format vectorial, així com els fitxers de simbolització. D'aquesta manera, l'usuari pot representar les unitats en funció del seu tipus o subclasse, del tipus de porositat predominant o bé de la naturalesa de les formacions hidrogeològiques que conté.

La delimitació d'Unitats Hidrogeològiques 50M INSPIRE està també disponible a través del visor [ICGC Geoíndex-Cartografia hidrogeològica](#) i a través del geoservei [WMS d'hidrogeologia](#) des d'on és possible descarregar una fitxa resum en format PDF de cada unitat.

Per més informació:

<https://www.icgc.cat/ca/hidrogeologia>

<https://www.icgc.cat/ca/Administracio-i-empresa/Serveis/Hidrogeologia/Unitats-hidrogeologiques-a-escala-1-50.000-basades-en-INSPIRE>

Capa

d'aqüífers: https://sig.gencat.cat/visors/VISOR_ACA.html#param=param&color=vermell&background=topo_ICC&BBOX=150762.354651,4485000,643237.645349,4752000&layers=AIGUA_AQUIFERS

27 de març de 2023