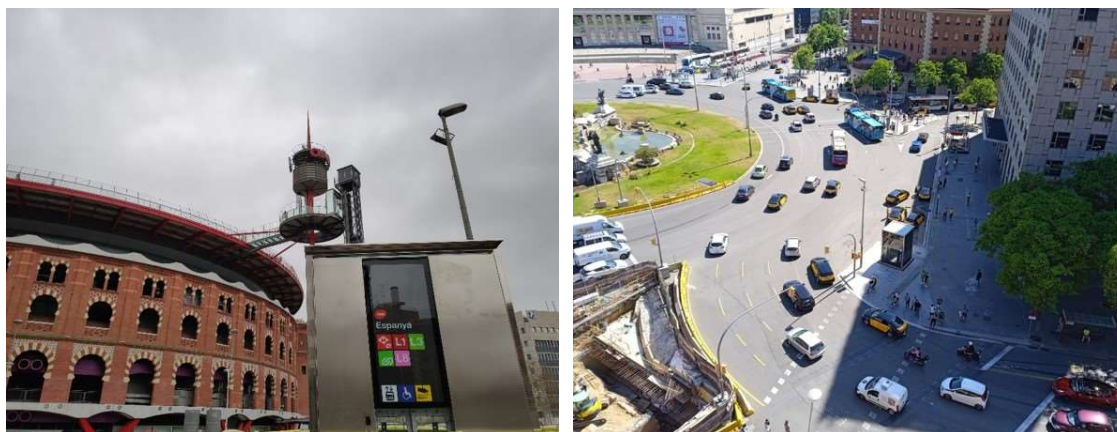


Nova fase en les obres d'adaptació de l'intercanviador de Plaça Espanya

- Els treballs en l'àmbit de l'avinguda del Paral·lel comporten des d'avui noves ocupacions en superfície i afectacions a la mobilitat
- L'obra de millora de l'accessibilitat de l'estació compta amb una inversió de 13,2 MEUR



El Departament de Territori inicia avui una nova fase de les obres d'adaptació a persones amb mobilitat reduïda de l'intercanviador de Plaça Espanya, que comportarà noves ocupacions en superfície i afectacions a la mobilitat. Els treballs per a millorar l'accessibilitat en aquest nus de la xarxa de transport públic a Barcelona compten amb una inversió de 13,2 MEUR i disposen de finançament del fons FEDER.

En concret, les afectacions consistiran en:

- A partir d'avui, s'amplia l'ocupació de la calçada de l'avinguda del Paral·lel (costat muntanya) entre la plaça d'Espanya i el carrer de Llançà. En conseqüència, quedarà tancat un dels dos carrils de bus sentit plaça d'Espanya. També s'ampliarà l'ocupació de la vorera.
- A partir del 7 de juny, s'ocuparà un tram de vorera costat mar de l'avinguda del Paral·lel, entre plaça d'Espanya i el carrer de Llançà, i s'habilita un itinerari per als vianants a la calçada. Es mantenen els carrils de circulació. Es traslladen les parades de bus de l'avinguda del Paral·lel en aquest entorn a l'avinguda de Maria Cristina.

■ Comunicat de premsa ■

- A finals de juny, es tancarà la illeta i el pas de vianants situats a la confluència dels carrers de Llançà i Sepúlveda.

Aquestes afectacions en superfície a l'avinguda del Paral·lel es mantindran fins a la tardor de 2024.

Les obres a l'intercanviador

Al subsòl de Plaça Espanya hi ha actualment tres estacions de ferrocarril, dues de metro –L1 i L3– i una de Ferrocarrils de la Generalitat de Catalunya (FGC). En aquest intercanviador, que registra en conjunt més de 18 milions persones usuàries a l'any, està adaptada l'estació d'FGC, i l'actuació prevista és adaptar les estacions de L1 i L3 i els itineraris de correspondència entre aquestes i també amb FGC.

Les tasques a executar per a completar l'adaptació de l'intercanviador són la reconfiguració de l'actual passera d'intercanvi entre andanes de l'L1, la remodelació de l'actual vestíbul de l'L3 i la instal·lació de diversos ascensors per a garantir la connexió entre els diversos nivells de les estacions.

Actualment, estan adaptades 152 de les 163 estacions en servei a la xarxa de metro de l'àrea de Barcelona, una xifra que suposa un 93% del total.

23 de maig de 2023