

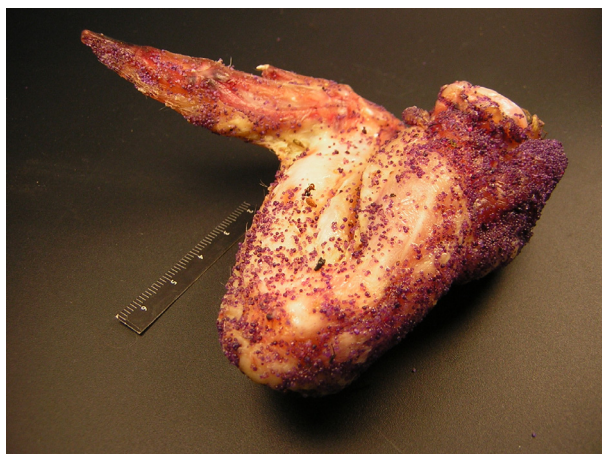
L'ús de verins

L'ús d'esquers enverinats és una activitat delictiva.

És una pràctica prohibida des de l'any 1983, que s'havia utilitzat tradicionalment per fer control i eliminar depredadors salvatges i animals domèstics.



Actualment, en podem detectar en zones urbanes per conflictes entre particulars i en entorns naturals o rurals per eliminar animals que puguin competir amb l'activitat econòmica de la zona.



Per a consultes o incidències,
truca als Agents Rurals:

93 561 70 00

En cas d'emergència truca al:

112
emergències



interior.gencat.cat/agentsrurals

LLUITEM CONTRA ELS VERINS

agents rurals



Generalitat
de Catalunya

agents rurals



Conseqüències de l'ús de verins

Pèrdua de biodiversitat

El seu ús comporta pèrdues difícilment recuperables.

Mortalitat no controlada

El verí no selecciona les espècies, mata indiscriminadament i provoca morts en cadena.

Perill per a la salut pública

Manipular esquers o animals enverinats comporta un risc molt important per a la salut pública.



Un delictes penal

Penes de presó

L'ús de verins pot comportar penes de presó de quatre mesos a dos anys.

Sanció econòmica

Es pot imposar una sanció econòmica de vuit a vint-i-quatre mesos.

Suspensió de l'activitat cinegètica

Pot comportar la inhabilitació especial per caçar o pescar d'un a tres anys.

Lluitem contra els verins

L'estratègia per erradicar l'ús de verins a Catalunya inclou diferents actuacions per tal de prevenir l'ús de verins.

El Cos d'Agents Rurals disposa del Grup Especial de Verins i Antifurtivisme especialitzat en les tasques de prevenció, detecció i investigació de l'ús de verins.

Així mateix, els agents compten amb el suport del Grup Especial Caní, que disposa de gossos ensinistrats per detectar diferents tipus de verins.

Investigació d'un cas sospitós

Inspecció in situ

Davant d'un cas sospitós, els agents rurals recullen tots els possibles indicis per tal de poder identificar el presumpte autor.

Mesures preventives

Es retiren tots els elements que puguin causar altres possibles enverinaments.

Realització de la necròpsia

En cas de sospita d'enverinament, els cadàvers s'envien a analitzar per tal de poder determinar-ne la causa de la mort.

Què pots fer si trobes un animal enverinat?



No toquis res
Manipular els animals o esquers pot ser molt perillós.



Avisa els Agents Rurals
Truca immediatament al 112 o al Cos d'Agents Rurals (93 561 70 00), on et donaran una primera resposta.



No abandonis l'indret
Si és possible, queda't a la zona fins que s'hi personi un agent de l'autoritat.