
Dispositiu de la Campanya Forestal 2023 a la Regió d'Emergències Lleida

- Els Bombers de la Generalitat afronten una campanya forestal difícil per la sequera acumulada i la situació d'estrès dels boscos
- S'avança la Campanya Forestal a 1 de juny i s'allarga fins al 30 de setembre
- El dispositiu d'extinció d'es reforça amb més personal i recursos, entre els quals comptarà amb 35 mitjans aeris i drons amb capacitat de supervisió i control, especialment durant la nit
- El Cos d'Agents Rurals fa una crida a la prudència i a la col·laboració ciutadana per evitar qualsevol inici

Com és habitual en els períodes més intensos de l'estiu, els Bombers de la Generalitat reforcen el seu dispositiu per fer front als incendis forestals. Tot i que fa anys que el canvi climàtic ha dut a la desestacionalització dels incendis forestals, a l'estiu les condicions de risc augmenten.

Enguany, la Campanya Forestal està marcada pels tres anys de sequera acumulada que ha generat un estrès als boscos sense precedents. Aquest fet, sumat amb l'elevada temperatura i l'acumulació de biomassa seca als boscos, fa que la càrrega de combustible disponible per cremar sigui elevada. Tot i la pluja d'aquestes darreres setmanes, continuem amb un dèficit hídric i correm el risc d'entrar en una situació d'incendis forestals fins ara desconeguda al país, i en la història del Cos de Bombers.

A causa d'aquesta situació, afrontem com una de les campanyes forestals més difícils dels darrers anys, i,enguany, el Departament d'Interior ha avançat l'inici formal de la Campanya Forestal a l'1 de juny, i l'ha allargat fins al 30 de setembre. A més, també fa una ampliació d'efectius i recursos.

Augment dels serveis de Bombers per incendis de vegetació

Entre l'1 de gener i el 22 de maig d'aquest any, el Cos de Bombers ha gestionat 389 serveis d'incendis de vegetació urbana, agrícola i forestal a la **Regió d'Emergències Lleida**. D'aquest total, 204 han estat de vegetació agrícola, 100 de forestal i 85 d'urbana. Les dades generals de la regió durant el 2022 van ser de 761 serveis i de 714 serveis al 2021.



Pel que fa al global de Catalunya, els Bombers de la Generalitat han atès 2.688 serveis d'incendis de vegetació urbana, agrícola i forestal en el que portem d'any, mentre que entre els mesos de gener i maig de l'any 2022 van ser 2.484 serveis, i l'any 2021, 2.038. D'aquests incendis, enguany 781 han estat incendis de vegetació forestals.

A més, en els incendis forestals de març i abril hem vist comportaments del foc molt severos arreu de Catalunya que ens mostren l'entrada a un escenari complex:

- Altes velocitats en situacions de vent (l'incendi de Cubells, Vilaplana, Paüls, Gandesa, l'Hospitalet de l'Infant), amb velocitats de propagació superiors a 1,2km/h, i en l'incendi de la Granja d'Escarp-Mequinensa del dia 16 d'abril velocitats de propagació de 6,3 km/h.
- Llançament de focus secundaris a llarga distància, que salten amb facilitat pistes i carreteres, fins arribar a l'extrem de focus secundaris a 2 km de distància en l'incendi de la Granja d'Escarp.
- Superfícies afectades pròpies de l'estiu: a la Val d'Aran (450ha), al País Valencià i Terol (4200ha) o recentment l'incendi de Mequinensa (a la Franja)-Granja d'Escarp (450ha) i Catalunya Nord (Cervera)-Portbou (930ha). I també una capacitat de propagació nocturna pròpia d'episodis d'estiu (28 ha cremades al Coll de l'Alba durant la nit).

Reforç de personal i recursos pel cos de Bombers de la Generalitat

En el marc de la Campanya Forestal, els Bombers de la Generalitat fan un reforç de personal amb l'objectiu de donar suport a les dotacions dels parcs de bombers i altres unitats en aquells mesos durant els quals resulta insuficient l'estructura operativa de la Direcció General de Prevenció, Extinció d'Incendis i Salvaments (DGPEIS) a causa de l'augment dels serveis que s'han de dur a terme; així com donar suport al cos de Bombers en aquelles tasques que tenen un efecte tant en la logística operativa com en les comunicacions, i donar suport administratiu a la campanya forestal.

Pel que fa a personal, i respecte la campanya forestal del 2022, la **Regió d'Emergències Lleida** incorporarà 9 Equips de Prevenció Activa Forestal (EPAF) i 48 Ajudants d'Ofici Forestal (AOF) al dispositiu habitual de 284 bombers funcionaris i 558 bombers voluntaris. El personal estarà distribuït entre els 31 parcs de bombers de la regió, 9 de funcionaris i 22 de voluntaris.

En una visió global, el Cos de Bombers de la Generalitat augmentarà el seu dispositiu de personal amb 250 bombers de l'escala bàsica i 176 nous bombers voluntaris als respectius parcs, un cop hagin finalitzat el període de pràctiques del procés selectiu. També s'ha reforçat l'estructura organitzativa i de coordinació amb la promoció interna de 101 nous caporals, 57 sergents i 21 oficials, i la incorporació de 64 places de personal de diferent tipologia. Se'n destaca els 37 Tècnics Especialistes Operadors de Control (TEOC) que han permès augmentar



les dotacions de les sales de control des del mes de desembre, reforçats amb 28 TEOC més durant la campanya, i els 372 auxiliars forestal (AOF).

A banda del reforç de personal, la **Regió d'Emergències Lleida** es reforçarà amb mitjans aeris, incorporant 2 helicòpters bombarders, amb base a Tremp i Balaguer; 1 helicòpter de coordinació i comandament, amb base a Lleida; 2 helicòpters de rescat, amb base a Tírvia i La Seu d'Urgell i 1 avió de vigilància i atac, amb base a Alguaire. En total, per afrontar la Campanya Forestal a Catalunya, Bombers de la Generalitat disposarà de 35 mitjans aeris, 10 dels quals depenen del Ministerio de Transición Ecológica y el Reto Demográfico (MITECO). D'alguns d'aquests mitjans aeris ja se'n va avançar la incorporació al mes de maig (2 helicòpters bombarders, 2 helicòpters de Coordinació i Comandament i 3 Avions de Vigilància i Atac).

29 Mitjans aeris per l'extinció amb base a Catalunya			
10	Helicòpter bombarder	1.000 l d'aigua	Equipats amb Galleda Externa d'Immersió
6	Helicòpters de Coordinació i Comandament	Equipats amb càmeres de vigilància i un amb càmera tèrmica	
4	Helicòpters de Rescat	Un d'ells polivalent	
2	Avió de Vigilància i Atac (AVA) Amfibi	3.200 l aigua i 300 escumogen	
3	AVA Terrestre	3.200 l aigua i 50 escumogen	
2	AVA Amfibi	3.200 l aigua i 300 escumogen	MITECO (Reus)
2	AVA Terrestre	2.300 l aigua i 50 escumogen	MITECO (Empuriabrava)
6 Mitjans aeris amb base fora de Catalunya			
1	AVA Terrestre	3.200 litres	MITECO (Son Bonet - Mallorca)
2	Hidroavions amfibis	5.500 litres	MITECO (Saragossa/Pollensa)
2	Helicòpter BRIF	Brigadas de Refuerzo en incendios forestales	MITECO (Saragossa)
1	Helicòpter bombarder de gran capacitat	4.500 l aigua	MITECO (Osca)
35 Mitjans aeris per l'extinció destinats a la Campanya Forestal 2023			

Bases operatives dels mitjans aeris de Bombers per la CF'23

Helicòpters de comandament	Helicòpters Bombarders	Avions de Vigilància i Atac*
Reus	Móra d'Ebre	Òdena
Lleida	Tremp	Sabadell
Ullastrell	Balaguer	Alguaire
Girona	Calaf	
Manresa	Dosrius	
Sabadell	Garraf	
	Sabadell	
	Orriols	
	Maçanet de la Selva	
	Prades	

*Els avions de vigilància i atac del Ministerio para la Transición Ecológica y el Reto Demográfico tenen base a Reus i Empuriabrava



També amplien, per aquesta Campanya Forestal, les capacitats de suport amb ús de drons en els incendis forestals. Tindran capacitat de supervisió i control especialment durant la nit, en què no hi haurà mitjans aeris volant.

Es reforcen els sistemes de comandament en cas de simultaneïtat d'incendis forestals i les activitats de coordinació prèvia i d'inici de campanya amb el conjunt d'operadors: Mossos d'Esquadra, Agents Rurals, Agrupacions de Defensa Forestal, Tècnics de Boscos (Departament d'Acció Climàtica), representants de consells comarcals.



El cos d'Agents Rurals

El Cos d'Agents Rurals tindrà disponibles aquesta campanya prop de 500 efectius gràcies a la recent incorporació de 54 nous agents. En paral·lel, també s'ha renovat tota la flota de vehicles disponibles. El Cos compta amb 265 vehicles, 1 helicòpter, 18 drons i un vehicle de la Unitat de Suport a Actuacions Especials (USAE).

Enguany s'han adquirit també 3 nous drons de la unitat RPAS que s'incorporen a l'operativa d'Agents Rurals. El 80% de les actuacions que duu a terme l'helicòpter es destinen a la prevenció d'incendis. Per la seva banda, el Grup Especial Caní disposa de dos gossos ensinistrats per a la detecció de substàncies accelerants en la zona d'inici d'un incendi forestal, durant la investigació de causes.

En aquesta campanya es durà a terme també una prova pilot, amb la incorporació de bufadors d'aire en cas d'haver de fer una primera intervenció en cas d'un conat d'incendi, la qual cosa incrementarà l'eficàcia en aquestes intervencions. També s'han reforçat els equipaments del Cos al Centre de Comandament Avançat.

Actuacions

Pel que fa a la prevenció d'incendis a nivell de Catalunya, de les 119.959 actuacions realitzades al llarg de l'any 2022 pel Cos d'Agents Rurals, més de 25.000 eren relacionades amb els incendis forestals. Aquesta tasca preventiva ha permès que, **tot i l'augment dels dies en què hi ha un elevat perill d'incendi, el nombre d'incendis forestals hagi tingut una tendència a la baixa lenta però continuada els darrers anys.**

A les comarques de Lleida aquest any (fins a 28 de maig), el cos d'Agents Rurals ha realitzat:

- 83 actuacions en focs actius o extingits amb tasques d'assistència, perimetració i investigació de causes.
- 228 actuacions per avisos i verificacions d'activitats de risc, verificació de columnes de fum i altres actuacions relacionades amb el Pla Alfa.
- 301 actuacions de prevenció planificada: actuacions de campanyes preventives, el seguiment i les inspeccions d'infraestructures i activitats que poden provocar incendis i la gestió, entre d'altres, dels informes de viabilitat PERFOC i les actuacions relacionades amb el CombusCat.

Climatologia adversa

Cal destacar que aquesta primavera ja sumem 30 mesos sequera a causa d'una pluviometria per sota del normal, que se suma a temperatures per sobre de la



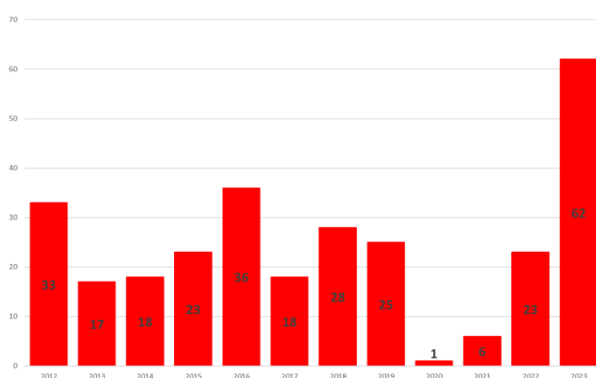
mitjana, i episodis d'entrada de vent amb humitats relatives baixes. Tots aquests fets climatològics adversos han produït un increment del risc.

El nivell 2 del Pla Alfa ha estat activat a Catalunya entre l'1 gener i el 28 de maig, un 40% dels dies, xifra molt superior a la mitjana dels darrers 11 anys que és de 26,36 dies amb nivell 2 activat. L'any passat es va activar 23 dies i el 2021, 6 dies.

Pla Alfa

Tota Catalunya – Dies amb alguna comarca a nivell 2

(a 28 de maig)



agents rurals



Generalitat
de Catalunya

Les pluges de les darreres setmanes han reduït el risc d'incendi immediat. I la valoració de com s'encara la campanya dependrà de les pluges del mes de juny, però ara mateix les pluges actuals no resolen la situació i parlem d'una campanya complicada.

Enguany, a principis d'abril, ja s'ha hagut d'activar el nivell 3 de Pla Alfa a 4 municipis del Bages i l'Anoia i es va d'haver de tancar l'accés al Parc Natural de Montserrat per primer cop en 10 anys fora de la campanya d'estiu.

En el que portem d'any, a causa del context climatològic, també les comarques de Lleida han sofert un màxim d'activacions del nivell 1 i 2 del Pla Alfa.

Incendis

A les comarques de Lleida l'any 2022 es van produir 61 incendis que van afectar 3.076,93 ha (2768,30 ha de terreny forestal). D'aquests, dins la campanya d'incendis forestals en van ser 19 i van afectar 2.970,85 ha. (2.681,48 de terreny forestal). Enguany, i fins a 28 de maig, s'han produït 26 incendis a les comarques de Lleida, que han afectat 204,74 ha.



Generalitat de Catalunya
Departament d'Interior
**Direcció General de Prevenció,
Extinció d'Incendis i Salvaments**
Àrea d'Informació i Comunicació

bombers
■ ■ ■ ■

Crida a la prudència

Cal fer una la prudència i a la col·laboració ciutadana per evitar qualsevol ignició. Recordem que 9 de cada 10 incendis son causats directa o indirectament per les persones.

Campanya Forestal 2023

Parcs de Bombers 2023

Regions d'Emergències	Funcionaris	Voluntaris	TOTAL
Centre	10	10	20
Girona	16	10	26
Lleida	9	22	31
Metropolitana Nord	10	11	21
Metropolitana Sud	10	9	19
Tarragona	8	7	15
Terres de l'Ebre	7	5	12
TOTAL	70	74	144

Reforç de personal

Reforç Campanya Forestal 2023 a Catalunya

	Contractes
Ajudant/a d'Ofici Forestal (AOF)	372
Conductor/a	48
Oficial/a Equip Prevenció d'Actuació Forestal (EPAF)	15
Tècnic/a Especialista Operador/a de control (TEOC)	28
Tècnics Especialista Manteniment Helicòpter	4
Tècnic Especialista Imatge i So	1
TOTAL	468

Reforç de personal

Reforç Equips de Prevenció Activa Forestal (EPAF) per Regions d'Emergència

Regions d'Emergències	EPAF
Centre	2
Girona	2
Lleida	1
Metropolitana Nord	1
Metropolitana Sud	1
Tarragona	1
Terres de l'Ebre	1
Subdirecció General Operativa	6
TOTAL	15

Reforç de personal

Reforç Ajudant d'Ofici Forestal (AOF) per Regions d'Emergència

Regions d'Emergències	AOF
Centre	48
Girona	90
Lleida	48
Metropolitana Nord	54
Metropolitana Sud	54
Tarragona	42
Terres de l'Ebre	36
TOTAL	372

Mitjans Aeris

Total de disponibles: 35 mitjans

29 mitjans aeris amb base a Catalunya

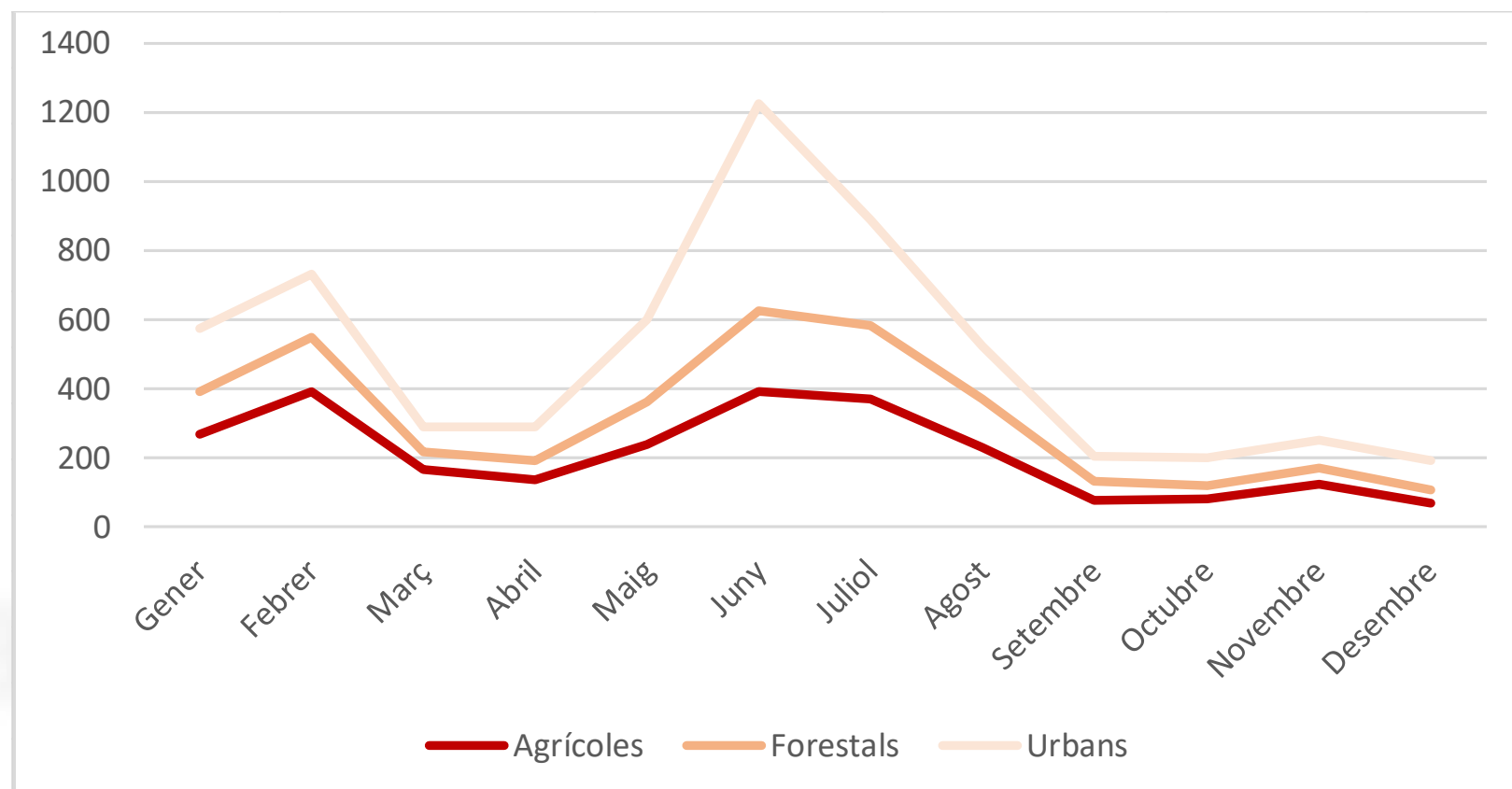
- 9 avions de vigilància i atac
- 20 helicòpters
- Drons amb capacitat de supervisió i control

6 avions amb base a fora de Catalunya

del Ministerior de Transición Ecológica y Reto Demográfico

Actuacions per incendis de vegetació al 2022

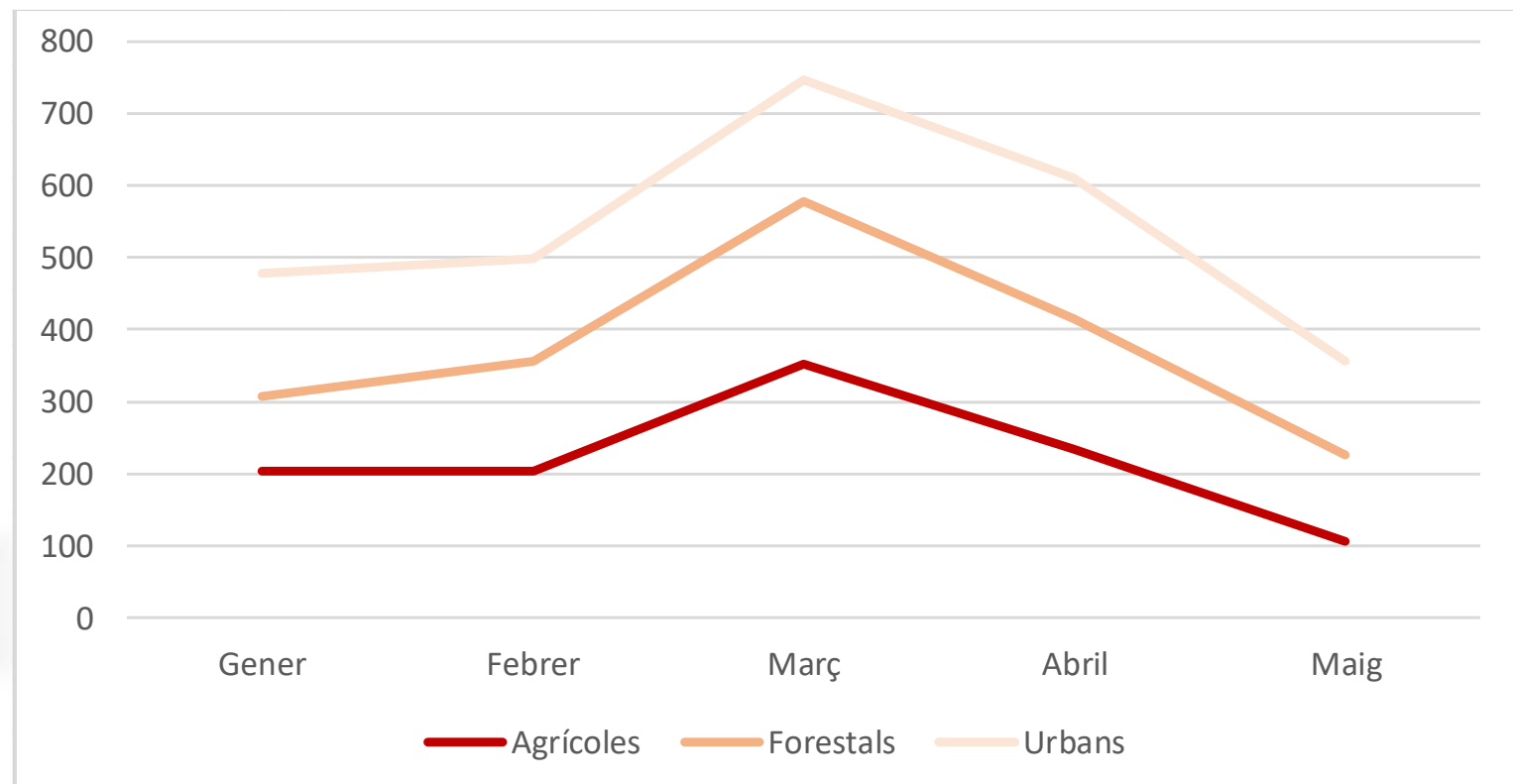
Mes	TOTAL
Gener	574
Febrer	732
Març	290
Abril	288
Maig	600
Juny	1224
Juliol	887
Agost	524
Setembre	204
Octubre	200
Novembre	251
Desembre	190
Total	5.964



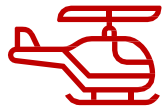
Actuacions per incendis de vegetació al 2023

Dades fins al 22 de maig

Mes	TOTAL
Gener	478
Febrer	498
Març	746
Abril	610
Maig	356
Total	2.688



Distribució dels efectius de la Campanya Forestal



35

Mitjans aeris

10

Helicòpters
Bombarders

6

Helicòpters
de Coordinació

4

Helicòpters
de Rescat

9

Avions de
Vigilància i Atac



144

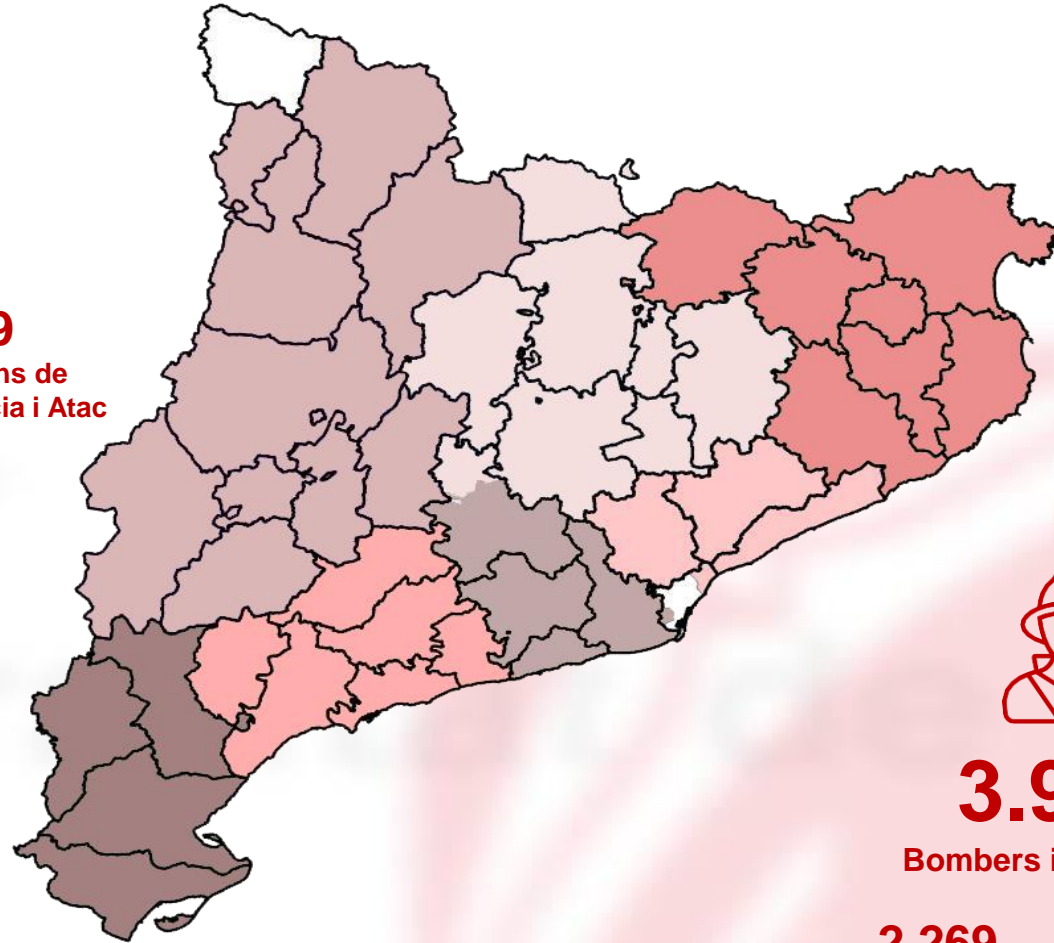
Parcs de Bombers

70

Funcionaris

74

Voluntaris



2.688

Incendis de vegetació 2023*

Fins el 22 de maig de 2023

781

Forestals

1.100

Agrícoles

807

Urbans



3.984

Bombers i Bomberes

2.269

Bombers
Funcionaris

1.715

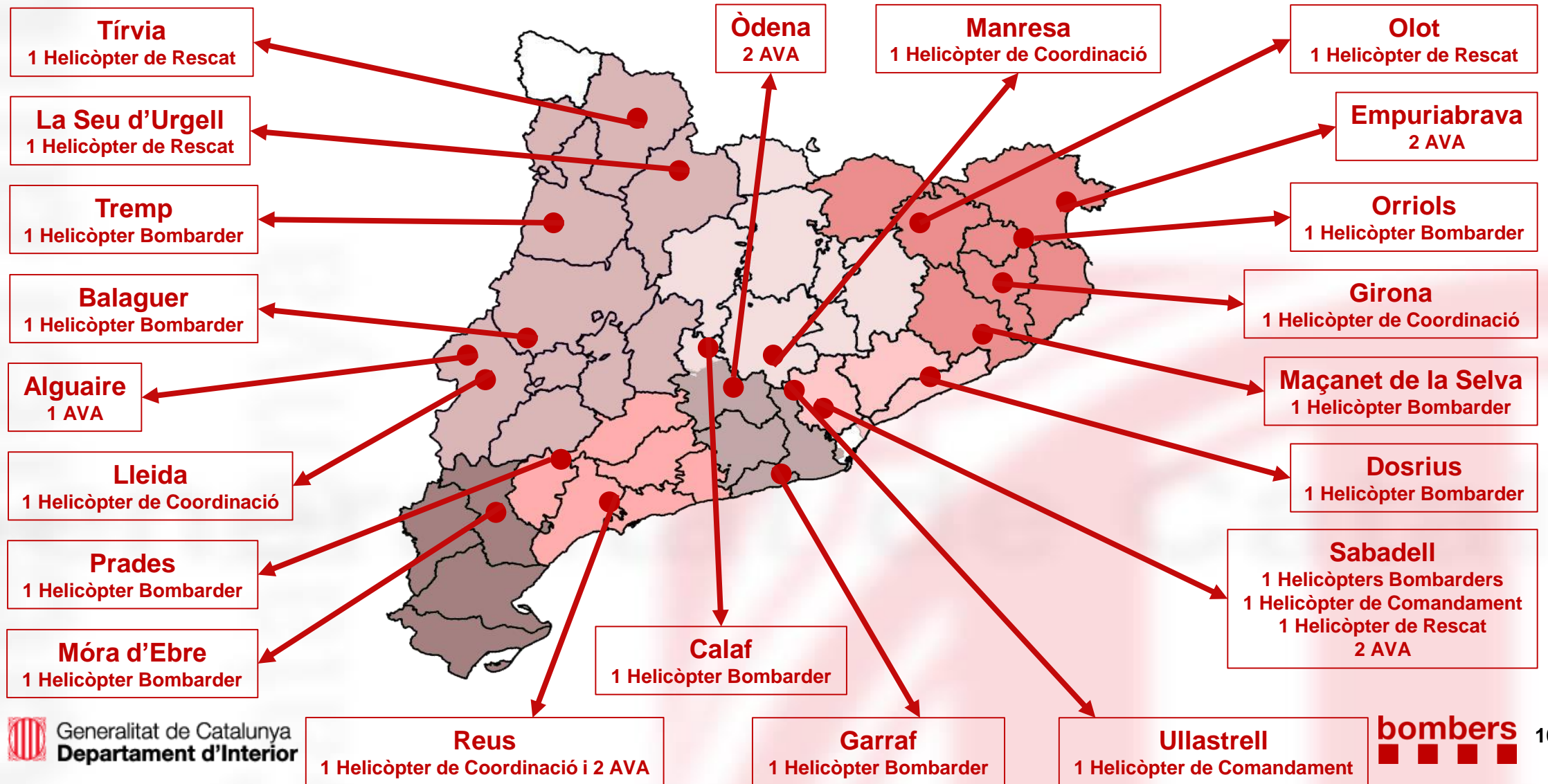
Bombers
Voluntaris



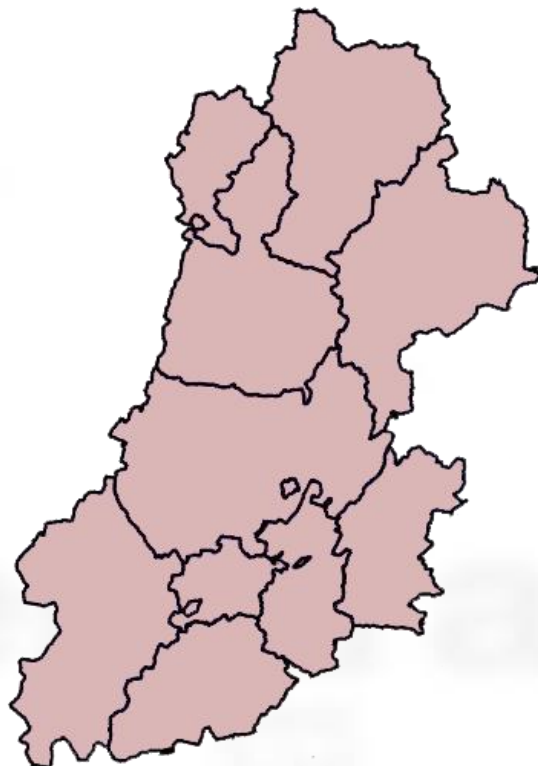
Generalitat de Catalunya
Departament d'Interior

bombers

Bases Mitjans Aeris de Bombers de la Generalitat



Regió d'Emergències Lleida



9 Parcs de Bombers
22 Parcs de Bombers Voluntaris



284 Bombers
558 Bombers Voluntaris
9 Equips de Prevenció Activa Forestal (EPAF)
48 Ajudants d'Ofici Forestal (AOF)



2 Helicòpters bombarders
1 Helicòpter de coordinació i comandament
2 Helicòpters de rescat
1 Aviò de Vigilància i Atac

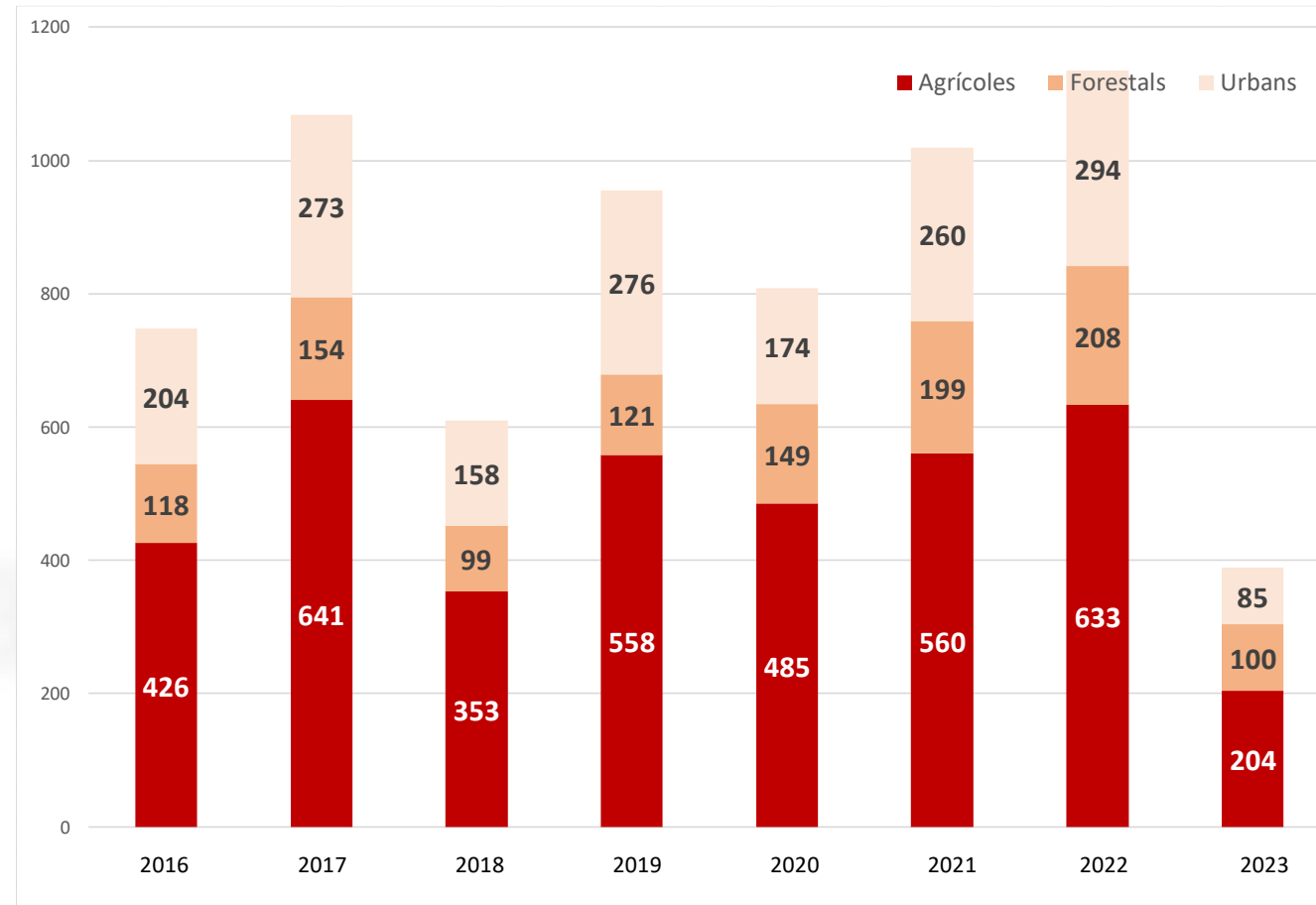


Incendis de vegetació fins a 22 de maig de 2023
204 Agrícoles
100 Forestals
85 Urbans

Incendis de vegetació a Lleida

Des del 2016 fins al 22 de maig de 2023

Any	TOTAL
2016	748
2017	1068
2018	610
2019	955
2020	808
2021	1019
2022	1135
2023	389
Total	6732



www.gencat.cat

bombers
■ ■ ■ ■