

PROVES D'ACCÉS A LA UNIVERSITAT

Convocatòria ordinària 2023

23 de juny de 2023



Generalitat de Catalunya
**Departament de Recerca
i Universitats**



Estadístiques generals

MATRÍCULA

41.719

(40.563 juny 2022)

FASE GENERAL

33.550 presentats

- > Matrícula ordinària = alumnat 2n de batxillerat Curs 2022-2023
- > Repetidors PAU suspesos
- > Repetidors PAU millora nota
- > Alumnat amb estudis estrangers




PRESENTATS

41.049

(39.769 juny 2022)

FASE ESPECÍFICA

7.499 presentats

- > Alumnat 2n de batxillerat anterior al curs 2022-2023
 - > Alumnat doble titulació de Batxillerat + Baccalauréat
 - > Cicles Formatius de Grau Superior
 - > Alumnat amb estudis estrangers
- 

Estadístiques generals

SEGONS NÚMERO DE MATÈRIES

FASES	NÚMERO MATÈRIES	MATRICULATS			PRESENTATS			APROVATS ^{(1) (2)}			
		DONES	HOMES	TOTALS	DONES	HOMES	TOTAL	DONES	HOMES	TOTAL	% APR/PRES
Fase Específica [19,14%] <i>Batxillerat i CFGS</i>	1	1.359	647	2.006	1.249	607	1.856	850	424	1.274	68,64%
	2	3.040	1.750	4.790	2.864	1.654	4.518	2.234	1.262	3.496	77,38%
	3	725	464	1.189	689	436	1.125	607	350	957	85,07%
Fase General [4,22%] <i>Batxillerat</i>	5	1.041	719	1.760	1.019	697	1.716	960	628	1.588	92,54%
Fase General + Específica [76,64%] <i>Batxillerat</i>	6	4.657	3.459	8.116	4.634	3.438	8.072	4.445	3.305	7.750	96,01%
	7	10.396	7.330	17.726	10.364	7.293	17.657	10.077	7.127	17.204	97,43%
	8	3.272	2.860	6.132	3.252	2.853	6.105	3.191	2.805	5.996	98,21%

El total d'exàmens presentats és de 238,600

(1) Els estudiants examinats només de matèries de Fase Específica es consideren aprovats si han superat (nota matèria ≥ 5) alguna de les matèries a les quals s'han presentat.

(2) Els estudiants examinats de Fase General es consideren aprovats si han superat les PAU (nota accés ≥ 5).

Resultats globals

FASE GENERAL

96,98% APROVATS

	2018	2019	2020	2021	2022	2023
PRESENTATS	28.782	29.243	32.641	32.585	33.008	33.550
APROVATS	27.854	28.248	30.838	31.580	32.011	32.538
% APROVATS/PRESENTATS	96,78%*	96,60%*	94,48%*	96,92%*	96,98%*	96,98%
MITJANA EXPEDIENT	7,40	7,41	7,51	7,64	7,59	7,59
MITJANA PAU	6,620	6,615	6,616	6,848	6,856	6,787
MITJANA ACCÉS	7,088	7,092	7,150	7,323	7,294	7,271

*resultats definitius



Resultats globals PER SEXE



**TOTAL DONES
PRESENTADES**
19.269
57,43%

96,91%
APROVEN
3,09%
NO APROVEN



**TOTAL HOMES
PRESENTATS**
14.281
42,57%

97,09%
APROVEN
2,91%
NO APROVEN



Resultats globals

FASE GENERAL

PAU ordinària 2023

96,98% aprovats
3,02% suspesos

PAU ordinària 2022*

96,98% aprovats
3,02% suspesos

*resultats definitius al tancament

	DONES	HOMES	TOTAL
Matriculats	19.366	14.368	33.734
Presentats	19.269	14.281	33.550
Aprovats	18.673	13.865	32.538
% Aprovats / Presentats	96,91%	97,09%	96,98%
Mitjana Expedient (Aprovats)	7,76	7,38	7,59
Mitjana PAU (Aprovats)	6,804	6,764	6,787
Mitjana Accés (Aprovats)	7,375	7,131	7,271

	DONES	HOMES	TOTAL
Matriculats	19.326	13.926	33.252
Presentats	19.181	13.827	33.008
Aprovats	18.586	13.425	32.011
% Aprovats / Presentats	96,90%	97,09%	96,98%
Mitjana Expedient (Aprovats)	7,75	7,36	7,59
Mitjana PAU (Aprovats)	6,884	6,818	6,856
Mitjana Accés (Aprovats)	7,404	7,141	7,294

Resultats Fase General

CATALUNYA

APROVATS PAU	MITJANA EXPEDIENT	MITJANA PAU	MITJANA ACCÉS	% APROVATS/ PRESENTATS
32.538	7,59	6,787	7,271	96,98%

Resultats Globals

	MATRICULATS	PRESENTATS	APROVATS	%
Estudis Batxillerat	47.476	-----	37.217	78,39%
Proves PAU (fase general + específica)	41.719	41.049	38.265	93,22%
Matrícula ordinària	32.743	32.638	31.886	97,70%
Repetidors suspesos	430	393	261	66,41%
Rep. millora nota	384	366	322	87,98%
2n Batxillerat estranger	177	153	69	45,10%
<i>Només fase específica</i>	3.791	3.555	2.937	82,62%
<i>Cicles formatius (CFGS)</i>	4.194	3.944	2.790	70,74%

Resultats Fase General

DEMARCACIÓ BARCELONA

APROVATS PAU	MITJANA EXPEDIENT	MITJANA PAU	MITJANA ACCÉS	% APROVATS/ PRESENTATS
24.460	7,61	6,80	7,286	96,96%

Resultats Globals

	MATRICULATS	PRESENTATS	APROVATS	%
Estudis Batxillerat	36.048	-----	28.236	78,33%
Proves PAU (fase general + específica)	31.805	31.277	29.130	93,14%
Matrícula ordinària	24.607	24.532	23.963	97,68%
Repetidors suspesos	307	280	186	66,43%
Rep. millora nota	300	282	251	89,01%
2n Batxillerat estranger	153	132	60	45,45%
<i>Només fase específica</i>	3.034	2.841	2.366	83,28%
<i>Cicles formatius (CFGS)</i>	3.404	3.210	2.304	71,78%

Resultats Fase General

DEMARCACIÓ GIRONA

APROVATS
PAU

2.995

MITJANA
EXPEDIENT

7,47

MITJANA
PAU

6,86

MITJANA
ACCÉS

7,226

% APROVATS/
PRESENTATS

97,65%

Resultats Globals

	MATRICULATS	PRESENTATS	APROVATS	%
Estudis Batxillerat	4.142	-----	3.275	79,07%
Proves PAU (fase general + específica)	3.611	3.556	3.375	94,91%
Matrícula ordinària	2.999	2.990	2.940	98,33%
Repetidors suspesos	44	37	26	70,27%
Rep. millora nota	36	36	27	75,00%
2n Batxillerat estranger	4	4	2	50,00%
<i>Només fase específica</i>	277	257	225	87,55%
<i>Cicles formatius (CFGS)</i>	251	232	155	66,81%

Resultats Fase General

DEMARCACIÓ LLEIDA

APROVATS
PAU

1.820

MITJANA
EXPEDIENT

7,61

MITJANA
PAU

6,70

MITJANA
ACCÉS

7,246

% APROVATS/
PRESENTATS

96,81

Resultats Globals

	MATRICULATS	PRESENTATS	APROVATS	%
Estudis Batxillerat	2.498	-----	2.021	80,90%
Proves PAU (fase general + específica)	2.407	2.375	2.143	90,23%
Matrícula ordinària	1.834	1.832	1.784	97,38%
Repetidors suspesos	26	25	18	72,00%
Rep. millora nota	16	16	16	100,00%
2n Batxillerat estranger	8	7	2	28,57%
<i>Només fase específica</i>	258	251	168	66,93%
<i>Cicles formatius (CFGS)</i>	265	244	155	63,52%

Resultats Fase General

DEMARCACIÓ TARRAGONA

APROVATS
PAU

3.263

MITJANA
EXPEDIENT

7,58

MITJANA
PAU

6,66

MITJANA
ACCÉS

7,210

% APROVATS/
PRESENTATS

96,62%

Resultats Globals

	MATRICULATS	PRESENTATS	APROVATS	%
Estudis Batxillerat	4.788	-----	3.685	76,96%
Proves PAU (fase general + específica)	3.896	3.841	3.617	94,17%
Matrícula ordinària	3.303	3.284	3.199	97,41%
Repetidors suspesos	53	51	31	60,78%
Rep. millora nota	32	32	28	87,50%
2n Batxillerat estranger	12	10	5	50,00%
<i>Només fase específica</i>	222	206	178	86,41%
<i>Cicles formatius (CFGS)</i>	274	258	176	68,22%

Resultats Fase General

Distribució de les qualificacions de PAU

Aquests 1.153 alumnes (699 noies i 454 nois) rebran la distinció de les PAU per haver superat les proves amb una nota d'*Excel·lent*

DISTRIBUCIÓ DE NOTES	NOMBRE D'ALUMNES
0 - 0,5	84
0,5 - 1	5
1 - 1,5	6
1,5 - 2	14
2 - 2,5	41
2,5 - 3	100
3 - 3,5	200
3,5 - 4	473
4 - 4,5	997
4,5 - 5	1.712
5 - 5,5	2.651
5,5 - 6	3.588
6 - 6,5	4.145
6,5 - 7	4.568
7 - 7,5	4.546
7,5 - 8	3.932
8 - 8,5	3.188
8,5 - 9	2.147
9 - 9,5	995
9,5 - 10	158

Resultats globals per matèries

Estudiants aptes per
ser assignats a la
universitat

	Ordinària 2019	Ordinària 2020	Ordinària 2021	Ordinària 2022	Ordinària 2023	
					MITJANA	ESTUDIANTS
Llengua catalana i Literatura	6,85	6,87	6,93	7,08	6,70	32.373
Llengua castellana i Literatura	6,89	6,73	6,60	6,54	7,39	32.557
Anglès	6,43	6,53	7,31	7,49	7,03	32.144
Francès	7,75	8,01	8,31	7,50	7,45	302
Alemanys	7,85	7,33	7,35	8,50	8,32	71
Italià	7,28	6,50	7,65	7,03	6,58	37
Història	6,59	6,73	7,07	6,83	7,11	32.552
.....						
Anàlisi musical	6,32	6,99	6,10	6,60	7,35	146
Biologia	6,69	6,61	6,59	6,81	6,34	9.762
Ciències de la terra i medi ambient	6,00	6,60	6,33	6,66	6,81	691
Cultura audiovisual	7,24	7,72	7,22	7,17	7,44	1.864
Dibuix artístic	7,44	7,65	7,47	7,05	7,11	941
Dibuix tècnic	6,24	6,40	6,18	6,47	6,56	2.118
Disseny	6,51	6,63	6,26	6,53	6,53	1.300
Economia de l'empresa	7,05	7,09	7,80	6,62	6,49	8.488
Electrotècnia	4,86	5,10	6,16	5,11	5,16	305
Física	6,42	6,96	6,98	5,86	5,75	7.603
Fonaments de les arts	6,76	6,42	7,12	7,06	6,71	2.426
Geografia	6,30	6,03	6,25	6,49	6,05	6.495
Grec	7,30	7,13	6,74	7,60	6,08	701
Història de l'art	6,33	6,59	6,54	6,28	6,56	1.927
Història de la filosofia	6,56	6,55	6,86	6,12	6,58	6.196
Literatura castellana	6,55	6,02	6,93	6,25	6,71	1.020
Literatura catalana	6,49	6,27	6,76	6,29	6,83	1.139
Llatí	6,02	6,16	6,12	6,76	6,35	3.891
Matemàtiques	6,00	6,25	5,56	6,12	5,49	15.417
Matemàtiques aplicades a les ciències socials	6,50	6,19	6,87	6,32	5,50	18.134
Química	5,97	6,53	6,27	6,99	6,50	8.408
Tecnologia industrial	6,32	6,72	6,39	6,58	5,42	3.655

Resultats globals per matèries i fases

Estudiants aptes per
ser assignats a la
universitat

	TOTAL ordinària 2023		Avaluades en fase general		Avaluades en fase específica					
	MITJANA	APROVATS	MITJANA	APROVATS	Alumnes de batxillerat		Alumnes cicles formatius de grau superior		TOTAL Fase específica	
	MITJANA	APROVATS	MITJANA	APROVATS	MITJANA	APROVATS	MITJANA	APROVATS	MITJANA	APROVATS
Llengua catalana i Literatura	6,70	32.373	6,70	32.373						
Llengua castellana i Literatura	7,39	32.557	7,39	32.557						
Anglès	7,03	32.144	7,03	32.144						
Francès	7,45	302	7,45	302						
Alemanys	8,32	71	8,32	71						
Itàlia	6,58	37	6,58	37						
Història	7,11	32.552	7,11	32.552						
Anàlisi musical	7,35	146			7,41	139	6,00	7	7,35	146
Biologia	6,34	9.762			6,60	7.999	5,17	1.763	6,34	9.762
Ciències de la terra i medi ambient	6,81	691			7,13	552	5,56	139	6,81	691
Cultura audiovisual	7,44	1.864			7,44	1.733	7,44	131	7,44	1.864
Dibuix artístic	7,11	941			7,11	895	6,99	46	7,11	941
Dibuix tècnic	6,56	2.118			6,65	2.052	3,79	66	6,56	2.118
Disseny	6,53	1.300			6,56	1.226	5,96	74	6,53	1.300
Economia de l'empresa	6,49	8.488			6,54	7.965	5,67	523	6,49	8.488
Electrotècnia	5,16	305			5,35	279	3,08	26	5,16	305
Física	5,75	7.603			5,81	7.444	3,29	159	5,75	7.603
Fonaments de les arts	6,71	2.426	6,71	2.340	6,76	61	5,16	25	6,30	86
Geografia	6,05	6.495			6,14	5.644	5,47	851	6,05	6.495
Grec	6,08	701			6,10	697	2,25	4	6,08	701
Història de l'art	6,56	1.927			6,63	1.805	5,52	122	6,56	1.927
Història de la filosofia	6,58	6.196			6,71	5.468	5,63	728	6,58	6.196
Literatura castellana	6,71	1.020			6,80	941	5,63	79	6,71	1.020
Literatura catalana	6,83	1.139			6,89	1.095	5,19	44	6,83	1.139
Llatí	6,35	3.891	6,34	3.609	6,80	224	5,09	58	6,45	282
Matemàtiques	5,49	15.417	5,54	11.322	5,53	3.680	3,67	415	5,34	4.095
Matemàtiques aplicades CC.SS.	5,50	18.134	5,50	15.292	6,01	2.232	3,53	610	5,48	2.842
Química	6,50	8.408			6,65	7.701	4,92	707	6,50	8.408
Tecnologia industrial	5,42	3.655			5,46	3.571	3,61	84	5,42	3.655

PAU – Batxillerat

Matriculats i aprovats

Batxillerat

	Matriculats	Aprovats	% Aprovats
Curs 18/19	43.817	37.749	86,15%
Curs 19/20	44.464	40.958	92,11%
Curs 20/21	46.197	41.053	88,87%
Curs 21/22*	46.490	41.430	89,12%
Juny 23**	47.476	37.217	78,39%

*%Aprovats inclosos resultats d'actes ordinàries i extraordinàries de batxillerat

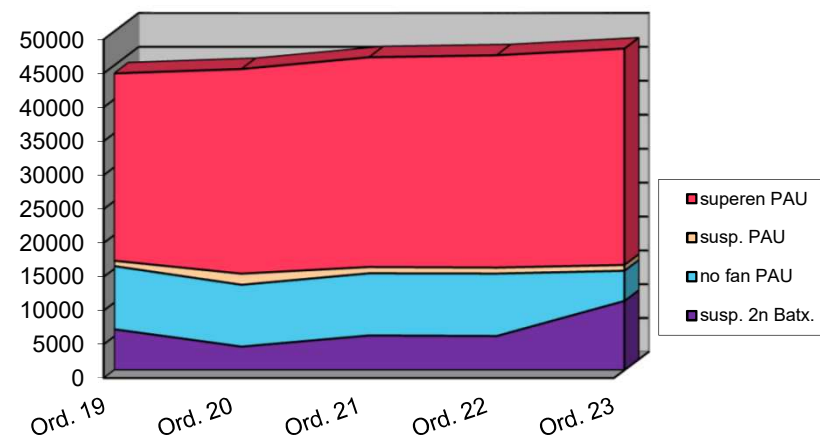
%Aprovats acta ordinària de batxillerat 2022: 79,01%

** %Aprovats acta ordinària de batxillerat

Proves PAU

	Matriculats	Presentats	Aprovats	% Apr/Pres
Ordinària 19	28.387	28.301	27.598	97,52%
Ordinària 20	31.811	31.629	30.103	95,18%
Ordinària 21	31.838	31.711	30.910	97,47%
Ordinària 22	32.174	32.051	31.294	97,64%
Ordinària 23	32.743	32.638	31.886	97,70%

Evolució temporal matriculats,suspesos i aprovats





PAU – Batxillerat

RESULTATS PER TIPUS DE CENTRE

Segons percentatge d'aprovat i notes

APROVATS I SUSPESOS

PÚBLIC


APROVEN: 97,23%
NO APROVEN: 2,77%

CONCERTAT I PRIVAT

APROVEN: 98,41%
NO APROVEN: 1,59%

Diferència privat - públic aprovats

2023: 1,18%
2022: 1,62%



NOTES EXPEDIENT I PAU

PÚBLIC

EXPEDIENT: 7,51
PAU: 6,695

CONCERTAT I PRIVAT

EXPEDIENT: 7,77
PAU: 6,954

Nota mitjana PAU 6,798

(estudiants de matrícula ordinària)

PÚBLICS: 6,695
PRIVATS: 6,954


PAU – Batxillerat

Resultats per comarques

Comarca	Matriculats	Presentats	Aprovats	%	Nota Exp.	Nota PAU	Diferència
Alt Camp	154	154	153	99,35%	7,58	6,611	0,971
Alt Empordà	507	503	491	97,61%	7,33	6,667	0,667
Alt Penedès	493	490	482	98,37%	7,62	6,824	0,792
Anoia	560	560	544	97,14%	7,51	6,629	0,880
Bages	722	719	702	97,64%	7,77	6,671	1,097
Baix Camp	794	790	765	96,84%	7,61	6,704	0,907
Baix Ebre	299	295	284	96,27%	7,47	6,577	0,891
Baix Empordà	482	481	476	98,96%	7,48	6,802	0,683
Baix Llobregat	3.136	3.124	3.025	96,83%	7,55	6,702	0,846
Baix Penedès	384	379	367	96,83%	7,47	6,580	0,886
Barcelonès	10.365	10.340	10.091	97,59%	7,71	6,872	0,840
Berguedà	146	146	144	98,63%	7,62	6,818	0,800
Garraf	567	564	548	97,16%	7,48	6,762	0,718
Garrotxa	186	186	185	99,46%	7,50	7,044	0,457
Gironès	1.123	1.121	1.105	98,57%	7,62	7,029	0,594
Maresme	2.018	2.010	1.978	98,41%	7,47	6,848	0,623
Montsià	237	237	232	97,89%	7,47	6,539	0,932
Noguera	128	128	124	96,88%	7,84	6,823	1,021
Osona	746	744	734	98,66%	7,49	6,855	0,640
Pallars Jussà	46	46	45	97,83%	7,53	6,731	0,796
Pla d'Urgell	113	113	112	99,12%	7,31	6,601	0,709
Pla de l'Estany	171	171	171	100,00%	7,37	7,256	0,115
Ribera d'Ebre	65	65	63	96,92%	7,43	6,640	0,788
Segarra	90	90	86	95,56%	7,74	6,813	0,923

Comarca	Matriculats	Presentats	Aprovats	%	Nota Exp.	Nota PAU	Diferència
Segrià	1.047	1.045	1.021	97,70%	7,66	6,751	0,904
Selva	471	469	456	97,23%	7,34	6,566	0,775
Solsonès	54	54	53	98,15%	7,88	6,958	0,926
Tarragonès	1.242	1.237	1.216	98,30%	7,67	6,749	0,923
Urgell	160	160	157	98,13%	7,65	7,017	0,633
Vallès Occidental	4.045	4.028	3.943	97,89%	7,61	6,776	0,832
Vallès Oriental	1.686	1.684	1.651	98,04%	7,56	6,797	0,766
Altres *	506	505	482	95,45%	7,65	6,204	1,446
TOTAL							

 superior a la mitjana

 ≈ igual a la mitjana

 inferior a la mitjana

*Agrupació de resultats de comarques amb un sol centre. Les comarques agrupades són: Alt Urgell, Alta Ribagorça, Cerdanya, Conca de Barberà, Garrigues, Lluçanès, Moianès, Pallars Sobirà, Priorat, Ripollès, Terra Alta i Vall d'Aran.



Més informació
CANAL UNIVERSITATS

UNIVERSITATS.GENCAT.CAT



Generalitat de Catalunya
**Departament de Recerca
i Universitats**

