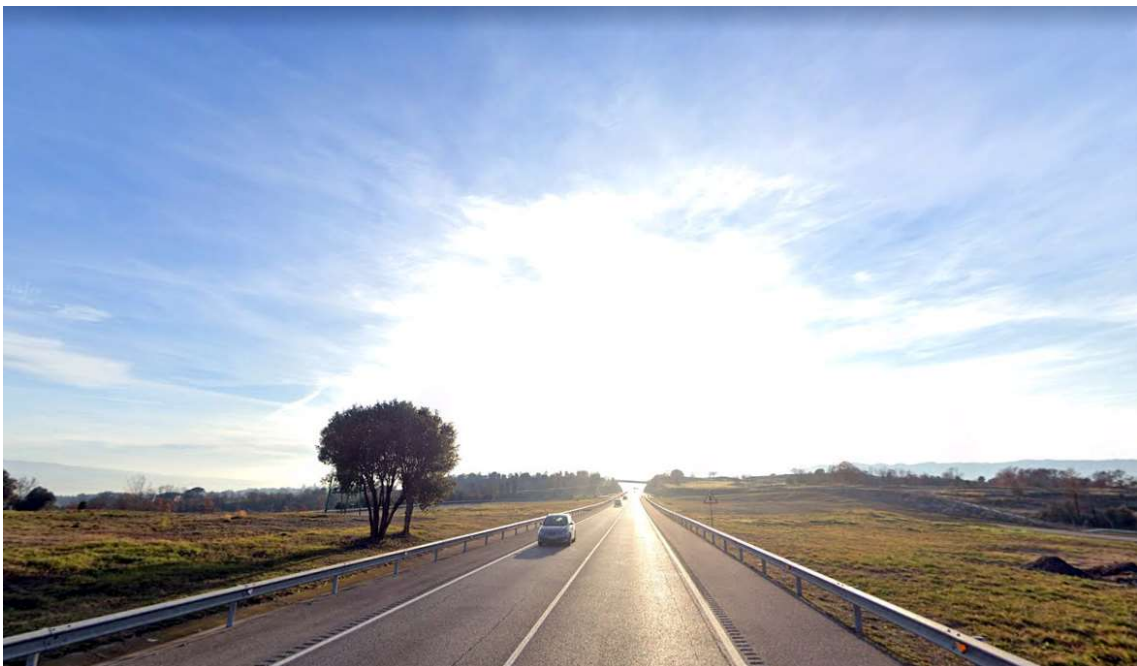


Territori licita el projecte per a transformar en 2+1 el tram de la C-37 entre Manlleu i Torelló

- El projecte forma part del Pla 2+1 que està desenvolupant el Govern per a reduir el risc d'accidents frontals a la xarxa viària
- Abasta una longitud de més de 5,5 quilòmetres i comporta una inversió valorada en 5,6 MEUR



Tram de la C-37 entre Manlleu i Torelló

El Departament de Territori ha licitat la redacció del projecte per a la transformació del tram de la C-37 (eix Vic-Olot) entre Manlleu i Torelló en una via 2+1 per afavorir-ne la seguretat i funcionalitat. Aquesta actuació forma part del pla 2+1 que està desenvolupant el Govern per a la reducció dels accidents frontals, un dels tipus que més víctimes mortals i greus causa a la xarxa viària de la Generalitat.

El projecte que s'impulsarà detallarà tècnicament les actuacions necessàries per a transformar aquest tram de carretera convencional d'un carril per sentit, que té una longitud de més de 5,5 quilòmetres, en una via 2+1. La redacció del projecte es licita per un import de 232.000 euros i un termini de 10 mesos. L'obra per a transformar aquest tram de la C-37 en una via 2+1 està valorada en 5,6 MEUR.

■ **Comunicat de premsa** ■

El sistema 2+1 consisteix en configurar tres carrils de circulació, on el carril central es va alternant en un sentit i en l'altre, per tal d'habilitar trams d'avançament segurs per als vehicles. A més, s'implanta una separació reforçada dels dos sentits de circulació, que pot ser una barrera física de formigó o d'altre tipus, senyalització horitzontal o elements d'abalisament. Per les característiques, traçat o funcionalitat de la carretera, hi ha trams en què s'opta per una solució intermèdia, on la secció de la via es manté i s'implanta el reforç dels sentits de la carretera.

Així, aquest programa incideix en dos factors relacionats amb els accidents frontals: els avançaments inadequats i la invasió del carril del sentit contrari per pèrdua de control o falta d'atenció. I, a més de millorar la seguretat viària, en habilitar un carril addicional, la carretera pot guanyar en fluïdesa de la circulació. El programa 2023-2030 del Pla 2+1, inclou 400 quilòmetres d'una vintena de carreteres de la xarxa de la Generalitat, amb una inversió global de 660 MEUR.

24 de juliol de 2023