

/Salut



Generalitat  
de Catalunya

# Prevenció del suïcidi

7 de setembre del 2023

# La prevenció del suïcidi: prioritat del Departament de Salut

---



## 1r Pla de Prevenció del Suïcidi a Catalunya 2021-2025 (PLAPRESC)

Lema: “**#Trio la Vida**”

Doble **objectiu** PLAPRESC:

- ✓ **Reduir, per al 2030, la taxa de temptatives i mort per suïcidi en més d'un 15%**
- ✓ **Reduir l'estigma social**

## Punts destacats

---

1. Estat de situació de la conducta suïcida a Catalunya
2. Primer any de funcionament de la Taula de Previsió del Suïcidi – Telèfon de prevenció del suïcidi - 061
3. Accions prioritàries del PLAPRESC 2023

# DADES

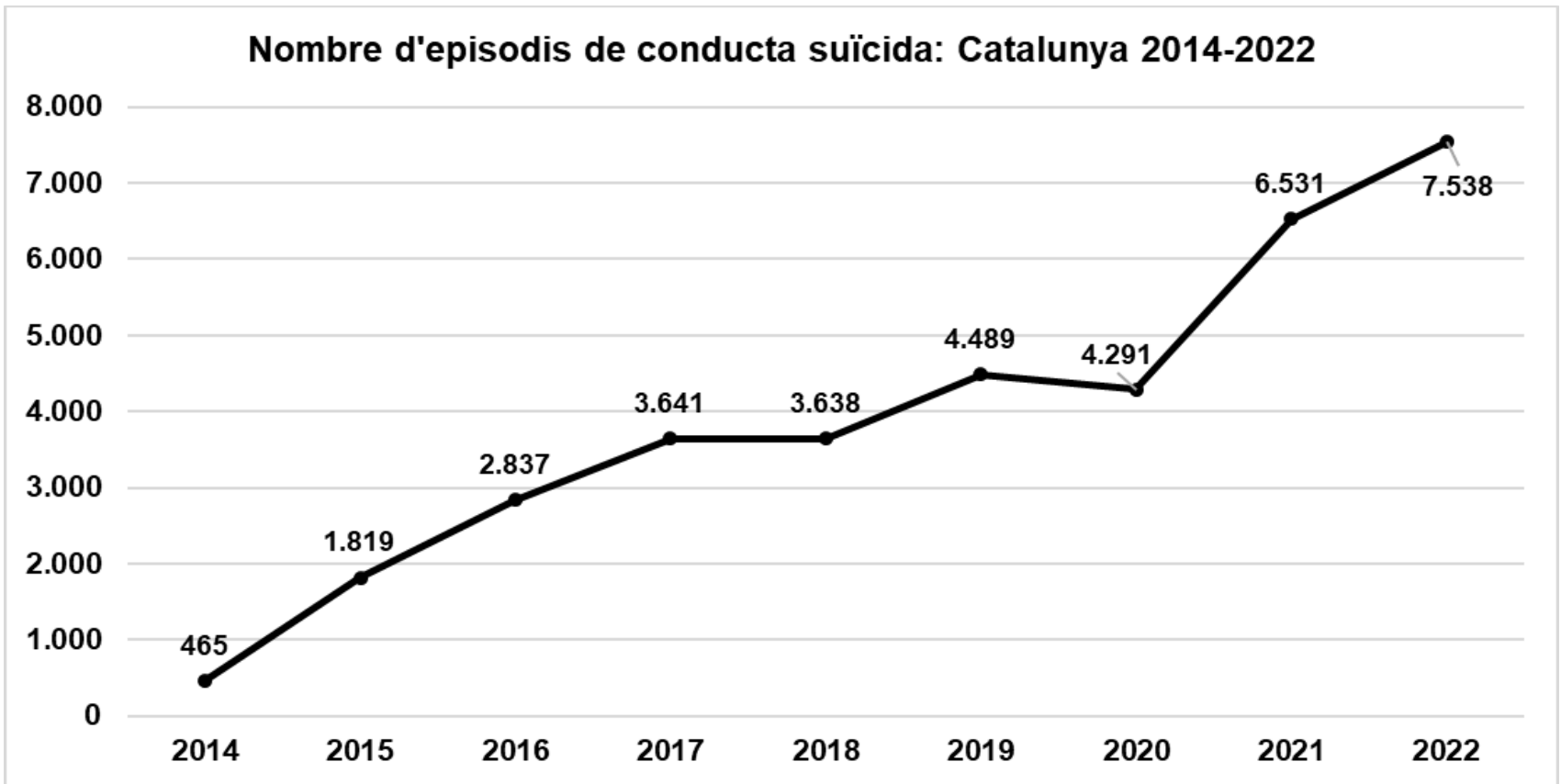
## principals

---



## **Estat de situació de la conducta suïcida a Catalunya**

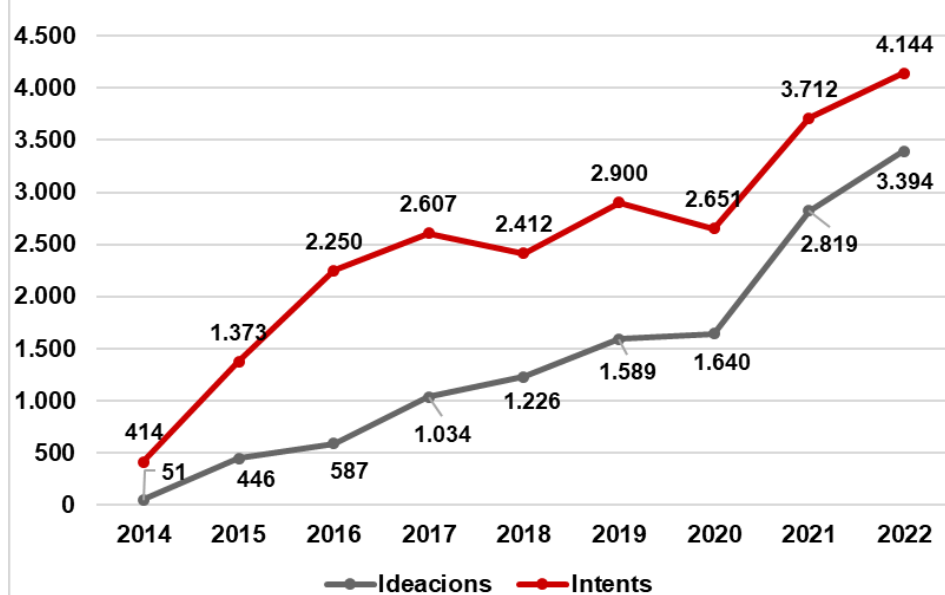
# Nombre d'episodis de conducta suïcida Catalunya 2014-2022



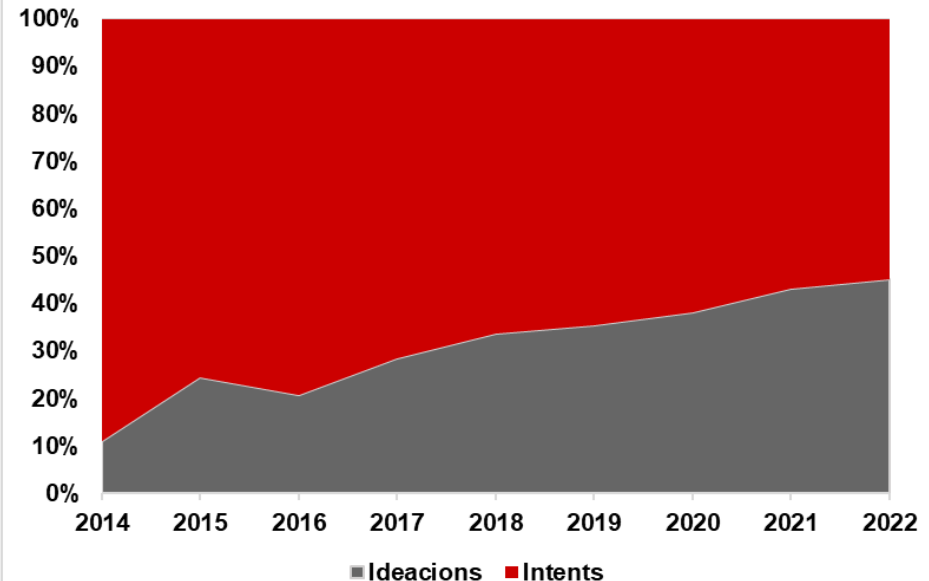
Font: Codi Risc Suïcidi (CRS)

# Evolució de la conducta suïcida 2014-2022

Total episodis: Per tipus



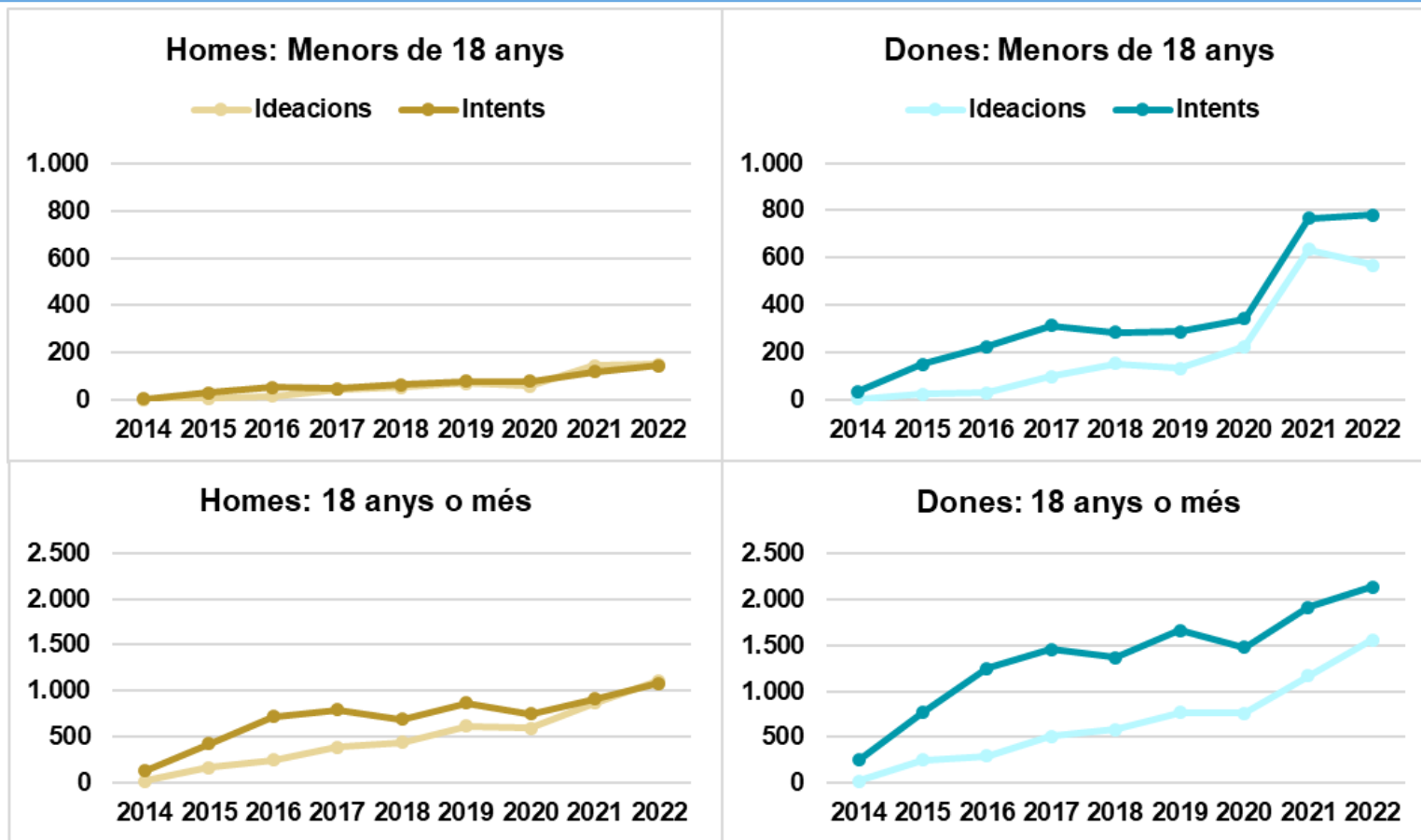
Prevalença de la ideació respecte l'intent



Font: Codi Risc Suïcidi (CRS)

Increment relatiu dels episodis d'ideació respecte dels intents. Aquesta evolució permet intervenir d'una manera més preventiva.

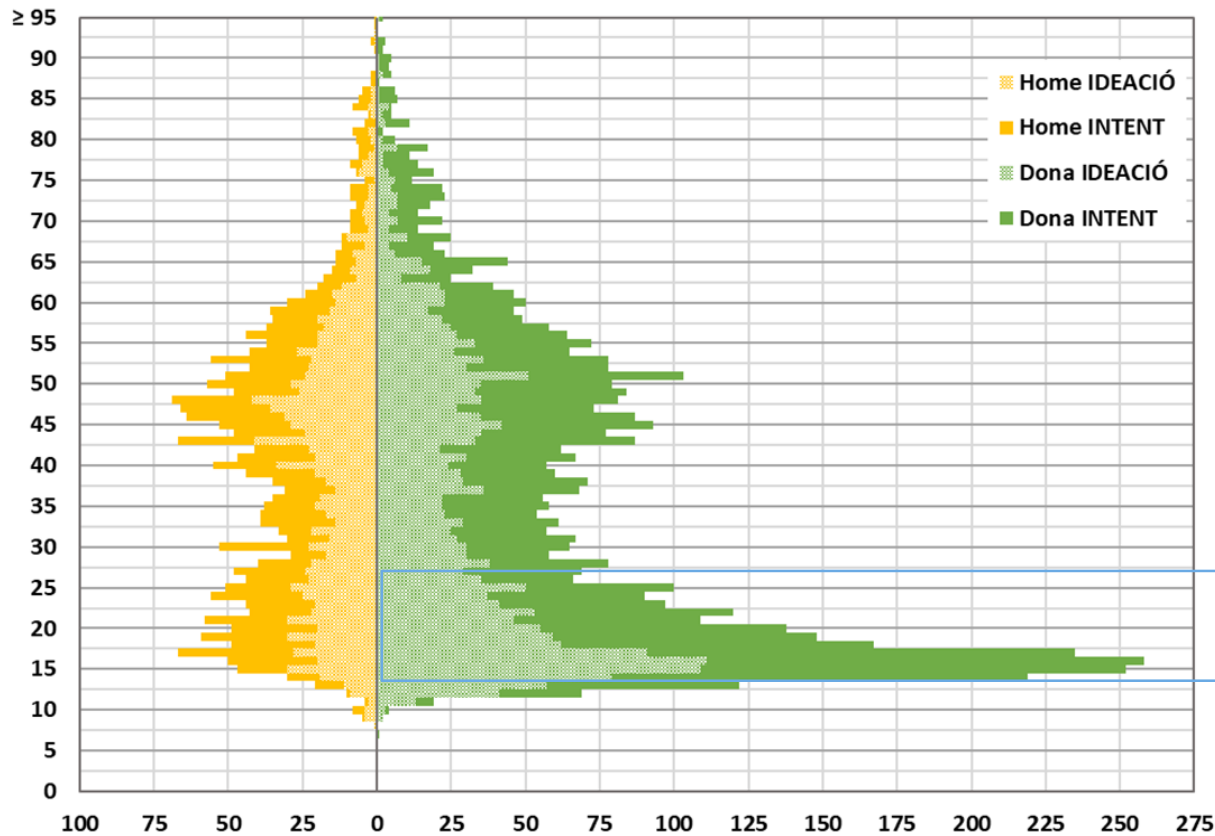
# Tipologia de conducta suïcida segons edat i gènere



Font: Codi Risc Suïcidi (CRS)

# Episodis de conducta suïcida segons tipus d'episodi, edat i sexe. Catalunya fins el 2022

Edat de l'episodi de conducta suïcida segons tipus d'episodi. Catalunya 2022



La major incidència és en dones de 12 a 25 anys



## Comparativa primer semestre 2022 i 2023

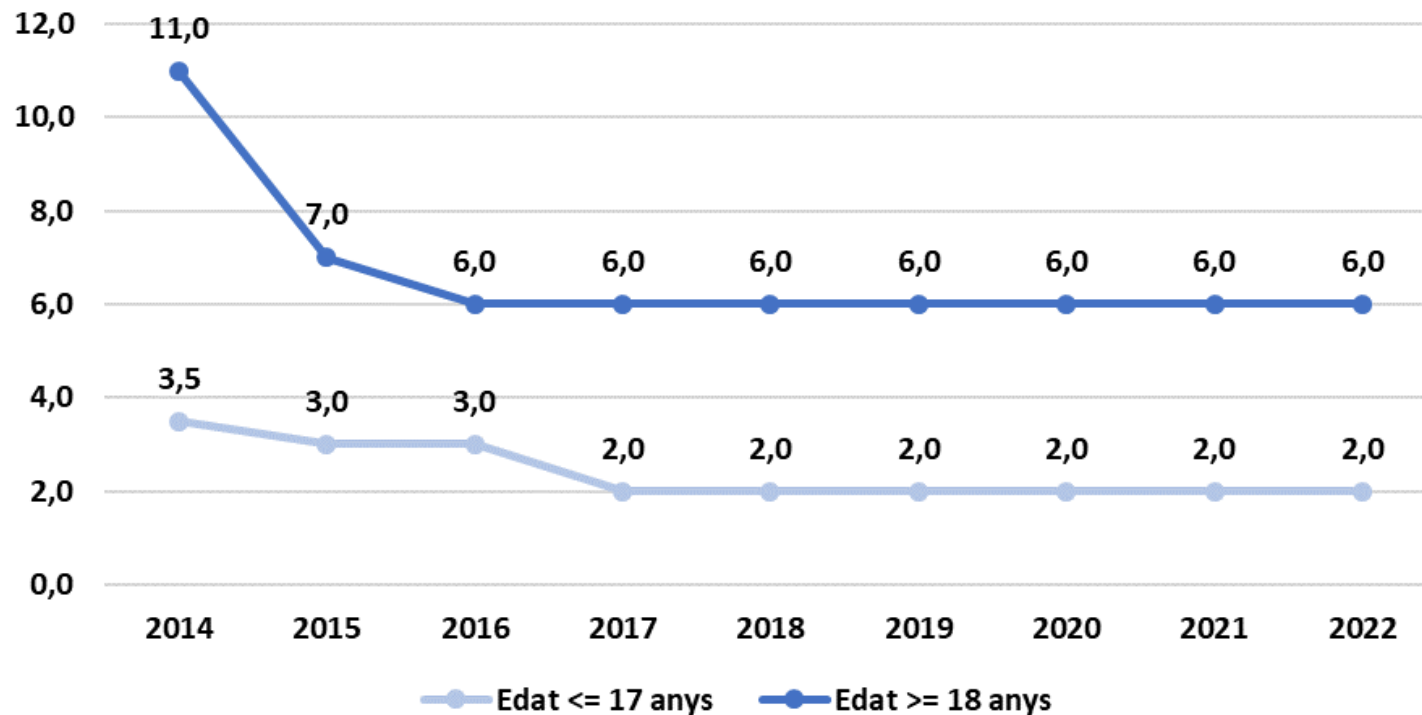
---

Les conductes suïcides notificades al Codi Risc Suïcidi l'any 2023, comparat amb el mateix període de l'any 2022:

- ✓ Reducció d'un 2,9% dels intents de suïcidi. Especialment, en dones (7,8%) i dones en el grup d'edat de 12 a 25 (10%).
- ✓ Augment de la detecció d'un 9,7% de la ideació suïcida.

# Accessibilitat per visita de seguiment 2014-2022

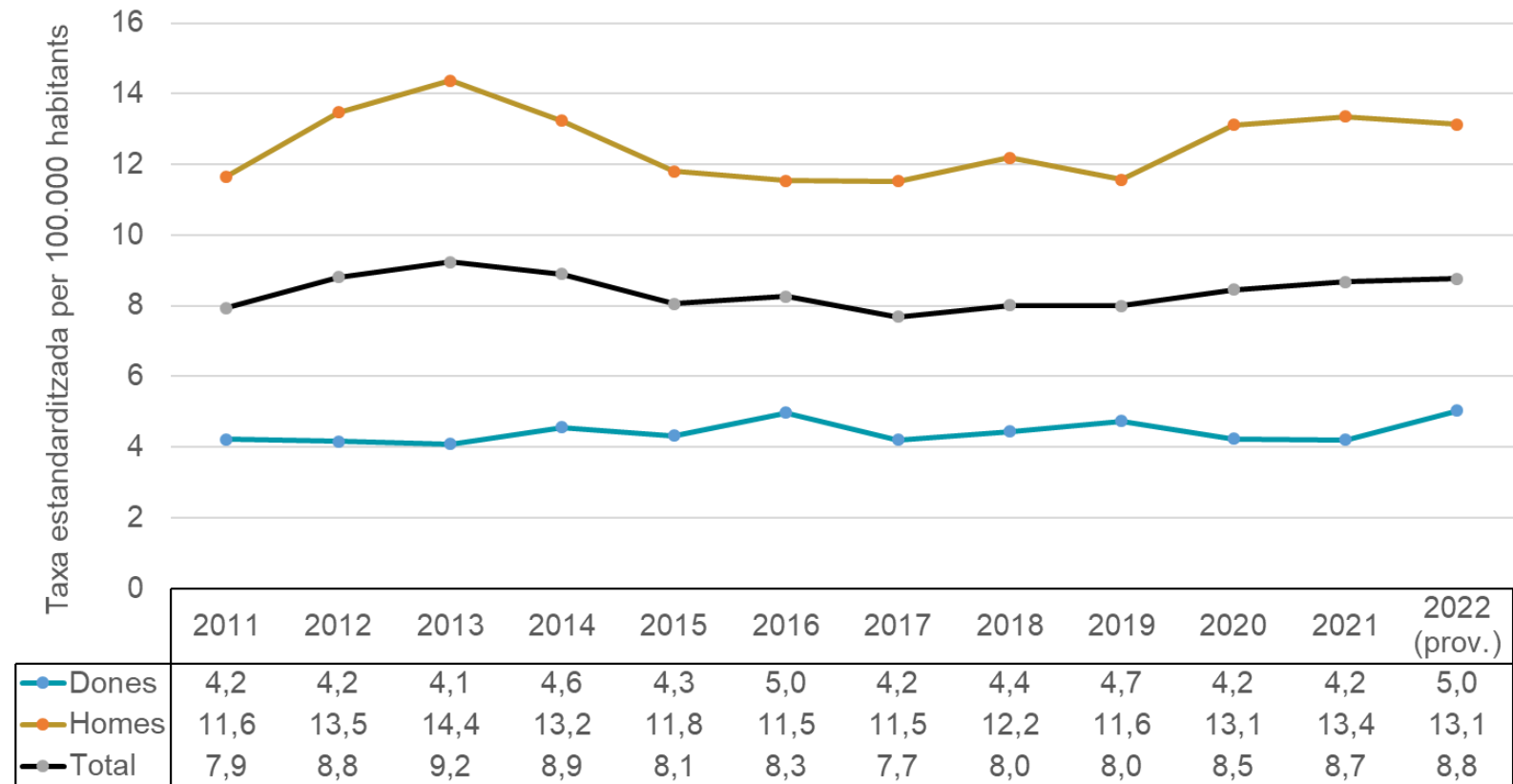
Mediana dels dies transcorreguts entre l'alta hospitalària i la primera visita de seguiment ambulatori per grup d'edat. Catalunya 2014-2022



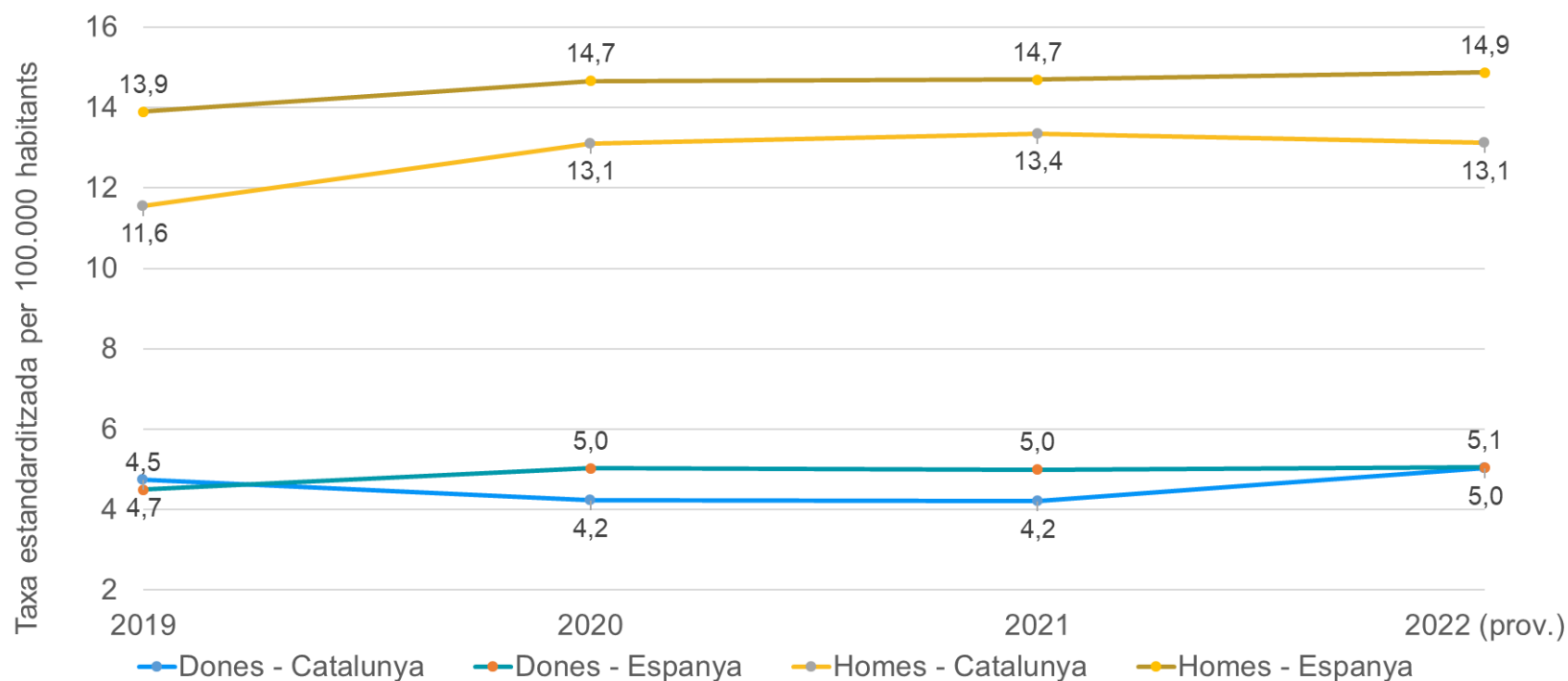
Font: Codi Risc Suïcidi (CRS)

# Evolució de la taxa de suïcidis

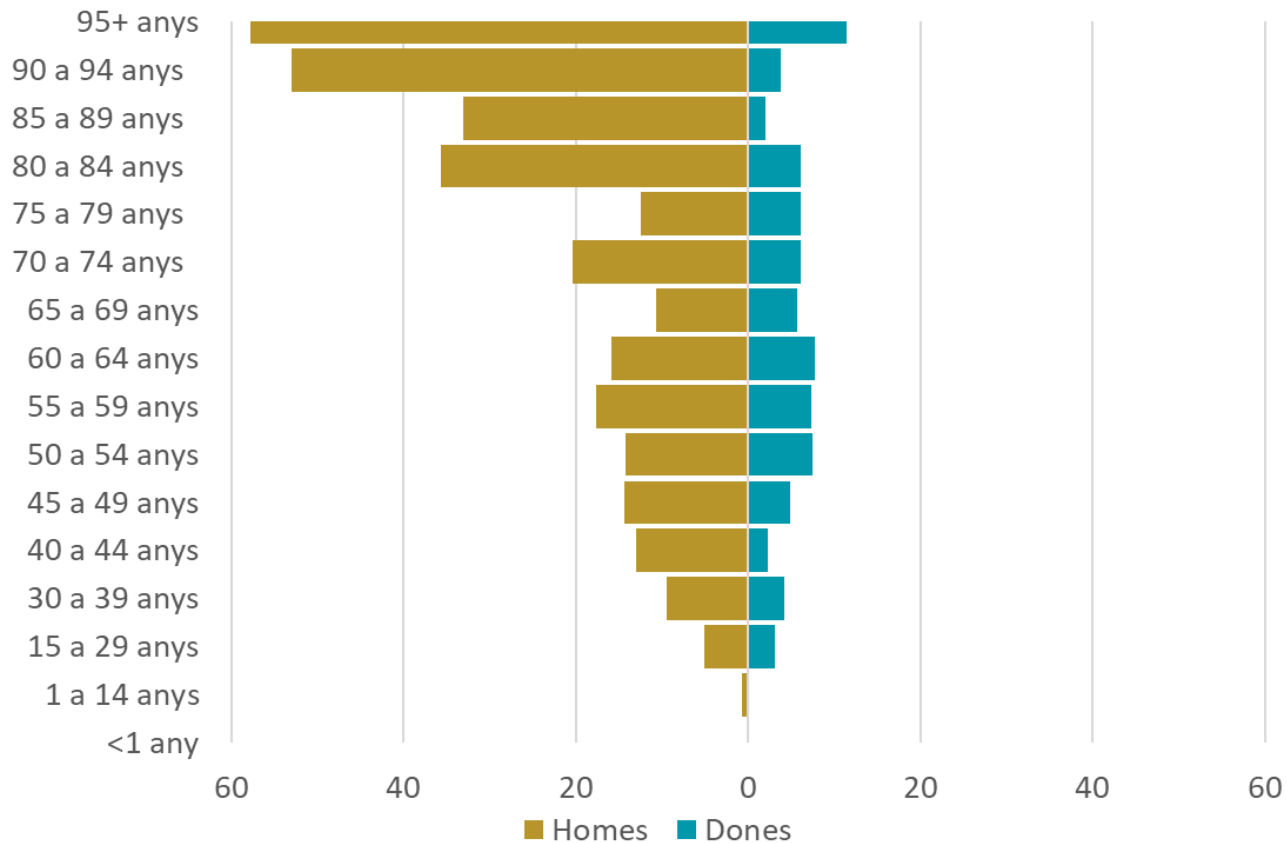
Catalunya 2011-2022



# Comparativa de defuncions per suïcidi a Catalunya respecte tot Espanya 2019-2022



# Taxa per 100.000 hab. de defuncions per suïcidi segons edat i sexe. Catalunya 2022 (dades provisionals)



# Telèfon de Prevenció del Suïcidi

---

## Primer any de funcionament de la Taula de Prevenció del Suïcidi - 061



## 061 Salut Respon - Taula de Prevenció del Suïcidi

---

20 de juny  
de 2022

Integració del 061/Salut Respon **al Pla de Prevenció del suïcidi de Catalunya 2021 – 2025 (PLAPRESC)**

Es posa en marxa la **Taula de Prevenció del Suïcidi**

- ❑ Adreçada a persones amb conducta suïcida, familiars i persones properes.
- ❑ Ofereix atenció als casos de risc elevat de suïcidi amb **professionals especialistes**.
- ❑ Connecta amb el Sistema de Salut segons la necessitat de cada cas.

Disponible les **24 hores del dia**, els **365 dies** de l'any.

# Activitat de la Taula de Prevenció del Suïcidi

---

Fins al 27 d'agost de 2023, la TPRS ha realitzat

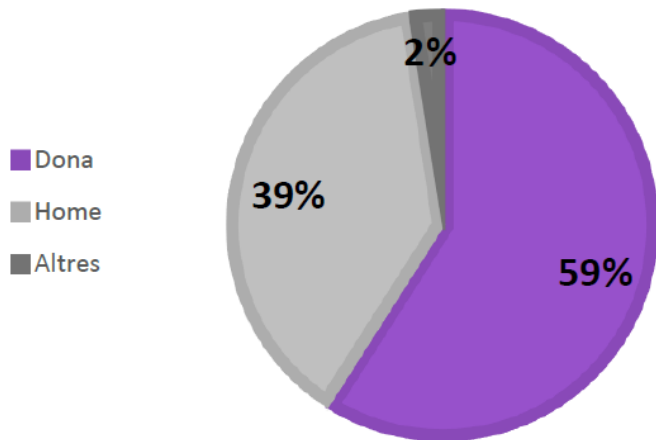
**12.094 consultes**

- ✓ En **882 consultes** (7,29%) s'ha detectat un **risc imminent de suïcidi** i s'ha activat una ambulància del SEM i en cas de necessitat altres cossos.
- ✓ En **2.052 consultes** (17%) s'ha detectat un **risc elevat** durant l'atenció sanitària i s'ha activat una ambulància del SEM.
- ✓ En **9.160 consultes** l'atenció que es realitza des de la **Taula és suficient** i no requereix d'activació de recurs ni derivació directa.
  - **78,3%** no han requerit activació ni derivació ràpida però s'han fet actuacions per vincular-los a la xarxa sanitària.



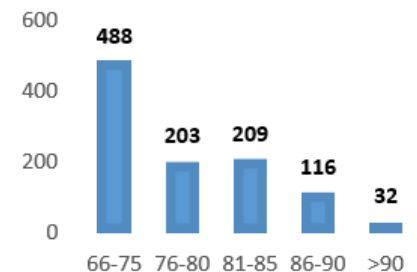
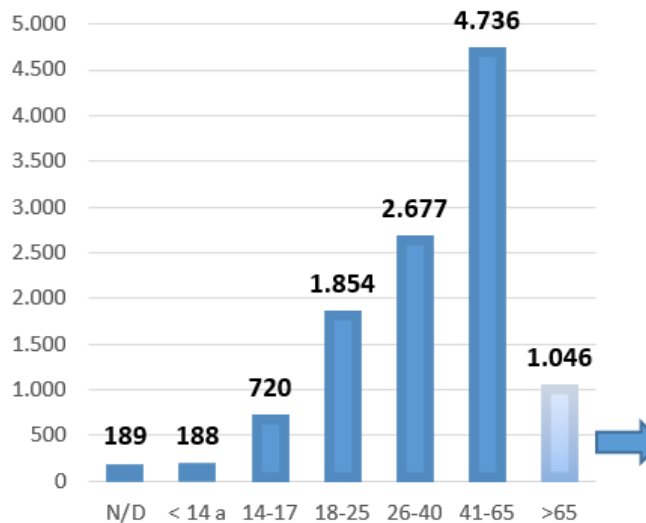
# Perfils de les persones que consulten a la TPS

De 20 juny de 2022 fins 27 d'agost de 2023



N = 11.443

Temps mitjà d'atenció = 18 min.



# Activitat de la Taula de Prevenció del Suïcidi



# Accions prioritàries del PLAPRESC en 2023

---

## Actuacions a curt termini

Pla de **prevenció del suïcidi** de Catalunya  
2021-2025



Generalitat de Catalunya  
Departament de Salut

# Comissió Interdepartamental de Seguiment del Pla

---

## El PLAPRESC no és només un pla sanitari

Transversalitat

Implicació d'altres  
departaments i àmbits

Implicació del món  
local i ciutadania

- ❑ Comissió de **vocació intersectorial**
- ❑ La Comissió farà seguiment i avaluació de les diferents actuacions prioritzades

## Actuacions prioritzades 2023

---

- ✓ Incorporar l'atenció a supervivents i donar suport als familiars i entorn relacional
- ✓ Potenciar les accions de prevenció del suïcidi en diferents àmbits clau
- ✓ Crear l'Observatori de Prevenció del Suïcidi

# Atenció a supervivents i suport als familiars i entorn

---

- ❑ Els **supervivents** són població **prioritària i vulnerable**. Les associacions de supervivents són un recurs de suport fonamental.

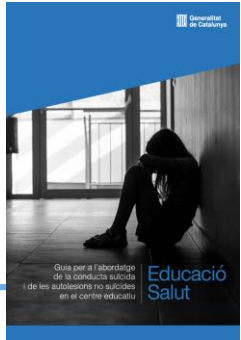
- ❑ **Col·laboració del Departament de Justícia**

Informació en temps real de suïcidis per part de l'Institut de Medicina Legal i Ciències Forenses de Catalunya (IMLCFC).

- ❑ La xarxa de salut mental i addiccions oferirà **suport en la recuperació emocional**



Novembre



# Potenciar les accions de prevenció del suïcidi en diferents àmbits clau

## "Guia per a l'abordatge de la conducta suïcida i de les autolesions no suïcides"

Proporciona **eines** als professionals de cada camp per a:

- ✓ Reconèixer el risc de suïcidi
- ✓ Realitzar una primera actuació
- ✓ Establir el circuit d'actuació coordinada entre els centres i la xarxa de salut mental i d'atenció primària

1

### Àmbit educatiu

Dpt. d'Educació



Guia i formacions elaborada

2

### Àmbit universitari

Dpt. de Recerca i Universitats



Guia i formacions en procés d'elaboració

3

### Àmbit penitenciari

Dpt. de Justícia, Drets i Memòria



Guia i formacions en procés d'elaboració

4

### Àmbit DGAIA

Dpt. de Drets Socials



Guia i formacions en procés d'elaboració

# Crear l'Observatori de Prevenció del Suïcidi

---

- ❑ Sistema de **vigilància epidemiològica** del suïcidi, de la conducta suïcida a Catalunya i de l'atenció sanitària als pacients i als supervivents.
- ❑ **Avaluació i seguiment** de la implementació del PLAPRESC, detectant aspectes de millora
- ❑ Fer propostes d'innovació basades en evidència i garantir-ne la sostenibilitat.
- ❑ Dissenyar **campanyes de conscienciació i prevenció** universal o a grups específics.



/Salut



Generalitat  
de Catalunya

**salutweb.gencat.cat**  
**canalsalut.gencat.cat**