

Comencen les obres de desdoblament de la B-224 entre Martorell i Sant Esteve Sesrovires, amb una inversió de 26 MEUR

- La consellera de Territori, Ester Capella i Farré, visita l'inici dels treballs, que permetran treure 30.000 vehicles de pas per la urbanització del Pou del Merli de Martorell i facilitaran la connexió amb el nucli urbà
- En el conjunt de millores de la funcionalitat i seguretat de l'eix que connecta el Baix de Llobregat i l'Anoia, el Govern també té en execució la variant de Piera



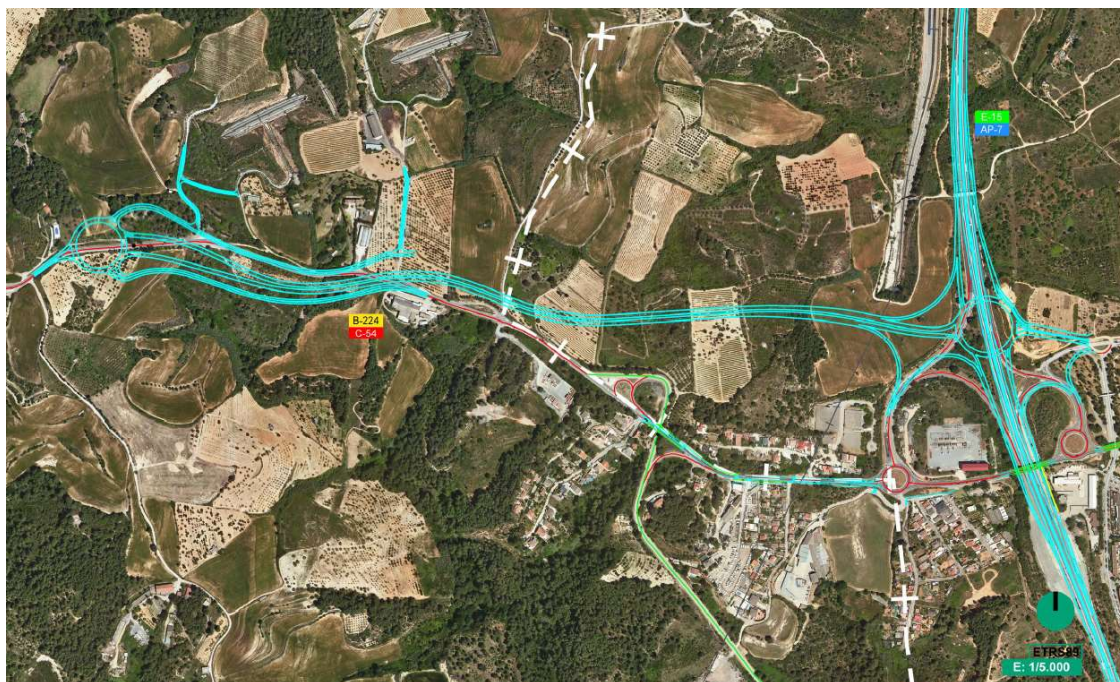
La consellera de Territori, Ester Capella i Farré, ha visitat l'inici de les obres de desdoblament de la B-224, entre Martorell i Sant Esteve Sesrovires, que contribuirà a millorar la capacitat i la funcionalitat d'un dels principals eixos de comunicació entre el Baix Llobregat i l'Anoia. Aquesta actuació, que suposarà una inversió de 26,5 MEUR, podrà treure uns 30.000 vehicles diaris que ara travessen la urbanització del Pou del Merli de Martorell i facilitarà la relació d'aquest sector amb el nucli urbà.

“Des del Govern treballem sobre la xarxa viària amb l’objectiu de millorar-ne la funcionalitat i la seguretat i garantir-ne el manteniment”, ha exposat la consellera Capella, **“ahora que recosim les ciutats i pobles del nostre país”**. Ha afegit que **“volem millorar la mobilitat en termes d’accessibilitat i com a garantia de drets, dotant-nos d’unes infraestructures més resilients i que al mateix temps generin menys impactes”**; així, **“millorem el benestar de la ciutadania i garantim també l’activitat econòmica”**, ha assenyalat.

Els treballs que ara comencen corresponen al desdoblament de la B-224 en un tram de dos quilòmetres de longitud, entre la nova rotonda del polígon Anoja, a Sant Esteve Sesrovires, i l’enllaç amb l’A-2 i l’AP-7, amb una connexió a la trama urbana de Martorell a través del carrer del Puig del Ravell. L’obra, que la consellera ha visitat juntament amb els alcaldes de Martorell i Sant Esteve Sesrovires, Xavier Fonollosa i Comas i Enric Carbonell i Jorba, s’emmarca en un conjunt d’actuacions que el Govern està desenvolupant per afavorir les condicions per a la circulació a la B-224, en funció de les característiques i funcionalitat de cada tram.

Traçat del desdoblament

Pel que fa al traçat, en un primer tram de 500 metres, el desdoblament es recolza en la calçada actual de la B-224 i, a continuació, se’n separa en sentit nord. D’aquesta manera, es crearà una nova connexió a Martorell que completarà l’existent, alhora que la B-224 actual passarà a tenir una funcionalitat més local. La via que s’executarà constarà de dues calçades de dos carrils de circulació de 3,5 metres d’amplada cadascun, vorals exteriors d’1,5 metres i interior d’1 metre.



Per a facilitar les connexions amb la vialitat de l'entorn, es construirà una rotonda elevada de grans dimensions sobre el vial que connecta l'A-2 i l'AP-7 i una segona rotonda per a connectar amb els carrers del Puig del Ravell i dels Barons de Castellvell, així com diversos ramals d'enllaç.

A més de la construcció de la nova carretera, les obres inclouran altres treballs com el desviament de serveis afectats, les tasques de senyalització, abalisament, drenatge i seguretat, la generació de passos de fauna, i el reforç del ferm d'un tram d'un quilòmetre de la B-224 actual.

En el marc d'aquesta actuació, tenen subscrit un conveni de col·laboració el Departament de Territori, els Ajuntaments de Martorell i Sant Esteve Sesrovires, l'INCASÒL, Infraestructures.cat i la Junta de Compensació del sector 3 Xàmenes. L'obra té un termini d'execució de 24 mesos.

Millora de l'eix de la B-224

En paral·lel, el Departament de Territori té en execució des del març passat les obres per a configurar una variant de la B-224 al seu pas per Piera, que la consellera Capella també ha visitat avui. Aquesta obra, que compta amb una inversió de 7 MEUR, alliberarà aquest àmbit de 6.500 dels 7.300 vehicles que circulen per l'actual travessera cada dia, de manera que el nucli urbà **“guanyarà qualitat urbana perquè veurà reduïdes les emissions contaminants i soroll i millorarà la seguretat viària”**, ha remarcat la consellera.



Obres de la variant de Piera

Així, el desdoblament del tram de la B-224 que ara comença i la construcció de la nova variant contribuiran a millorar la qualitat de vida i la mobilitat en aquest entorn. Es preveu que les obres de la variant de Piera finalitzin durant el primer trimestre de 2024.

La B-224, que pertany a la xarxa bàsica de carreteres de la Generalitat, connecta Capellades –a l'entorn de l'Eix Diagonal (C-15)– i Martorell –on enllaça amb l'A-2 i l'AP-7, tot unint altres municipis com Vallbona d'Anoia, Piera, Masquefa, Sant

■ **Comunicat de premsa** ■

Llorenç d'Hortons i Sant Esteve Sesrovires. En funció del tram, registra trànsits entre els 7.000, els 13.000 i els 30.000 vehicles diaris.

El Departament està treballant en els últims anys en la millora integral d'aquesta carretera, amb un conjunt d'intervencions que responen a les característiques de traçat, funcionalitat i trànsit dels cada tram: Vallbona d'Anoia - Masquefa; Masquefa – Sant Esteve Sesrovires i Sant Esteve Sesrovires - Martorell. Aquest programa, que inclou actuacions que ja s'han executat i altres que s'executaran en els pròxims anys, suma una inversió de 90 MEUR.

Pel que fa a les actuacions previstes en aquest corredor, Territori té en redacció els projectes de desdoblament de la B-224 a Sant Esteve Sesrovires, de la variant de Vallbona d'Anoia, el condicionament de la BV-2241 entre Sant Sadurní d'Anoia i Masquefa; d'una rotonda en l'encreuament entre la B-224 i la B-224z, entre Sant Llorenç d'Hortons i Masquefa. Així mateix, s'impulsarà el projecte del condicionament de la B-224 entre Sant Esteve Sesrovires i Masquefa.

21 de setembre de 2023