



Generalitat de Catalunya  
**Departament de Drets Socials**

---

# **RENDA GARANTIDA DE CIUTADANIA**

**Direcció General de Prestacions Socials**

*Setembre 2023*

# Estructura de la compareixença

## Presentació del Director

- 1 . ○ Introducció a la Direcció General de Prestacions Socials
- 2 . ○ Evolució de la Llei de l'RGC
- 3 . ○ Estat actual de l'RGC



Generalitat de Catalunya  
**Departament de Drets Socials**

# **Introducció a la Direcció General de Prestacions Socials**



# 01 | Introducció a la Direcció General de Prestacions Socials

## Principals indicadors de la Direcció

**603.513**

Total beneficiaris 2022

**27**

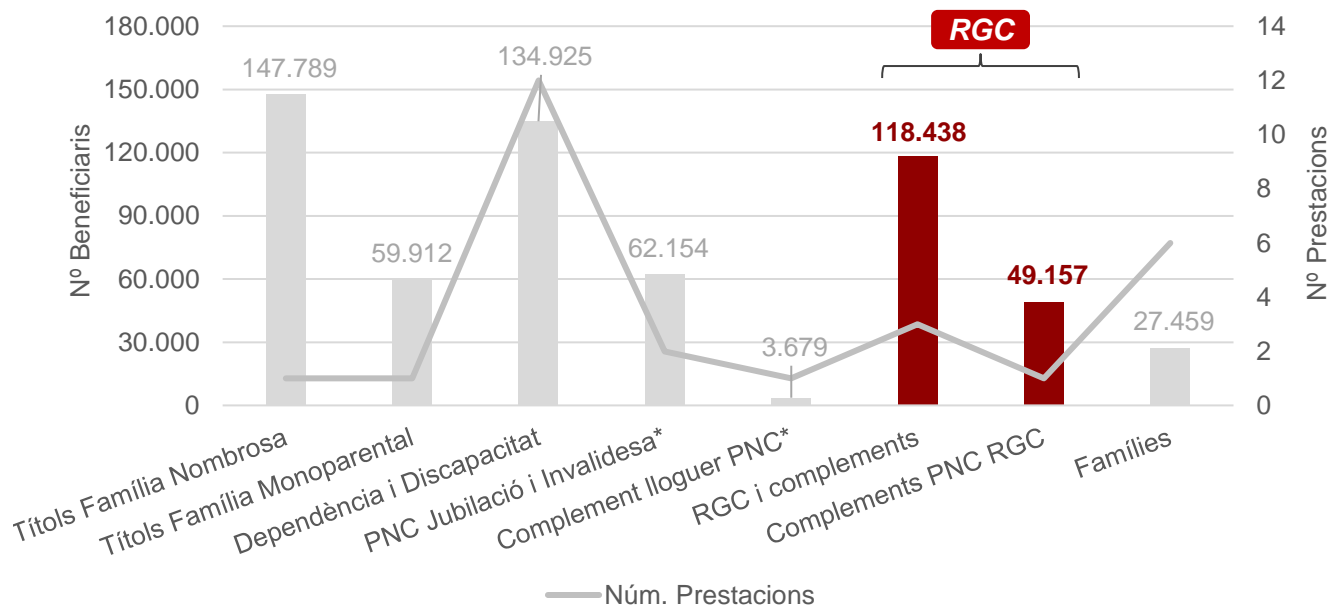
Total prestacions 2022

**1.626,45 M€**

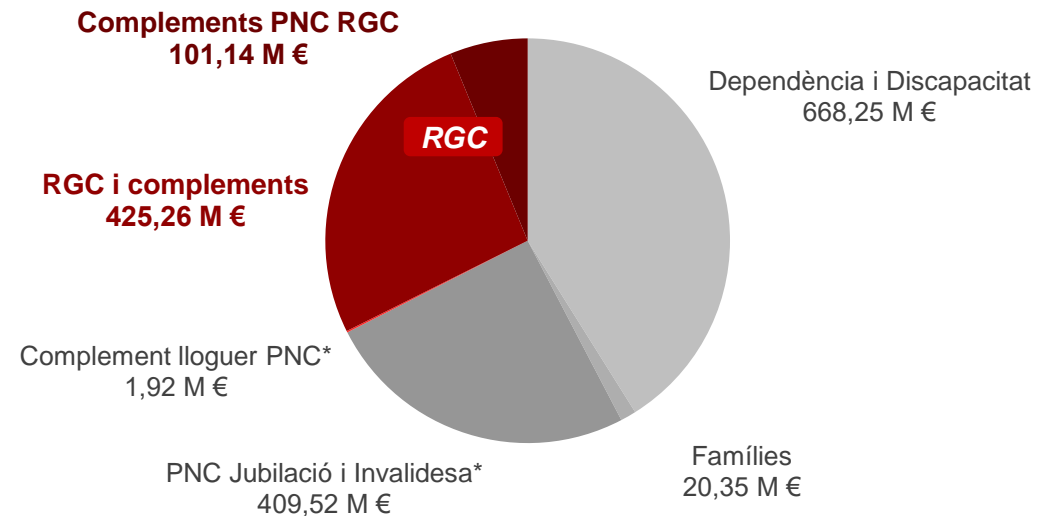
Total despesa 2022  
Prestacions gestionada per la DGPS

**74,7 %** de la despesa a càrrec del pressupost de la Generalitat (1.215 M€)

Beneficiaris i prestacions per àmbit



Despesa gestionada per la DGPS



# 01 | Introducció a la Direcció General de Prestacions Socials

## Eixos de treball



### MILLORA I RACIONALITZACIÓ NORMATIVA

*Millorar la normativa de prestacions socials, avaluar duplicitats i optimitzar-la.*



### TRANSFORMACIÓ DIGITAL

*Impulsar la racionalització dels sistemes d'informació de prestacions socials i avançar cap a l'automatització a partir de la documentació de processos i la dada.*



### AVALUACIÓ I IMPACTE

*Recolzar la presa de decisions i millores basades en dades i informes d'avaluació.*



Generalitat de Catalunya  
**Departament de Drets Socials**

# **Evolució de la Llei de l'RGC**

# 2

## 02| Evolució de la Llei de l'RGC

### Millores a introduir a l'RGC

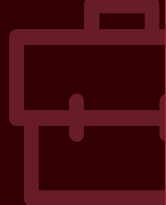
1



#### DRET D'ACCÉS

Ampliació del col·lectiu amb dret a ser beneficiari de la prestació, a través d'una reforma de la configuració i l'aplicació actual dels requisits exigits

2



#### RENDES DEL TREBALL

Compatibilitzar les rendes de treball del col·lectiu beneficiari de l'RGC com un element dinamitzador de la inserció laboral

3



#### HABITATGE

Compatibilitzar els ajuts d'habitatge i avaluar-ne d'altres, amb una visió global i des de l'àmbit competencial d'Habitatge

4



#### POBRESA INFANTIL

Millorar les quanties i cobertura dels col·lectius vulnerables amb especial focus en aquelles famílies amb menors a càrrec

5



#### COMPATIBILITAT I TRASPÀS IMV

Treballar a assolir el traspàs de l'IMV a la Generalitat i permetre una finestra única





Generalitat de Catalunya  
**Departament de Drets Socials**

**Estat actual de l'RGC**

**3**



### 03 | Estat actual de l'RGC

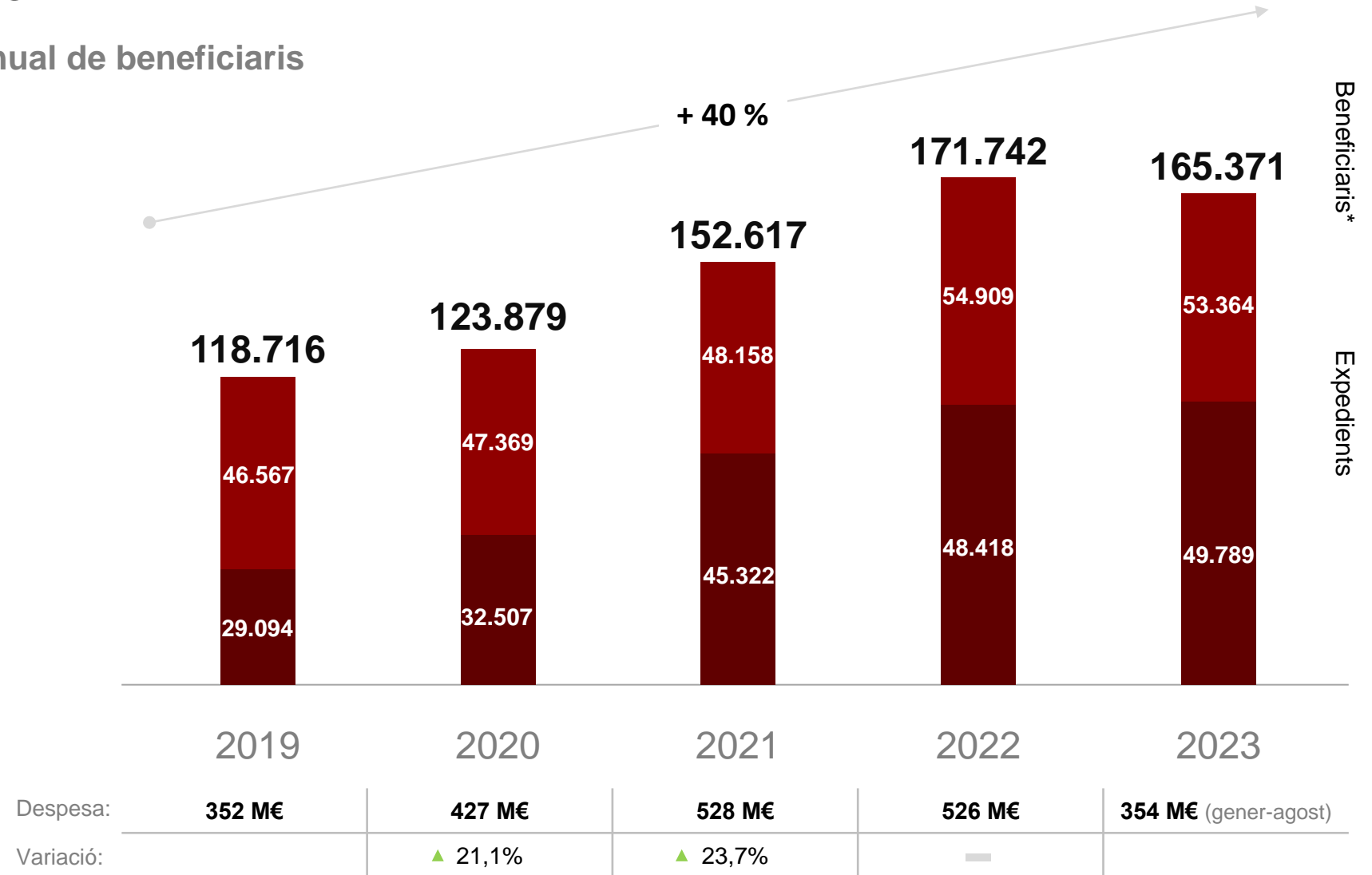
Principals dades i evolució anual de beneficiaris

 **+100.000**  
Expedients d'RGC

 **+165.000**  
Beneficiaris de l'RGC

**40 %**

**Creixement de beneficiaris en entre els anys 2019-2023**

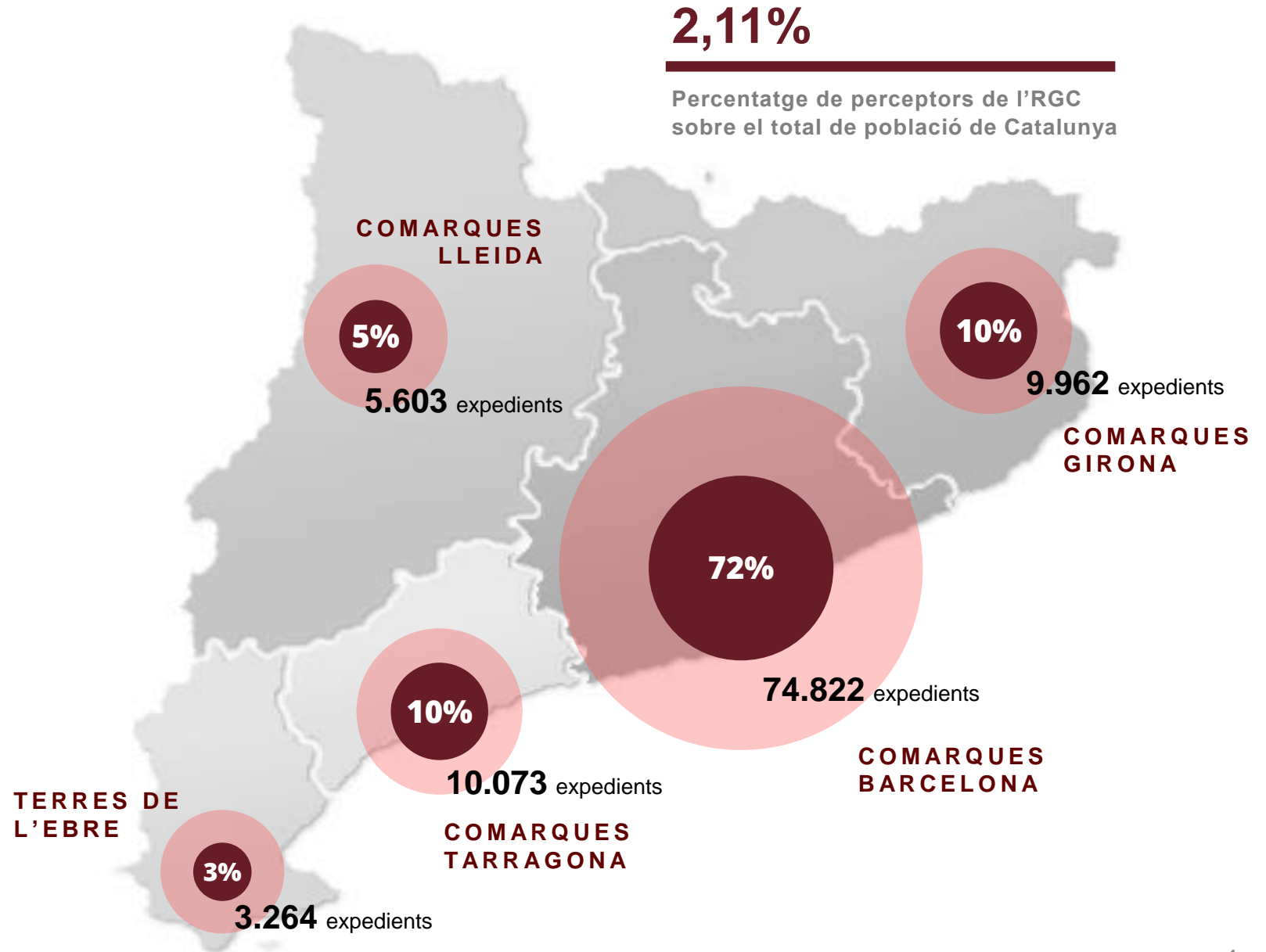


 Expedients activables\*  Expedients no activables\*

## 03 | Estat actual de l'RGC

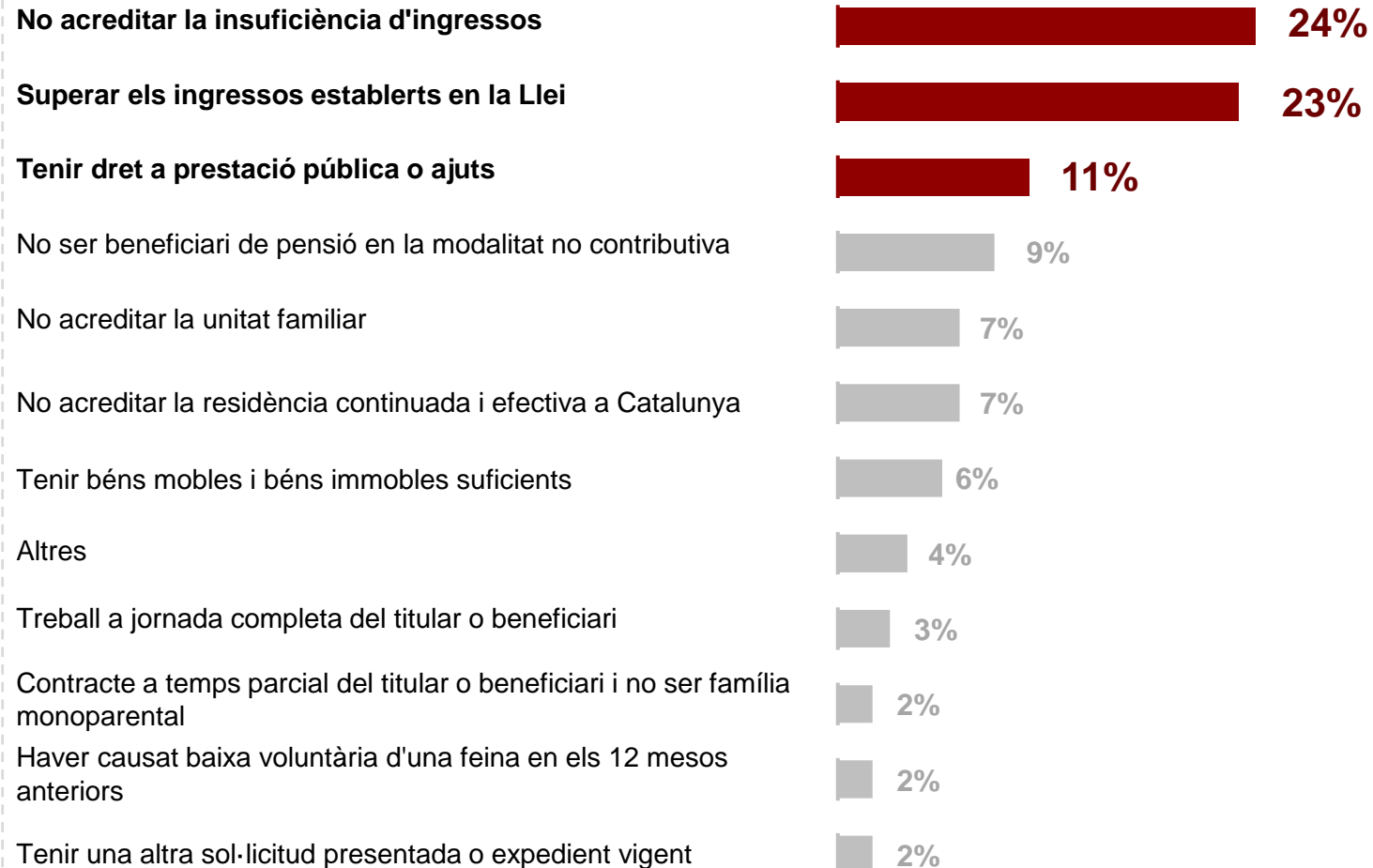
### Distribució geogràfica

Del total de **103.724 expedients** vigents al juliol de l'any 2023, el **72 %** es concentra a les **comarques de Barcelona**



## 03 | Estat actual de l'RGC

### Principals motius d'incompliment de requisits de l'RGC



### Compliment dels requisits



**41%** persones que compleixen els requisits

*Increment significatiu respecte els dos primers anys del desplegament de l'RGC (10% compliment)*

### Incompliment per motius laborals



**54%** Per contracte a **jornada parcial** per part del titular (incompatible RGC)



**46%** Per contracte a **temps parcial** a **altres membres UF** (incompatible RGC)



**26%** Per contracte a **jornada completa** per part del titular (70% membre unitat familiar)



**67%** Per contracte a **temps complet a dones**

**33%** Per contracte a **temps complet a homes**

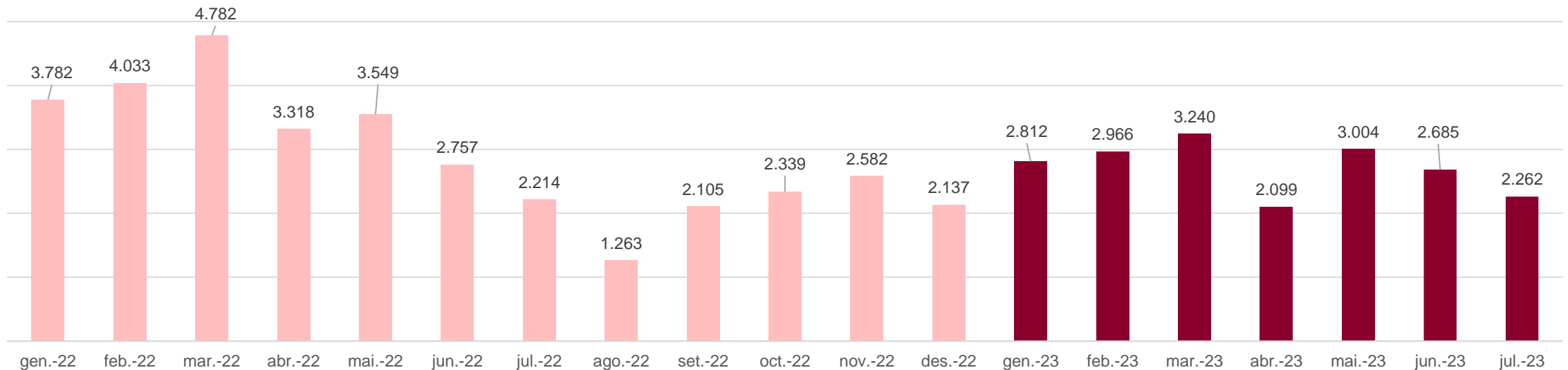
## 03 | Estat actual de l'RGC

### Registre de noves sol·licituds

#### Evolució del nombre de sol·licituds registrades d'RGC i complements (2022-2023)

Durant el 2023 (fins a juliol) s'han registrat **19.068 sol·licituds** (24 mil durant el mateix període del 2022) entre RGC i complements, d'entre les quals un **65%** pertany al **col·lectiu activable (SOC)** i el restant **35%** al **col·lectiu no activable**.

#### Sol·licituds registrades d'RGC i Complementos



*Les sol·licituds corresponents als complements del col·lectiu no activable poden variar de manera no significativa, pel fet que entren per registre amb posterioritat.*

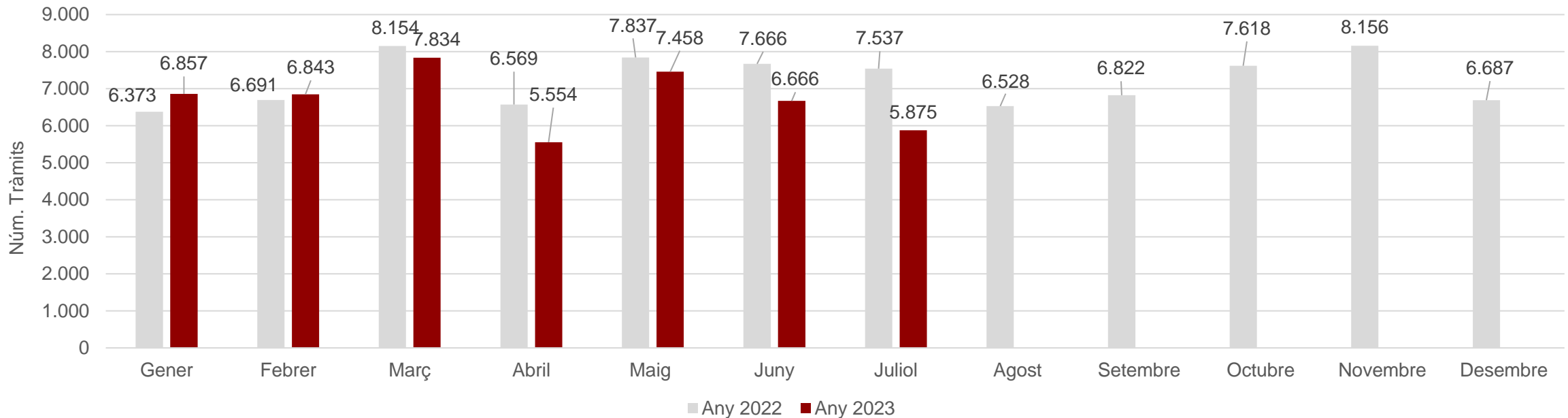
## 03 | Estat actual de l'RGC

### Anàlisi dels tràmits de modificació d'expedient

#### Evolució dels tràmits realitzats (2022 - 2023)

- A l'exercici **2023** (fins juliol), s'han presentat un total de **47.087 propostes** de **modificacions dels expedients** per part dels perceptors.
- Durant l'any **2022**, es van presentar un total de **86.638 propostes**.

#### Modificacions d'expedients d'RGC



## 03 | Estat actual de l'RGC

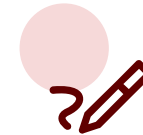
### Reptes des del punt de vista de la gestió



Millorar la **relació amb les persones usuàries** a través d'una atenció transversal, multicanal i unificada



Millorar l'**accés** a la prestació, simplificant el **llenguatge** i reduint la **burocratització** de la relació amb l'Administració



**Reduir els terminis de resolució** de les noves sol·licituds, modificacions i altres tràmits i potenciar la **interoperabilitat** de les dades



**Reduir** el nombre d'expedients de **cobraments indeguts**, millorar el termini de detecció i de resolució i acompanyar en el fraccionament dels imports a retornar



Millorar el **termini de resolució** dels **recursos d'alçada i contenciosos – administratius** i implementar possibles mesures alternatives de resolució i mediació



Incrementar l'**eficiència** en la gestió a través de la **digitalització** (tSocial i altres eines) i una major **integració** amb **altres entitats** i administracions implicades



Generalitat de Catalunya  
**Departament de Drets Socials**