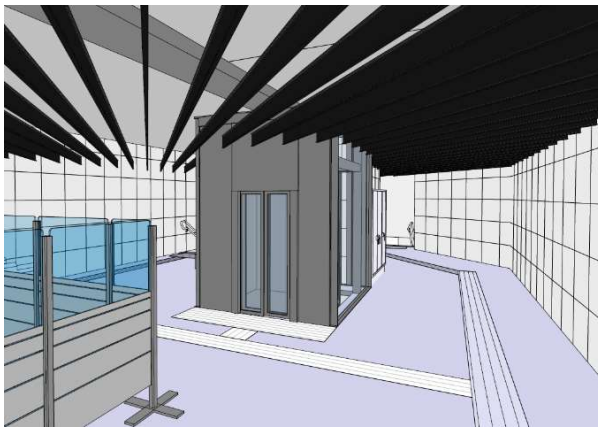


Territori adjudica obres per a millorar l'accessibilitat de les persones amb mobilitat reduïda a l'intercanviador de Sants

- Els treballs consistiran en la instal·lació de dos ascensors per permetre la correspondència entre l'estació d'ADIF i les andanes de l'estació de metro de L5
- L'obra començarà durant aquesta tardor i tindrà una durada de 13 mesos



Ascensor nivell vestíbul L5

El Departament de Territori ha adjudicat les obres per a la millora de l'accessibilitat de persones amb mobilitat reduïda a l'intercanviador de Sants (L3 i L5 de Metro i xarxa de Rodalies), per un import d'1,7 MEUR. Aquesta actuació permetrà millorar els moviments interns entre les diverses línies de transport sense haver de sortir al carrer.

Es preveu que l'obra comenci aquesta tardor i tingui una durada de 13 mesos. En concret, els treballs consistiran principalment en la instal·lació de dos ascensors:

- Un primer ascensor comunicarà els vestíbuls d'ambdues estacions (ADIF i Metro L5).
- Un segon ascensor establirà la connexió entre el vestíbul de l'L5 i l'andana via 2 de l'L5.

Plaça de Catalunya i Passeig de Gràcia

El Departament, d'altra banda, també té previst millorar l'accessibilitat a persones amb mobilitat reduïda als intercanviadors de Plaça de Catalunya (L1 i L3 de Metro i xarxa de Rodalies) i de Passeig de Gràcia (L2, L3 i L4 i xarxa de Rodalies). Les obres ja estan adjudicades i suposaran una inversió conjunta de 5,2 MEUR.

27 de setembre de 2023