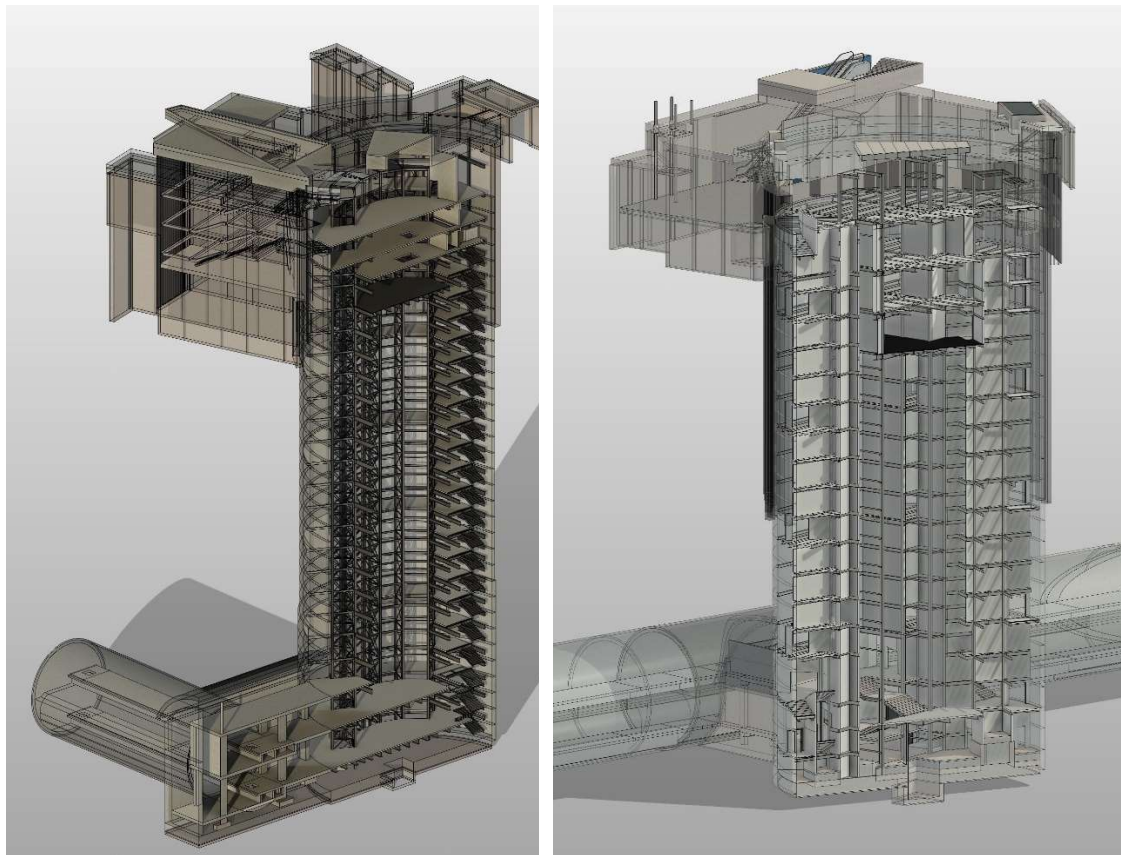


Territori licita les obres d'estructura interior de les futures estacions de l'L9/L10 de Guinardó i Maragall a Barcelona

- Els treballs permetran finalitzar l'obra civil d'ambdues estacions, que ja compten amb el pou excavat, amb una inversió conjunta de més de 15 MEUR
- El Departament impulsarà paral·lelament els projectes d'arquitectura i instal·lacions



A l'esquerra, estructura interna del pou de l'estació de Guinardó; a la dreta, Maragall

El Departament de Territori ha licitat les obres d'estructura interior de les futures estacions de l'L9/L10 de Guinardó i Hospital de Sant Pau i de Maragall, a Barcelona, en el marc dels treballs de finalització del tram central d'aquesta línia de metro. Els treballs per a cada estació es liciten separatament per un valor total de 15,3 MEUR i es preveu que comencin la primavera que ve.

■ **Comunicat de premsa** ■

Aquestes obres completaran l'obra civil d'ambdues estacions, que ja compten amb els pous respectius excavats, així com les galeries de connexió amb el túnel. Posteriorment, el Departament impulsarà els projectes d'arquitectura i instal·lacions d'aquestes estacions. Les actuacions que ara es liciten inclouen, principalment:

- **Estació Guinardó/Hospital de Sant Pau:** Està ubicada a la Ronda Guinardó a l'altura del nou Hospital de Sant Pau i el carrer Sant Quintí. Constituirà un intercanviador amb l'L4. El pou té una profunditat de 76 metres.

Per a l'acabament de l'obra civil de l'estació, s'executaran, entre d'altres, lloses, escales i l'estructura metàl·lica interior necessària per als ascensors que s'instal·laran posteriorment.

Aquests treballs es liciten per un import de **8,9 MEUR** i un termini d'execució de 15 mesos.

- **Estació Maragall:** Està ubicada a la Plaça Maragall. El pou té una profunditat de 60 metres. Per a finalitzar l'obra civil de l'estació, s'executaran entre d'altres, forjats, lloses, escales i l'estructura metàl·lica per als ascensors. En aquest cas, l'import de licitació d'aquesta obra és de **7,4 MEUR** i el termini d'execució, de 13 mesos.

Aquestes dues estacions són de tipus pou, fàcilment adaptables a zones densament urbanitzades i amb nombroses infraestructures al subsòl. Són característiques d'aquesta línia de metro, d'aquí que també se les anomeni estacions tipus L9.

Avanç de les obres de l'L9/L10

Actualment, l'L9/L10 té en servei amb 38 quilòmetres de línia i 35 estacions. Corresponen als extrems del sistema que, al seu torn, se subdivideixen en dos: L9 nord i sud i L10 nord i sud. En conjunt, registren 23 milions de passatgers a l'any. Per a completar la línia i assolir-ne el potencial, el Govern està treballant en la posada en funcionament del tram central, que serà comú a totes dues línies, amb una inversió de 925 MEUR.

La seva finalització, obra civil més important a Catalunya en els últims 20 anys, transformarà la mobilitat metropolitana, atès que connectarà cinc municipis – entre els més poblats de Catalunya: Barcelona, Santa Coloma de Gramenet, Badalona, l'Hospitalet de Llobregat i el Prat de Llobregat. I permetrà multiplicar per cinc, fins als 113 milions, els passatgers anuals.

En total, l'obra de l'L9/L10 inclourà la posada en funcionament de 12 estacions –11 al tram comú i 1, a l'L10 sud. Actualment, estan en execució l'obra civil de

■ Comunicat de premsa ■

les estacions de Mandri i de Sarrià; el pou de Mandri ja està totalment excavat (75 metres de profunditat) i el de Sarrià ha assolit el 55% dels 73 metres que tindrà. Ara es liciten les estructures interiors de Guinardó/Hospital de Sant Pau i Maragall i en els pròxims mesos, s'impulsaran treballs d'obra civil a les estacions de Sanllehy, Campus Nord i Manuel Girona.



Els treballs a les estacions s'estan desenvolupant en paral·lel a la perforació, mitjançant tuneladora, del tram pendent de túnel. La màquina ha perforat 1,7 quilòmetres dels 4,2 que queden per excavar; ha superat l'estació de Sarrià i està perforant el terreny en direcció a l'estació de Lesseps.

25 d'octubre de 2023