

Territori licita les obres per a la connexió de l'L9/L10 en servei amb el futur tram central a l'àmbit del Macropou, a la Sagrera

- Els treballs inclouran la cobertura del pou actual i la reurbanització de la zona i recuperació de l'espai per a ús ciutadà
- L'obra, amb una inversió prevista de més de 20 MEUR, deixarà preparada estructuralment una part del subsòl per a usos públics



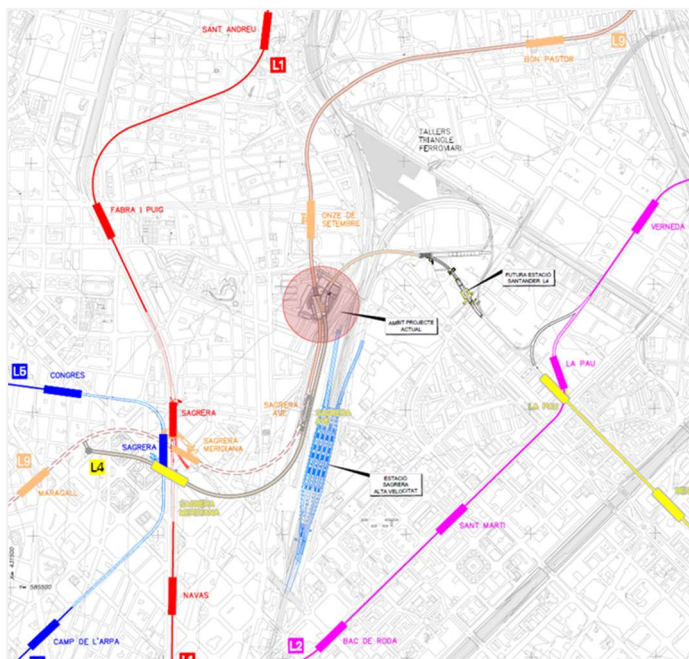
El Departament de Territori ha impulsat les obres per a la connexió dels ramals del nord de l'L9/L10 amb el tram central de la línia a l'àmbit de Macropou de la Sagrera, a Barcelona. Els treballs, que es es liciten per un import de 20,3 MEUR, inclouran també la reurbanització i recuperació de la superfície del pou i l'adequació d'una part del subsòl per a futurs usos públics.

La consellera de Territori, Ester Capella i Farré, ha visitat avui el Macropou, acompanyada de la primera tinenta d'alcaldia de Barcelona, Laia Bonet Rull, amb motiu de la licitació d'aquestes obres. Unes obres rellevants pel que fa a la mobilitat, perquè s'emmarquen en els treballs en marxa per a completar l'L9/L10 i els beneficis per al sistema de transport públic que comportarà i també perquè,

adicionalment, aquesta actuació dotarà la ciutat de nous espais per a usos públics.

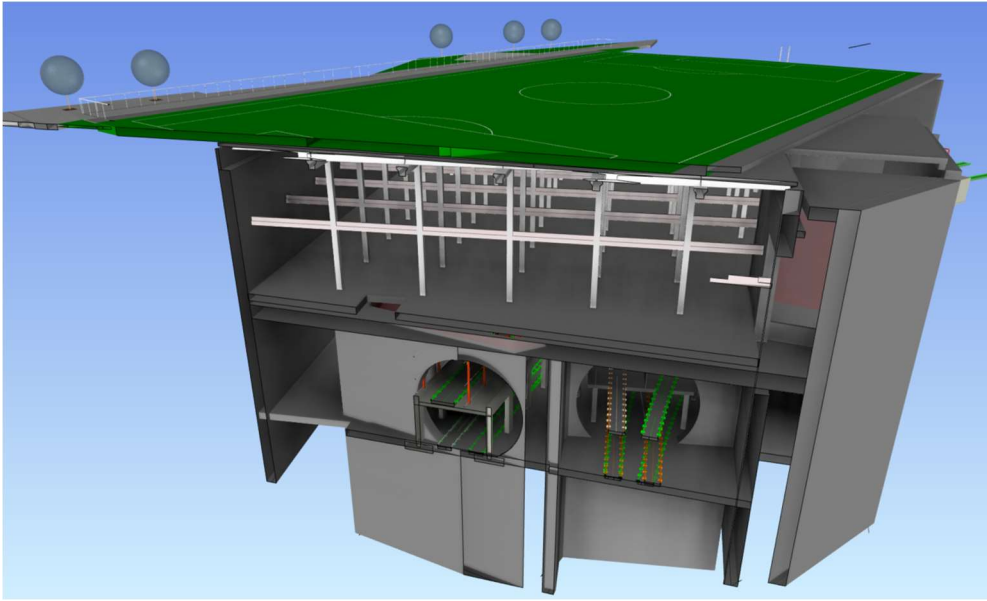
“La promoció del transport públic és un eix fonamental de les polítiques del Departament; perquè ens ajuda a garantir l’accessibilitat, i que aquesta sigui sostenible, i garantir el dret a la mobilitat i vertebrar el país”, ha remarcat la consellera. Capella ha posat de relleu que la licitació de l’obra al Macropou és una mostra de l’avanç del conjunt d’obres per a finalitzar les obres de l’L9/L10, que permetran **“assolir el potencial”** d’aquesta línia, alhora que l’ha emmarcat en les actuacions per a reforçar i ampliar la xarxa de transport públic a la regió metropolitana de Barcelona; **“a més de l’L9, l’L8 i la connexió dels tramvies”**, ha exemplificat.

La consellera de Territori també ha assenyalat **“la vessant urbanística i social”** de l’actuació que ara es licita, ja que permetrà **“recosir”** aquest entorn i **“recuperar un espai per al barri, el districte i la ciutat”**, així com dotar de **“nous espais a la ciutadania”**.



El Macropou és un pou situat entre les estacions d’Onze de Setembre i la futura estació de Sagrera Alta Velocitat de les línies L9/L10 del metro de Barcelona, utilitzat en el seu moment per a l’explotació de la tuneladora en una zona que tenia usos esportius a l’àmbit de la Sagrera. Aquest pou de grans dimensions té una profunditat de 30 metres i ocupa en superfície 5.300 m², aproximadament.

En aquest pou, que es troba a cel obert, conflueixen dos túnels que el travessen: el túnel de l’L9/L10 i el túnel d’un tram del futur perllongament de l’L4 entre la Pau i la Sagrera. En l’actualitat, les línies L9 Nord i L10 Nord discorren en l’àmbit entre el Macropou i la Sagrera pel túnel corresponent a l’L4, donat que el tram central de l’L9/L10 no es troba operatiu.



En concret, doncs, les obres consistiran en:

- **Treballs ferroviaris:** Corresponen a les actuacions per a reubicar l'L9/L10 en el seu traçat definitiu i connectar els ramals del nord amb el tram central.
 - **Forjats i estructures de protecció per a les futures vies d'L9/L10 i L4**
 - **Muntatge de les vies d'L9/L10**
 - **Instal·lació de les agulles per permetre les diferents connexions** (mantenir en servei l'L9 actual mentre es realitzin les proves del tram central, així com garantir la seva connexió amb el Triangle ferroviari)
- **Obra civil en part del subsòl:** S'inclouen les tasques d'obra civil per habilitar un espai, de 14 metres de profunditat, en la part interior no utilitzada pel metro, per al seu futur aprofitament i adequació per usos públics, actualment en estudi. En concret, s'executaran els pilars i la llosa que permet la separació de l'ús ferroviari i les bigues que serviran de suport al futur forjat situat entre la llosa i la coberta superior.
- **Urbanització en superfície:** Es cobrirà el pou i es reurbanitzarà la superfície; s'inclourà la reposició del camp de futbol que hi havia en aquest àmbit i que va ser reubicat provisionalment en un altre espai.

Evolució de les obres de l'L9/L10

Les obres que ara s'impulsen s'afegeixen al conjunt d'actuacions necessàries per a completar el tram central de l'L9/L10 i assolir plenament el potencial d'aquesta línia de metro, amb una inversió de 925 MEUR.

Actualment, s'està perforant, mitjançant tuneladora, el tram pendent de túnel del tram central. La màquina ha excavat 1,8 quilòmetres dels 4,2 que quedaven; ha superat l'estació de Sarrià i està perforant el terreny en direcció a l'estació de Lesseps.

Paral·lelament, estan en execució l'obra civil de les estacions de Mandri i de Sarrià; el pou de Mandri està totalment excavat i el de Sarrià ha assolit el 55% dels 73 metres que tindrà. Així mateix, estan en licitació les obres per executar les estructures interiors de les futures estacions de Guinardó/Hospital de Sant Pau i de Maragall i en els pròxims mesos, s'impulsaran treballs d'obra civil a les estacions de Sanllehy, Campus Nord i Manuel Girona.

9 de novembre de 2023