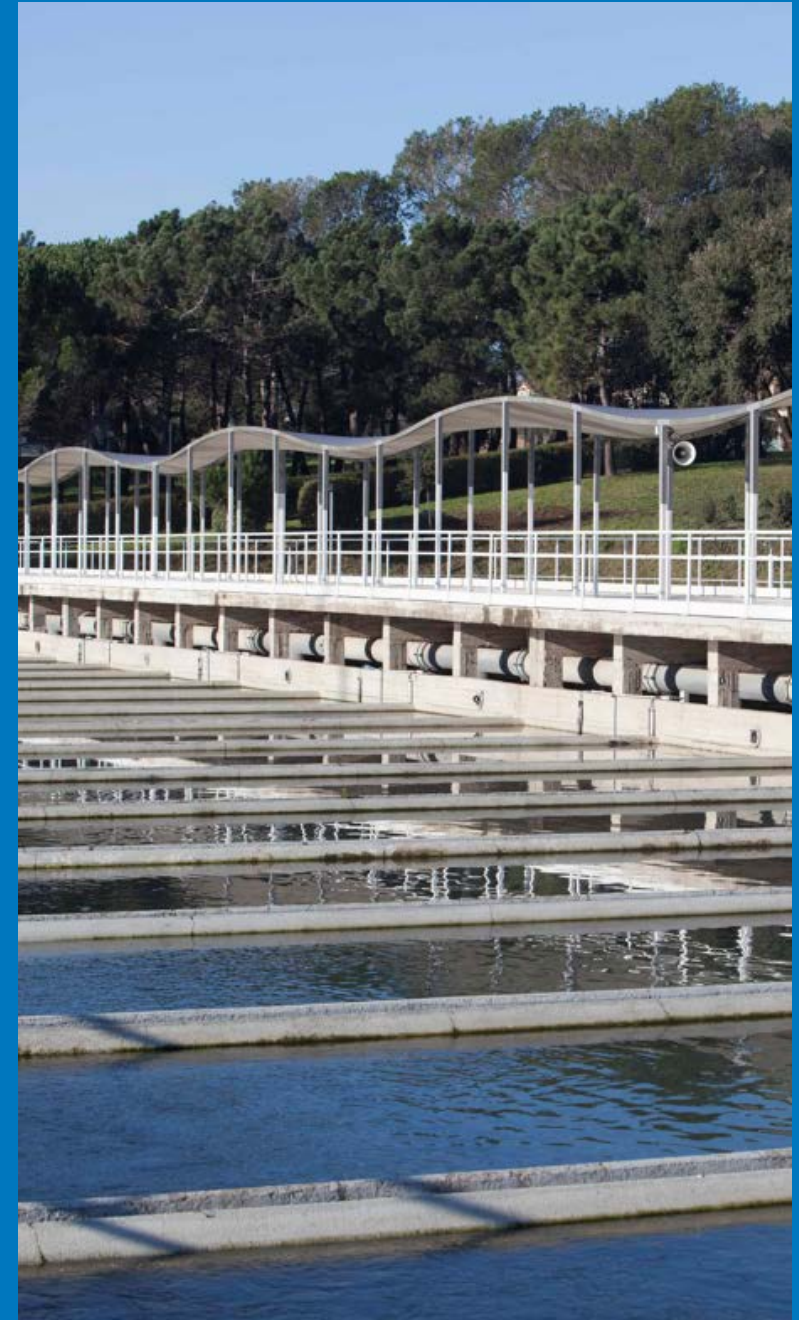


Rehabilitació de l'Estació de Tractament d'Aigua Potable (ETAP) del Ter



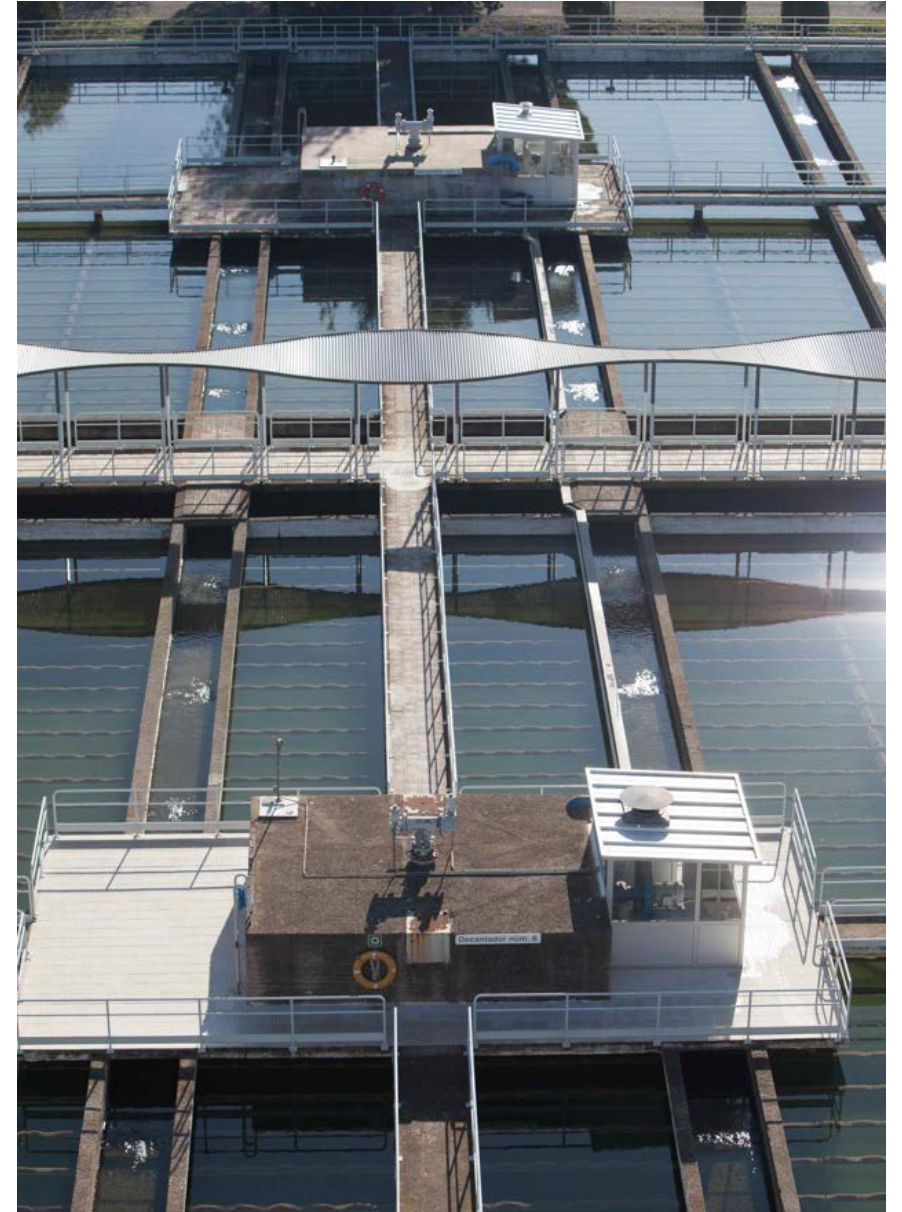
Rehabilitació de l'ETAP del Ter

Dades generals

Any d'inauguració: 1966

Capacitat de tractament: 8 m³/s

Origen de l'aigua: embassaments de Sau i Susqueda i Pasteral
És la planta potabilitzadora més gran de Catalunya i és bàsica per l'abastament d'aigua a la regió metropolitana de Barcelona.
En una situació hidrològica normal, dues tercers parts de l'aigua consumida a la regió metropolitana provenen de l'ETAP del Ter.



Rehabilitació de l'ETAP del Ter

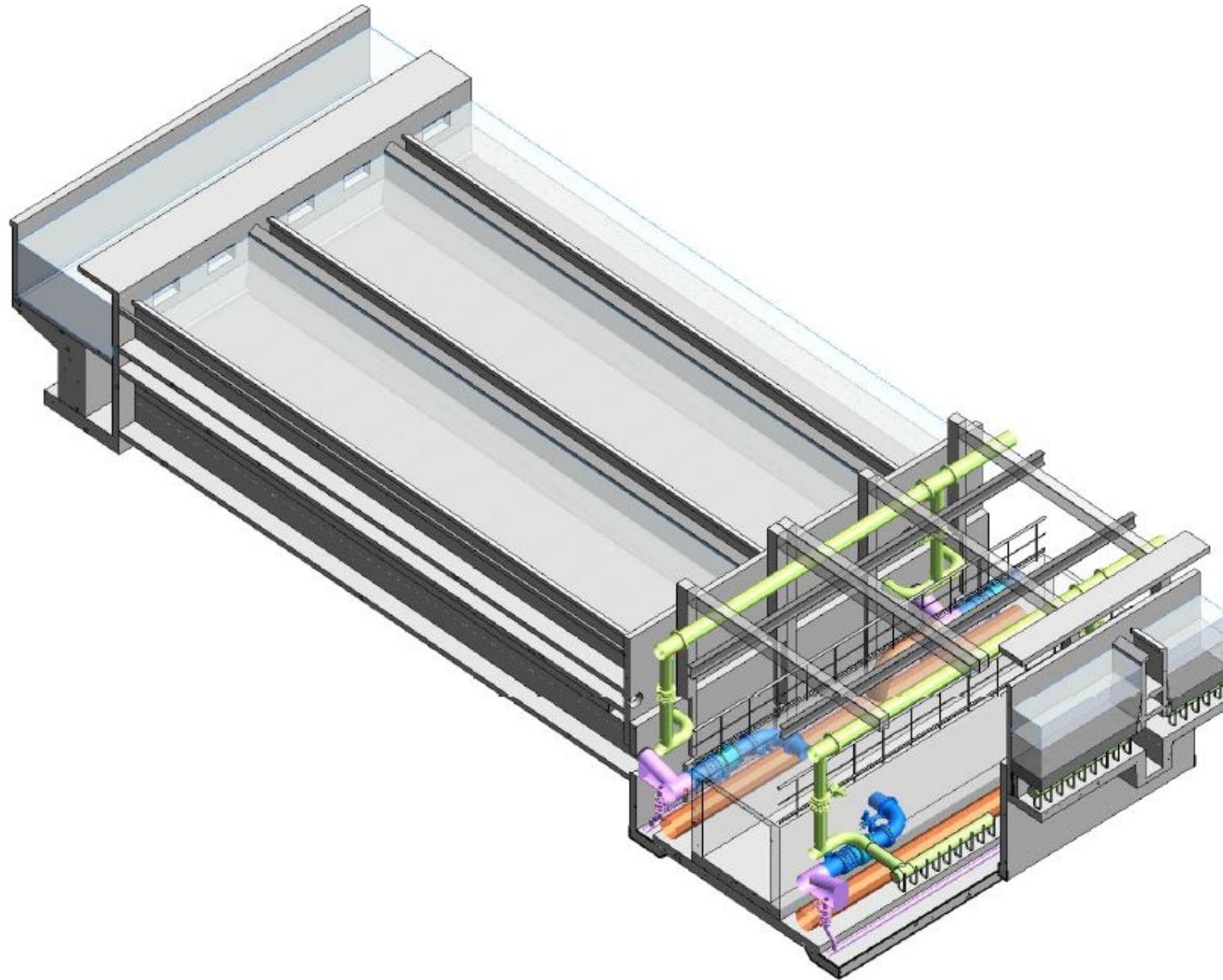
És necessari dur a terme la rehabilitació i modernització de les instal·lacions actuals tenint en compte els canvis de qualitat de l'aigua del riu Ter dels darrers anys i els canvis de legislació previstos que caldrà complir per garantir la qualitat de l'aigua de consum.

L'obra civil presenta els problemes propis de l'envelliment d'una planta de més de 50 anys.

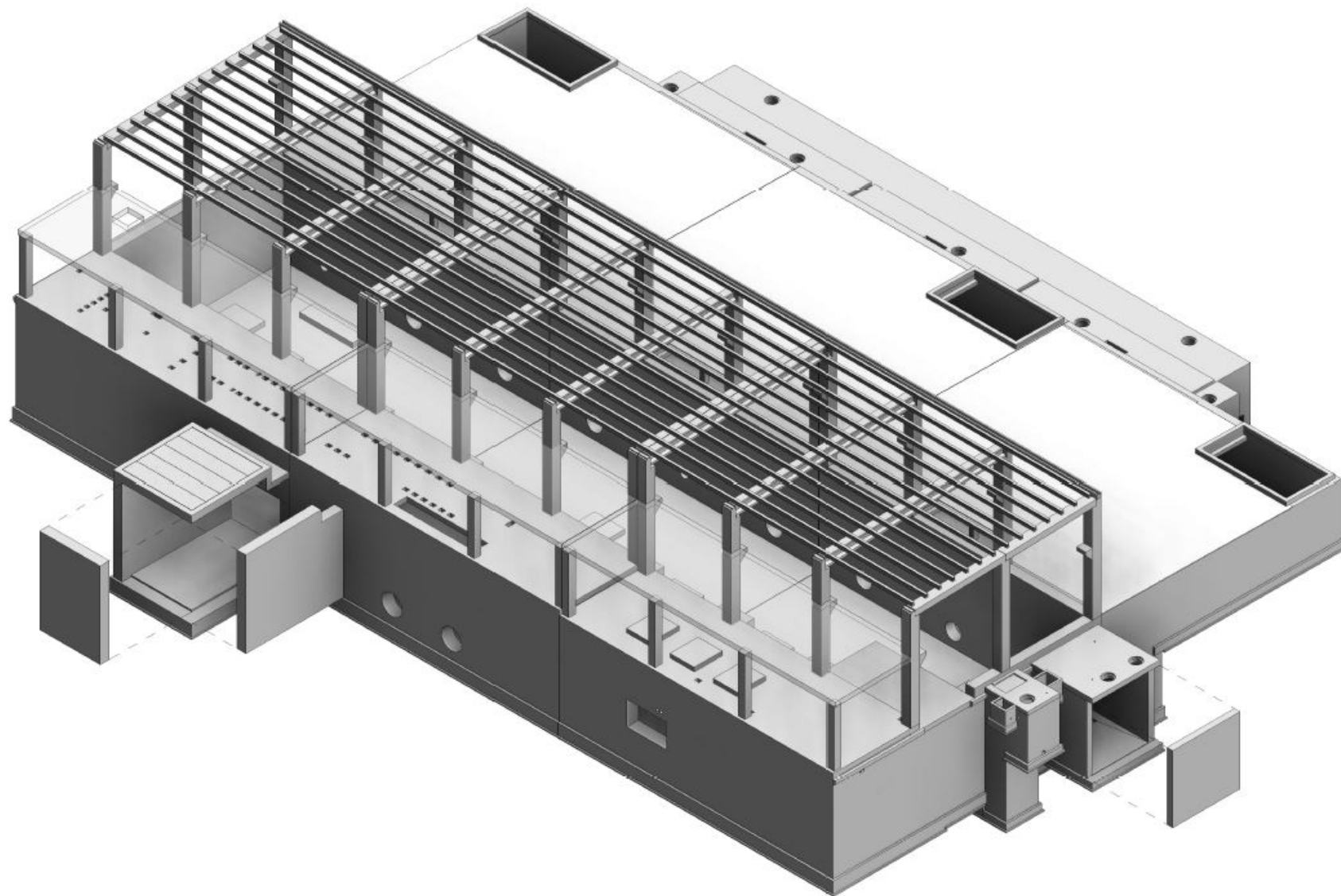
Actuacions incloses al projecte

- Rehabilitació dels filtres de sorra existents
- Construcció d'un dipòsit i una estació de bombament
- Construcció d'una unitat de desinfecció per ozonització
- Filtres de carbó actiu en gra
- Nova instal·lació de desinfecció amb hipoclorit sòdic

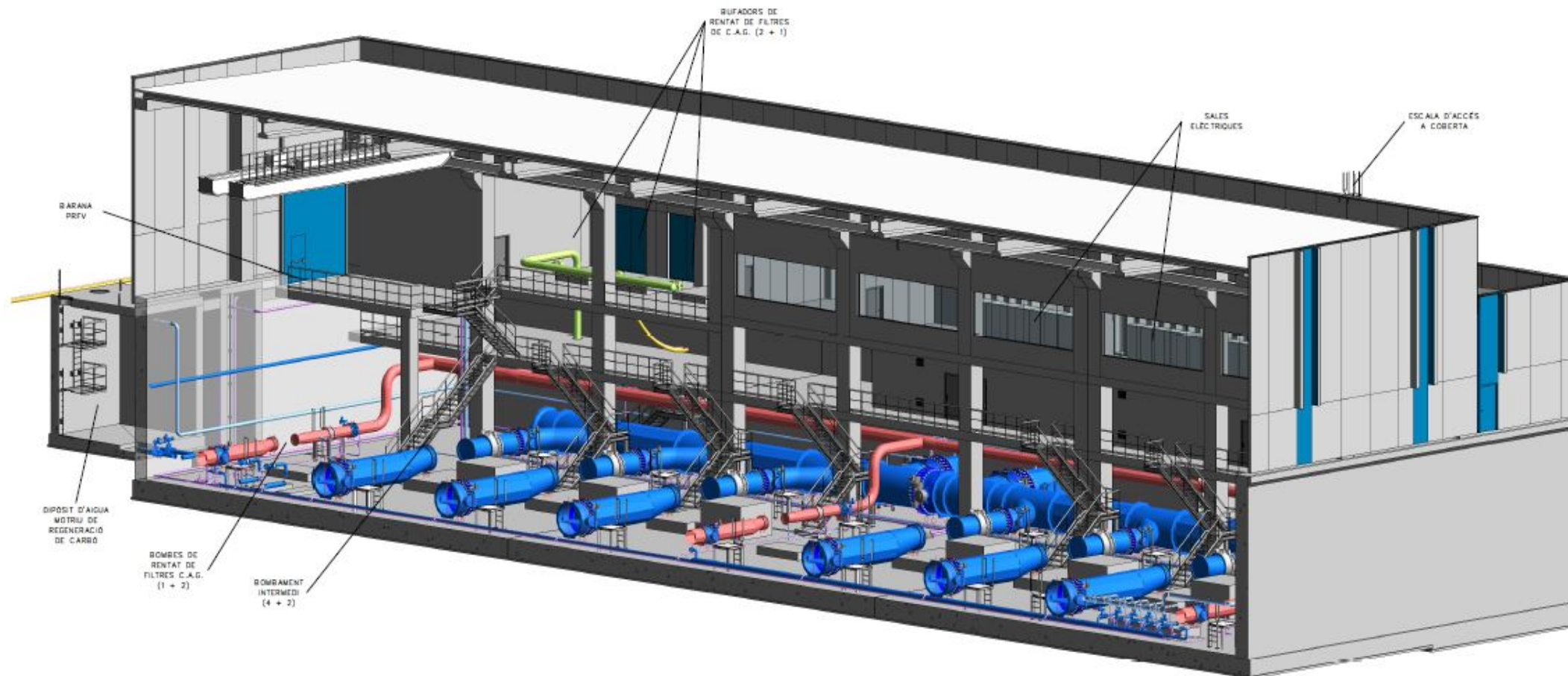
Filtres de sorra



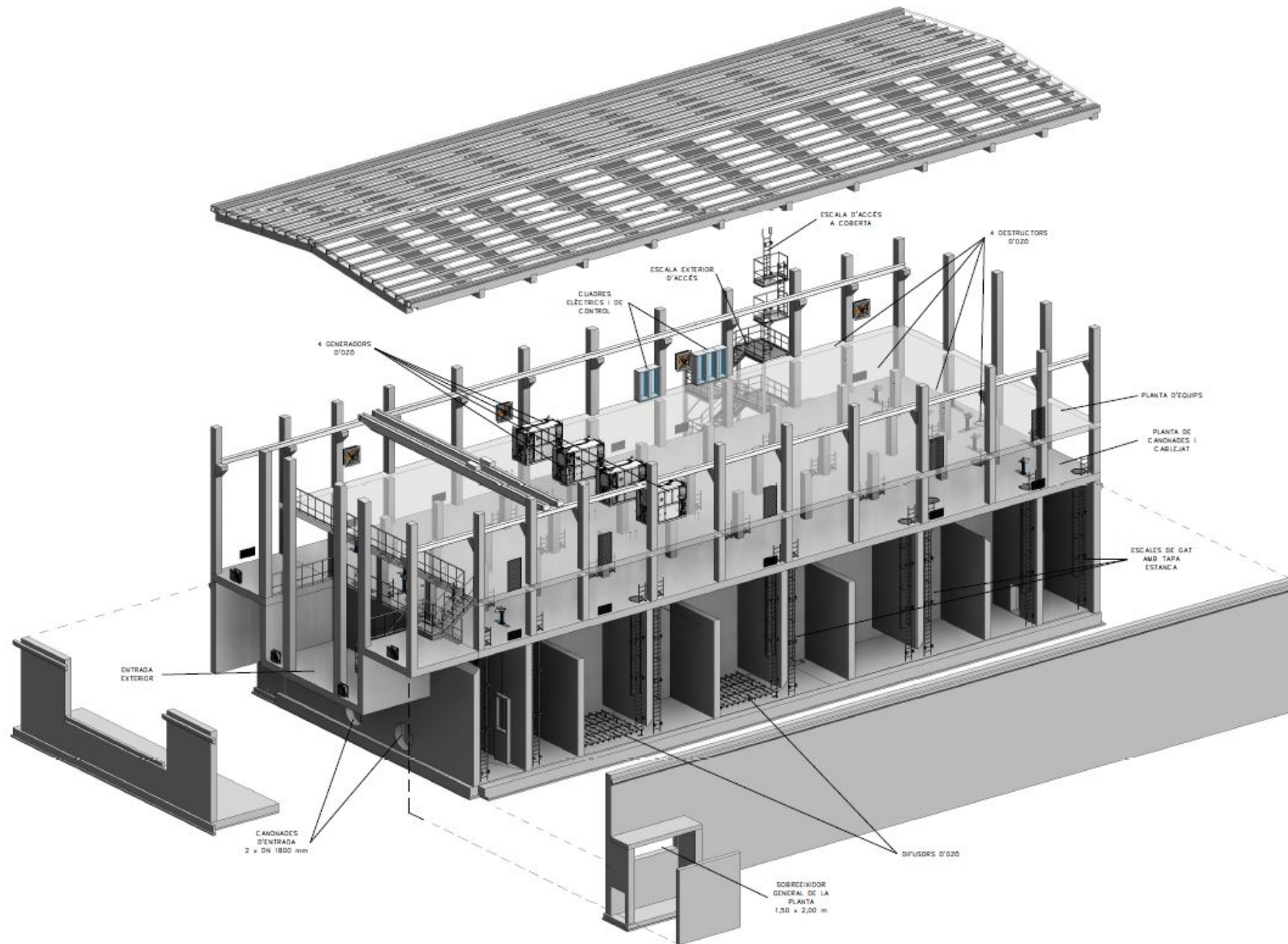
Dipòsit i estació de bombament



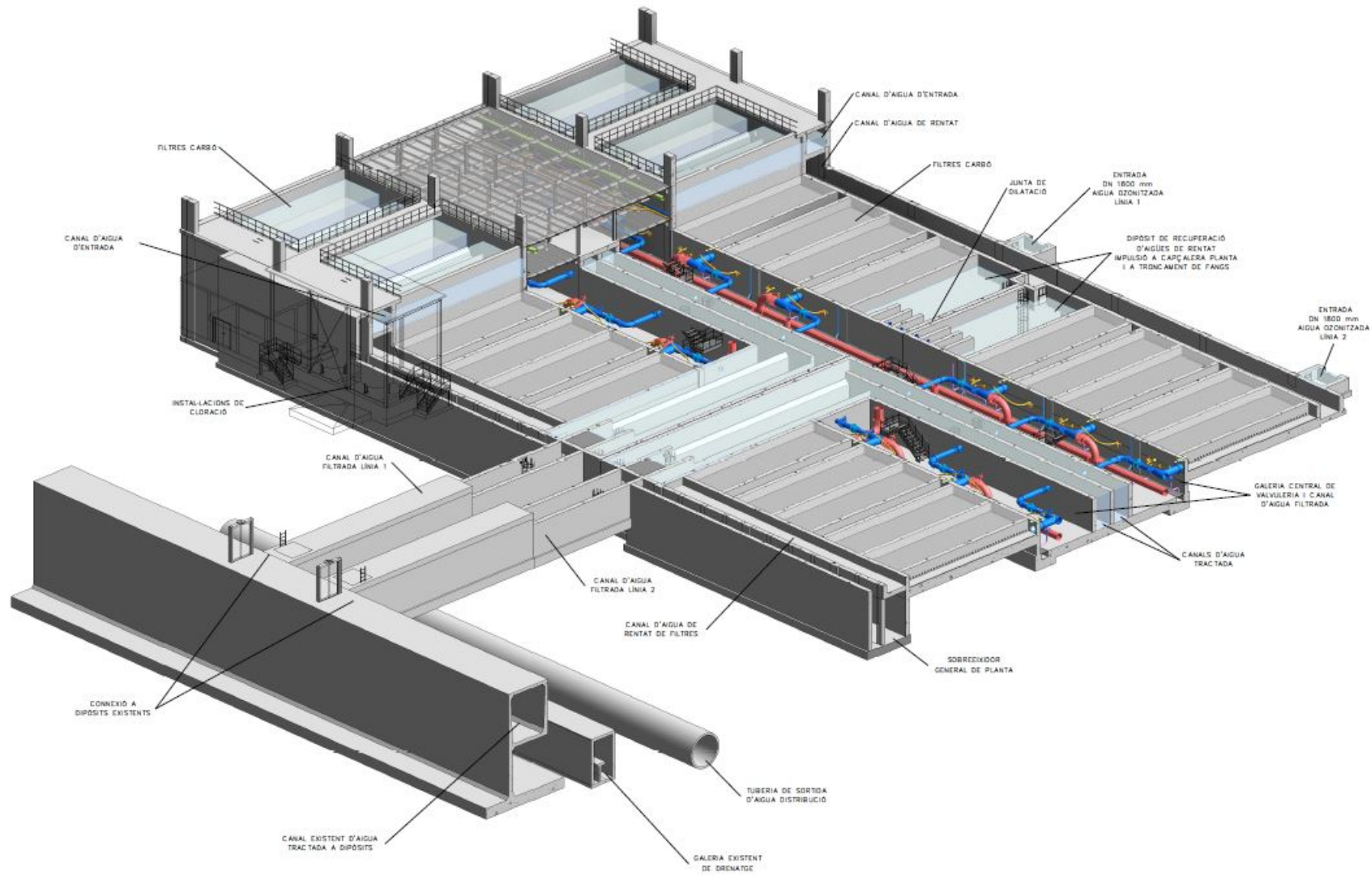
Dipòsit i estació de bombament

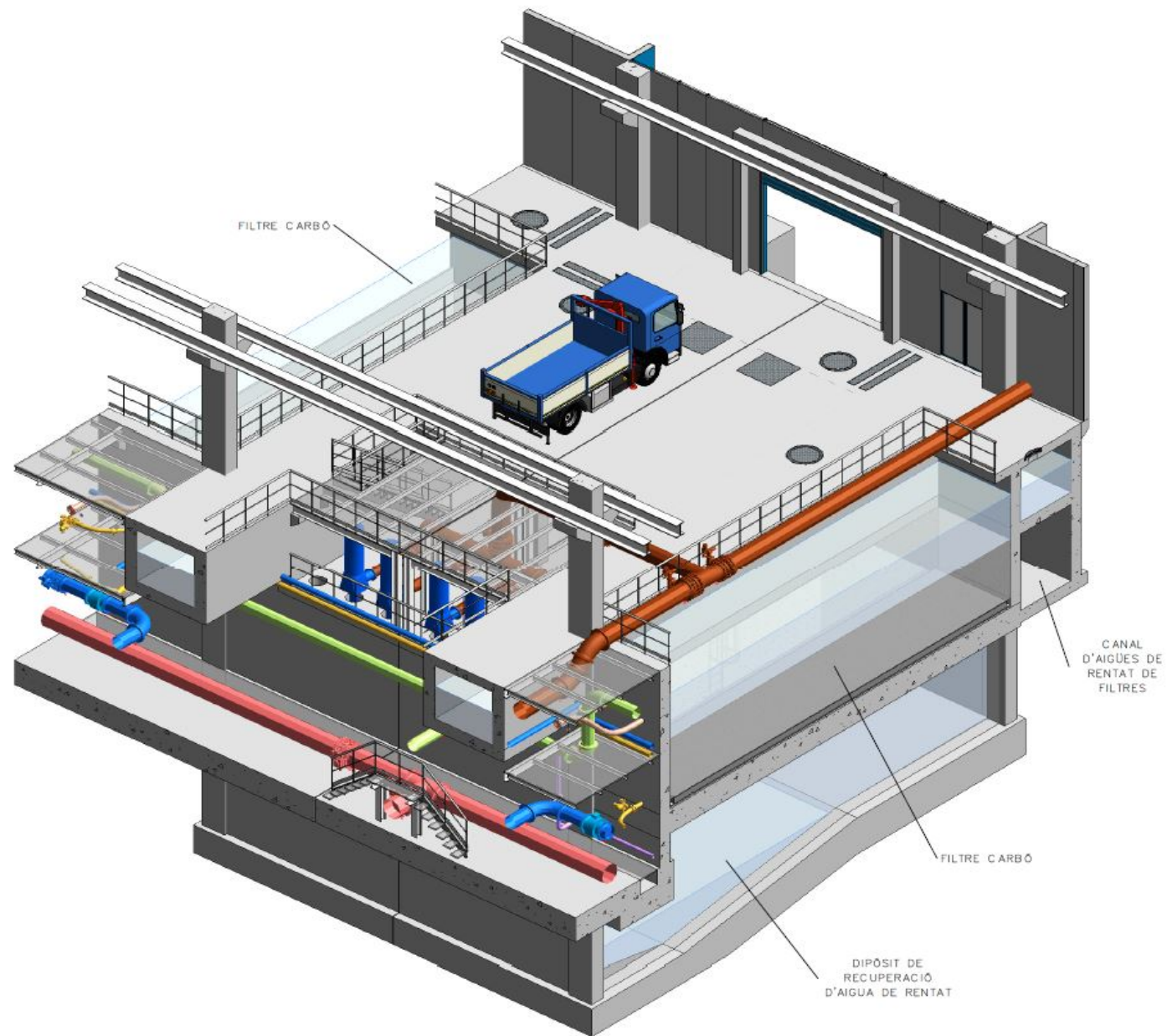


Instal·lació d'ozonització

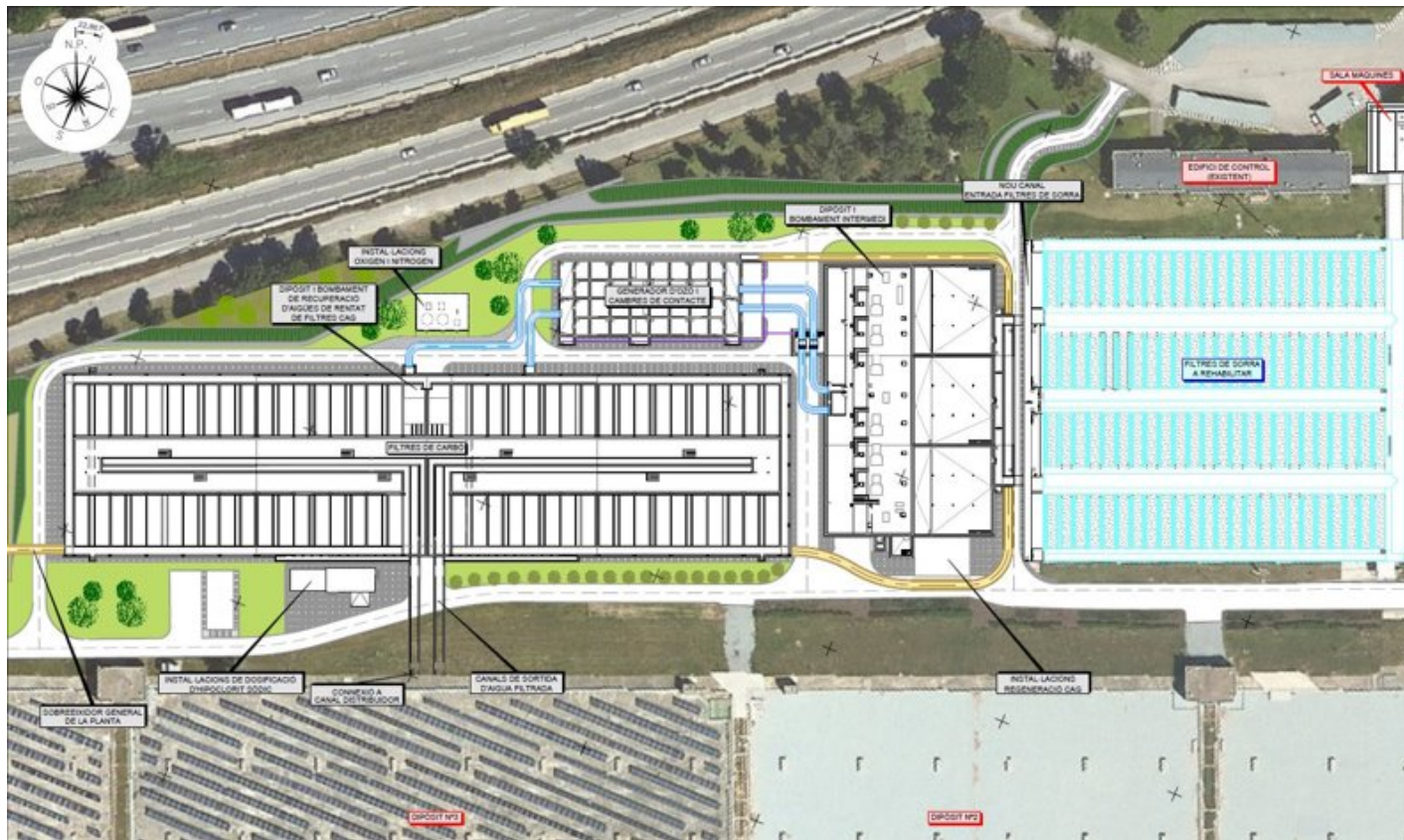


Filtres de carbó





Rehabilitació de l'ETAP del Ter



123.132.547,09 €

Pressupost de l'obra

48 mesos

Termini d'execució

2024-2028

Durada de les obres