

## Territori licita les obres d'un nou pont a la C-38 entre Sant Pau de Segúries i Camprodon per a millorar la seguretat viària

- Els treballs suposaran una inversió prevista de 6,4 MEUR i es preveu que comencin el segon semestre de l'any que ve
- La nova estructura permet millorar el traçat de la carretera respecte del tram actual i fer-lo més ample

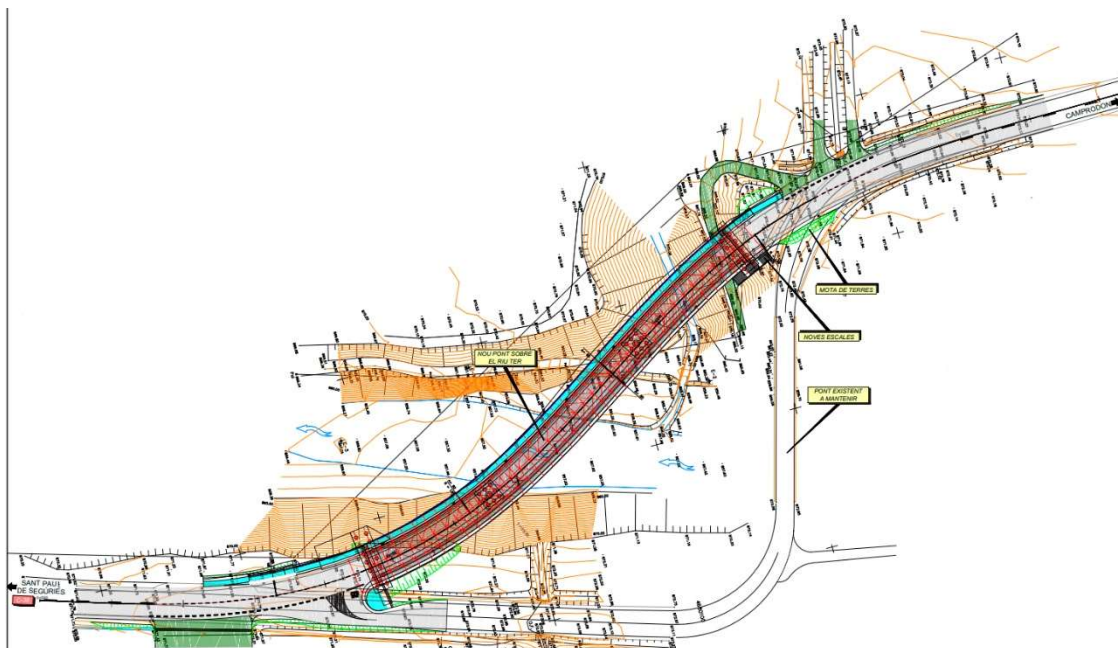


Pont actual de la C-38 entre Sant Pau de Segúries i Camprodon

El Departament de Territori ha licitat les obres d'un nou pont a la C-38, entre Sant Pau de Segúries i Camprodon, que permetrà millorar la seguretat i la comoditat en la conducció en aquest tram. Els treballs suposaran una inversió prevista de fins a 6,4 MEUR i es preveu que comencin el segon semestre de l'any que ve, amb un termini d'execució de 12 mesos.

La carretera C-38, de la xarxa bàsica, creua el Ter a la sortida de Sant Pau de Segúries en sentit a Camprodon, amb un viaducte d'arcs de formigó que té una amplada –5,5 metres, força més estret que la resta de la carretera– i un traçat – en revolt i contra revolt– que pot dificultar la conducció en aquest entorn.

Per a millorar la mobilitat en aquest punt, el Departament ha previst la construcció d'un nou pont, molt proper a l'actual, més ample i amb un traçat més còmode i segur. La nova estructura, de 135 metres de longitud, comptarà amb dos carrils de la circulació de 3,5 metres, vorals d'1 metre, i una vorera al costat esquerre d'1,5 metres d'amplada.



El pont, format per una estructura mixta de formigó i acer, es construirà en biaix respecte de la llera del riu, de manera que millorarà el traçat de la via. L'estructura actual es conservarà i quedarà connectat amb la xarxa de camins locals.

**29 de novembre de 2023**