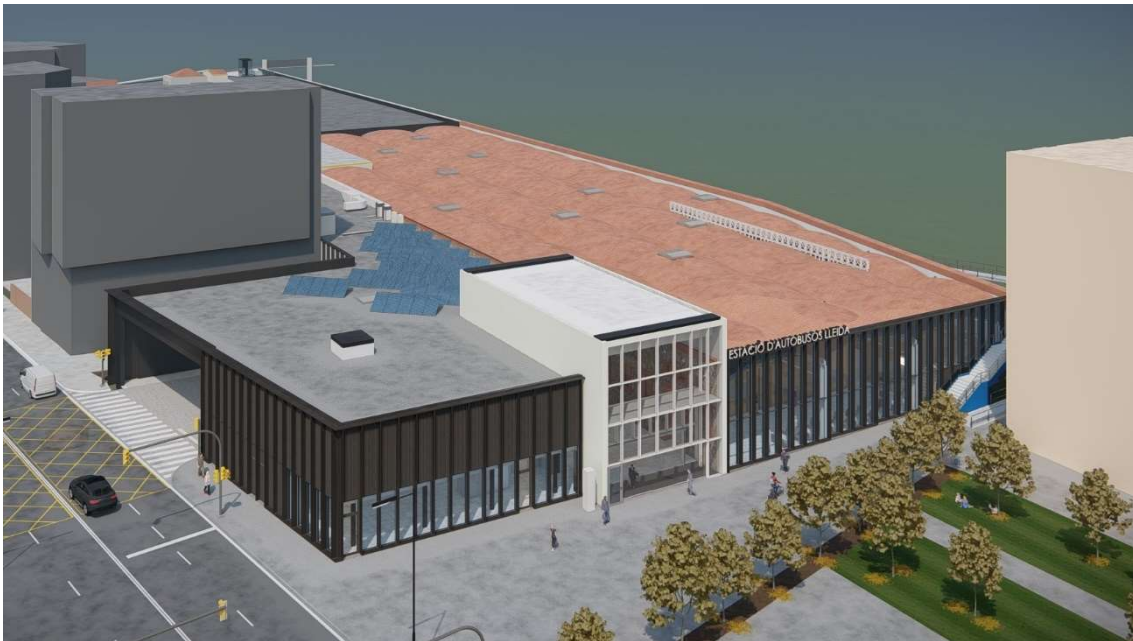


## Territori adjudica les obres de la nova estació d'autobusos de Lleida per 38 MEUR

- La instal·lació es construirà al costat de l'estació de ferrocarril per a potenciar la intermodalitat amb el tren i altres modes de transport
- Arquitectònicament, l'obra permetrà recuperar i donar un ús ciutadà a l'edifici dels Docs i donarà resposta a una demanda que actualment ja se situa en els 1,4 milions de viatges anuals
- Ocuparà una superfície de 12.500 m<sup>2</sup> i disposarà de 28 andanes



Imatge virtual de l'estació d'autobusos

El Departament de Territori ha adjudicat les obres de la nova estació d'autobusos de Lleida per un import de 38,1 MEUR. La nova instal·lació s'ubicarà a l'entorn de l'antiga farinera de la Meta i els Docs, al costat de l'estació de ferrocarril de Lleida, per a potenciar la intermodalitat del transport públic. Les obres, que compten amb finançament del Fons Next Generation, començaran un cop l'Ajuntament de Lleida posi a disposició de la Generalitat els terrenys necessaris i tindran un termini d'execució de 22 mesos. Lleida registra anualment 1,4 milions de viatgers de més de 120 línies d'autobús, entre trajectes interurbans arreu de Catalunya, estatals i internacionals.

Aquesta estació, que ocuparà una superfície de prop de 12.500 m<sup>2</sup>, donarà resposta a la demanda de mobilitat actual i futura de la ciutat. La instal·lació substituirà l'actual estació del carrer Saracíbar, que data dels anys 70, i es construirà al costat de l'estació del tren de la ciutat. Així, la nova estació facilitarà

els intercanvis amb aquest mode de transport, potenciarà la mobilitat col·lectiva i proporcionarà uns serveis més moderns i de més qualitat a les persones usuàries.

L'accés principal a la instal·lació se situarà a la plaça Berenguer IV, on es formarà un nucli d'intercanvi de diversos modes de transport: autobusos interurbans i urbans, tren d'alta velocitat i convencional, taxi, mobilitat a peu i també vehicle particular. Com a tret arquitectònic, cal remarcar que el projecte incorpora la nau dels Docs, exemple d'arquitectura industrial i bé cultural d'interès local, com a part de la nova estació d'autobusos, recuperant el seu valor, donant-li un ús ciutadà i minimitzant les intervencions a dur a terme. Així mateix, la construcció de la nova estació contribuirà a millorar urbanísticament aquest àmbit de la capital del Segrià.

El nou edifici per a l'estació d'autobusos s'implantarà a la plaça tot establint una relació amb el de la terminal de trens. Es planteja l'accés a l'estació a través d'un volum singular de vidre que s'eleva per sobre de l'alçada de la coberta dels Docs i que permeti la visió de la façana rehabilitada dels Docs també des de l'exterior. En aquest espai, s'ubicaran els mostradors d'informació i des d'aquí s'accedirà, al vestíbul de taquilles i a l'espai d'andanes. També s'ha previst un espai mirador a la part superior del vestíbul de l'estació que, en un futur, es preveu destinar a usos culturals i socials.

La zona d'andanes de l'estació ocuparà una àrea de prop de 9.300 m<sup>2</sup>; una part estarà integrada per l'edifici dels Docs i la resta es completa amb una zona de nova construcció a la parcel·la sense edificar adjacent al carrer Comtes d'Urgell. En total, aquest espai disposarà de 28 andanes.

A més de l'accés principal, l'estació comptarà amb un segon accés per a vianants a l'altre extrem de l'edifici, al carrer Comtes d'Urgell, facilitarà l'accés a l'estació de la població resident als barris de Balàfia i Pardinyes. En estar a una cota elevada respecte del carrer Príncep de Viana, aquest accés comptarà amb escales fixes i un ascensor. D'altra banda, la instal·lació comptarà amb un accés, cobert, exclusiu per autobusos, al carrer Príncep de Viana.

Finançat per



GOBIERNO DE ESPAÑA



Plan de Recuperación,  
Transformación  
y Resiliencia



Next Generation  
Catalunya



Imatge de les andanes de la futura estació

**21 de desembre de 2023**