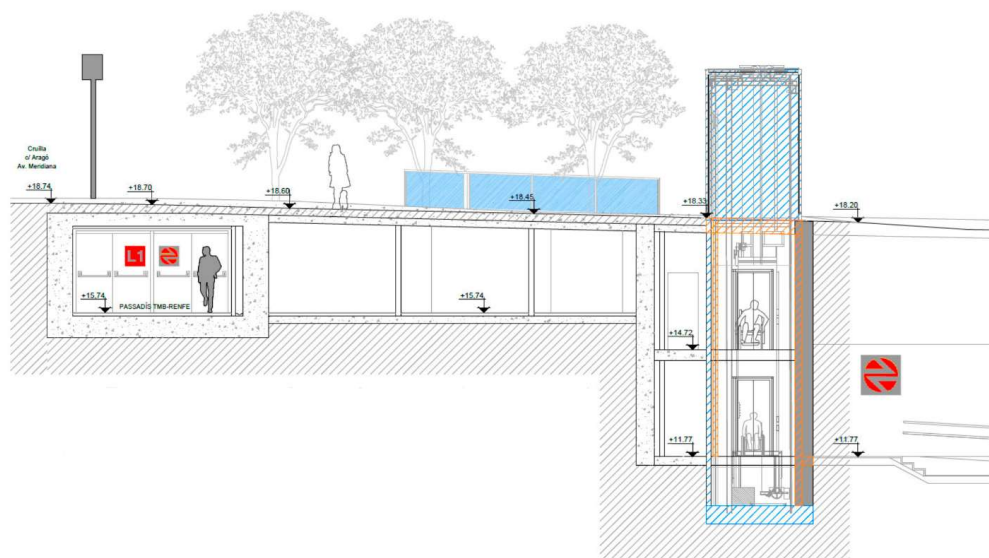


Territori inicia les obres per a millorar l'accessibilitat a les estacions de metro de Clot i Ciutadella – Vila Olímpica

- Els treballs sumen una inversió total de prop de 12 MEUR i s'afegeixen a les actuacions també en marxa als intercanviadors de Plaça Espanya, Maragall i Sants

El Departament de Territori ha iniciat en els últims dies les obres per a millorar l'accessibilitat a les estacions de metro de l'L1 de Clot i de l'L4 de Ciutadella – Vila Olímpica, a Barcelona, que sumen una inversió total de més d'11,9 MEUR. Aquestes actuacions permetran adaptar les estacions a persones amb mobilitat reduïda, tot afavorint, així, l'ús del transport públic. Els treballs compten amb finançament de la UE mitjançant els fons Next Generation.

- **Estació del Clot (L1):** Territori ha iniciat aquesta setmana les obres per a millorar l'accessibilitat de l'intercanviador de Clot (L1, L2 i Rodalies), amb un pressupost de 6,1 MEUR i un termini d'execució de 21 mesos. Aquesta actuació permetrà completar l'adaptació a persones amb mobilitat reduïda de les instal·lacions.



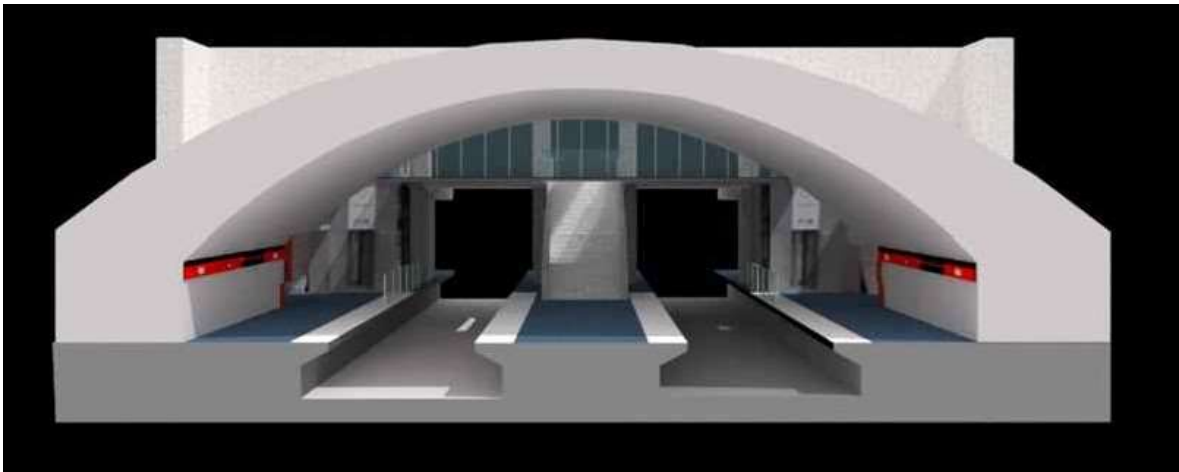
Actualment, l'intercanviador de Clot està format per tres estacions: dues de metro, corresponents a l'L1 i L2, i una de Rodalies. D'aquestes, estan adaptades a persones amb mobilitat reduïda la de l'L2 i la de Rodalies. 17,5 milions de persones utilitzen anualment aquest intercanviador.

Així, l'obra que ara comença completarà l'adaptació global de l'intercanviador, mitjançant la generació d'un itinerari accessible per a persones amb mobilitat reduïda entre el nivell de carrer, el vestíbul i les andanes de l'estació de l'L1, així com la seva correspondència amb les altres línies.

D'aquesta manera, l'obra comportarà la remodelació i reconfiguració d'espais i connexions actuals entre els diferents nivells i la instal·lació d'un total de cinc ascensors. Així mateix, s'adequaran les instal·lacions. També s'instal·larà un paviment especial per a l'encaminament de persones amb discapacitat visual.

Ocupacions en superfície

L'execució de les obres comportaran diverses ocupacions en superfície, que implicaran alguna afectació en la mobilitat de vianants i vehicles. Així, es preveu pròximament l'ocupació d'un dels carrils de l'avinguda Meridiana en sentit Fabra i Puig.

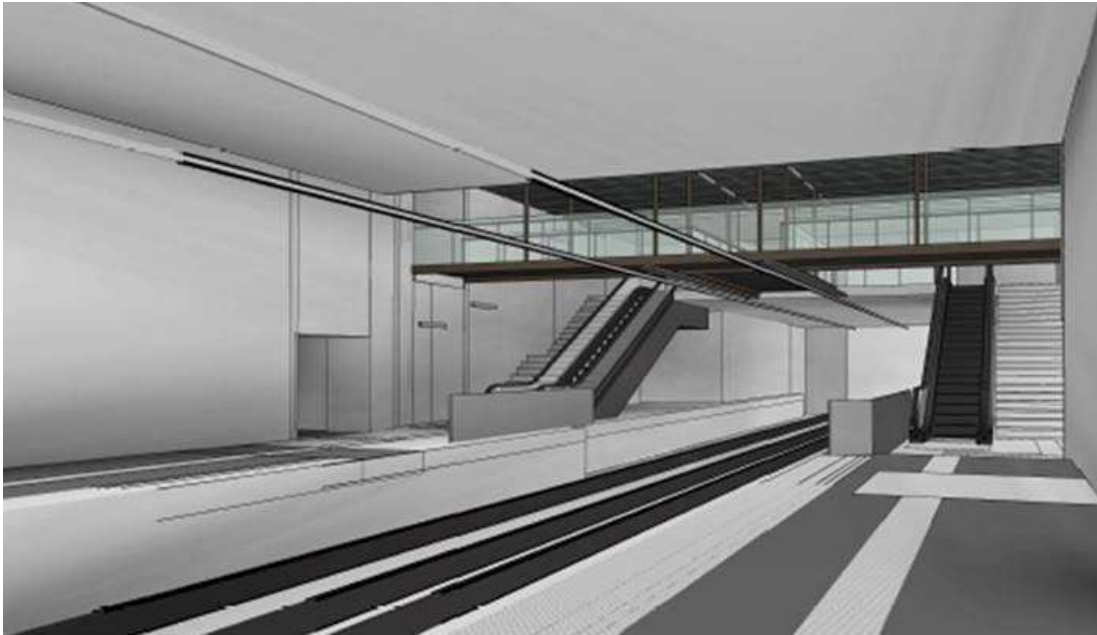


- **Estació de Ciutadella – Vila Olímpica (L4):** Amb una inversió de 5,8 MEUR, el Departament ha iniciat les obres de millora de l'accessibilitat a l'estació de l'L4 de metro de Ciutadella – Vila Olímpica. Els treballs consistiran en l'adaptació de la instal·lació a persones amb mobilitat reduïda, amb un termini d'execució de 19 mesos.

Les obres preveuen la instal·lació de tres ascensors per a connectar el nivell carrer fins a cadascuna de les dues andanes; un des del carrer fins al vestíbul i dos per a comunicar el vestíbul amb cada andana. Per a accedir als ascensors des del vestíbul, es construirà una passarel·la per sobre de les vies.

Així mateix, es millorarà l'accés als trens amb el recrescut de les andanes, per ajustar-ne l'altura a la dels combois. D'altra banda, s'implantarà un itinerari amb paviment podotàctil diferenciat a tota l'estació per a facilitar els recorreguts de les persones amb discapacitat visual.

L'estació Ciutadella – Vila Olímpica, construïda als anys 70, registra anualment prop de 5 milions de persones usuàries. Compta amb un accés des del carrer, a la cruïlla del carrer de Ramon Trias Fargas amb l'Avinguda d'Icària.



Adaptació de la xarxa

Actualment, estan adaptades 152 de les 163 estacions en servei a la xarxa de metro de l'àrea de Barcelona, una xifra que suposa un 93% del total, i el Departament està treballant per a completar l'adaptació de tota la xarxa, així com millorar l'accessibilitat d'estacions ja adaptades. A més de les que ara comencen, Territori té en marxa les obres per adaptar els intercanviadors de plaça Espanya i Maragall i les de millora dels itineraris al de Sants. Així mateix, pròximament s'iniciaran els treballs als intercanviadors de plaça de Catalunya i de passeig de Gràcia.

17 de gener de 2024

