



Generalitat de Catalunya

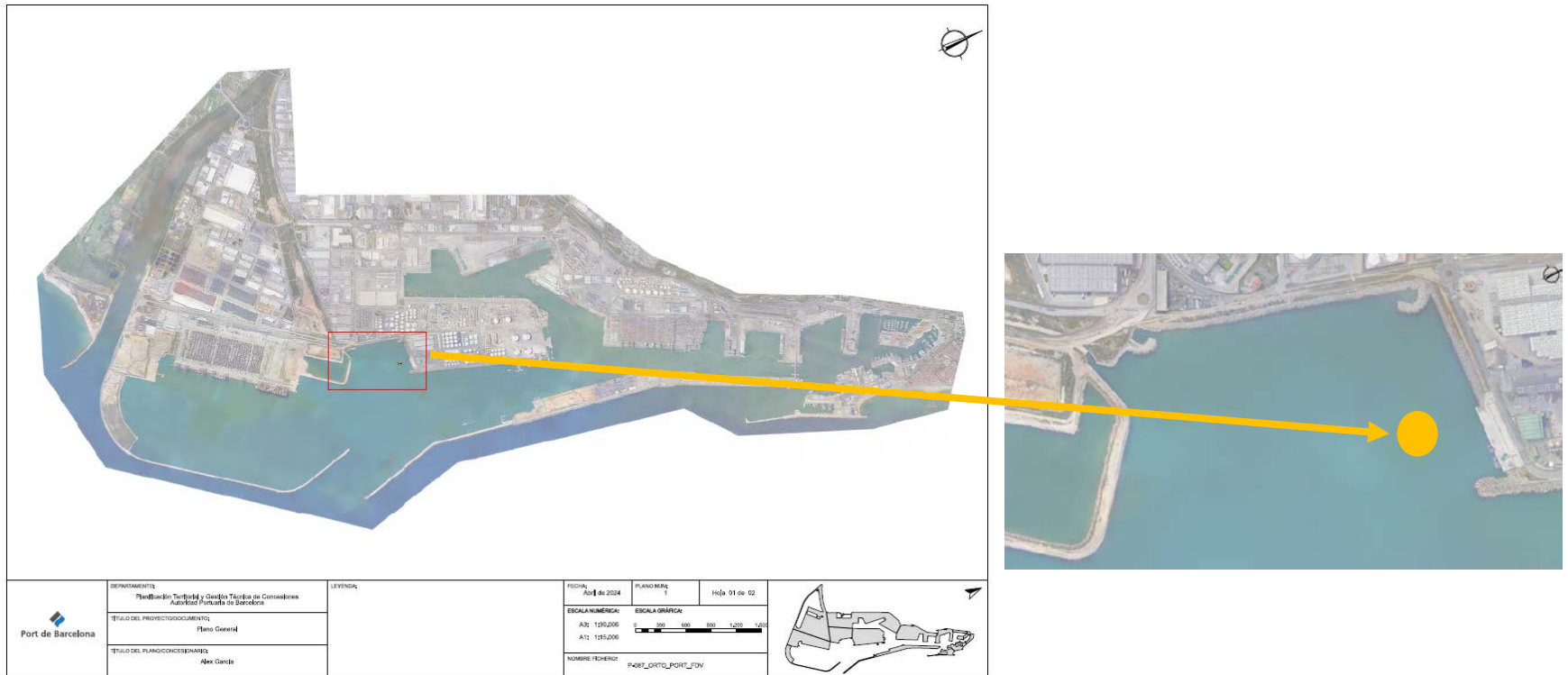
Dessalinitzadores mòbils i flotants

Emergència sequera

Dessalinitzadors flotants

Ubicació

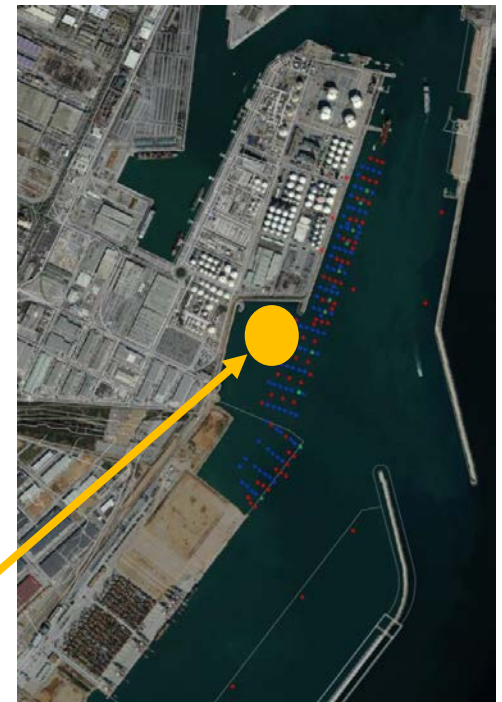
Port de Barcelona



Dessalinitzadores flotants

Característiques

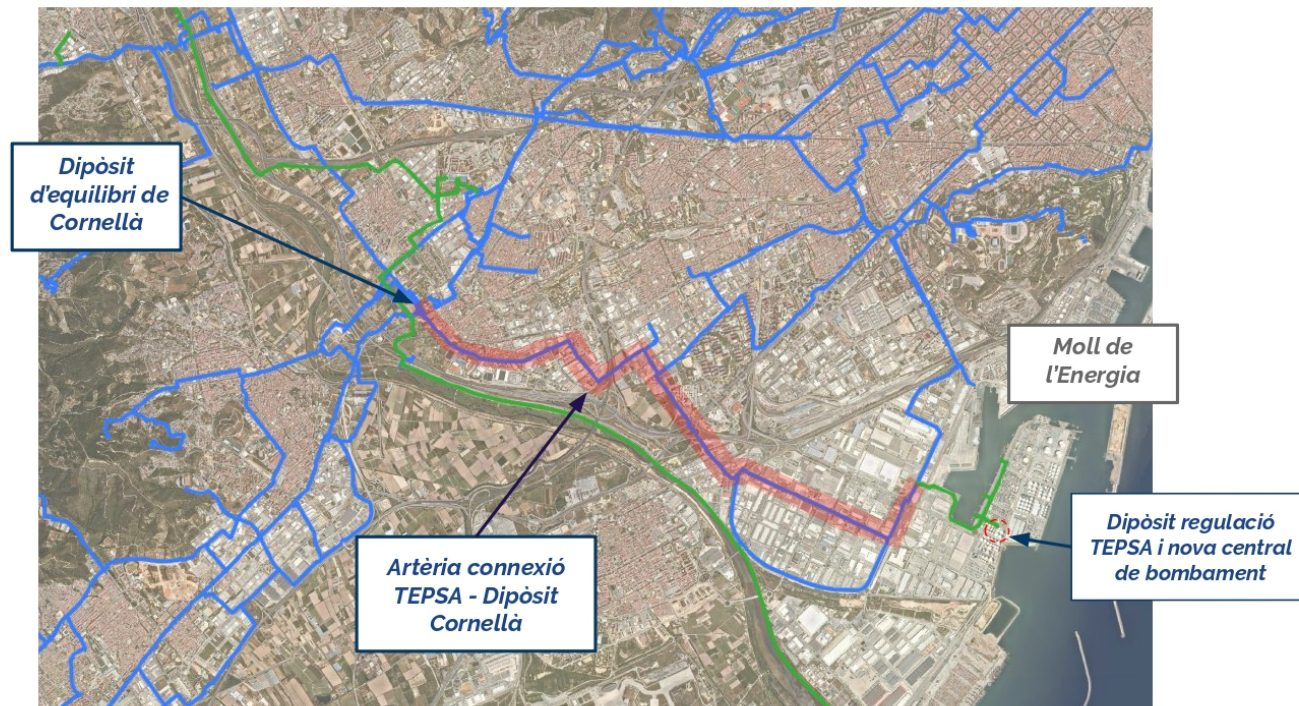
- ❑ Potència necessària: **6 MW** (garantida pel port).
- ❑ Sense despeses d'amarratge.
- ❑ No interfereix el trànsit marítim.
- ❑ Capacitat de la canonada: **40.000 m³/dia.**



Dessalinitzadores flotants

Punt de connexió a la xarxa

Connexió de l'aigua procedent de vaixells a la xarxa de distribució de Barcelona



Dessalinitzadores flotants

Dessalinitzadores flotants versus transport d'aigua en vaixells

- Amb la dessalinitzadora flotant obtenim **un 50% més de recurs i una reducció econòmica del 40%** que amb el transport d'aigua en vaixells.

| Transport d'aigua en vaixells | Dessalinitzadora flotant |
|---|---|
| 20.000 m ³ cada vaixell (x2) | 40.000 m ³ /dia |
| 25.000 m ³ /dia (de mitjana) | 40.000 m ³ (descarraga en continu) |
| 10€/m ³ | 6€/m ³ |
| 8 M€/mes | 7,2 M€/mes |
| 800.000 m ³ /mes | 1.200.000 m ³ /mes |

Dessalinitzadores mòbils

Dades

| | |
|------------------------|---|
| Promotor | Consorci de la Costa Brava |
| Cost per unitat | 400.000€ |
| Capacitat de producció | 50m ³ /hora = 1000m ³ /dia (20 hores) |
| Disponibilitat | 8 unitats juny-juliol 2024 |



Dessalinitzadores mòbils

Ubicació de les dessalinitzadores mòbils

- Municipis que s'abasteixen de la unitat d'exploració de Darnius-Boadella.
- Volum màxim de producció de cada instal·lació: **1.000m³/dia.**





Generalitat de Catalunya

gencat.cat