

■ Comunicat de premsa ■

Territori adjudica el projecte arquitectònic per construir 66 habitatges de lloguer assequible a Lloret de Mar

- L'equip Bonell i Gil arquitectes redactarà el projecte i dirigirà les obres de la nova promoció, situada a l'avinguda de Vila de Blanes



Render de la promoció d'habitatges de lloguer assequible a l'avinguda de Blanes, 173, de Lloret de Mar (Selva).

El Departament de Territori, a través de l'Institut Català del Sòl (Incasòl) ha formalitzat avui el contracte amb l'equip Bonell i Gil arquitectes per a la redacció del projecte i la direcció de les obres de construcció d'una promoció de 66 habitatges de lloguer assequible a Lloret de Mar.

Els nous habitatges, amb un cost aproximat de 9 milions, es construiran a l'avinguda de Vila de Blanes, 173, en una parcel·la que l'Ajuntament de Lloret de Mar va cedir a l'Incasòl en dret de superfície per 75 anys, prorrogables a 99.

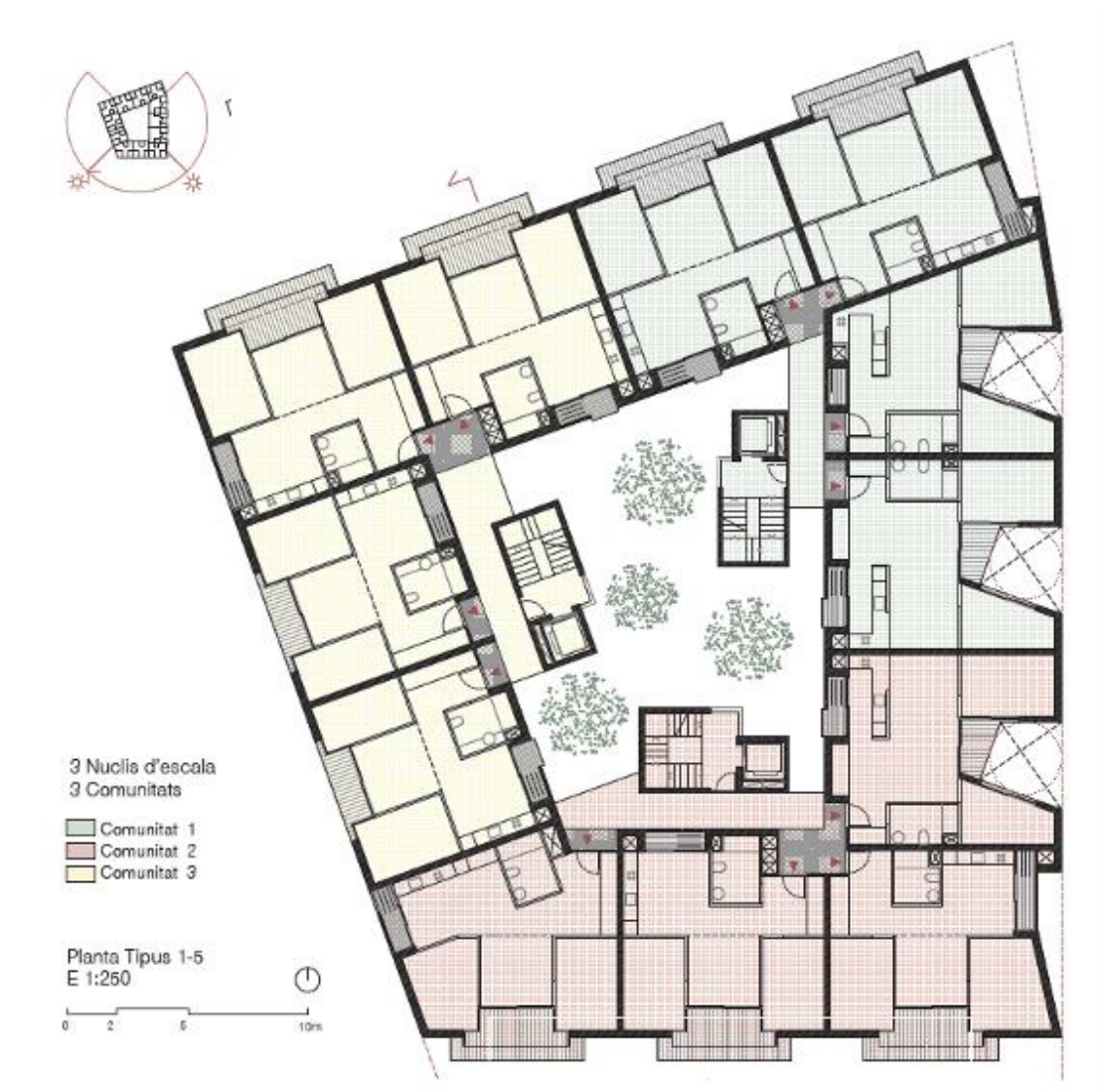
■ Comunicat de premsa ■



L'equip d'arquitectes Bonell i Gil ha estat el guanyador del Concurs de selecció d'equips per a la redacció del projecte i direcció de les obres de construcció. La sostenibilitat ha estat un dels criteris prioritaris de la convocatòria, demanant que les propostes incloguin estratègies per a la reducció de l'impacte ambiental de l'edificació.

L'edifici de 66 habitatges constarà de planta baixa, on s'hi ubicaran sis dels habitatges, i cinc plantes pis, amb 12 habitatges cadascun. Els pisos tindran dos dormitoris i una superfície útil que oscil·larà entre els 55m² i els 62m². A més, també es construiran 66 places d'aparcament distribuïdes en les dues plantes soterrani.

■ Comunicat de premsa ■



**Planta tipus de la nova promoció d'habitatges de lloguer
assequible a Lloret de Mar.**

L'Ajuntament, l'Incasòl i l'Agència de l'Habitatge de Catalunya han acordat que més d'un 25% dels habitatges construïts es destinaran a joves de fins a 35 anys, i un altre 25% seran per a col·lectius específics previstos a la Llei del dret a l'habitatge.

■ Comunicat de premsa ■

Una nova porta urbana de Lloret de Mar



Imatge dels terrenys on es construiran 66 habitatges de lloguer assequible a l'avinguda de Vila de Blanes de Lloret de Mar.

La parcel·la on es desenvoluparà la promoció d'habitatges forma part del polígon d'actuació urbanística Santa Clotilde Nord (PAU33), que es veu reforçat amb la nova promoció d'habitatges com a porta urbana de ponent del nucli de Lloret de Mar. El barri de Santa Clotilde i Fenals, situat a l'oest del municipi, és un barri residencial proper a la platja de Fenals, un barri tranquil i familiar, amb tots els serveis i transports públics.

19 d'abril de 2024